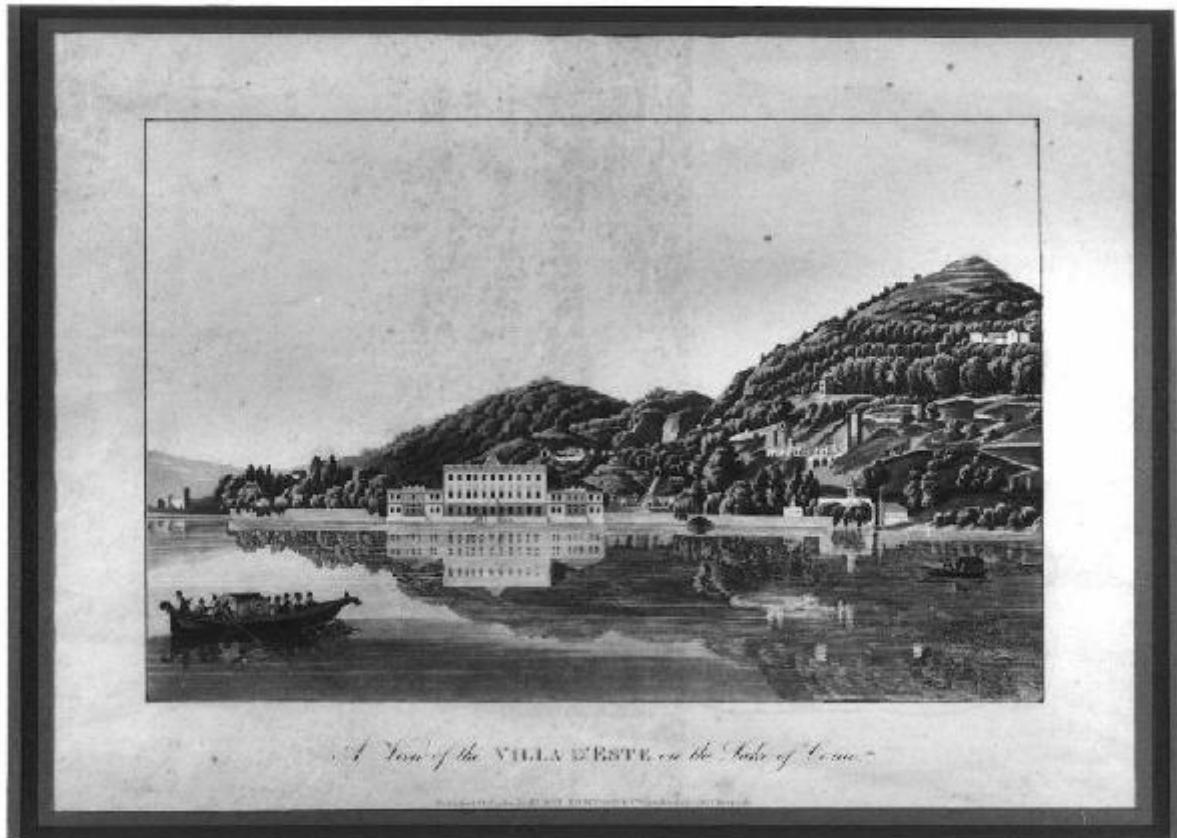


Veduta del lago di Como, La Villa D'Este

ambito inglese



Link risorsa: <https://www.lombardiabeniculturali.it/opere-arte/schede/2p010-00969/>

Scheda SIRBeC: <https://www.lombardiabeniculturali.it/opere-arte/schede-complete/2p010-00969/>

CODICI

Unità operativa: 2p010

Numero scheda: 969

Codice scheda: 2p010-00969

Tipo scheda: OA

Livello ricerca: P

CODICE UNIVOCO

Codice regione: 03

Numero catalogo generale: 00661794

Ente schedatore: R03/ FAI - Fondo Ambiente Italiano

Ente competente: S27

OGGETTO

OGGETTO

Definizione: stampa

Disponibilità del bene: reale

Identificazione: veduta del lago di Como, La Villa D'Este

LOCALIZZAZIONE GEOGRAFICO-AMMINISTRATIVA

INDICAZIONE DEL CONTENITORE FISICO

Codice del contenitore fisico: 6331

Categoria del contenitore fisico: architettura

LOCALIZZAZIONE GEOGRAFICO-AMMINISTRATIVA ATTUALE

Stato: Italia

Regione: Lombardia

Provincia: CO

Nome provincia: Como

Codice ISTAT comune: 013252

Comune: Tremezzina

Altra località: Lavedo

COLLOCAZIONE SPECIFICA

Tipologia: villa

Denominazione: Villa del Balbianello - complesso

Indirizzo: Via Comoedia, 5

Denominazione struttura conservativa - livello 1: Villa del Balbianello

Collocazione originaria: SC

Altra denominazione [1 / 7]: Villa già Durini ora Arconati detta "il Balbianello"

Altra denominazione [2 / 7]: Villa già Arconati Visconti detta "il Balbianello"

Altra denominazione [3 / 7]: Villa già Arconati Visconti detta "il Balbianello"

Altra denominazione [4 / 7]: Villa Arconati Visconti

Altra denominazione [5 / 7]: Villa Durini

Altra denominazione [6 / 7]: Villa Sepolina

Altra denominazione [7 / 7]: Villa Sepolina

DATI PATRIMONIALI E COLLEZIONI

INVENTARIO

Data: 2000

Collocazione: FAI, Milano

Numero: 947

CRONOLOGIA

CRONOLOGIA GENERICA

Secolo: sec. XIX

CRONOLOGIA SPECIFICA

Da: 1820

A: 1820

Motivazione cronologia: iscrizione

DEFINIZIONE CULTURALE

AMBITO CULTURALE

Denominazione: ambito inglese

Motivazione dell'attribuzione: iscrizione

DATI TECNICI

MATERIA E TECNICA [1 / 2]

Materia: inchiostro su carta

MATERIA E TECNICA [2 / 2]

Materia: litografia acquerellata

MISURE

Altezza: 41

Larghezza: 52

Indicazioni sul soggetto: Paesaggio lacustre. Architetture: edifici, villa, chiese. Figure. Oggetti: imbarcazioni.

DATI ANALITICI

ISCRIZIONI [1 / 4]

Classe di appartenenza: Documentaria

Lingua: Inglese

Tecnica di scrittura: A stampa

Tipo di caratteri: Corsivo

Posizione: In basso, al centro

Trascrizione: A VIEW OF THE VILLA D'ESTE ON THE LAKE OF COMO

ISCRIZIONI [2 / 4]

Classe di appartenenza: Documentaria

Lingua: Italiano

Tecnica di scrittura: A stampa

Tipo di caratteri: Corsivo

Posizione: Retro, angolo in alto a sinistra, su etichetta adesiva

Trascrizione: 18 / "POLIFILO" MILANO/ HAAA/ 1962

ISCRIZIONI [3 / 4]

Classe di appartenenza: Documentaria

Lingua: Italiano

Tecnica di scrittura: A stampa

Tipo di caratteri: Lettere capitali

Posizione: Retro, angolo in alto a sinistra, su etichetta adesiva

Trascrizione: CAT 38

ISCRIZIONI [4 / 4]

Classe di appartenenza: Documentaria

Lingua: Inglese

Tecnica di scrittura: A stampa

Tipo di caratteri: Corsivo

Posizione: In basso, al centro

Trascrizione: PUBLISHED OCT.R 1, 1820 BY HURST, ROBINSON & C° (LATE BOYDELLS) 90 CHEAPSIDE

CONSERVAZIONE

STATO DI CONSERVAZIONE

Data: 2000

Stato di conservazione: buono

CONDIZIONE GIURIDICA E VINCOLI

CONDIZIONE GIURIDICA

Indicazione generica: proprietà privata

FONTI E DOCUMENTI DI RIFERIMENTO

DOCUMENTAZIONE FOTOGRAFICA

Codice univoco della risorsa: SC_OA_2p010-00969_IMG-0000649326

Genere: documentazione allegata

Tipo: fotografia b/n

Codice identificativo: FAI 00000784

Collocazione del file nell'archivio locale: VillaDelBalbianello

Nome del file originale: 00000784.jpg

BIBLIOGRAFIA

Genere: Bibliografia generica

Autore: C. Margheritis / C. Sinistri / G. Invernizzi

Anno di edizione: 1978

COMPILAZIONE

COMPILAZIONE

Anno di redazione: 2000

Ente compilatore: FAI - Fondo Ambiente Italiano

Nome: Tonini, A.

Funzionario responsabile: Maderna, Valentina