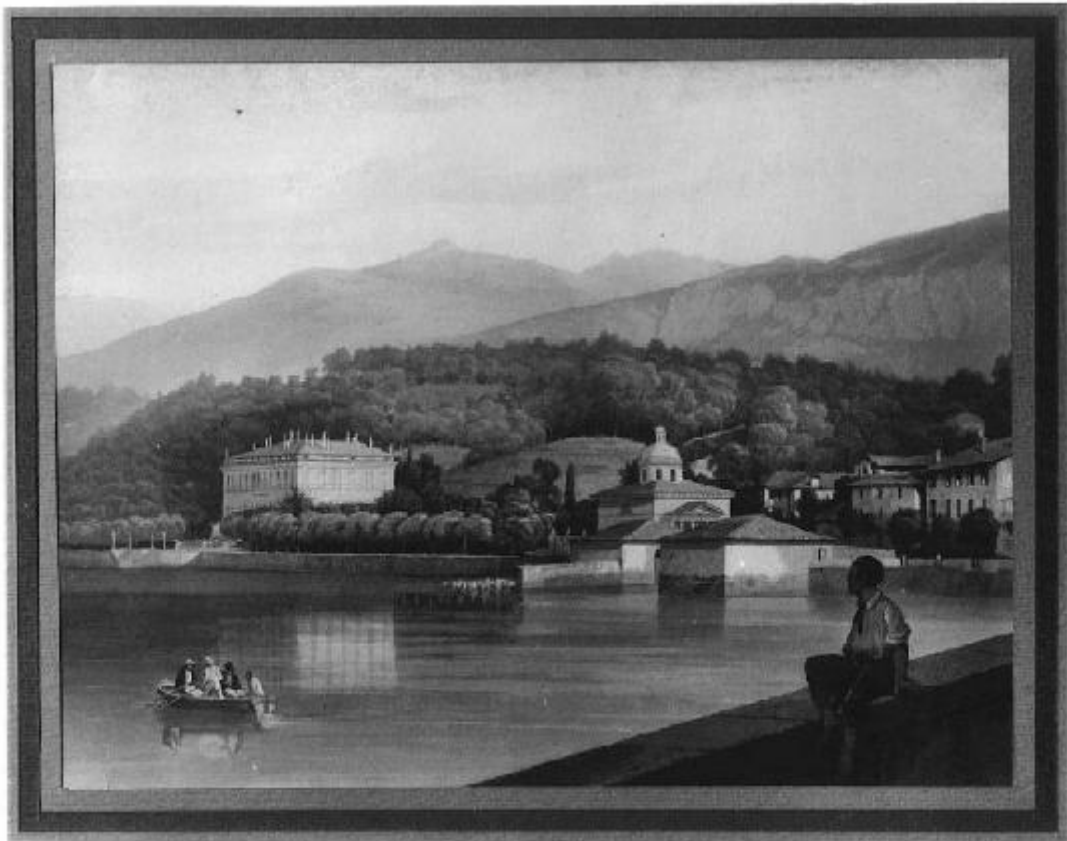


Veduta del lago di Como, villa Melzi.

Ambito italiano



Link risorsa: <https://www.lombardiabeniculturali.it/opere-arte/schede/2p010-01076/>

Scheda SIRBeC: <https://www.lombardiabeniculturali.it/opere-arte/schede-complete/2p010-01076/>

CODICI

Unità operativa: 2p010

Numero scheda: 1076

Codice scheda: 2p010-01076

Tipo scheda: OA

Livello ricerca: P

CODICE UNIVOCO

Codice regione: 03

Numero catalogo generale: 00661901

Ente schedatore: R03/ FAI - Fondo Ambiente Italiano

Ente competente: S27

RELAZIONI

RELAZIONI CON ALTRI BENI

Tipo relazione: correlazione

Tipo scheda: OA

OGGETTO

OGGETTO

Definizione: dipinto

Identificazione: Serie

Disponibilità del bene: reale

Identificazione: veduta del lago di Como, villa Melzi.

LOCALIZZAZIONE GEOGRAFICO-AMMINISTRATIVA

INDICAZIONE DEL CONTENITORE FISICO

Codice del contenitore fisico: 6331

Categoria del contenitore fisico: architettura

LOCALIZZAZIONE GEOGRAFICO-AMMINISTRATIVA ATTUALE

Stato: Italia

Regione: Lombardia

Provincia: CO

Nome provincia: Como

Codice ISTAT comune: 013252

Comune: Tremezzina

Altra località: Lavedo

COLLOCAZIONE SPECIFICA

Tipologia: villa

Denominazione: Villa del Balbianello - complesso

Indirizzo: Via Comoedia, 5

Denominazione struttura conservativa - livello 1: Villa del Balbianello

Collocazione originaria: SC

Altra denominazione [1 / 7]: Villa già Durini ora Arconati detta "il Balbianello"

Altra denominazione [2 / 7]: Villa già Arconati Visconti detta "il Balbianello"

Altra denominazione [3 / 7]: Villa già Arconati Visconti detta "il Balbianello"

Altra denominazione [4 / 7]: Villa Arconati Visconti

Altra denominazione [5 / 7]: Villa Durini

Altra denominazione [6 / 7]: Villa Sepolina

Altra denominazione [7 / 7]: Villa Sepolina

DATI PATRIMONIALI E COLLEZIONI

INVENTARIO

Data: 2000

Collocazione: FAI, Milano

Numero: 1055

CRONOLOGIA

CRONOLOGIA GENERICA

Secolo: sec. XIX

CRONOLOGIA SPECIFICA

Da: 1840

Validità: Post

Motivazione cronologia: bibliografia

DEFINIZIONE CULTURALE

AMBITO CULTURALE

Denominazione: Ambito italiano

Motivazione dell'attribuzione: Analisi stilistica

DATI TECNICI

MATERIA E TECNICA

Materia: tempera su carta

MISURE

Altezza: 34.5

Larghezza: 41

Indicazioni sul soggetto

Paesaggio lacustre. Architetture: villa con camini, terrazza, muretto, edifici, chiesa con cupola e timpano. Figure: rematori, figura maschile seduta. Oggetti: imbarcazione.

DATI ANALITICI

ISCRIZIONI [1 / 2]

Classe di appartenenza: Documentaria

Lingua: Italiano

Tecnica di scrittura: A stampa

Tipo di caratteri: Corsivo

Posizione: Retro, angolo in alto a sinistra, su etichetta ade

Trascrizione: 20 / "POLIFILO", MILANO / IAAA /1958

ISCRIZIONI [2 / 2]

Classe di appartenenza: Documentaria

Lingua: Italiano

Tecnica di scrittura: A penna

Tipo di caratteri: Lettere capitali

Posizione: Retro, angolo in alto a sinistra, su etichetta ade

Trascrizione: CAT. 28

CONSERVAZIONE

STATO DI CONSERVAZIONE

Data: 2000

Stato di conservazione: buono

CONDIZIONE GIURIDICA E VINCOLI

CONDIZIONE GIURIDICA

Indicazione generica: proprietà privata

FONTI E DOCUMENTI DI RIFERIMENTO

DOCUMENTAZIONE FOTOGRAFICA

Codice univoco della risorsa: SC_OA_2p010-01076_IMG-0000649429

Genere: documentazione allegata

Tipo: fotografia b/n

Codice identificativo: FAI 00000822

Collocazione del file nell'archivio locale: VillaDelBalbianello

Nome del file originale: 00000822.jpg

BIBLIOGRAFIA

Genere: Bibliografia generica

Autore: C. Margheritis / C. Sinistri / G. Invernizzi

Anno di edizione: 1978

COMPILAZIONE

COMPILAZIONE

Anno di redazione: 2000

Ente compilatore: FAI - Fondo Ambiente Italiano

Nome: Tonini, A.

Funzionario responsabile: Maderna, Valentina