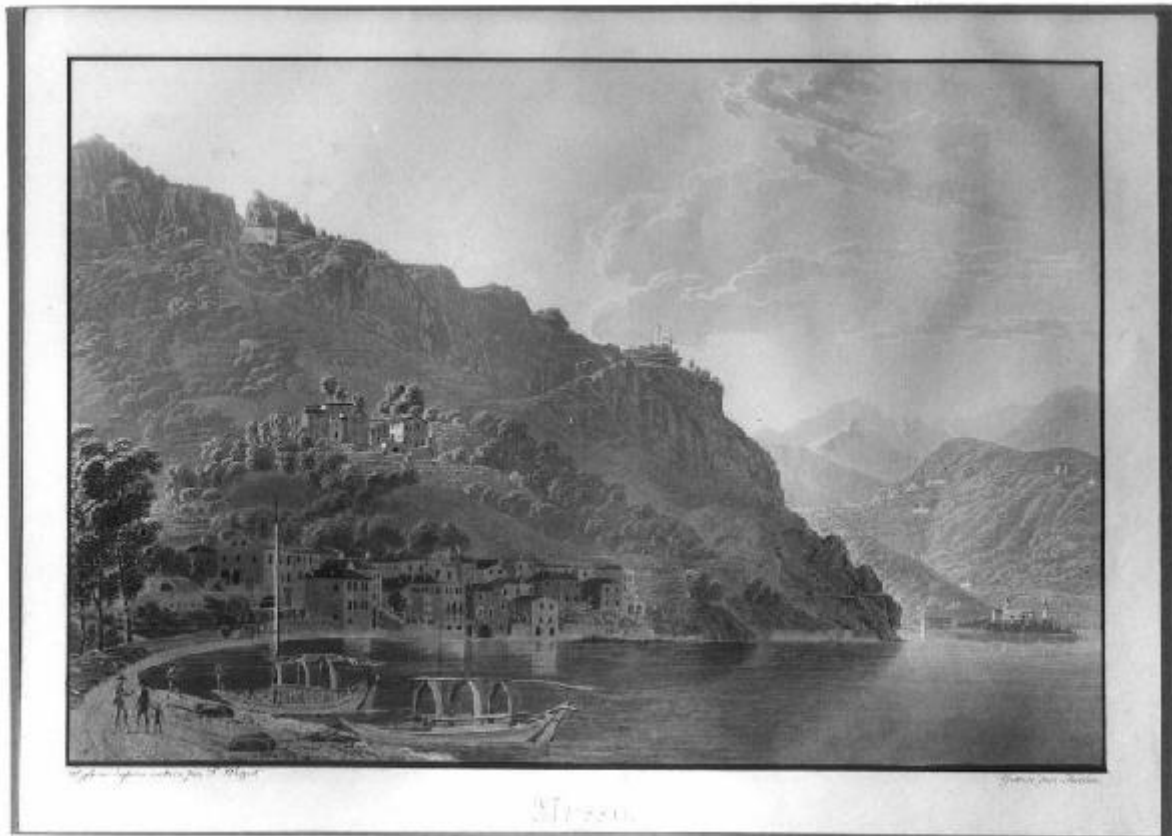


# Veduta del lago di Como, Musso.

Kaelin



Link risorsa: <https://www.lombardiabeniculturali.it/opere-arte/schede/2p010-01132/>

Scheda SIRBeC: <https://www.lombardiabeniculturali.it/opere-arte/schede-complete/2p010-01132/>

## CODICI

Unità operativa: 2p010

Numero scheda: 1132

Codice scheda: 2p010-01132

Tipo scheda: OA

Livello ricerca: P

## CODICE UNIVOCO

Codice regione: 03

Numero catalogo generale: 00661957

Ente schedatore: R03/ FAI - Fondo Ambiente Italiano

Ente competente: S27

## RELAZIONI

### RELAZIONI CON ALTRI BENI

Tipo relazione: correlazione

Tipo scheda: OA

## OGGETTO

### OGGETTO

Definizione: stampa

Identificazione: Serie

Disponibilità del bene: reale

Identificazione: veduta del lago di Como, Musso.

## LOCALIZZAZIONE GEOGRAFICO-AMMINISTRATIVA

### INDICAZIONE DEL CONTENITORE FISICO

Codice del contenitore fisico: 6331

Categoria del contenitore fisico: architettura

### LOCALIZZAZIONE GEOGRAFICO-AMMINISTRATIVA ATTUALE

Stato: Italia

Regione: Lombardia

Provincia: CO

Nome provincia: Como

Codice ISTAT comune: 013252

Comune: Tremezzina

Altra località: Lavedo

### **COLLOCAZIONE SPECIFICA**

Tipologia: villa

Denominazione: Villa del Balbianello - complesso

Indirizzo: Via Comoedia, 5

Denominazione struttura conservativa - livello 1: Villa del Balbianello

Collocazione originaria: SC

Altra denominazione [1 / 7]: Villa già Durini ora Arconati detta "il Balbianello"

Altra denominazione [2 / 7]: Villa già Arconati Visconti detta "il Balbianello"

Altra denominazione [3 / 7]: Villa già Arconati Visconti detta "il Balbianello"

Altra denominazione [4 / 7]: Villa Arconati Visconti

Altra denominazione [5 / 7]: Villa Durini

Altra denominazione [6 / 7]: Villa Sepolina

Altra denominazione [7 / 7]: Villa Sepolina

## **DATI PATRIMONIALI E COLLEZIONI**

### **INVENTARIO**

Data: 2000

Collocazione: FAI, Milano

Numero: 1112

## **CRONOLOGIA**

### **CRONOLOGIA GENERICA**

Secolo: sec. XIX

### **CRONOLOGIA SPECIFICA**

Da: 1822

A: 1822

Motivazione cronologia: bibliografia

## DEFINIZIONE CULTURALE

### AUTORE

Nome di persona o ente: Kaelin

Tipo intestazione: P

Motivazione dell'attribuzione: Iscrizione

## DATI TECNICI

### MATERIA E TECNICA [1 / 2]

Materia: inchiostro su carta

### MATERIA E TECNICA [2 / 2]

Materia: acquatinta

### MISURE

Altezza: 34

Larghezza: 48

Indicazioni sul soggetto

Paesaggio lacustre. Paese. Architetture: edifici sparsi. Oggetti: imbarcazioni. Figure: quattro figure maschili e un bambino.

## DATI ANALITICI

### ISCRIZIONI [1 / 5]

Classe di appartenenza: Documentaria

Lingua: Italiano

Tecnica di scrittura: A stampa

Tipo di caratteri: Lettere capitali

Posizione: In basso al centro

Trascrizione: MUSSO

### ISCRIZIONI [2 / 5]

Classe di appartenenza: Documentaria

Lingua: Francese

Tecnica di scrittura: A stampa

Tipo di caratteri: Corsivo

Posizione: Angolo in basso, a sinistra

Trascrizione: DESSINE' D'APRES NATURE PAR J. WETZEL

### **ISCRIZIONI [3 / 5]**

Classe di appartenenza: Documentaria

Lingua: Francese

Tecnica di scrittura: A stampa

Tipo di caratteri: Corsivo

Posizione: Angolo in basso a destra

Trascrizione: GRAVE' PAR KAELIN

### **ISCRIZIONI [4 / 5]**

Classe di appartenenza: Documentaria

Lingua: Italiano

Tecnica di scrittura: A stampa

Tipo di caratteri: Corsivo

Posizione: Retro, angolo in alto a sinistra, su etichetta adesiva

Trascrizione: 4 / "POLIFILO", MILANO / IAAAA / 1958

### **ISCRIZIONI [5 / 5]**

Classe di appartenenza: Documentaria

Lingua: Italiano

Tecnica di scrittura: A penna

Tipo di caratteri: Lettere capitali

Posizione: Retro, angolo in alto a sinistra, su etichetta adesiva

Trascrizione: CAT. 11

## **CONSERVAZIONE**

### **STATO DI CONSERVAZIONE**

Data: 2000

Stato di conservazione: buono

## CONDIZIONE GIURIDICA E VINCOLI

### CONDIZIONE GIURIDICA

Indicazione generica: proprietà privata

## FONTI E DOCUMENTI DI RIFERIMENTO

### DOCUMENTAZIONE FOTOGRAFICA

Codice univoco della risorsa: SC\_OA\_2p010-01132\_IMG-0000649485

Genere: documentazione allegata

Tipo: fotografia b/n

Codice identificativo: FAI 00000333

Collocazione del file nell'archivio locale: VillaDelBalbianello

Nome del file originale: 00000333.jpg

### BIBLIOGRAFIA

Genere: Bibliografia generica

Autore: C. Margheritis / C. Sinistri / G. Invernizzi

Anno di edizione: 1978

## COMPILAZIONE

### COMPILAZIONE

Anno di redazione: 2000

Ente compilatore: FAI - Fondo Ambiente Italiano

Nome: Tonini, A.

Funzionario responsabile: Maderna, Valentina