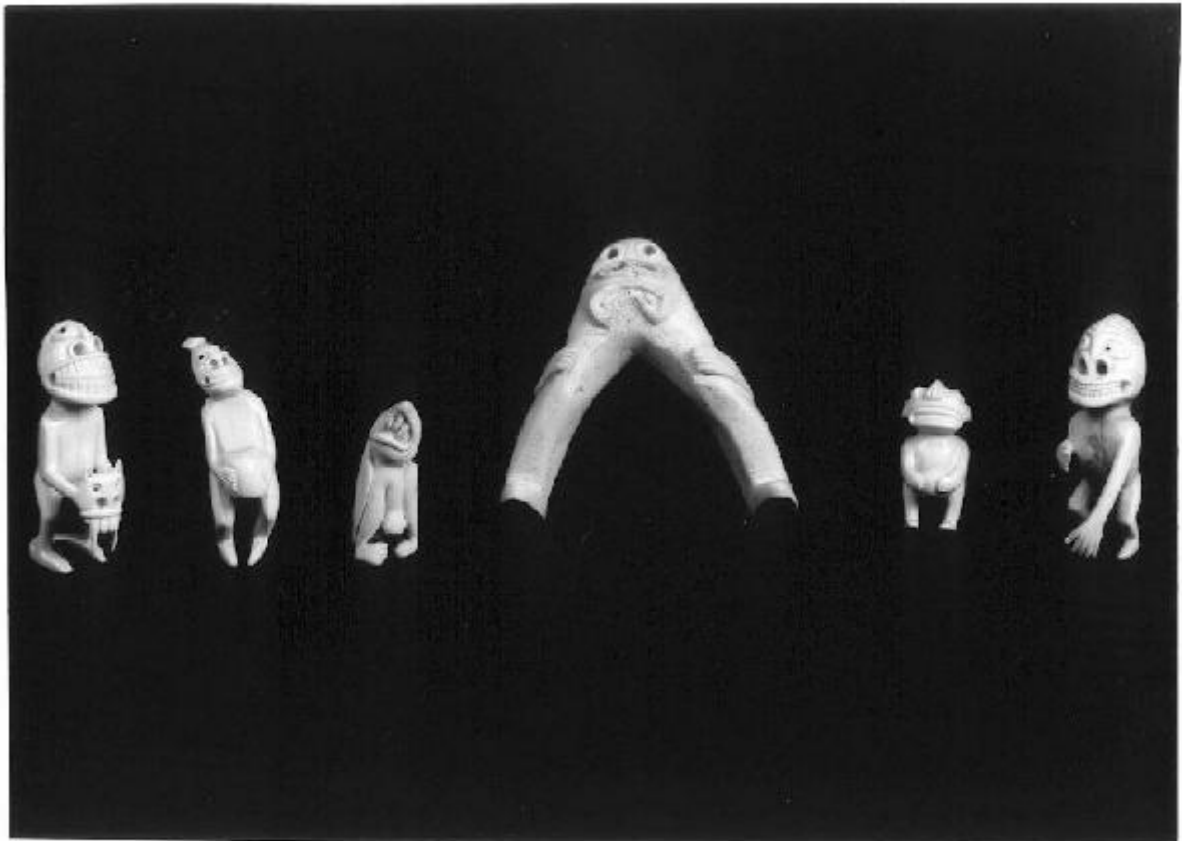


Figura grottesca

Manifattura Inuit



Link risorsa: <https://www.lombardiabeniculturali.it/opere-arte/schede/2p010-01180/>

Scheda SIRBeC: <https://www.lombardiabeniculturali.it/opere-arte/schede-complete/2p010-01180/>

CODICI

Unità operativa: 2p010

Numero scheda: 1180

Codice scheda: 2p010-01180

Tipo scheda: OA

Livello ricerca: P

CODICE UNIVOCO

Codice regione: 03

Numero catalogo generale: 00662005

Ente schedatore: R03/ FAI - Fondo Ambiente Italiano

Ente competente: S27

OGGETTO

OGGETTO

Definizione: statuetta

Denominazione: Tupileq (spirito malefico)

Disponibilità del bene: reale

Identificazione: figura grottesca

LOCALIZZAZIONE GEOGRAFICO-AMMINISTRATIVA

INDICAZIONE DEL CONTENITORE FISICO

Codice del contenitore fisico: 6331

Categoria del contenitore fisico: architettura

LOCALIZZAZIONE GEOGRAFICO-AMMINISTRATIVA ATTUALE

Stato: Italia

Regione: Lombardia

Provincia: CO

Nome provincia: Como

Codice ISTAT comune: 013252

Comune: Tremezzina

Altra località: Lavedo

COLLOCAZIONE SPECIFICA

Tipologia: villa

Denominazione: Villa del Balbianello - complesso

Indirizzo: Via Comoedia, 5

Denominazione struttura conservativa - livello 1: Villa del Balbianello

Collocazione originaria: SC

Altra denominazione [1 / 7]: Villa già Durini ora Arconati detta "il Balbianello"

Altra denominazione [2 / 7]: Villa già Arconati Visconti detta "il Balbianello"

Altra denominazione [3 / 7]: Villa già Arconati Visconti detta "il Balbianello"

Altra denominazione [4 / 7]: Villa Arconati Visconti

Altra denominazione [5 / 7]: Villa Durini

Altra denominazione [6 / 7]: Villa Sepolina

Altra denominazione [7 / 7]: Villa Sepolina

DATI PATRIMONIALI E COLLEZIONI

INVENTARIO

Data: 2000

Collocazione: FAI, Milano

Numero: 1160

CRONOLOGIA

CRONOLOGIA GENERICA

Secolo: sec. XX

CRONOLOGIA SPECIFICA

Da: 1900

A: 1988

Motivazione cronologia: analisi stilistica

Motivazione cronologia: analisi storica

DEFINIZIONE CULTURALE

AMBITO CULTURALE

Denominazione: Manifattura Inuit

Motivazione dell'attribuzione: Analisi stilistica

DATI TECNICI

MATERIA E TECNICA [1 / 2]

Materia: avorio (zanna di tricheco)

MATERIA E TECNICA [2 / 2]

Materia: steatite

MISURE

Altezza: 7.9

Larghezza: 3.2

Profondità: 2.5

DATI ANALITICI

DESCRIZIONE

Indicazioni sull'oggetto: Le pupille degli occhi sono in steatite.

Indicazioni sul soggetto

Figure: figura grottesca vagamente antropomorfa (donna incinta?).

Cresta che spunta sulla testa, occhi sporgenti molto distanti; bocca allargata. Mani su ventre molto sporgente.

Notizie storico-critiche: Inuit di Nunavut ???????????

CONSERVAZIONE

STATO DI CONSERVAZIONE

Data: 2000

Stato di conservazione: buono

Indicazioni specifiche: Leggera crepa all'altezza della fronte. Residui di etichetta adesiva sulla gamba sinistra.

CONDIZIONE GIURIDICA E VINCOLI

CONDIZIONE GIURIDICA

Indicazione generica: proprietà privata

FONTI E DOCUMENTI DI RIFERIMENTO

DOCUMENTAZIONE FOTOGRAFICA

Codice univoco della risorsa: SC_OA_2p010-01180_IMG-0000649529

Genere: documentazione allegata

Tipo: fotografia b/n

Codice identificativo: FAI 00000832

Note: Secondo oggetto da destra.

Collocazione del file nell'archivio locale: VillaDelBalbianello

Nome del file originale: 00000832.jpg

BIBLIOGRAFIA

Genere: Bibliografia specifica

Autore: Molinari, Anna

Anno di edizione: 1999

V., pp., nn.: p. 23

MOSTRE

Titolo: Dal Grande Nord arte e immagini degli Inuit, a cura di Anna Molinari

Luogo, sede espositiva, data: Villa della Porta Bozzolo Casalzuigno (VA), , 28 maggio -1 agosto 1999

COMPILAZIONE

COMPILAZIONE

Anno di redazione: 2000

Ente compilatore: FAI - Fondo Ambiente Italiano

Nome: Carloni, S.

Funzionario responsabile: Maderna, Valentina