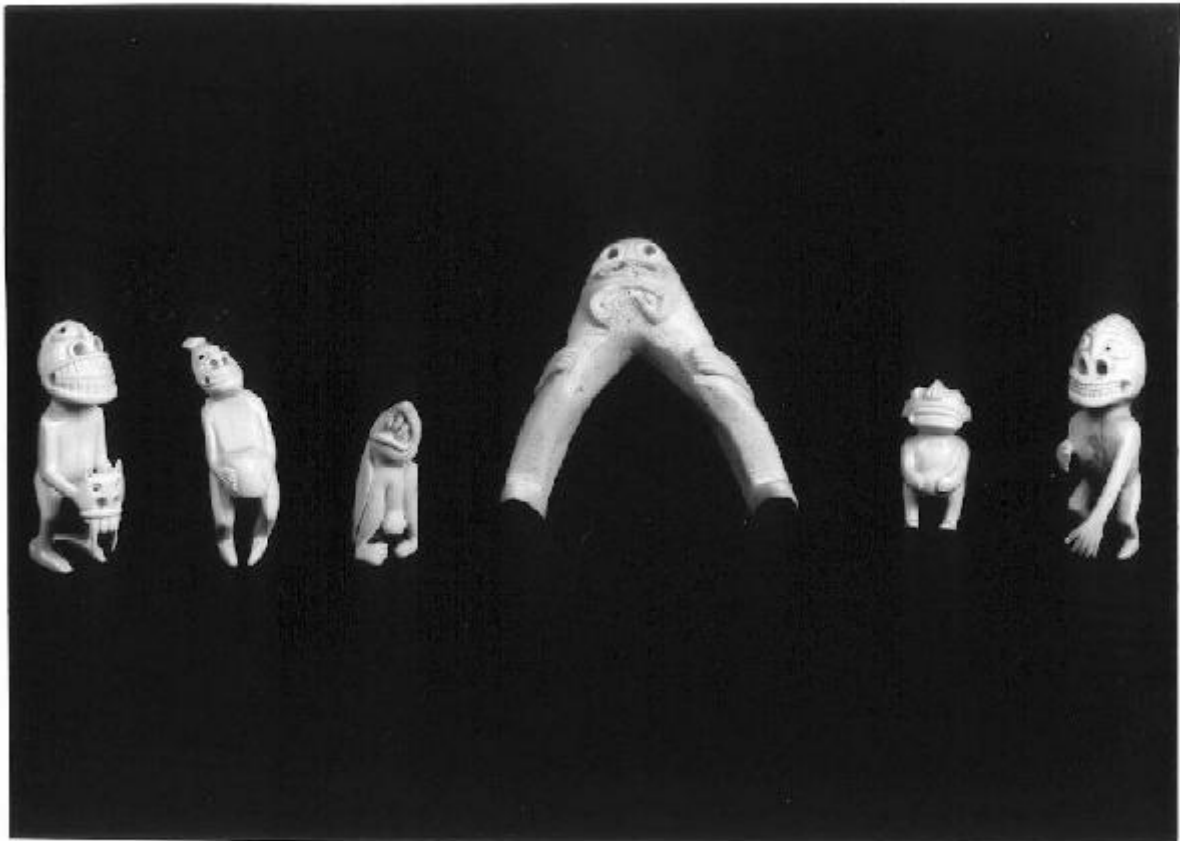


# Figura grottesca

## Manifattura Inuit



Link risorsa: <https://www.lombardiabeniculturali.it/opere-arte/schede/2p010-01190/>

Scheda SIRBeC: <https://www.lombardiabeniculturali.it/opere-arte/schede-complete/2p010-01190/>

## **CODICI**

Unità operativa: 2p010

Numero scheda: 1190

Codice scheda: 2p010-01190

Tipo scheda: OA

Livello ricerca: P

### **CODICE UNIVOCO**

Codice regione: 03

Numero catalogo generale: 00662015

Ente schedatore: R03/ FAI - Fondo Ambiente Italiano

Ente competente: S27

## **OGGETTO**

### **OGGETTO**

Definizione: statuetta

Denominazione: Tupileq (spirito malefico)

Disponibilità del bene: reale

Identificazione: figura grottesca

## **LOCALIZZAZIONE GEOGRAFICO-AMMINISTRATIVA**

### **INDICAZIONE DEL CONTENITORE FISICO**

Codice del contenitore fisico: 6331

Categoria del contenitore fisico: architettura

### **LOCALIZZAZIONE GEOGRAFICO-AMMINISTRATIVA ATTUALE**

Stato: Italia

Regione: Lombardia

Provincia: CO

Nome provincia: Como

Codice ISTAT comune: 013252

Comune: Tremezzina

Altra località: Lavedo

### **COLLOCAZIONE SPECIFICA**

Tipologia: villa

Denominazione: Villa del Balbianello - complesso

Indirizzo: Via Comoedia, 5

Denominazione struttura conservativa - livello 1: Villa del Balbianello

Collocazione originaria: SC

Altra denominazione [1 / 7]: Villa già Durini ora Arconati detta "il Balbianello"

Altra denominazione [2 / 7]: Villa già Arconati Visconti detta "il Balbianello"

Altra denominazione [3 / 7]: Villa già Arconati Visconti detta "il Balbianello"

Altra denominazione [4 / 7]: Villa Arconati Visconti

Altra denominazione [5 / 7]: Villa Durini

Altra denominazione [6 / 7]: Villa Sepolina

Altra denominazione [7 / 7]: Villa Sepolina

## **DATI PATRIMONIALI E COLLEZIONI**

### **INVENTARIO**

Data: 2000

Collocazione: FAI, Milano

Numero: 1170

## **CRONOLOGIA**

### **CRONOLOGIA GENERICA**

Secolo: sec. XX

### **CRONOLOGIA SPECIFICA**

Da: 1900

A: 1988

Motivazione cronologia: analisi stilistica

Motivazione cronologia: analisi storica

## **DEFINIZIONE CULTURALE**

## AMBITO CULTURALE

Denominazione: Manifattura Inuit

Motivazione dell'attribuzione: Analisi stilistica

## DATI TECNICI

### MATERIA E TECNICA

Materia: avorio (zanna di tricheco)

### MISURE

Altezza: 9.9

Larghezza: 3.5

Profondità: 3.1

## DATI ANALITICI

### DESCRIZIONE

Indicazioni sull'oggetto: Una pupilla è in steatite. Il corpo è vuoto all'interno.

Indicazioni sul soggetto

Animale (?): figura grottesca.

Sembrerebbe un uccello con una sola ala. Il becco è aperto e mostra grossi denti appuntiti

Notizie storico-critiche: Inuit di Nunavut ???????????

## CONSERVAZIONE

### STATO DI CONSERVAZIONE

Data: 2000

Stato di conservazione: buono

Indicazioni specifiche: Manca la pupilla in steatite dell'occhio destro. Residui di etichetta adesiva sul retro.

## CONDIZIONE GIURIDICA E VINCOLI

### CONDIZIONE GIURIDICA

Indicazione generica: proprietà privata

## FONTI E DOCUMENTI DI RIFERIMENTO

### DOCUMENTAZIONE FOTOGRAFICA

Codice univoco della risorsa: SC\_OA\_2p010-01190\_IMG-0000649539

Genere: documentazione allegata

Tipo: fotografia b/n

Codice identificativo: FAI 00000832

Note: Terzo oggetto da sinistra.

Collocazione del file nell'archivio locale: VillaDelBalbianello

Nome del file originale: 00000832.jpg

## COMPILAZIONE

### COMPILAZIONE

Anno di redazione: 2000

Ente compilatore: FAI - Fondo Ambiente Italiano

Nome: Carloni, S.

Funzionario responsabile: Maderna, Valentina