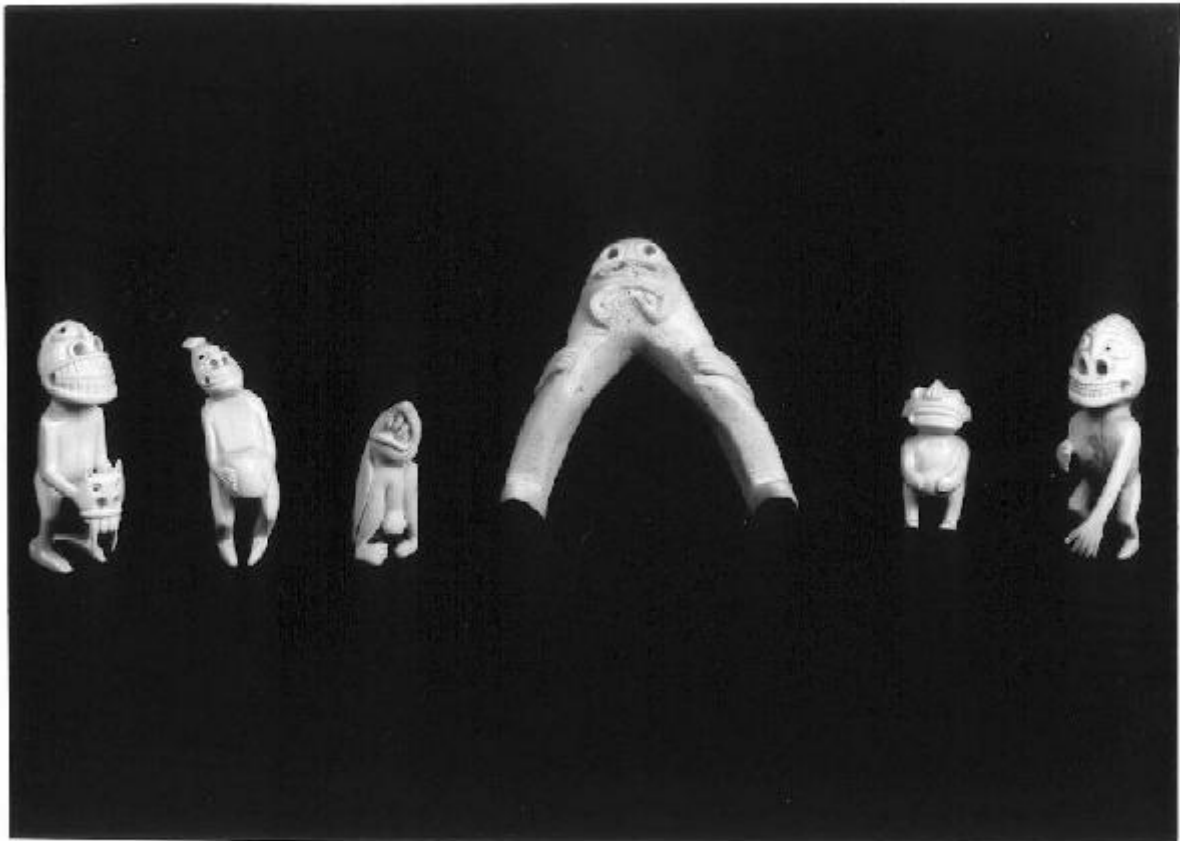


# Figura antropomorfa grottesca

Manifattura Inuit



Link risorsa: <https://www.lombardiabeniculturali.it/opere-arte/schede/2p010-01191/>

Scheda SIRBeC: <https://www.lombardiabeniculturali.it/opere-arte/schede-complete/2p010-01191/>

## CODICI

Unità operativa: 2p010

Numero scheda: 1191

Codice scheda: 2p010-01191

Tipo scheda: OA

Livello ricerca: P

### CODICE UNIVOCO

Codice regione: 03

Numero catalogo generale: 00662016

Ente schedatore: R03/ FAI - Fondo Ambiente Italiano

Ente competente: S27

## OGGETTO

### OGGETTO

Definizione: statuetta

Denominazione: Tupileq (spirito malefico)

Disponibilità del bene: reale

Identificazione: Figura antropomorfa grottesca

## LOCALIZZAZIONE GEOGRAFICO-AMMINISTRATIVA

### INDICAZIONE DEL CONTENITORE FISICO

Codice del contenitore fisico: 6331

Categoria del contenitore fisico: architettura

### LOCALIZZAZIONE GEOGRAFICO-AMMINISTRATIVA ATTUALE

Stato: Italia

Regione: Lombardia

Provincia: CO

Nome provincia: Como

Codice ISTAT comune: 013252

Comune: Tremezzina

Altra località: Lavedo

### **COLLOCAZIONE SPECIFICA**

Tipologia: villa

Denominazione: Villa del Balbianello - complesso

Indirizzo: Via Comoedia, 5

Denominazione struttura conservativa - livello 1: Villa del Balbianello

Collocazione originaria: SC

Altra denominazione [1 / 7]: Villa già Durini ora Arconati detta "il Balbianello"

Altra denominazione [2 / 7]: Villa già Arconati Visconti detta "il Balbianello"

Altra denominazione [3 / 7]: Villa già Arconati Visconti detta "il Balbianello"

Altra denominazione [4 / 7]: Villa Arconati Visconti

Altra denominazione [5 / 7]: Villa Durini

Altra denominazione [6 / 7]: Villa Sepolina

Altra denominazione [7 / 7]: Villa Sepolina

## **DATI PATRIMONIALI E COLLEZIONI**

### **INVENTARIO**

Data: 2000

Collocazione: FAI, Milano

Numero: 1171

## **CRONOLOGIA**

### **CRONOLOGIA GENERICA**

Secolo: sec. XX

### **CRONOLOGIA SPECIFICA**

Da: 1900

A: 1988

Motivazione cronologia: analisi stilistica

Motivazione cronologia: analisi storica

## **DEFINIZIONE CULTURALE**

## AMBITO CULTURALE

Denominazione: Manifattura Inuit

Motivazione dell'attribuzione: Analisi stilistica

## DATI TECNICI

### MATERIA E TECNICA

Materia: avorio (zanna di tricheco)

### MISURE

Altezza: 12.1

Larghezza: 3.6

Profondità: 4.8

## DATI ANALITICI

### DESCRIZIONE

Indicazioni sull'oggetto: Le pupille degli occhi sono in steatite.

Indicazioni sul soggetto

Figure: figura grottesca antropomorfa (donna incinta?).

Narici molto profonde, bocca che sorride e mostra i denti. Capigliatura particolare (capelli raccolti). La figura si tiene con le mani il ventre che sporge pronunciato.

### ISCRIZIONI [1 / 2]

Classe di appartenenza: Documentaria

Tecnica di scrittura: A penna

Tipo di caratteri: Lettere capitali

Posizione: Su etichetta adesiva sul retro

Trascrizione: RM

### ISCRIZIONI [2 / 2]

Classe di appartenenza: Documentaria

Lingua: Non identificata

Tecnica di scrittura: A penna

Posizione: Su etichetta adesiva sul retro

Trascrizione: (...)

Notizie storico-critiche: Inuit di Nunavut ??????????

## CONSERVAZIONE

### STATO DI CONSERVAZIONE

Data: 2000

Stato di conservazione: buono

Indicazioni specifiche: Residui di etichetta adesiva sul retro.

## CONDIZIONE GIURIDICA E VINCOLI

### CONDIZIONE GIURIDICA

Indicazione generica: proprietà privata

## FONTI E DOCUMENTI DI RIFERIMENTO

### DOCUMENTAZIONE FOTOGRAFICA

Codice univoco della risorsa: SC\_OA\_2p010-01191\_IMG-0000649540

Genere: documentazione allegata

Tipo: fotografia b/n

Codice identificativo: FAI 00000832

Note: Secondo oggetto da sinistra.

Collocazione del file nell'archivio locale: VillaDelBalbianello

Nome del file originale: 00000832.jpg

## COMPILAZIONE

### COMPILAZIONE

Anno di redazione: 2000

Ente compilatore: FAI - Fondo Ambiente Italiano

Nome: Carloni, S.

Funzionario responsabile: Maderna, Valentina