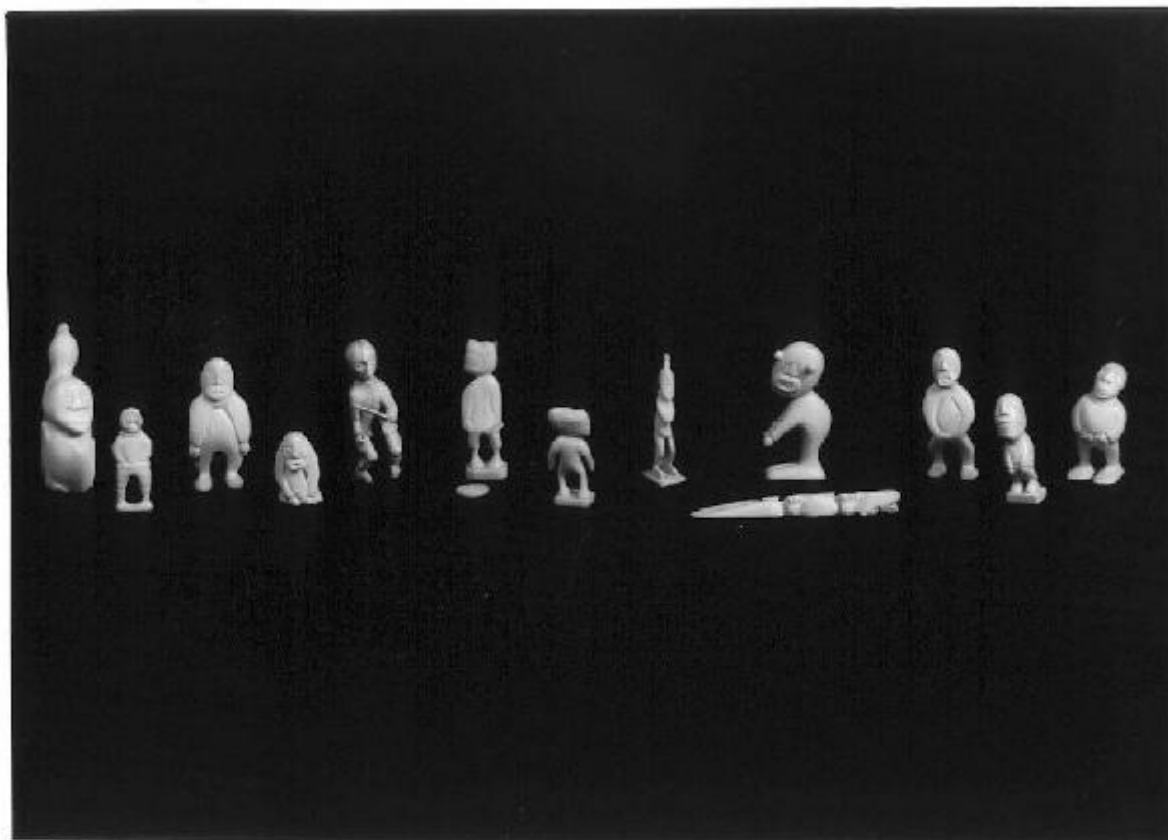


# Figura antropomorfa

## Manifattura Inuit



Link risorsa: <https://www.lombardiabeniculturali.it/opere-arte/schede/2p010-01308/>

Scheda SIRBeC: <https://www.lombardiabeniculturali.it/opere-arte/schede-complete/2p010-01308/>

## CODICI

Unità operativa: 2p010

Numero scheda: 1308

Codice scheda: 2p010-01308

Tipo scheda: OA

Livello ricerca: P

### CODICE UNIVOCO

Codice regione: 03

Numero catalogo generale: 00662133

Ente schedatore: R03/ FAI - Fondo Ambiente Italiano

Ente competente: S27

## OGGETTO

### OGGETTO

Definizione: statuetta

Disponibilità del bene: reale

Identificazione: figura antropomorfa

## LOCALIZZAZIONE GEOGRAFICO-AMMINISTRATIVA

### INDICAZIONE DEL CONTENITORE FISICO

Codice del contenitore fisico: 6331

Categoria del contenitore fisico: architettura

### LOCALIZZAZIONE GEOGRAFICO-AMMINISTRATIVA ATTUALE

Stato: Italia

Regione: Lombardia

Provincia: CO

Nome provincia: Como

Codice ISTAT comune: 013252

Comune: Tremezzina

Altra località: Lavedo

## COLLOCAZIONE SPECIFICA

Tipologia: villa

Denominazione: Villa del Balbianello - complesso

Indirizzo: Via Comoedia, 5

Denominazione struttura conservativa - livello 1: Villa del Balbianello

Collocazione originaria: SC

Altra denominazione [1 / 7]: Villa già Durini ora Arconati detta "il Balbianello"

Altra denominazione [2 / 7]: Villa già Arconati Visconti detta "il Balbianello"

Altra denominazione [3 / 7]: Villa già Arconati Visconti detta "il Balbianello"

Altra denominazione [4 / 7]: Villa Arconati Visconti

Altra denominazione [5 / 7]: Villa Durini

Altra denominazione [6 / 7]: Villa Sepolina

Altra denominazione [7 / 7]: Villa Sepolina

## DATI PATRIMONIALI E COLLEZIONI

### INVENTARIO

Data: 2000

Collocazione: FAI, Milano

Numero: 1288

## CRONOLOGIA

### CRONOLOGIA GENERICA

Secolo: sec. XX

### CRONOLOGIA SPECIFICA

Da: 1900

A: 1988

Motivazione cronologia: analisi stilistica

Motivazione cronologia: analisi storica

## DEFINIZIONE CULTURALE

### AMBITO CULTURALE

Denominazione: Manifattura Inuit

Motivazione dell'attribuzione: Analisi stilistica

## DATI TECNICI

### MATERIA E TECNICA

Materia: avorio (zanna di tricheco)

### MISURE

Altezza: 7.5

Larghezza: 1.7

Profondità: 2.2

## DATI ANALITICI

### DESCRIZIONE

Indicazioni sull'oggetto: La figura è incollata su un piccolo piedistallo d'osso.

Indicazioni sul soggetto

Figure: figura antropomorfa.

La figura snella è in piedi, ginocchia flesse, ha le braccia davanti a sè a mani giunte. Il volto è molto allungato. Ha pettinatura sulla nuca tradizionale.

### ISCRIZIONI

Classe di appartenenza: Documentaria

Tecnica di scrittura: a matita

Tipo di caratteri: Lettere capitali e numeri

Posizione: Sotto l'oggetto.

Trascrizione: JP/30/\_

Notizie storico-critiche: Inuit di Nunavut

## CONSERVAZIONE

### STATO DI CONSERVAZIONE

Data: 2000

Stato di conservazione: buono

Indicazioni specifiche: Iscrizione a matita direttamente sull'osso sotto la statuetta.

## CONDIZIONE GIURIDICA E VINCOLI

## CONDIZIONE GIURIDICA

Indicazione generica: proprietà privata

## FONTI E DOCUMENTI DI RIFERIMENTO

### DOCUMENTAZIONE FOTOGRAFICA

Codice univoco della risorsa: SC\_OA\_2p010-01308\_IMG-0000649661

Genere: documentazione allegata

Tipo: fotografia b/n

Codice identificativo: FAI 00000692

Note: Quinto oggetto da destra, seconda fila.

Collocazione del file nell'archivio locale: VillaDelBalbianello

Nome del file originale: 00000692.jpg

### MOSTRE

Titolo: Popoli del ghiaccio. Civiltà ai confini del mondo, a cura di Gabriella Massa

Luogo, sede espositiva, data: Torino, Museo Regionale di Scienze Naturali, , 02/12/05 - 30/04/06

## COMPILAZIONE

### COMPILAZIONE

Anno di redazione: 2000

Ente compilatore: FAI - Fondo Ambiente Italiano

Nome: Carloni, S.

Funzionario responsabile: Maderna, Valentina