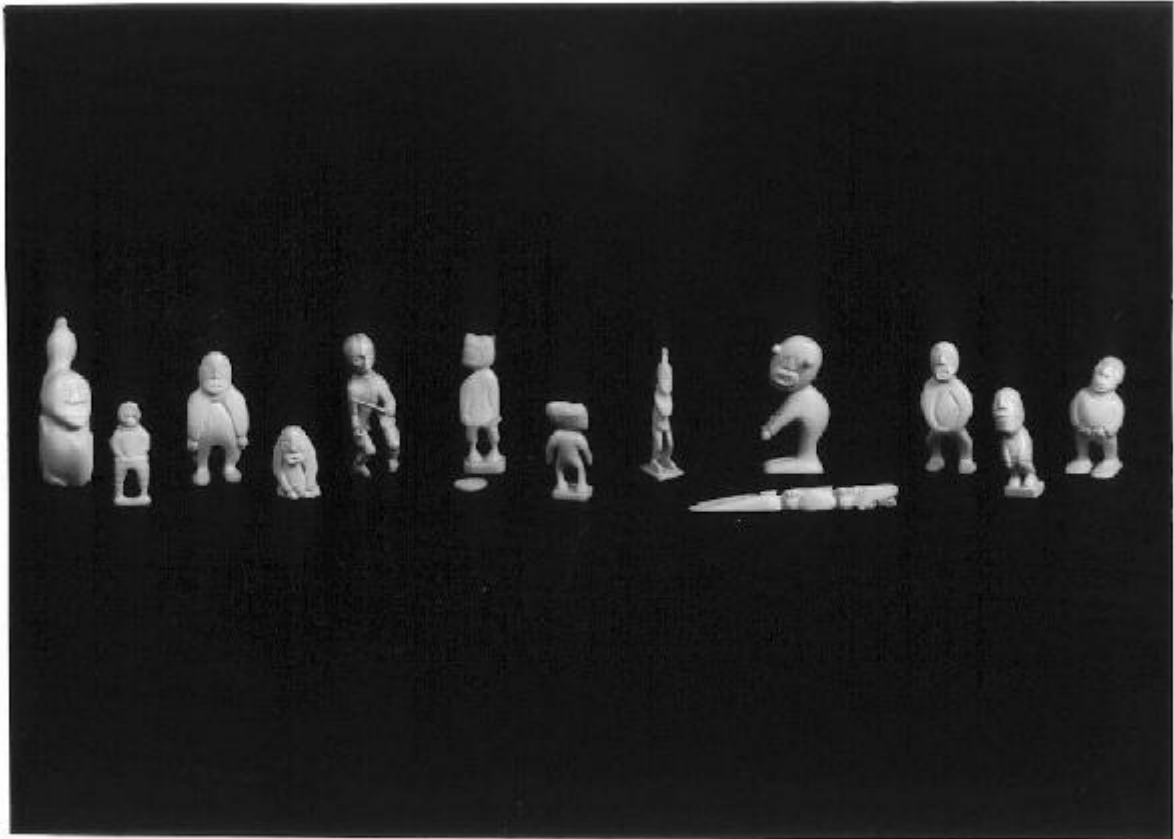


Figura antropomorfa

Manifattura Inuit



Link risorsa: <https://www.lombardiabeniculturali.it/opere-arte/schede/2p010-01313/>

Scheda SIRBeC: <https://www.lombardiabeniculturali.it/opere-arte/schede-complete/2p010-01313/>

CODICI

Unità operativa: 2p010

Numero scheda: 1313

Codice scheda: 2p010-01313

Tipo scheda: OA

Livello ricerca: P

CODICE UNIVOCO

Codice regione: 03

Numero catalogo generale: 00662138

Ente schedatore: R03/ FAI - Fondo Ambiente Italiano

Ente competente: S27

OGGETTO

OGGETTO

Definizione: statuetta

Disponibilità del bene: reale

Identificazione: figura antropomorfa

LOCALIZZAZIONE GEOGRAFICO-AMMINISTRATIVA

INDICAZIONE DEL CONTENITORE FISICO

Codice del contenitore fisico: 6331

Categoria del contenitore fisico: architettura

LOCALIZZAZIONE GEOGRAFICO-AMMINISTRATIVA ATTUALE

Stato: Italia

Regione: Lombardia

Provincia: CO

Nome provincia: Como

Codice ISTAT comune: 013252

Comune: Tremezzina

Altra località: Lavedo

COLLOCAZIONE SPECIFICA

Tipologia: villa

Denominazione: Villa del Balbianello - complesso

Indirizzo: Via Comoedia, 5

Denominazione struttura conservativa - livello 1: Villa del Balbianello

Collocazione originaria: SC

Altra denominazione [1 / 7]: Villa già Durini ora Arconati detta "il Balbianello"

Altra denominazione [2 / 7]: Villa già Arconati Visconti detta "il Balbianello"

Altra denominazione [3 / 7]: Villa già Arconati Visconti detta "il Balbianello"

Altra denominazione [4 / 7]: Villa Arconati Visconti

Altra denominazione [5 / 7]: Villa Durini

Altra denominazione [6 / 7]: Villa Sepolina

Altra denominazione [7 / 7]: Villa Sepolina

DATI PATRIMONIALI E COLLEZIONI

INVENTARIO

Data: 2000

Collocazione: FAI, Milano

Numero: 1293

CRONOLOGIA

CRONOLOGIA GENERICA

Secolo: sec. XX

CRONOLOGIA SPECIFICA

Da: 1900

A: 1988

Motivazione cronologia: analisi stilistica

Motivazione cronologia: analisi storica

DEFINIZIONE CULTURALE

AMBITO CULTURALE

Denominazione: Manifattura Inuit

Motivazione dell'attribuzione: Analisi stilistica

DATI TECNICI

MATERIA E TECNICA

Materia: avorio (zanna di tricheco)

MISURE

Altezza: 6.1

Larghezza: 2.1

Profondità: 0.9

DATI ANALITICI

DESCRIZIONE

Indicazioni sull'oggetto: Piccolo piedistallo incorporato alla figura.

Indicazioni sul soggetto

Figura: figura antropomorfa.

La figura è in piedi con le braccia aderenti al corpo e le mani in tasca. La testa è piatta e sottile e coperta dal cappuccio della giacca.

ISCRIZIONI

Classe di appartenenza: Documentaria

Tecnica di scrittura: A penna

Tipo di caratteri: Lettere capitali e numeri

Posizione: Sotto il piedistallo.

Trascrizione: 20/_/OT

Notizie storico-critiche: Inuit di Nunavut

CONSERVAZIONE

STATO DI CONSERVAZIONE

Data: 2000

Stato di conservazione: buono

Indicazioni specifiche: Iscrizione a matita direttamente sull'osso.

CONDIZIONE GIURIDICA E VINCOLI

CONDIZIONE GIURIDICA

Indicazione generica: proprietà privata

FONTI E DOCUMENTI DI RIFERIMENTO

DOCUMENTAZIONE FOTOGRAFICA

Codice univoco della risorsa: SC_OA_2p010-01313_IMG-0000649666

Genere: documentazione allegata

Tipo: fotografia b/n

Codice identificativo: FAI 00000692

Note: Secondo oggetto da sinistra.

Collocazione del file nell'archivio locale: VillaDelBalbianello

Nome del file originale: 00000692.jpg

COMPILAZIONE

COMPILAZIONE

Anno di redazione: 2000

Ente compilatore: FAI - Fondo Ambiente Italiano

Nome: Carloni, S.

Funzionario responsabile: Maderna, Valentina