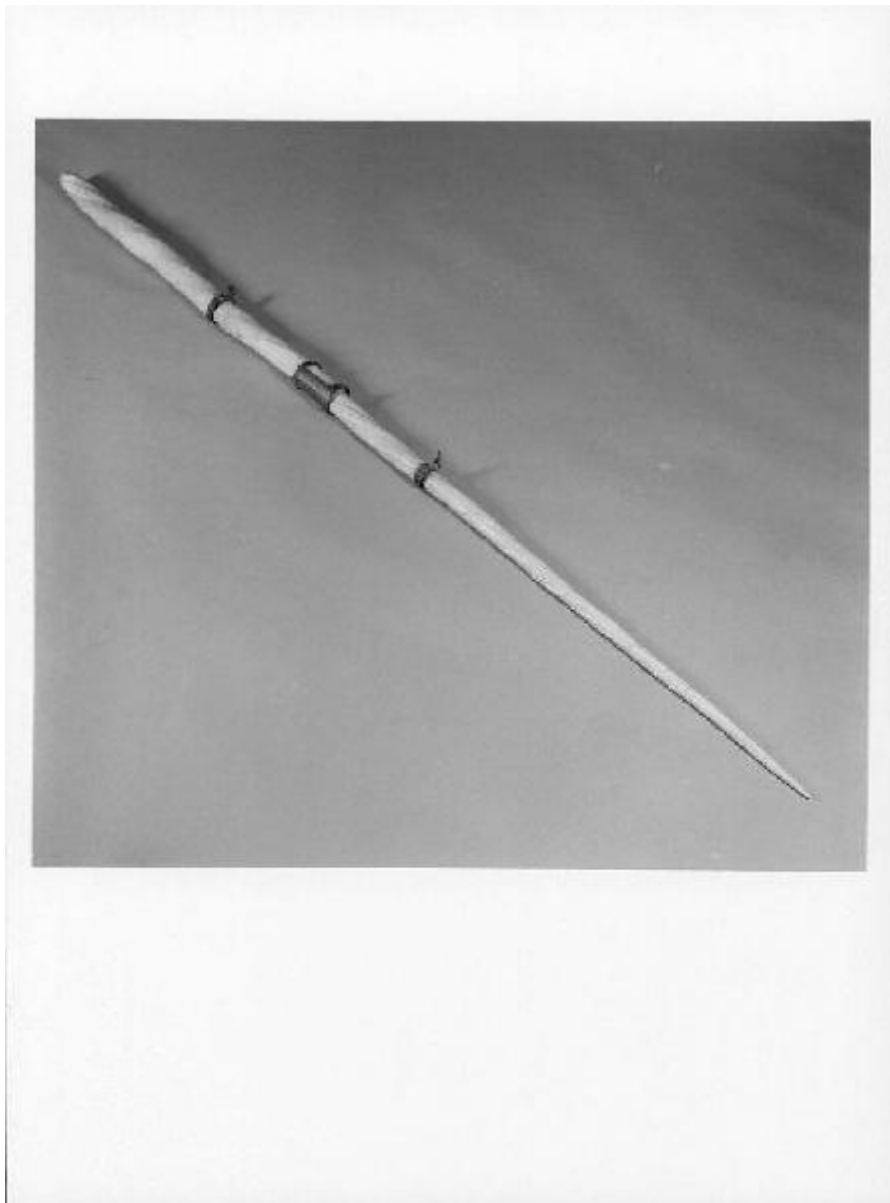


# Dente di narvalo

## produzione della Groenlandia



Link risorsa: <https://www.lombardiabeniculturali.it/opere-arte/schede/2p010-01641/>

Scheda SIRBeC: <https://www.lombardiabeniculturali.it/opere-arte/schede-complete/2p010-01641/>

## **CODICI**

Unità operativa: 2p010

Numero scheda: 1641

Codice scheda: 2p010-01641

Tipo scheda: OA

Livello ricerca: P

### **CODICE UNIVOCO**

Codice regione: 03

Numero catalogo generale: 00662466

Ente schedatore: R03/ FAI - Fondo Ambiente Italiano

Ente competente: S27

## **OGGETTO**

### **OGGETTO**

Definizione: dente di narvalo

Disponibilità del bene: reale

## **LOCALIZZAZIONE GEOGRAFICO-AMMINISTRATIVA**

### **INDICAZIONE DEL CONTENITORE FISICO**

Codice del contenitore fisico: 6331

Categoria del contenitore fisico: architettura

### **LOCALIZZAZIONE GEOGRAFICO-AMMINISTRATIVA ATTUALE**

Stato: Italia

Regione: Lombardia

Provincia: CO

Nome provincia: Como

Codice ISTAT comune: 013252

Comune: Tremezzina

Altra località: Lavedo

### **COLLOCAZIONE SPECIFICA**

Tipologia: villa

Denominazione: Villa del Balbianello - complesso

Indirizzo: Via Comoedia, 5

Denominazione struttura conservativa - livello 1: Villa del Balbianello

Collocazione originaria: SC

Altra denominazione [1 / 7]: Villa già Durini ora Arconati detta "il Balbianello"

Altra denominazione [2 / 7]: Villa già Arconati Visconti detta "il Balbianello"

Altra denominazione [3 / 7]: Villa già Arconati Visconti detta "il Balbianello"

Altra denominazione [4 / 7]: Villa Arconati Visconti

Altra denominazione [5 / 7]: Villa Durini

Altra denominazione [6 / 7]: Villa Sepolina

Altra denominazione [7 / 7]: Villa Sepolina

## **DATI PATRIMONIALI E COLLEZIONI**

### **INVENTARIO**

Data: 2000

Collocazione: FAI, Milano

Numero: 1621

## **CRONOLOGIA**

### **CRONOLOGIA GENERICA**

Secolo: sec. XX

Frazione di secolo: metà

### **CRONOLOGIA SPECIFICA**

Da: 1911

A: 1988

Motivazione cronologia: analisi storica

Motivazione cronologia: analisi stilistica

## **DEFINIZIONE CULTURALE**

### **AMBITO CULTURALE**

Denominazione: produzione della Groenlandia

Motivazione dell'attribuzione: Analisi stilistica

## DATI TECNICI

### MATERIA E TECNICA

Materia: osso

### MISURE

Larghezza: 6

Profondità: 6

Lunghezza: 336

## DATI ANALITICI

### DESCRIZIONE

Indicazioni sull'oggetto: Legato con due fibbie in pelle. Ha applicato nel centro una targa.

### ISCRIZIONI

Classe di appartenenza: Documentaria

Lingua: Italiano

Tecnica di scrittura: a incisione

Tipo di caratteri: Corsivo

Posizione: Su targa

Trascrizione: DENTE DI NARVALO/OMAGGIO DI AYAKO HENSON/A GUIDO MONZINO

## CONSERVAZIONE

### STATO DI CONSERVAZIONE

Data: 2000

Stato di conservazione: buono

Indicazioni specifiche: L'osso è leggermente consumato dal tempo.

## CONDIZIONE GIURIDICA E VINCOLI

### CONDIZIONE GIURIDICA

Indicazione generica: proprietà privata

## FONTI E DOCUMENTI DI RIFERIMENTO

### DOCUMENTAZIONE FOTOGRAFICA

Codice univoco della risorsa: SC\_OA\_2p010-01641\_IMG-0000650016

Genere: documentazione allegata

Tipo: fotografia b/n

Codice identificativo: FAI 00000939

Collocazione del file nell'archivio locale: VillaDelBalbianello

Nome del file originale: 00000939.jpg

### BIBLIOGRAFIA

Genere: bibliografia specifica

Autore: Rolandi, V.

Anno di edizione: 1997

V., pp., nn.: N. 124 p.64

V., tavv., figg.: p. 64. fig 16

## COMPILAZIONE

### COMPILAZIONE

Anno di redazione: 2000

Ente compilatore: FAI - Fondo Ambiente Italiano

Nome: Carloni, S.

Funzionario responsabile: Maderna, Valentina