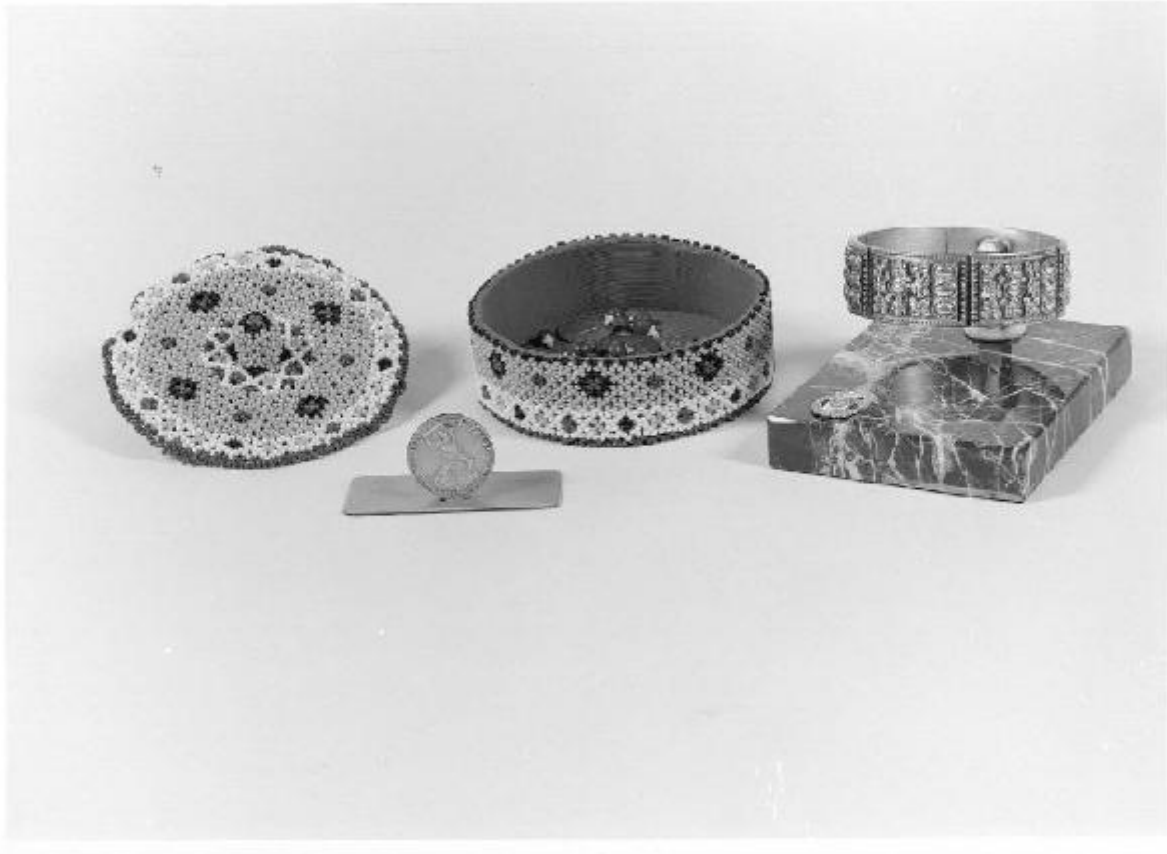


Braccialeto

produzione italiana



Link risorsa: <https://www.lombardiabeniculturali.it/opere-arte/schede/2p010-01666/>

Scheda SIRBeC: <https://www.lombardiabeniculturali.it/opere-arte/schede-complete/2p010-01666/>

CODICI

Unità operativa: 2p010

Numero scheda: 1666

Codice scheda: 2p010-01666

Tipo scheda: OA

Livello ricerca: P

CODICE UNIVOCO

Codice regione: 03

Numero catalogo generale: 00662491

Ente schedatore: R03/ FAI - Fondo Ambiente Italiano

Ente competente: S27

OGGETTO

OGGETTO

Definizione: braccialetto

Disponibilità del bene: reale

LOCALIZZAZIONE GEOGRAFICO-AMMINISTRATIVA

INDICAZIONE DEL CONTENITORE FISICO

Codice del contenitore fisico: 6331

Categoria del contenitore fisico: architettura

LOCALIZZAZIONE GEOGRAFICO-AMMINISTRATIVA ATTUALE

Stato: Italia

Regione: Lombardia

Provincia: CO

Nome provincia: Como

Codice ISTAT comune: 013252

Comune: Tremezzina

Altra località: Lavedo

COLLOCAZIONE SPECIFICA

Tipologia: villa

Denominazione: Villa del Balbianello - complesso

Indirizzo: Via Comoedia, 5

Denominazione struttura conservativa - livello 1: Villa del Balbianello

Collocazione originaria: SC

Altra denominazione [1 / 7]: Villa già Durini ora Arconati detta "il Balbianello"

Altra denominazione [2 / 7]: Villa già Arconati Visconti detta "il Balbianello"

Altra denominazione [3 / 7]: Villa già Arconati Visconti detta "il Balbianello"

Altra denominazione [4 / 7]: Villa Arconati Visconti

Altra denominazione [5 / 7]: Villa Durini

Altra denominazione [6 / 7]: Villa Sepolina

Altra denominazione [7 / 7]: Villa Sepolina

DATI PATRIMONIALI E COLLEZIONI

INVENTARIO

Data: 2000

Collocazione: FAI, Milano

Numero: 1646

CRONOLOGIA

CRONOLOGIA GENERICA

Secolo: sec. XX

Frazione di secolo: seconda metà

CRONOLOGIA SPECIFICA

Da: 1950

A: 1999

Motivazione cronologia: analisi storica

Motivazione cronologia: analisi stilistica

DEFINIZIONE CULTURALE

AMBITO CULTURALE

Denominazione: produzione italiana

Motivazione dell'attribuzione: Analisi stilistica

DATI TECNICI

MATERIA E TECNICA [1 / 3]

Materia: metallo

MATERIA E TECNICA [2 / 3]

Materia: velluto

MATERIA E TECNICA [3 / 3]

Materia: pietra dura

MISURE

Altezza: 7.5

Larghezza: 9.9

Profondità: 12.8

DATI ANALITICI

DESCRIZIONE

Indicazioni sull'oggetto

Il braccialetto è saldato su un piedistallo in metallo e montato su una base in pietra dura con la parte inferiore ricoperta di velluto verde. Nell'angolo sinistro anteriore della base c'è un piccolo stemma.

Indicazioni sul soggetto: Decorazioni floreali e motivi geometrici di forma ovale.

ISCRIZIONI

Classe di appartenenza: Documentaria

Lingua: Italiano

Tecnica di scrittura: A stampa

Tipo di caratteri: Lettere capitali

Posizione: Su etichetta adesiva nella parte inferiore

Trascrizione: ZUCCA GIUSEPPE/(...)/STABILIMENTO ARTISTICO/MONZA-MILANO

CONSERVAZIONE

STATO DI CONSERVAZIONE

Data: 2000

Stato di conservazione: buono

CONDIZIONE GIURIDICA E VINCOLI

CONDIZIONE GIURIDICA

Indicazione generica: proprietà privata

FONTI E DOCUMENTI DI RIFERIMENTO

DOCUMENTAZIONE FOTOGRAFICA

Codice univoco della risorsa: SC_OA_2p010-01666_IMG-0000650040

Genere: documentazione allegata

Tipo: fotografia b/n

Codice identificativo: FAI 00001025

Note: Primo oggetto da destra.

Collocazione del file nell'archivio locale: VillaDelBalbianello

Nome del file originale: 00001025.jpg

COMPILAZIONE

COMPILAZIONE

Anno di redazione: 2000

Ente compilatore: FAI - Fondo Ambiente Italiano

Nome: Carloni, S.

Funzionario responsabile: Maderna, Valentina