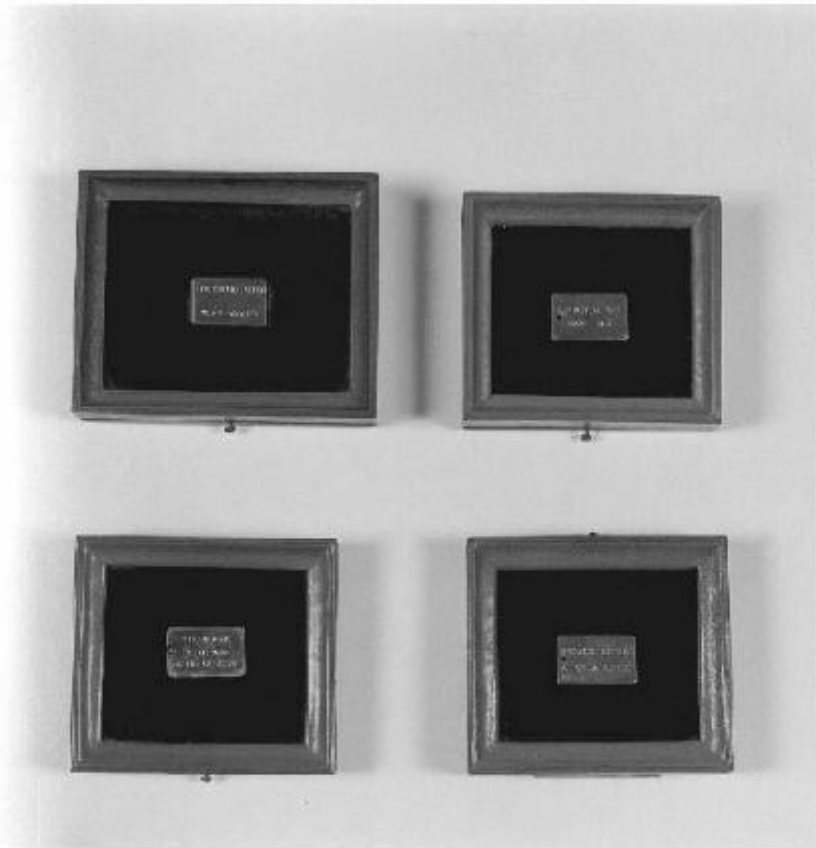


# Targa

Produzione italiana



Link risorsa: <https://www.lombardiabeniculturali.it/opere-arte/schede/2p010-01793/>

Scheda SIRBeC: <https://www.lombardiabeniculturali.it/opere-arte/schede-complete/2p010-01793/>

## **CODICI**

Unità operativa: 2p010

Numero scheda: 1793

Codice scheda: 2p010-01793

Tipo scheda: OA

Livello ricerca: P

### **CODICE UNIVOCO**

Codice regione: 03

Numero catalogo generale: 00662618

Ente schedatore: R03/ FAI - Fondo Ambiente Italiano

Ente competente: S27

## **OGGETTO**

### **OGGETTO**

Definizione: targa

Disponibilità del bene: reale

## **LOCALIZZAZIONE GEOGRAFICO-AMMINISTRATIVA**

### **INDICAZIONE DEL CONTENITORE FISICO**

Codice del contenitore fisico: 6331

Categoria del contenitore fisico: architettura

### **LOCALIZZAZIONE GEOGRAFICO-AMMINISTRATIVA ATTUALE**

Stato: Italia

Regione: Lombardia

Provincia: CO

Nome provincia: Como

Codice ISTAT comune: 013252

Comune: Tremezzina

Altra località: Lavedo

### **COLLOCAZIONE SPECIFICA**

Tipologia: villa

Denominazione: Villa del Balbianello - complesso

Indirizzo: Via Comoedia, 5

Denominazione struttura conservativa - livello 1: Villa del Balbianello

Collocazione originaria: SC

Altra denominazione [1 / 7]: Villa già Durini ora Arconati detta "il Balbianello"

Altra denominazione [2 / 7]: Villa già Arconati Visconti detta "il Balbianello"

Altra denominazione [3 / 7]: Villa già Arconati Visconti detta "il Balbianello"

Altra denominazione [4 / 7]: Villa Arconati Visconti

Altra denominazione [5 / 7]: Villa Durini

Altra denominazione [6 / 7]: Villa Sepolina

Altra denominazione [7 / 7]: Villa Sepolina

## **DATI PATRIMONIALI E COLLEZIONI**

### **INVENTARIO**

Data: 2000

Collocazione: FAI, Milano

Numero: 1773

## **CRONOLOGIA**

### **CRONOLOGIA GENERICA**

Secolo: sec. XX

### **CRONOLOGIA SPECIFICA**

Da: 1960

A: 1960

Motivazione cronologia: analisi storica

Motivazione cronologia: analisi stilistica

## **DEFINIZIONE CULTURALE**

### **AMBITO CULTURALE**

Denominazione: Produzione italiana

Motivazione dell'attribuzione: Analisi stilistica

## DATI TECNICI

### MATERIA E TECNICA [1 / 4]

Materia: oro

### MATERIA E TECNICA [2 / 4]

Materia: cuoio

### MATERIA E TECNICA [3 / 4]

Materia: plastica

### MATERIA E TECNICA [4 / 4]

Materia: velluto

### MISURE

Altezza: 2.2

Larghezza: 9.3

Profondità: 8.7

## DATI ANALITICI

### DESCRIZIONE

Indicazioni sull'oggetto

La targa è inserita in una cornice di velluto bordeaux entro un cofanetto ricoperto di cuoio marrone la cui parte superiore è in plastica trasparente. Nella parte inferiore del cofanetto c'è un gancio metallico. La targa è fissata alla cornice con un piccolo perno metallico.

### ISCRIZIONI

Classe di appartenenza: Documentaria

Lingua: Italiano

Tecnica di scrittura: a incisione

Tipo di caratteri: Lettere capitali e numeri

Posizione: Sulla targa

Trascrizione: SPEDIZIONE/ G.M. 1960/AL MONTE KENIA

## CONSERVAZIONE

### STATO DI CONSERVAZIONE

Data: 2000

Stato di conservazione: buono

## CONDIZIONE GIURIDICA E VINCOLI

### CONDIZIONE GIURIDICA

Indicazione generica: proprietà privata

## FONTI E DOCUMENTI DI RIFERIMENTO

### DOCUMENTAZIONE FOTOGRAFICA

Codice univoco della risorsa: SC\_OA\_2p010-01793\_IMG-0000650156

Genere: documentazione allegata

Tipo: fotografia b/n

Codice identificativo: FAI 00000976

Note: Fila in basso, primo oggetto da sinistra.

Collocazione del file nell'archivio locale: VillaDelBalbianello

Nome del file originale: 00000976.jpg

## COMPILAZIONE

### COMPILAZIONE

Anno di redazione: 2000

Ente compilatore: FAI - Fondo Ambiente Italiano

Nome: Carloni, S.

Funzionario responsabile: Maderna, Valentina