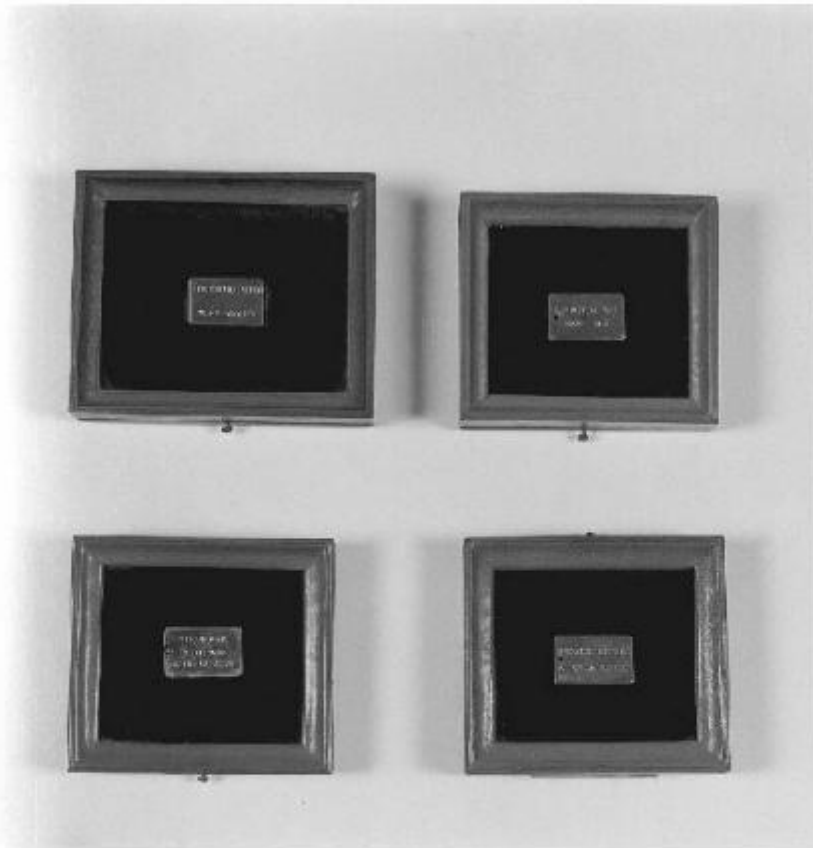


Targa

Produzione italiana



Link risorsa: <https://www.lombardiabeniculturali.it/opere-arte/schede/2p010-01797/>

Scheda SIRBeC: <https://www.lombardiabeniculturali.it/opere-arte/schede-complete/2p010-01797/>

CODICI

Unità operativa: 2p010

Numero scheda: 1797

Codice scheda: 2p010-01797

Tipo scheda: OA

Livello ricerca: P

CODICE UNIVOCO

Codice regione: 03

Numero catalogo generale: 00662622

Ente schedatore: R03/ FAI - Fondo Ambiente Italiano

Ente competente: S27

OGGETTO

OGGETTO

Definizione: targa

Disponibilità del bene: reale

LOCALIZZAZIONE GEOGRAFICO-AMMINISTRATIVA

INDICAZIONE DEL CONTENITORE FISICO

Codice del contenitore fisico: 6331

Categoria del contenitore fisico: architettura

LOCALIZZAZIONE GEOGRAFICO-AMMINISTRATIVA ATTUALE

Stato: Italia

Regione: Lombardia

Provincia: CO

Nome provincia: Como

Codice ISTAT comune: 013252

Comune: Tremezzina

Altra località: Lavedo

COLLOCAZIONE SPECIFICA

Tipologia: villa

Denominazione: Villa del Balbianello - complesso

Indirizzo: Via Comoedia, 5

Denominazione struttura conservativa - livello 1: Villa del Balbianello

Collocazione originaria: SC

Altra denominazione [1 / 7]: Villa già Durini ora Arconati detta "il Balbianello"

Altra denominazione [2 / 7]: Villa già Arconati Visconti detta "il Balbianello"

Altra denominazione [3 / 7]: Villa già Arconati Visconti detta "il Balbianello"

Altra denominazione [4 / 7]: Villa Arconati Visconti

Altra denominazione [5 / 7]: Villa Durini

Altra denominazione [6 / 7]: Villa Sepolina

Altra denominazione [7 / 7]: Villa Sepolina

DATI PATRIMONIALI E COLLEZIONI

INVENTARIO

Data: 2000

Collocazione: FAI, Milano

Numero: 1777

CRONOLOGIA

CRONOLOGIA GENERICA

Secolo: sec. XX

CRONOLOGIA SPECIFICA

Da: 1965

A: 1965

Motivazione cronologia: analisi storica

Motivazione cronologia: analisi stilistica

DEFINIZIONE CULTURALE

AMBITO CULTURALE

Denominazione: Produzione italiana

Motivazione dell'attribuzione: Analisi stilistica

DATI TECNICI

MATERIA E TECNICA [1 / 4]

Materia: oro

MATERIA E TECNICA [2 / 4]

Materia: cuoio

MATERIA E TECNICA [3 / 4]

Materia: plastica

MATERIA E TECNICA [4 / 4]

Materia: velluto

MISURE

Altezza: 2.7

Larghezza: 9.4

Profondità: 8.9

DATI ANALITICI

DESCRIZIONE

Indicazioni sull'oggetto

La targa è inserita in una cornice di velluto bordeaux entro un cofanetto ricoperto di cuoio marrone la cui parte superiore è in plastica trasparente. Nella parte inferiore del cofanetto c'è un gancio metallico.

ISCRIZIONI [1 / 2]

Classe di appartenenza: Documentaria

Lingua: Italiano

Tecnica di scrittura: a incisione

Tipo di caratteri: Lettere capitali e numeri

Posizione: Sulla targa

Trascrizione: SPEDIZIONE G.M./1964-1965

ISCRIZIONI [2 / 2]

Classe di appartenenza: Documentaria

Lingua: Italiano

Tecnica di scrittura: a incisione

Tipo di caratteri: Lettere capitali

Posizione: Sul retro della targa

Trascrizione: HOGGAR

CONSERVAZIONE

STATO DI CONSERVAZIONE

Data: 2000

Stato di conservazione: buono

CONDIZIONE GIURIDICA E VINCOLI

CONDIZIONE GIURIDICA

Indicazione generica: proprietà privata

FONTI E DOCUMENTI DI RIFERIMENTO

DOCUMENTAZIONE FOTOGRAFICA

Codice univoco della risorsa: SC_OA_2p010-01797_IMG-0000650159

Genere: documentazione allegata

Tipo: fotografia b/n

Codice identificativo: FAI 00000976

Note: Fila in alto, primo oggetto da destra.

Collocazione del file nell'archivio locale: VillaDelBalbianello

Nome del file originale: 00000976.jpg

COMPILAZIONE

COMPILAZIONE

Anno di redazione: 2000

Ente compilatore: FAI - Fondo Ambiente Italiano

Nome: Carloni, S.

Funzionario responsabile: Maderna, Valentina