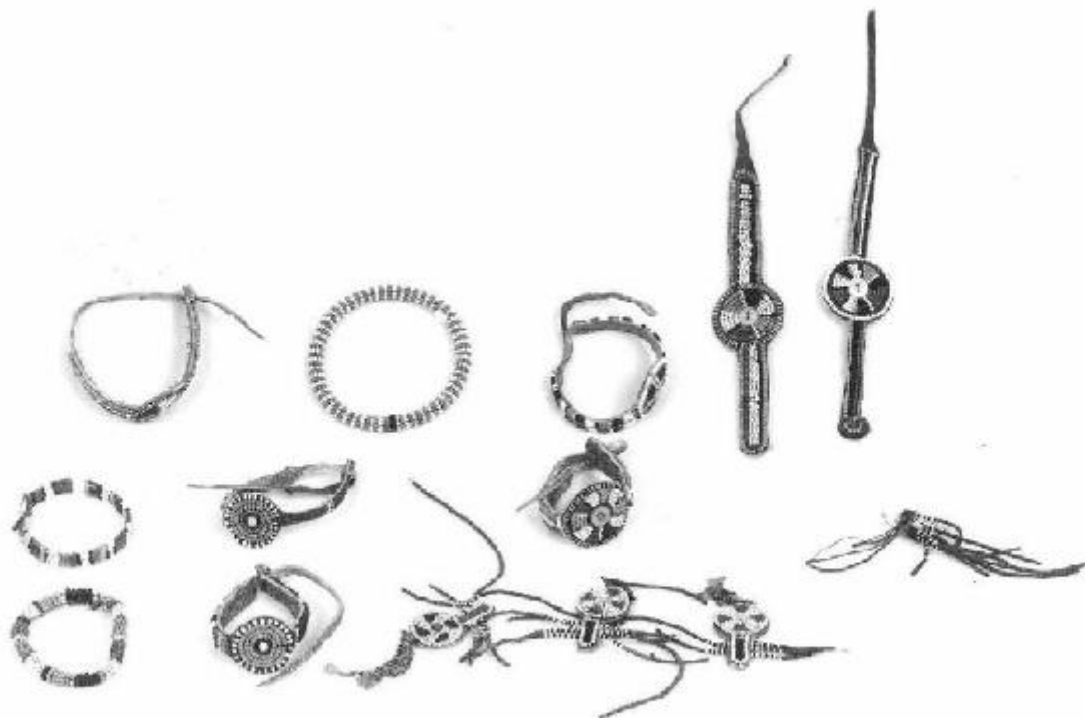


Bracciale

produzione tuaregh



Link risorsa: <https://www.lombardiabeniculturali.it/opere-arte/schede/2p010-01937/>

Scheda SIRBeC: <https://www.lombardiabeniculturali.it/opere-arte/schede-complete/2p010-01937/>

CODICI

Unità operativa: 2p010

Numero scheda: 1937

Codice scheda: 2p010-01937

Tipo scheda: OA

Livello ricerca: P

CODICE UNIVOCO

Codice regione: 03

Numero catalogo generale: 00662762

Ente schedatore: R03/ FAI - Fondo Ambiente Italiano

Ente competente: S27

OGGETTO

OGGETTO

Definizione: bracciale

Disponibilità del bene: reale

LOCALIZZAZIONE GEOGRAFICO-AMMINISTRATIVA

INDICAZIONE DEL CONTENITORE FISICO

Codice del contenitore fisico: 6331

Categoria del contenitore fisico: architettura

LOCALIZZAZIONE GEOGRAFICO-AMMINISTRATIVA ATTUALE

Stato: Italia

Regione: Lombardia

Provincia: CO

Nome provincia: Como

Codice ISTAT comune: 013252

Comune: Tremezzina

Altra località: Lavedo

COLLOCAZIONE SPECIFICA

Tipologia: villa

Denominazione: Villa del Balbianello - complesso

Indirizzo: Via Comoedia, 5

Denominazione struttura conservativa - livello 1: Villa del Balbianello

Collocazione originaria: SC

Altra denominazione [1 / 7]: Villa già Durini ora Arconati detta "il Balbianello"

Altra denominazione [2 / 7]: Villa già Arconati Visconti detta "il Balbianello"

Altra denominazione [3 / 7]: Villa già Arconati Visconti detta "il Balbianello"

Altra denominazione [4 / 7]: Villa Arconati Visconti

Altra denominazione [5 / 7]: Villa Sepolina

Altra denominazione [6 / 7]: Villa Durini

Altra denominazione [7 / 7]: Villa Sepolina

DATI PATRIMONIALI E COLLEZIONI

INVENTARIO

Data: 2000

Collocazione: FAI, Milano

Numero: 1916

CRONOLOGIA

CRONOLOGIA GENERICA

Secolo: sec. XX

CRONOLOGIA SPECIFICA

Da: 1911

A: 1988

Motivazione cronologia: analisi storica

DEFINIZIONE CULTURALE

AMBITO CULTURALE

Denominazione: produzione tuaregh

Motivazione dell'attribuzione: Analisi stilistica

DATI TECNICI

MATERIA E TECNICA [1 / 2]

Materia: pelle

MATERIA E TECNICA [2 / 2]

Materia: perline

MISURE

Altezza: 0.5

Larghezza: 3.7

Lunghezza: 24.6

DATI ANALITICI

DESCRIZIONE

Indicazioni sull'oggetto: Un cerchio nella parte superiore del bracciale. Un bottone decora il centro del cerchio.

Indicazioni sul soggetto: Decorazione: geometrica a liste e cerchi concentrici di perline colorate.

CONSERVAZIONE

STATO DI CONSERVAZIONE

Data: 2000

Stato di conservazione: buono

Indicazioni specifiche: Pelle un po'rovinata nella parte inferiore del bracciale.

CONDIZIONE GIURIDICA E VINCOLI

CONDIZIONE GIURIDICA

Indicazione generica: proprietà privata

FONTI E DOCUMENTI DI RIFERIMENTO

DOCUMENTAZIONE FOTOGRAFICA

Codice univoco della risorsa: SC_OA_2p010-01937_IMG-0000650321

Genere: documentazione allegata

Tipo: fotografia b/n

Codice identificativo: FAI 00000842

Note: Terza fila, secondo oggetto da destra.

Collocazione del file nell'archivio locale: VillaDelBalbianello

Nome del file originale: 00000842.jpg

COMPILAZIONE

COMPILAZIONE

Anno di redazione: 2000

Ente compilatore: FAI - Fondo Ambiente Italiano

Nome: Carloni, S.

Funzionario responsabile: Maderna, Valentina