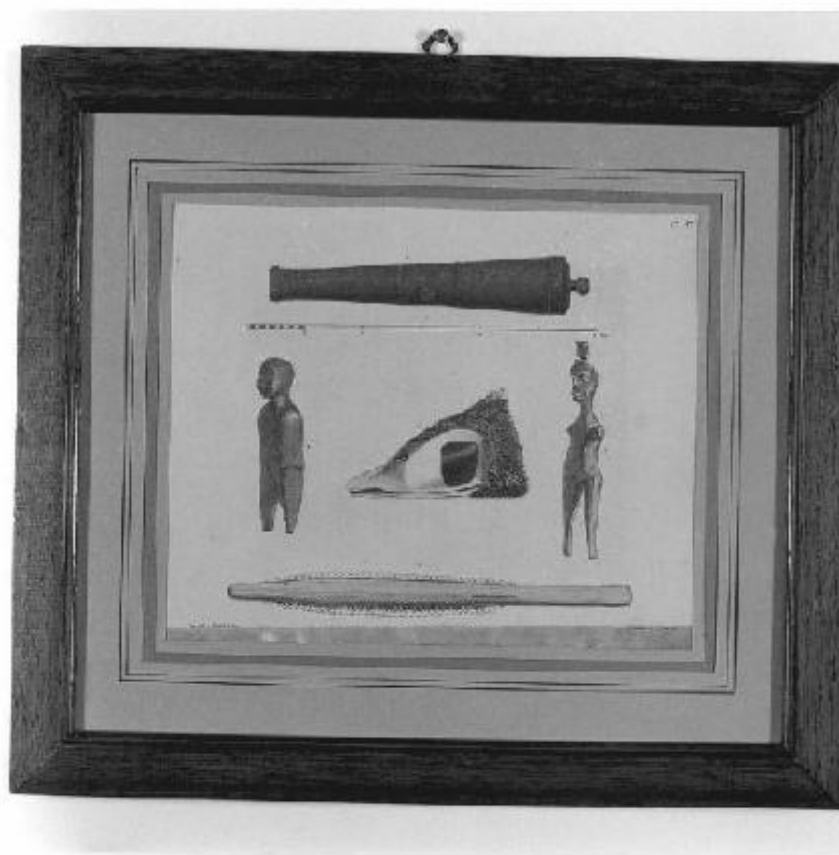


## Statuette antropomorfe e testa di uccello.

produzione inuit



Link risorsa: <https://www.lombardiabeniculturali.it/opere-arte/schede/2p010-01976/>

Scheda SIRBeC: <https://www.lombardiabeniculturali.it/opere-arte/schede-complete/2p010-01976/>

## CODICI

Unità operativa: 2p010

Numero scheda: 1976

Codice scheda: 2p010-01976

Tipo scheda: OA

Livello ricerca: P

### CODICE UNIVOCO

Codice regione: 03

Numero catalogo generale: 00662801

Ente schedatore: R03/ FAI - Fondo Ambiente Italiano

Ente competente: S27

## OGGETTO

### OGGETTO

Definizione: stampa

Disponibilità del bene: reale

Identificazione: Statuette antropomorfe e testa di uccello.

## LOCALIZZAZIONE GEOGRAFICO-AMMINISTRATIVA

### INDICAZIONE DEL CONTENITORE FISICO

Codice del contenitore fisico: 6331

Categoria del contenitore fisico: architettura

### LOCALIZZAZIONE GEOGRAFICO-AMMINISTRATIVA ATTUALE

Stato: Italia

Regione: Lombardia

Provincia: CO

Nome provincia: Como

Codice ISTAT comune: 013252

Comune: Tremezzina

Altra località: Lavedo

## COLLOCAZIONE SPECIFICA

Tipologia: villa

Denominazione: Villa del Balbianello - complesso

Indirizzo: Via Comoedia, 5

Denominazione struttura conservativa - livello 1: Villa del Balbianello

Collocazione originaria: SC

Altra denominazione [1 / 7]: Villa già Durini ora Arconati detta "il Balbianello"

Altra denominazione [2 / 7]: Villa già Arconati Visconti detta "il Balbianello"

Altra denominazione [3 / 7]: Villa già Arconati Visconti detta "il Balbianello"

Altra denominazione [4 / 7]: Villa Arconati Visconti

Altra denominazione [5 / 7]: Villa Sepolina

Altra denominazione [6 / 7]: Villa Durini

Altra denominazione [7 / 7]: Villa Sepolina

## DATI PATRIMONIALI E COLLEZIONI

### INVENTARIO

Data: 2000

Collocazione: FAI, Milano

Numero: 1955

## CRONOLOGIA

### CRONOLOGIA GENERICA

Secolo: sec. XX

### CRONOLOGIA SPECIFICA

Da: 1911

A: 1988

Motivazione cronologia: analisi storica

## DEFINIZIONE CULTURALE

### AMBITO CULTURALE

Denominazione: produzione inuit

Motivazione dell'attribuzione: Analisi stilistica

## DATI TECNICI

### MATERIA E TECNICA

Materia: carta

### MISURE

Altezza: 31

Larghezza: 37

Profondità: 2

## DATI ANALITICI

### DESCRIZIONE

Indicazioni sull'oggetto: La stampa è incorniciata e sotto vetro.

Indicazioni sul soggetto: Figure zoomorfe: uccello.

### ISCRIZIONI

Classe di appartenenza: documentaria

Tecnica di scrittura: A stampa

Tipo di caratteri: Lettere capitali e corsiv

Posizione: Sulla carta sotto il disegno

Trascrizione: (...)

## CONSERVAZIONE

### STATO DI CONSERVAZIONE

Data: 2000

Stato di conservazione: buono

## CONDIZIONE GIURIDICA E VINCOLI

### CONDIZIONE GIURIDICA

Indicazione generica: proprietà privata

## FONTI E DOCUMENTI DI RIFERIMENTO

## DOCUMENTAZIONE FOTOGRAFICA

Codice univoco della risorsa: SC\_OA\_2p010-01976\_IMG-0000650359

Genere: documentazione allegata

Tipo: fotografia b/n

Codice identificativo: FAI 00000964

Collocazione del file nell'archivio locale: VillaDelBalbianello

Nome del file originale: 00000964.jpg

## COMPILAZIONE

### COMPILAZIONE

Anno di redazione: 2000

Ente compilatore: FAI - Fondo Ambiente Italiano

Nome: Carloni, S.

Funzionario responsabile: Maderna, Valentina