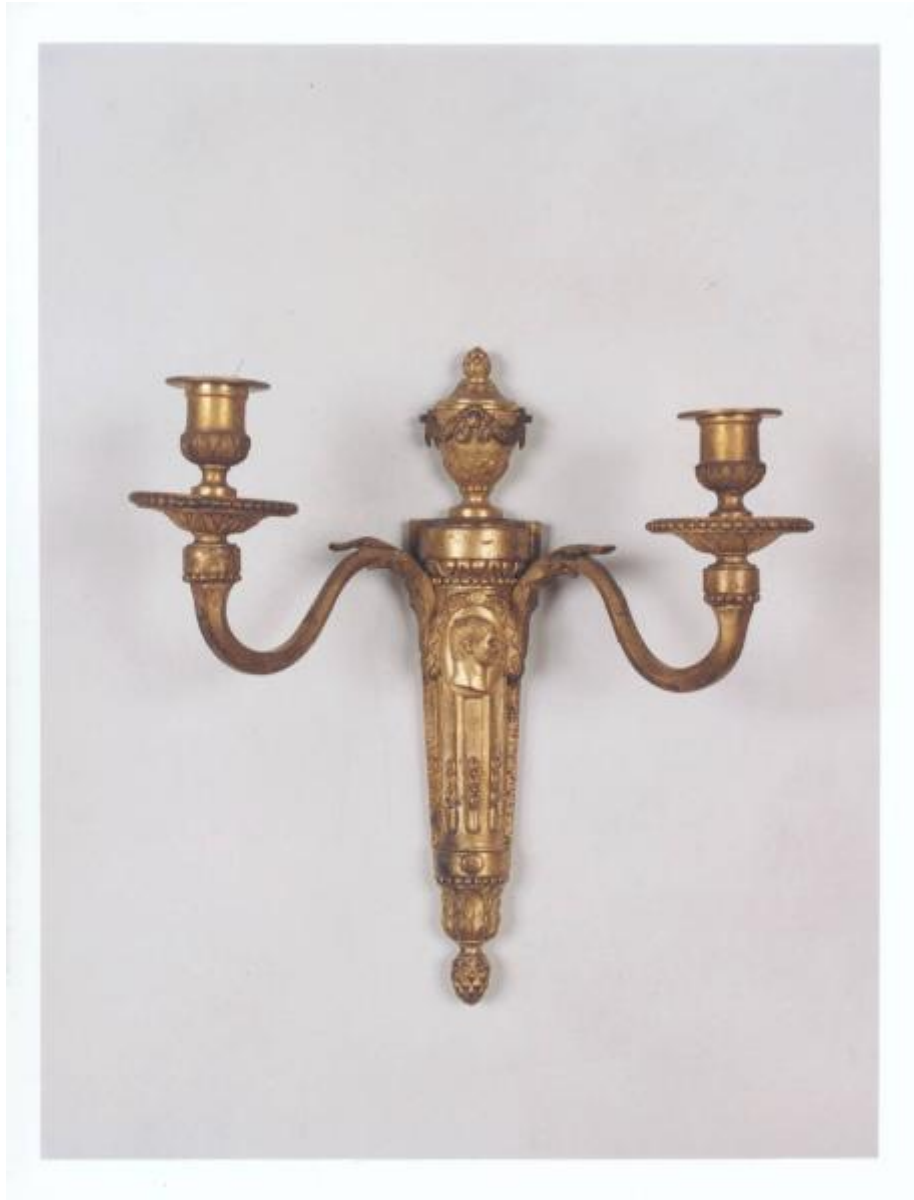


Lampada a muro

manifattura francese



Link risorsa: <https://www.lombardiabeniculturali.it/opere-arte/schede/2p010-02012/>

Scheda SIRBeC: <https://www.lombardiabeniculturali.it/opere-arte/schede-complete/2p010-02012/>

CODICI

Unità operativa: 2p010

Numero scheda: 2012

Codice scheda: 2p010-02012

Tipo scheda: OA

Livello ricerca: P

CODICE UNIVOCO

Codice regione: 03

Numero catalogo generale: 01932250

Ente schedatore: R03/ FAI - Fondo Ambiente Italiano

Ente competente: S27

OGGETTO

OGGETTO

Definizione: lampada a muro

QUANTITA'

Numero: 2

Disponibilità del bene: reale

LOCALIZZAZIONE GEOGRAFICO-AMMINISTRATIVA

INDICAZIONE DEL CONTENITORE FISICO

Codice del contenitore fisico: 24904

Categoria del contenitore fisico: architettura

LOCALIZZAZIONE GEOGRAFICO-AMMINISTRATIVA ATTUALE

Stato: Italia

Regione: Lombardia

Provincia: VA

Nome provincia: Varese

Codice ISTAT comune: 012037

Comune: Casalzuigno

COLLOCAZIONE SPECIFICA

Tipologia: villa

Denominazione: Villa Della Porta Bozzolo - complesso

Indirizzo: Viale sen. Bozzolo 2

Denominazione struttura conservativa - livello 1: Villa Della Porta Bozzolo

Collocazione originaria: SC

Altra denominazione [1 / 2]: La Favorita

Altra denominazione [2 / 2]: Villa Bozzola

ALTRE LOCALIZZAZIONI GEOGRAFICO-AMMINISTRATIVE

Tipo di localizzazione: luogo di provenienza/collocazione precedente

LOCALIZZAZIONE GEOGRAFICO-AMMINISTRATIVA

Provincia: AL

Comune: Tortona

COLLOCAZIONE SPECIFICA

Tipologia: casa

Qualificazione: privata

Denominazione struttura conservativa - livello 1: Collezione privata Tartara Gianfranco e Mirella

Specifiche: Tinello

DATA

Data uscita: 2003

DATI PATRIMONIALI E COLLEZIONI

INVENTARIO [1 / 2]

Data: 2003

Collocazione: FAI, Milano

Numero: 368

INVENTARIO [2 / 2]

Numero: 368/1-2

STIMA

CRONOLOGIA

CRONOLOGIA GENERICA

Secolo: sec. XVIII

Frazione di secolo: ultimo quarto

CRONOLOGIA SPECIFICA

Da: 1775

Validità: ca.

A: 1799

Validità: ca.

Motivazione cronologia: analisi stilistica

DEFINIZIONE CULTURALE

AMBITO CULTURALE

Denominazione: manifattura francese

Riferimento all'intervento: esecutore

Motivazione dell'attribuzione: analisi stilistica

DATI TECNICI

MATERIA E TECNICA

Materia: bronzo dorato

MISURE

Altezza: 44

Larghezza: 16

DATI ANALITICI

DESCRIZIONE

Indicazioni sull'oggetto

Lampada a muro a due bracci a doppia voluta di sezione quadrata a facce scanalate con reggicero a forma di vaso con decoro a foglie lanceolate. Fusto di linea rastremata con scanalature verticali e diversi ordini di decorazione a palmette e perlinati, finale inferiore a pigna; sulla parte alta del fusto è presente un medaglione incorniciato da una corona di foglie contenente un ritratto maschile di profilo. Il fusto è sormontato da un vaso percorso da una ghirlanda di foglie e decorato a palmette; coperchio con finale a pigna

Indicazioni sul soggetto

FIGURE: ritratto maschile di profilo. DECORAZIONI: pigna, ghirlanda, corona di foglie, foglie lanceolate, palmette

Notizie storico-critiche

Luigi XVI

Secondo l'inventario allegato all'atto notarile di donazione, gli oggetti provengono dalla Galleria Accorsi di Torino

CONSERVAZIONE

STATO DI CONSERVAZIONE

Data: 2003

Stato di conservazione: buono

Fonte: visione diretta

CONDIZIONE GIURIDICA E VINCOLI

CONDIZIONE GIURIDICA

Indicazione generica: proprietà privata

FONTI E DOCUMENTI DI RIFERIMENTO

DOCUMENTAZIONE FOTOGRAFICA

Codice univoco della risorsa: SC_OA_2p010-02012_IMG-0000650397

Genere: documentazione allegata

Tipo: fotografia colore

Codice identificativo: FAI 0010546/c

Collocazione del file nell'archivio locale: VillaDellaPortaBozzolo

Nome del file originale: c0010546.jpg

FONTI E DOCUMENTI

Tipo: inventario notarile

Autore: Tartara G.

Data: 1998

Nome dell'archivio: Archivio FAI, Milano

COMPILAZIONE

COMPILAZIONE

Anno di redazione: 2003

Ente compilatore: FAI - Fondo Ambiente Italiano

Nome: Ambrosoli, Veronica

Funzionario responsabile: Maderna, Valentina

Funzionario responsabile: Dina Borromeo, Lucia

AGGIORNAMENTO-REVISIONE

Anno di aggiornamento/revisione: 2007

Nome: Faraoni, Monja