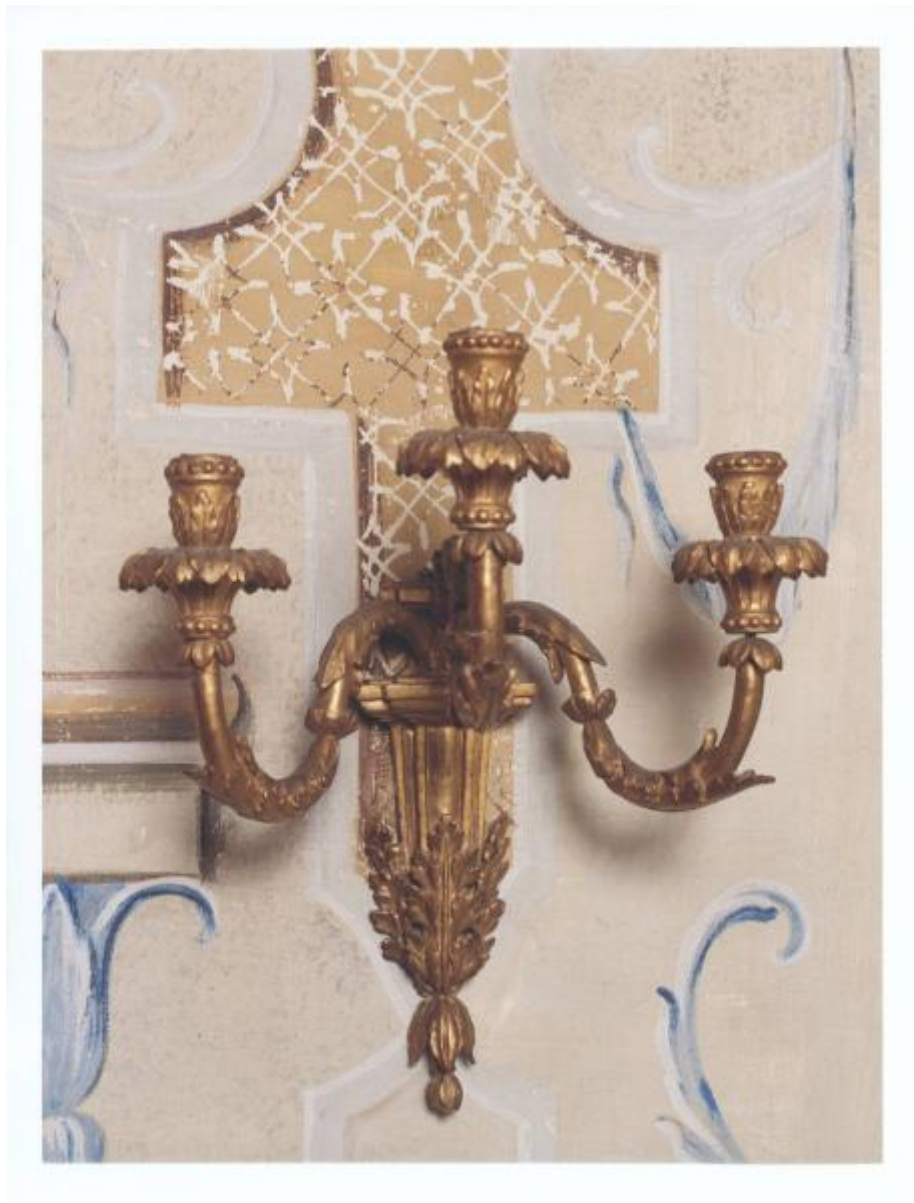


# Lampada a muro

## manifattura genovese



Link risorsa: <https://www.lombardiabeniculturali.it/opere-arte/schede/2p010-02014/>

Scheda SIRBeC: <https://www.lombardiabeniculturali.it/opere-arte/schede-complete/2p010-02014/>

## **CODICI**

Unità operativa: 2p010

Numero scheda: 2014

Codice scheda: 2p010-02014

Tipo scheda: OA

Livello ricerca: P

### **CODICE UNIVOCO**

Codice regione: 03

Numero catalogo generale: 01932251

Ente schedatore: R03/ FAI - Fondo Ambiente Italiano

Ente competente: S27

## **OGGETTO**

### **OGGETTO**

Definizione: lampada a muro

### **QUANTITA'**

Numero: 2

Disponibilità del bene: reale

## **LOCALIZZAZIONE GEOGRAFICO-AMMINISTRATIVA**

### **INDICAZIONE DEL CONTENITORE FISICO**

Codice del contenitore fisico: 24904

Categoria del contenitore fisico: architettura

### **LOCALIZZAZIONE GEOGRAFICO-AMMINISTRATIVA ATTUALE**

Stato: Italia

Regione: Lombardia

Provincia: VA

Nome provincia: Varese

Codice ISTAT comune: 012037

Comune: Casalzuigno

### **COLLOCAZIONE SPECIFICA**

Tipologia: villa

Denominazione: Villa Della Porta Bozzolo - complesso

Indirizzo: Viale sen. Bozzolo 2

Denominazione struttura conservativa - livello 1: Villa Della Porta Bozzolo

Collocazione originaria: SC

Altra denominazione [1 / 2]: La Favorita

Altra denominazione [2 / 2]: Villa Bozzola

### **ALTRE LOCALIZZAZIONI GEOGRAFICO-AMMINISTRATIVE**

Tipo di localizzazione: luogo di provenienza/collocazione precedente

#### **LOCALIZZAZIONE GEOGRAFICO-AMMINISTRATIVA**

Provincia: AL

Comune: Tortona

### **COLLOCAZIONE SPECIFICA**

Tipologia: casa

Qualificazione: privata

Denominazione struttura conservativa - livello 1: Collezione privata Tartara Gianfranco e Mirella

Specifiche: Ingresso

#### **DATA**

Data uscita: 2003

### **DATI PATRIMONIALI E COLLEZIONI**

#### **INVENTARIO [1 / 2]**

Data: 2003

Collocazione: FAI, Milano

Numero: 369

#### **INVENTARIO [2 / 2]**

Numero: 369/1-2

#### **STIMA [1 / 2]**

#### **STIMA [2 / 2]**

## CRONOLOGIA

### CRONOLOGIA GENERICA

Secolo: sec. XVIII

Frazione di secolo: ultimo quarto

### CRONOLOGIA SPECIFICA

Da: 1775

Validità: ca.

A: 1799

Validità: ca.

Motivazione cronologia: analisi stilistica

## DEFINIZIONE CULTURALE

### AMBITO CULTURALE

Denominazione: manifattura genovese

Riferimento all'intervento: esecutore

Motivazione dell'attribuzione: analisi stilistica

## DATI TECNICI

### MATERIA E TECNICA

Materia: legno dorato

### MISURE

Altezza: 44

Larghezza: 16

## DATI ANALITICI

### DESCRIZIONE

Indicazioni sull'oggetto

Lampada a muro a tre bracci a guisa di tralcio vegetale terminante a motivo di foglie estroflesse sormontate da reggicero con bordo perlinato e decorato con foglie; fusto scanalato di linea rastremata terminante a mazzo di foglie con finale inferiore a bocciolo

Indicazioni sul soggetto: VEGETALI: foglie

Notizie storico-critiche  
Neoclassiche

Secondo l'inventario allegato all'atto notarile di donazione, gli oggetti provengono dalla Galleria Durbiano di Genova

## CONSERVAZIONE

### STATO DI CONSERVAZIONE

Data: 2003

Stato di conservazione: buono

Fonte: visione diretta

## CONDIZIONE GIURIDICA E VINCOLI

### CONDIZIONE GIURIDICA

Indicazione generica: proprietà privata

## FONTI E DOCUMENTI DI RIFERIMENTO

### DOCUMENTAZIONE FOTOGRAFICA

Codice univoco della risorsa: SC\_OA\_2p010-02014\_IMG-0000650399

Genere: documentazione allegata

Tipo: fotografia colore

Codice identificativo: FAI 0010543/c

Collocazione del file nell'archivio locale: VillaDellaPortaBozzolo

Nome del file originale: c0010543.jpg

### FONTI E DOCUMENTI

Tipo: inventario notarile

Autore: Tartara G.

Data: 1998

Nome dell'archivio: Archivio FAI, Milano

## COMPILAZIONE

### COMPILAZIONE

Anno di redazione: 2003

Ente compilatore: FAI - Fondo Ambiente Italiano

Nome: Ambrosoli, Veronica

Funzionario responsabile: Maderna, Valentina

Funzionario responsabile: Dina Borromeo, Lucia

**AGGIORNAMENTO-REVISIONE**

Anno di aggiornamento/revisione: 2007

Nome: Faraoni, Monja