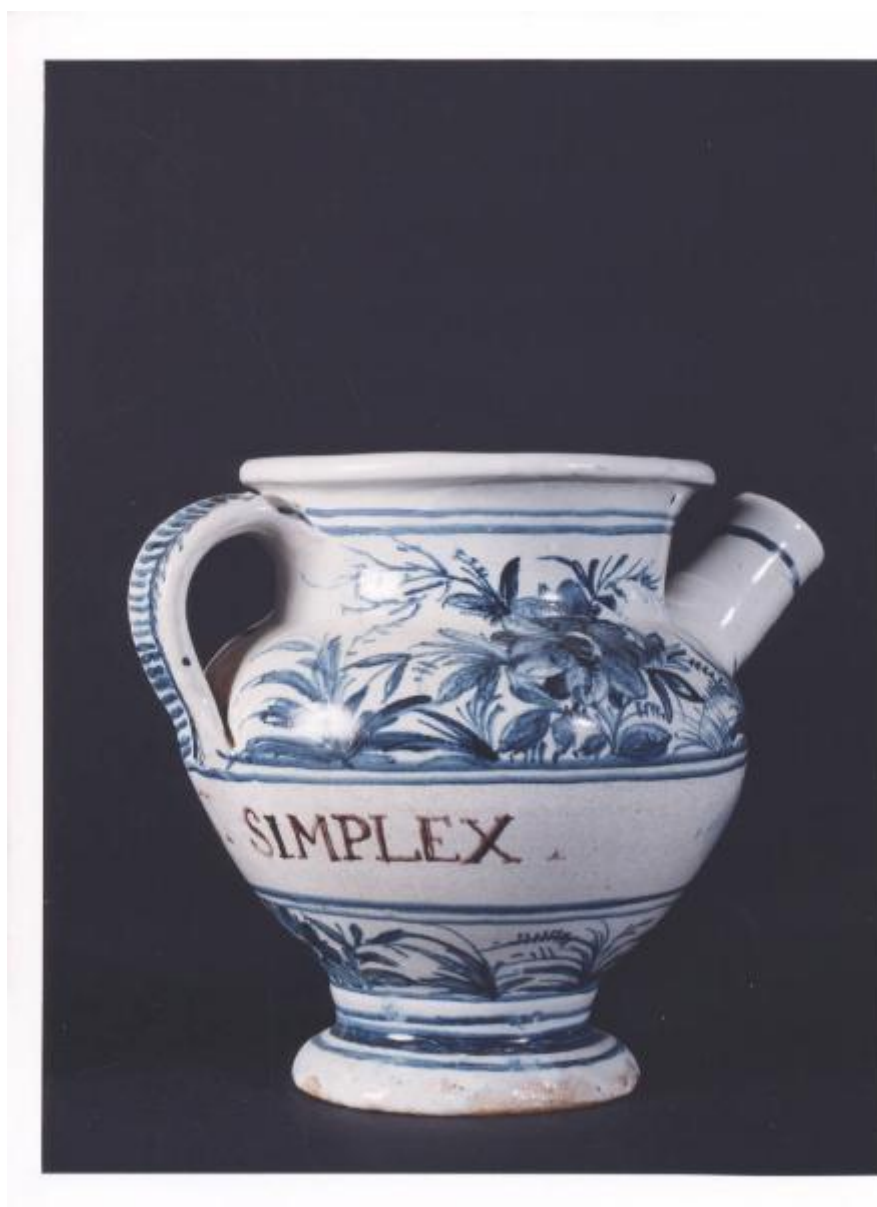


# Boccale

## manifattura ligure



Link risorsa: <https://www.lombardiabeniculturali.it/opere-arte/schede/2p020-00156/>

Scheda SIRBeC: <https://www.lombardiabeniculturali.it/opere-arte/schede-complete/2p020-00156/>

## **CODICI**

Unità operativa: 2p020

Numero scheda: 156

Codice scheda: 2p020-00156

Tipo scheda: OA

Livello ricerca: P

### **CODICE UNIVOCO**

Codice regione: 03

Numero catalogo generale: 01932171

Ente schedatore: R03/ FAI - Fondo Ambiente Italiano

Ente competente: S27

## **RELAZIONI**

### **RELAZIONI CON ALTRI BENI**

Tipo relazione: correlazione

Tipo scheda: OA

## **OGGETTO**

### **OGGETTO**

Definizione: boccale

Disponibilità del bene: reale

## **LOCALIZZAZIONE GEOGRAFICO-AMMINISTRATIVA**

### **INDICAZIONE DEL CONTENITORE FISICO**

Codice del contenitore fisico: 24904

Categoria del contenitore fisico: architettura

### **LOCALIZZAZIONE GEOGRAFICO-AMMINISTRATIVA ATTUALE**

Stato: Italia

Regione: Lombardia

Provincia: VA

Nome provincia: Varese

Codice ISTAT comune: 012037

Comune: Casalzuigno

### **COLLOCAZIONE SPECIFICA**

Tipologia: villa

Denominazione: Villa Della Porta Bozzolo - complesso

Indirizzo: Viale sen. Bozzolo 2

Denominazione struttura conservativa - livello 1: Villa Della Porta Bozzolo

Collocazione originaria: SC

Altra denominazione [1 / 2]: La Favorita

Altra denominazione [2 / 2]: Villa Bozzola

## **ALTRE LOCALIZZAZIONI GEOGRAFICO-AMMINISTRATIVE**

Tipo di localizzazione: luogo di provenienza/collocazione precedente

### **LOCALIZZAZIONE GEOGRAFICO-AMMINISTRATIVA**

Provincia: AL

Comune: Bistagno

### **COLLOCAZIONE SPECIFICA**

Tipologia: farmacia

Qualificazione: privata

Denominazione: Farmacia Barberis

## **DATI PATRIMONIALI E COLLEZIONI**

### **INVENTARIO [1 / 2]**

Data: 2003

Collocazione: FAI, Milano

Numero: 297

### **INVENTARIO [2 / 2]**

Data: 1999

Collocazione: FAI, Milano

Numero: R80

**STIMA [1 / 2]**

**STIMA [2 / 2]**

## **CRONOLOGIA**

### **CRONOLOGIA GENERICA**

Secolo: sec. XVIII

Frazione di secolo: prima metà

### **CRONOLOGIA SPECIFICA**

Da: 1700

Validità: ca.

A: 1749

Validità: ca.

Motivazione cronologia: analisi stilistica

## **DEFINIZIONE CULTURALE**

### **AMBITO CULTURALE**

Denominazione: manifattura ligure

Riferimento all'intervento: esecutore

Motivazione dell'attribuzione: analisi stilistica

## **DATI TECNICI**

### **MATERIA E TECNICA**

Materia: maiolica

### **MISURE**

Altezza: 18.5

Larghezza: 20.5

Specifiche: diametro bocca: 12.5  
diametro base: 9.5

## **DATI ANALITICI**

### **DESCRIZIONE**

Indicazioni sull'oggetto

Vaso con corpo ovoidale su piede espanso, collo cilindrico terminante con bocca ad orlo estroflesso, ansa piatta,

versatoio a cannello cilindrico.

#### Indicazioni sul soggetto

Decorazione a motivi floreali in monocromia turchina su fondo bianco. Nella zona mediana la decorazione è interrotta da un cartiglio che finge ripiegature ai lati, delimitato da doppia filettatura all'interno del quale è dipinta la formula farmaceutica

VEGETALI: fiori, foglie

#### ISCRIZIONI

Classe di appartenenza: documentaria

Lingua: latino

Tecnica di scrittura: a pennello

Tipo di caratteri: lettere capitali

Posizione: fascia centrale

Trascrizione: OXIM[EL] SIMPLEX

#### Notizie storico-critiche

Vaso da farmacia proveniente dalla farmacia Barberis, attiva in Bistagno (Alessandria) dalla prima metà del XIX secolo. L'iscrizione testimonia l'originario contenuto del boccale: ossimiele semplice (della categoria dei melliti, sostanze medicamentose simili agli sciroppi). In assenza del marchio della manifattura di produzione non si riesce a determinare se l'oggetto proviene da Savona o Albisola. La produzione dei due centri liguri ebbe infatti inizio con caratteri distinti e separati, ma finì per fondersi in uno stile e in una tecnica pressochè uguali.

## CONSERVAZIONE

#### STATO DI CONSERVAZIONE

Data: 2003

Stato di conservazione: buono

Indicazioni specifiche: sbeccature, integrazione parte del collo

Fonte: visione diretta

## RESTAURI E ANALISI

#### RESTAURI

Data: 2000

#### Descrizione intervento

Pulitura, eliminazione dei residui di polveri mediche, spurgamento della maiolica dalle sostanze grasse assorbite dagli unguenti, riconsolidamento dello smalto, stuccatura e ripristino conservativo delle parti mancanti; nessun ripristino pittorico

Nome operatore: Calegari D., Milano

Ente finanziatore: Astrazeneca

## CONDIZIONE GIURIDICA E VINCOLI

### CONDIZIONE GIURIDICA

Indicazione generica: proprietà privata

## FONTI E DOCUMENTI DI RIFERIMENTO

### DOCUMENTAZIONE FOTOGRAFICA

Codice univoco della risorsa: SC\_OA\_2p020-00156\_IMG-0000650565

Genere: documentazione allegata

Tipo: fotografia colore

Codice identificativo: FAI 0010228/c

Collocazione del file nell'archivio locale: VillaDellaPortaBozzolo

Nome del file originale: c0010228.jpg

### BIBLIOGRAFIA [1 / 4]

Genere: bibliografia di confronto

Autore: Morazzoni G.

Luogo di edizione: Milano

Anno di edizione: 1951

Codice scheda bibliografia: 2p030-00101

### BIBLIOGRAFIA [2 / 4]

Genere: bibliografia di confronto

Autore: Pesce G.

Luogo di edizione: Milano

Anno di edizione: 1960

Codice scheda bibliografia: 2p030-00100

### BIBLIOGRAFIA [3 / 4]

Genere: bibliografia di confronto

Autore: Farris G./ Storme A.

Luogo di edizione: Savona

Anno di edizione: 1981

Codice scheda bibliografia: 2p030-00103

### BIBLIOGRAFIA [4 / 4]

Genere: bibliografia specifica

Autore: Dina Borromeo L.

Luogo di edizione: Milano

Anno di edizione: 2000

Codice scheda bibliografia: 2p030-00085

V., pp., nn.: p.10

## **COMPILAZIONE**

### **COMPILAZIONE**

Anno di redazione: 2003

Ente compilatore: FAI - Fondo Ambiente Italiano

Nome: Ambrosoli, Veronica

Funzionario responsabile: Maderna, Valentina

Funzionario responsabile: Dina Borromeo, Lucia

### **AGGIORNAMENTO-REVISIONE**

Anno di aggiornamento/revisione: 2007

Nome: Faraoni, Monja