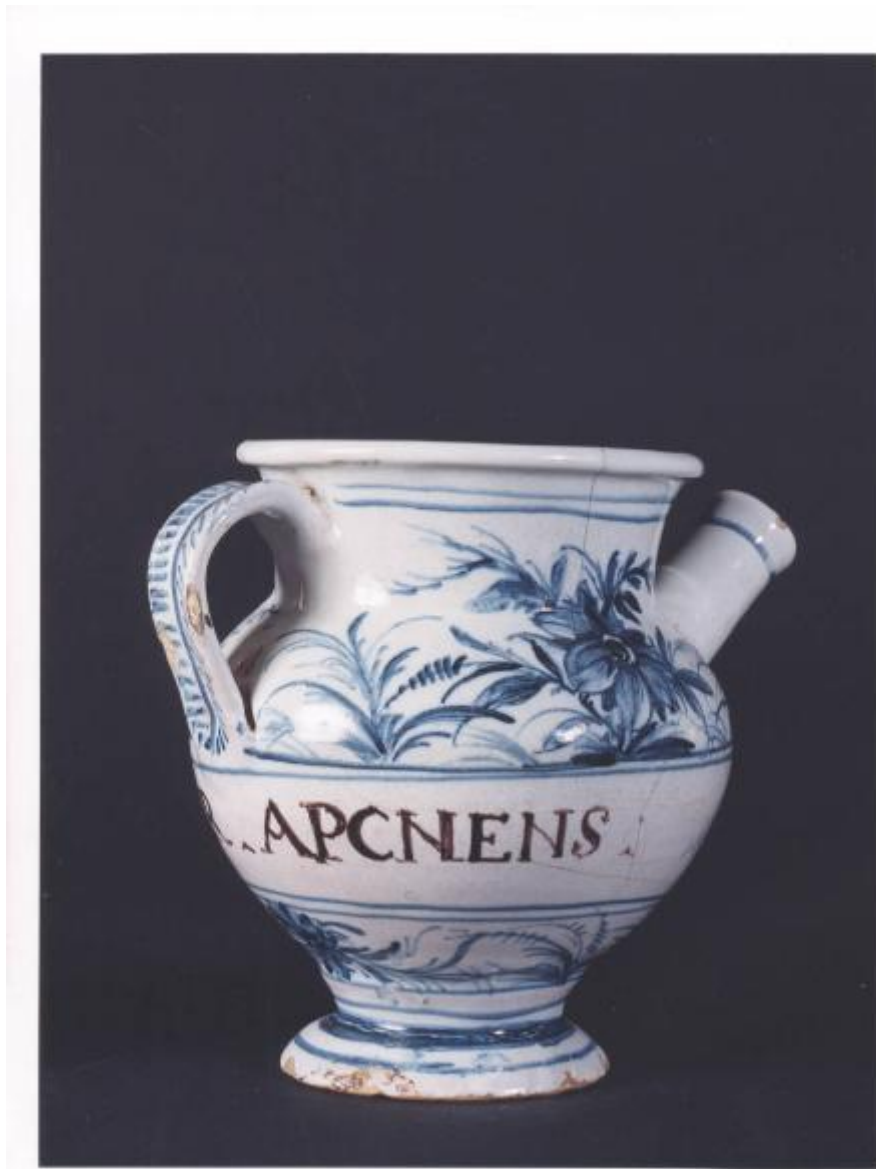


Boccale

manifattura ligure



Link risorsa: <https://www.lombardiabenculturali.it/opere-arte/schede/2p020-00157/>

Scheda SIRBeC: <https://www.lombardiabenculturali.it/opere-arte/schede-complete/2p020-00157/>

CODICI

Unità operativa: 2p020

Numero scheda: 157

Codice scheda: 2p020-00157

Tipo scheda: OA

Livello ricerca: P

CODICE UNIVOCO

Codice regione: 03

Numero catalogo generale: 01932172

Ente schedatore: R03/ FAI - Fondo Ambiente Italiano

Ente competente: S27

RELAZIONI

RELAZIONI CON ALTRI BENI

Tipo relazione: correlazione

Tipo scheda: OA

OGGETTO

OGGETTO

Definizione: boccale

Disponibilità del bene: reale

LOCALIZZAZIONE GEOGRAFICO-AMMINISTRATIVA

INDICAZIONE DEL CONTENITORE FISICO

Codice del contenitore fisico: 24904

Categoria del contenitore fisico: architettura

LOCALIZZAZIONE GEOGRAFICO-AMMINISTRATIVA ATTUALE

Stato: Italia

Regione: Lombardia

Provincia: VA

Nome provincia: Varese

Codice ISTAT comune: 012037

Comune: Casalzuigno

COLLOCAZIONE SPECIFICA

Tipologia: villa

Denominazione: Villa Della Porta Bozzolo - complesso

Indirizzo: Viale sen. Bozzolo 2

Denominazione struttura conservativa - livello 1: Villa Della Porta Bozzolo

Collocazione originaria: SC

Altra denominazione [1 / 2]: La Favorita

Altra denominazione [2 / 2]: Villa Bozzola

ALTRE LOCALIZZAZIONI GEOGRAFICO-AMMINISTRATIVE

Tipo di localizzazione: luogo di provenienza/collocazione precedente

LOCALIZZAZIONE GEOGRAFICO-AMMINISTRATIVA

Provincia: AL

Comune: Bistagno

COLLOCAZIONE SPECIFICA

Tipologia: farmacia

Qualificazione: privata

Denominazione: Farmacia Barberis

DATI PATRIMONIALI E COLLEZIONI

INVENTARIO [1 / 2]

Data: 2003

Collocazione: FAI, Milano

Numero: 298

INVENTARIO [2 / 2]

Data: 1999

Collocazione: FAI, Milano

Numero: R39

STIMA [1 / 2]

STIMA [2 / 2]

CRONOLOGIA

CRONOLOGIA GENERICA

Secolo: sec. XVIII

Frazione di secolo: prima metà

CRONOLOGIA SPECIFICA

Da: 1700

Validità: ca.

A: 1749

Validità: ca.

Motivazione cronologia: analisi stilistica

DEFINIZIONE CULTURALE

AMBITO CULTURALE

Denominazione: manifattura ligure

Riferimento all'intervento: esecutore

Motivazione dell'attribuzione: analisi stilistica

DATI TECNICI

MATERIA E TECNICA

Materia: maiolica

MISURE

Altezza: 18.5

Larghezza: 20.5

Specifiche: diametro bocca: 12.5
diametro base: 9.5

DATI ANALITICI

DESCRIZIONE

Indicazioni sull'oggetto

Vaso con corpo ovoidale su piede espanso, collo cilindrico terminante con bocca ad orlo estroflesso, ansa piatta,

versatoio a cannello cilindrico.

Indicazioni sul soggetto

Decorazione a motivi floreali in monocromia turchina su fondo bianco. Nella zona mediana la decorazione è interrotta da un cartiglio che finge ripiegature ai lati, delimitato da doppia filettatura all'interno del quale è dipinta la formula farmaceutica

VEGETALI: fiori, foglie

ISCRIZIONI

Classe di appartenenza: documentaria

Lingua: latino

Tecnica di scrittura: a pennello

Tipo di caratteri: lettere capitali

Posizione: fascia centrale

Trascrizione: SYR[UPUS] . APCNENS

Notizie storico-critiche

Vaso da farmacia proveniente dalla farmacia Barberis, attiva in Bistagno (Alessandria) dalla prima metà del XIX secolo. L'iscrizione testimonia l'originario contenuto del boccale: uno sciroppo. In assenza del marchio della manifattura di produzione non si riesce a determinare se l'oggetto proviene da Savona o Albisola. La produzione dei due centri liguri ebbe infatti inizio con caratteri distinti e separati, ma finì per fondersi in uno stile e in una tecnica pressochè uguali.

CONSERVAZIONE

STATO DI CONSERVAZIONE

Data: 2003

Stato di conservazione: buono

Indicazioni specifiche: leggere sbecature alla base e all'ansa

Fonte: visione diretta

RESTAURI E ANALISI

RESTAURI

Data: 2000

Descrizione intervento

Pulitura, eliminazione dei residui di polveri mediche, spurgamento della maiolica dalle sostanze grasse assorbite dagli unguenti, riconsolidamento dello smalto, stuccatura e ripristino conservativo delle parti mancanti; nessun ripristino pittorico

Nome operatore: Calegari D., Milano

Ente finanziatore: Astrazeneca

CONDIZIONE GIURIDICA E VINCOLI

CONDIZIONE GIURIDICA

Indicazione generica: proprietà privata

FONTI E DOCUMENTI DI RIFERIMENTO

DOCUMENTAZIONE FOTOGRAFICA

Codice univoco della risorsa: SC_OA_2p020-00157_IMG-0000650566

Genere: documentazione allegata

Tipo: fotografia colore

Codice identificativo: FAI 0010229/c

Collocazione del file nell'archivio locale: VillaDellaPortaBozzolo

Nome del file originale: c0010229.jpg

BIBLIOGRAFIA [1 / 4]

Genere: bibliografia di confronto

Autore: Morazzoni G.

Luogo di edizione: Milano

Anno di edizione: 1951

Codice scheda bibliografia: 2p030-00101

BIBLIOGRAFIA [2 / 4]

Genere: bibliografia di confronto

Autore: Pesce G.

Luogo di edizione: Milano

Anno di edizione: 1960

Codice scheda bibliografia: 2p030-00100

BIBLIOGRAFIA [3 / 4]

Genere: bibliografia di confronto

Autore: Farris G./ Storme A.

Luogo di edizione: Savona

Anno di edizione: 1981

Codice scheda bibliografia: 2p030-00103

BIBLIOGRAFIA [4 / 4]

Genere: bibliografia specifica

Autore: Dina Borromeo L.

Luogo di edizione: Milano

Anno di edizione: 2000

Codice scheda bibliografia: 2p030-00085

V., pp., nn.: p.10

COMPILAZIONE

COMPILAZIONE

Anno di redazione: 2003

Ente compilatore: FAI - Fondo Ambiente Italiano

Nome: Ambrosoli, Veronica

Funzionario responsabile: Maderna, Valentina

Funzionario responsabile: Dina Borromeo, Lucia

AGGIORNAMENTO-REVISIONE

Anno di aggiornamento/revisione: 2007

Nome: Faraoni, Monja