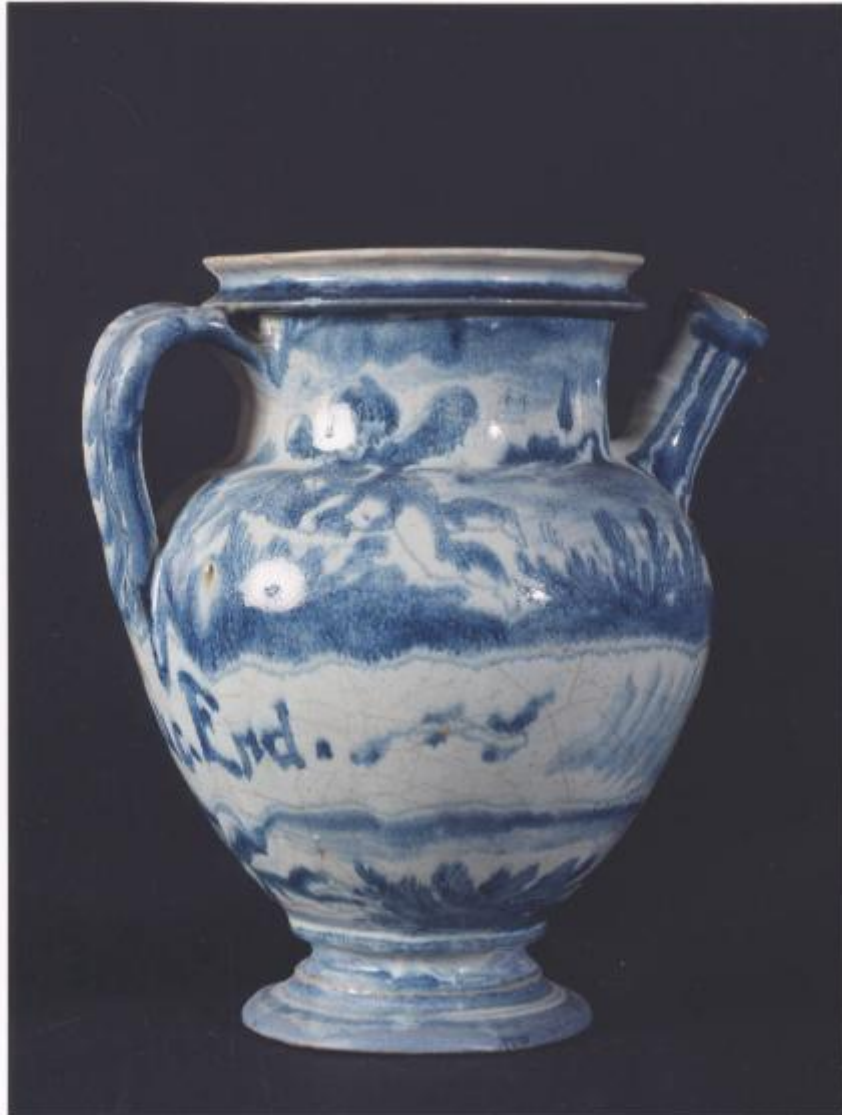


Boccale

Famiglia Conrado



Link risorsa: <https://www.lombardiabeniculturali.it/opere-arte/schede/2p020-00176/>

Scheda SIRBeC: <https://www.lombardiabeniculturali.it/opere-arte/schede-complete/2p020-00176/>

CODICI

Unità operativa: 2p020

Numero scheda: 176

Codice scheda: 2p020-00176

Tipo scheda: OA

Livello ricerca: P

CODICE UNIVOCO

Codice regione: 03

Numero catalogo generale: 01932191

Ente schedatore: R03/ FAI - Fondo Ambiente Italiano

Ente competente: S27

OGGETTO

OGGETTO

Definizione: boccale

Disponibilità del bene: reale

LOCALIZZAZIONE GEOGRAFICO-AMMINISTRATIVA

INDICAZIONE DEL CONTENITORE FISICO

Codice del contenitore fisico: 24904

Categoria del contenitore fisico: architettura

LOCALIZZAZIONE GEOGRAFICO-AMMINISTRATIVA ATTUALE

Stato: Italia

Regione: Lombardia

Provincia: VA

Nome provincia: Varese

Codice ISTAT comune: 012037

Comune: Casalzuigno

COLLOCAZIONE SPECIFICA

Tipologia: villa

Denominazione: Villa Della Porta Bozzolo - complesso

Indirizzo: Viale sen. Bozzolo 2

Denominazione struttura conservativa - livello 1: Villa Della Porta Bozzolo

Collocazione originaria: SC

Altra denominazione [1 / 2]: La Favorita

Altra denominazione [2 / 2]: Villa Bozzola

ALTRE LOCALIZZAZIONI GEOGRAFICO-AMMINISTRATIVE

Tipo di localizzazione: luogo di provenienza/collocazione precedente

LOCALIZZAZIONE GEOGRAFICO-AMMINISTRATIVA

Provincia: AL

Comune: Bistagno

COLLOCAZIONE SPECIFICA

Tipologia: farmacia

Qualificazione: privata

Denominazione: Farmacia Barberis

DATI PATRIMONIALI E COLLEZIONI

INVENTARIO [1 / 2]

Data: 2003

Collocazione: FAI, Milano

Numero: 313

INVENTARIO [2 / 2]

Data: 1999

Collocazione: FAI, Milano

Numero: R76

STIMA [1 / 2]

STIMA [2 / 2]

CRONOLOGIA

CRONOLOGIA GENERICA

Secolo: sec. XVIII

Frazione di secolo: prima metà

CRONOLOGIA SPECIFICA

Da: 1700

Validità: ca.

A: 1749

Validità: ca.

Motivazione cronologia: analisi stilistica

DEFINIZIONE CULTURALE

AUTORE

Ruolo: esecutore

Nome di persona o ente: Famiglia Conrado

Tipo intestazione: P

Dati anagrafici/Periodo di attività: notizie dal XVI al XVIII secolo

Codice scheda autore: 2p030-51756

Motivazione dell'attribuzione: marchio

AMBITO CULTURALE

Denominazione: manifattura albissolese

Riferimento all'intervento: esecutore

Motivazione dell'attribuzione: marchio

DATI TECNICI

MATERIA E TECNICA

Materia: maiolica

MISURE

Altezza: 22

Larghezza: 20

Specifiche: diametro bocca: 12
diametro base: 10

DATI ANALITICI

DESCRIZIONE

Indicazioni sull'oggetto

Vaso con corpo ovoidale su piede espanso, collo cilindrico terminante con bocca ad orlo estroflesso, ansa piatta, versatoio a cannello cilindrico.

Indicazioni sul soggetto

Decorazione in monocromia turchina su fondo azzurrato con putti e architetture entro paesaggio . Nella zona mediana la decorazione è interrotta da un cartiglio delimitato da filettatura all'interno del quale è dipinta la formula farmaceutica.

FIGURE: putti. PAESAGGIO: prati, alberi. ARCHITETTURE: castello, case. VEGETALI: fiori. CORPI CELESTI: nuvole

ISCRIZIONI

Classe di appartenenza: documentaria

Lingua: latino

Tecnica di scrittura: a pennello

Tipo di caratteri: lettere capitali

Posizione: sul cartiglio

Trascrizione: SIT. DE . SUC[CUS]. END[IVIAE] .

STEMMI, EMBLEMI, MARCHI

Classe di appartenenza: marchio

Qualificazione: fabbrica

Identificazione: Conrado

Quantità: 1

Posizione: sotto la base

Descrizione: sorta di berretta senza tesa o corona con all'estremità superiore un astro

Notizie storico-critiche

Vaso da farmacia proveniente dalla farmacia Barberis, attiva in Bistagno (Alessandria) dalla prima metà del XIX secolo. L'iscrizione testimonia l'originario contenuto del boccale: un succo a base di indivia. Sotto la base del boccale è dipinto in monocromia turchina su fondo bianco un marchio a forma di tocco, una sorta di berretta senza tesa simile a una corona riservata in origine ai magistrati. Si tratta di un contrassegno comune alle ceramiche liguri, utilizzato dalle manifatture sia di Savona che di Albissola tra il XVI e il XVIII secolo. Esistono diverse varianti della marca, differenti per bottega e periodo: all'originale raffigurazione del berretto a corpo espanso, lievemente appuntito in alto, seguono trasformazioni tipo corona dogale o regia. Il contrassegno è usato come marca dai Conrado, dai Guidobono, dai Marchiano, dai Palmarino e dai Rubatto. In questo caso il marchio simile a una corona accompagnato in alto da un astro fa pensare alla famiglia dei Conrado di Albissola, i quali usavano marchiare le loro ceramiche con un tocco a forma di corona regale con un o più astri soprastanti. La tipologia decorativa comunemente chiamata a "scenografia barocca" si diffonde a partire dalla metà del XVII secolo, periodo in cui sui vasi di manifattura ligure si cominciano a riprodurre non solo elementi vegetali e animali, ma anche figure (putti, personaggi storici, mitologici, biblici...) incorniciate entro sfondi paesaggistici con cieli solcati da nuvole in cui compaiono anche elementi architettonici (ville, castelli...).

CONSERVAZIONE

STATO DI CONSERVAZIONE

Data: 2003

Stato di conservazione: discreto

Indicazioni specifiche: craquelè diffusa lungo tutta la superficie del vaso, restauro e integrazione della base

Fonte: visione diretta

RESTAURI E ANALISI

RESTAURI

Data: 2000

Descrizione intervento

Pulitura, eliminazione dei residui di polveri mediche, spurgamento della maiolica dalle sostanze grasse assorbite dagli unguenti, riconsolidamento dello smalto, stuccatura e ripristino conservativo delle parti mancanti; nessun ripristino pittorico

Nome operatore: Calegari D., Milano

Ente finanziatore: Astrazeneca

CONDIZIONE GIURIDICA E VINCOLI

CONDIZIONE GIURIDICA

Indicazione generica: proprietà privata

FONTI E DOCUMENTI DI RIFERIMENTO

DOCUMENTAZIONE FOTOGRAFICA

Codice univoco della risorsa: SC_OA_2p020-00176_IMG-0000650585

Genere: documentazione allegata

Tipo: fotografia colore

Codice identificativo: FAI 0010173/c

Collocazione del file nell'archivio locale: VillaDellaPortaBozzolo

Nome del file originale: c0010173.jpg

BIBLIOGRAFIA [1 / 4]

Genere: bibliografia di confronto

Autore: Morazzoni G.

Luogo di edizione: Milano

Anno di edizione: 1951

Codice scheda bibliografia: 2p030-00101

BIBLIOGRAFIA [2 / 4]

Genere: bibliografia di confronto

Autore: Pesce G.

Luogo di edizione: Milano

Anno di edizione: 1960

Codice scheda bibliografia: 2p030-00100

BIBLIOGRAFIA [3 / 4]

Genere: bibliografia di confronto

Autore: Farris G./ Storme A.

Luogo di edizione: Savona

Anno di edizione: 1981

Codice scheda bibliografia: 2p030-00103

BIBLIOGRAFIA [4 / 4]

Genere: bibliografia specifica

Autore: Dina Borromeo L.

Luogo di edizione: Milano

Anno di edizione: 2000

Codice scheda bibliografia: 2p030-00085

V., pp., nn.: p.10

COMPILAZIONE

COMPILAZIONE

Anno di redazione: 2003

Ente compilatore: FAI - Fondo Ambiente Italiano

Nome: Ambrosoli, Veronica

Funzionario responsabile: Maderna, Valentina

Funzionario responsabile: Dina Borromeo, Lucia

AGGIORNAMENTO-REVISIONE

Anno di aggiornamento/revisione: 2007

Nome: Faraoni, Monja