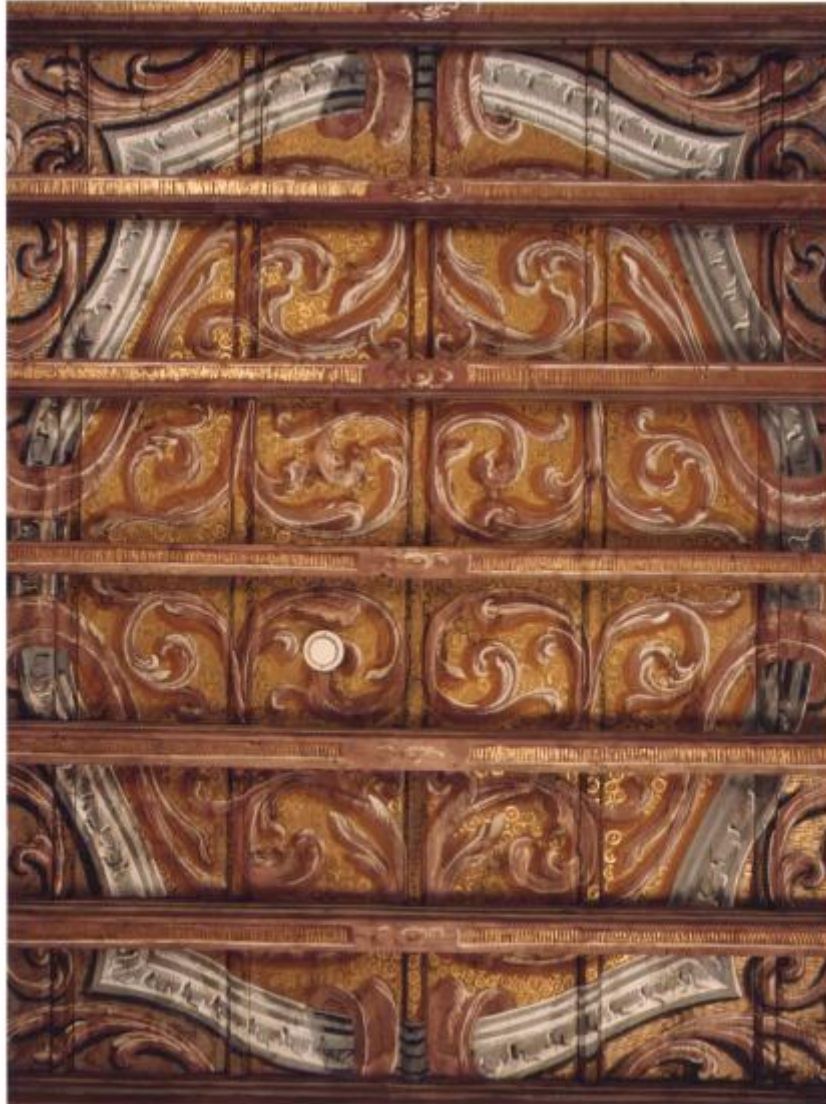


Motivi decorativi geometrici

manifattura lombarda



Link risorsa: <https://www.lombardiabenculturali.it/opere-arte/schede/2p030-00132/>

Scheda SIRBeC: <https://www.lombardiabenculturali.it/opere-arte/schede-complete/2p030-00132/>

CODICI

Unità operativa: 2p030

Numero scheda: 132

Codice scheda: 2p030-00132

Tipo scheda: OA

Livello ricerca: P

CODICE UNIVOCO

Codice regione: 03

Numero catalogo generale: 01931859

Ente schedatore: R03/ FAI - Fondo Ambiente Italiano

Ente competente: S27

RELAZIONI

RELAZIONI CON ALTRI BENI

Tipo relazione: correlazione

Tipo scheda: OA

OGGETTO

OGGETTO

Definizione: soffitto dipinto

Disponibilità del bene: reale

SOGGETTO

Categoria generale: ornamentale

Identificazione: motivi decorativi geometrici

LOCALIZZAZIONE GEOGRAFICO-AMMINISTRATIVA

INDICAZIONE DEL CONTENITORE FISICO

Codice del contenitore fisico: 24904

Categoria del contenitore fisico: architettura

LOCALIZZAZIONE GEOGRAFICO-AMMINISTRATIVA ATTUALE

Stato: Italia

Regione: Lombardia

Provincia: VA

Nome provincia: Varese

Codice ISTAT comune: 012037

Comune: Casalzuigno

COLLOCAZIONE SPECIFICA

Tipologia: villa

Denominazione: Villa Della Porta Bozzolo - complesso

Indirizzo: Viale sen. Bozzolo 2

Denominazione struttura conservativa - livello 1: Villa Della Porta Bozzolo

Collocazione originaria: SI

Altra denominazione [1 / 2]: La Favorita

Altra denominazione [2 / 2]: Villa Bozzola

CRONOLOGIA

CRONOLOGIA GENERICA

Secolo: sec. XVII

Frazione di secolo: seconda metà

CRONOLOGIA SPECIFICA

Da: 1650

Validità: ca.

A: 1699

Validità: ca.

Motivazione cronologia: analisi stilistica

Motivazione cronologia: analisi storica

DEFINIZIONE CULTURALE

AMBITO CULTURALE

Denominazione: manifattura lombarda

Riferimento all'intervento: esecutore

Motivazione dell'attribuzione: analisi stilistica

DATI TECNICI

MATERIA E TECNICA

Materia: tempera

Tecnica: oro in foglia su legno

MISURE

Larghezza: 325

Lunghezza: 385

Validità: ca.

DATI ANALITICI

DESCRIZIONE

Indicazioni sull'oggetto: Soffitto ligneo a passasotto con decori eseguiti in oro in foglia.

Notizie storico-critiche

Il soffitto dell'alcova si caratterizza per il decoro a passasotto con un medaglione centrale con cornice mistilinea a fondo grigio. Al centro racemi in marrone con profilature in bianco si stagliano sul fondo giallo con lueggiate in oro, che si ritrovano anche sulle travi lignee. Venne reso visibile asportando il settecentesco plafone con la Fede, tuttora conservato presso la Villa.

CONSERVAZIONE

STATO DI CONSERVAZIONE

Data: 2003

Stato di conservazione: buono

Fonte: visione diretta

RESTAURI E ANALISI

RESTAURI

Data: 1995

Ente responsabile: Fondo per l'Ambiente Italiano

Responsabile scientifico: SBAS MI

Note

Descrizione: Fissaggio pellicola pittorica, rimozione dello stucco in calce, disinfestazione, consolidamento del legno, interventi di falegnameria per parti pericolanti o staccate con viti in ottone o colla, chiusura piccole parti mancanti dei

riquadri, rifacimento travetti mancanti, chiusura fessurazioni, reintegrazione pittorica delle superfici.

Nome operatore: Ciprandi C.

Ente finanziatore: FAI - Fondo per l'Ambiente Italiano

CONDIZIONE GIURIDICA E VINCOLI

CONDIZIONE GIURIDICA

Indicazione generica: proprietà privata

FONTI E DOCUMENTI DI RIFERIMENTO

DOCUMENTAZIONE FOTOGRAFICA

Codice univoco della risorsa: SC_OA_2p030-00132_IMG-0000650779

Genere: documentazione allegata

Tipo: fotografia colore

Codice identificativo: FAI 0010396/c

Collocazione del file nell'archivio locale: VillaDellaPortaBozzolo

Nome del file originale: c0010396.jpg

BIBLIOGRAFIA

Genere: bibliografia specifica

Autore: Dina Borromeo L.

Luogo di edizione: Milano

Anno di edizione: 2000

Codice scheda bibliografia: 2p030-00085

V., pp., nn.: p. 19

COMPILAZIONE

COMPILAZIONE

Anno di redazione: 2003

Ente compilatore: FAI - Fondo Ambiente Italiano

Nome: Faraoni, Monja

Funzionario responsabile: Maderna, Valentina

Funzionario responsabile: Dina Borromeo, Lucia

AGGIORNAMENTO-REVISIONE

Anno di aggiornamento/revisione: 2007

Nome: Faraoni, Monja