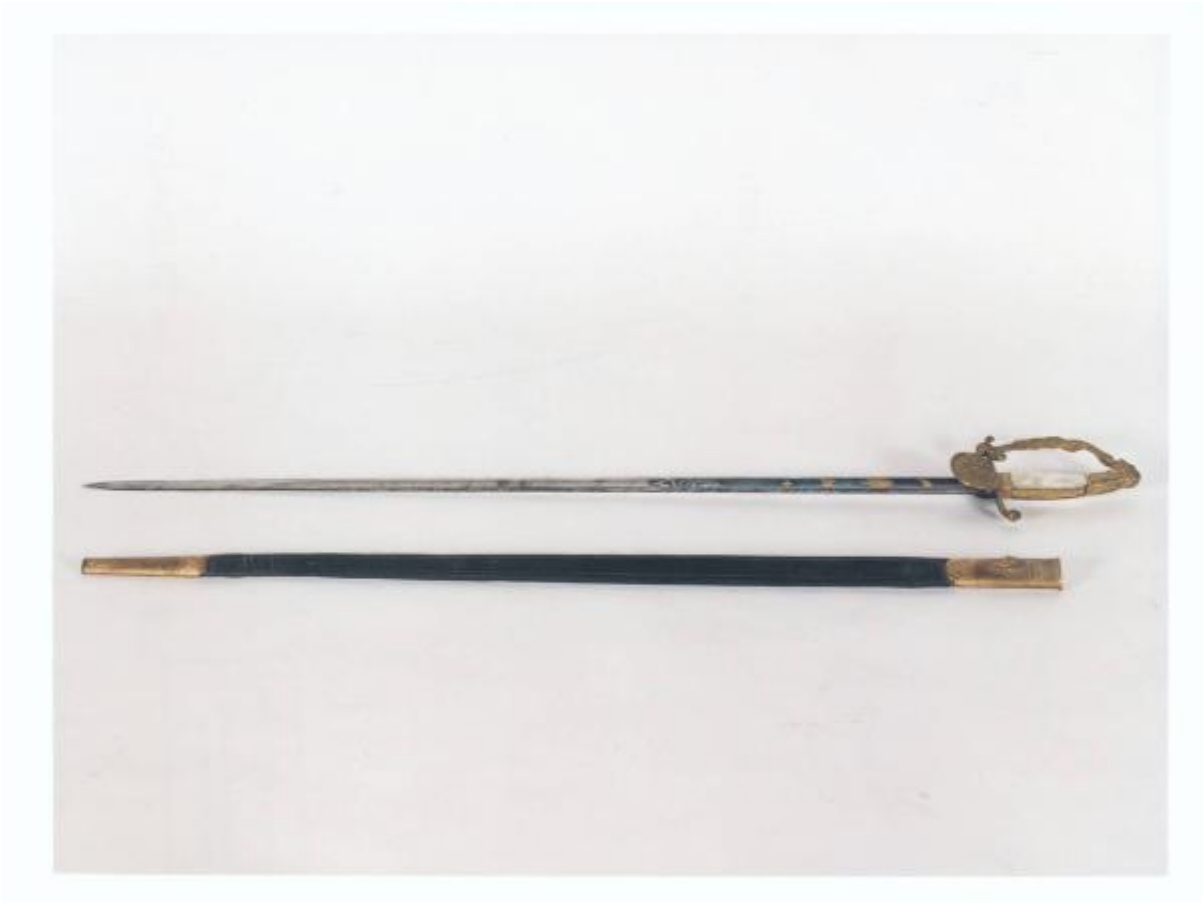


Spadino

ambito italiano



Link risorsa: <https://www.lombardiabenculturali.it/opere-arte/schede/2p030-00294/>

Scheda SIRBeC: <https://www.lombardiabenculturali.it/opere-arte/schede-complete/2p030-00294/>

CODICI

Unità operativa: 2p030

Numero scheda: 294

Codice scheda: 2p030-00294

Tipo scheda: OA

Livello ricerca: P

CODICE UNIVOCO

Codice regione: 03

Numero catalogo generale: 01932017

Ente schedatore: R03/ FAI - Fondo Ambiente Italiano

Ente competente: S27

OGGETTO

OGGETTO

Definizione: spadino

Disponibilità del bene: reale

LOCALIZZAZIONE GEOGRAFICO-AMMINISTRATIVA

INDICAZIONE DEL CONTENITORE FISICO

Codice del contenitore fisico: 24904

Categoria del contenitore fisico: architettura

LOCALIZZAZIONE GEOGRAFICO-AMMINISTRATIVA ATTUALE

Stato: Italia

Regione: Lombardia

Provincia: VA

Nome provincia: Varese

Codice ISTAT comune: 012037

Comune: Casalzuigno

COLLOCAZIONE SPECIFICA

Tipologia: villa

Denominazione: Villa Della Porta Bozzolo - complesso

Indirizzo: Viale sen. Bozzolo 2

Denominazione struttura conservativa - livello 1: Villa Della Porta Bozzolo

Collocazione originaria: SI

Altra denominazione [1 / 2]: La Favorita

Altra denominazione [2 / 2]: Villa Bozzola

DATI PATRIMONIALI E COLLEZIONI

INVENTARIO

Data: 2003

Numero: 445

STIMA

CRONOLOGIA

CRONOLOGIA GENERICA

Secolo: sec. XIX

Frazione di secolo: prima metà

CRONOLOGIA SPECIFICA

Da: 1800

Validità: ca.

A: 1849

Validità: ca.

Motivazione cronologia: analisi stilistica

DEFINIZIONE CULTURALE

AMBITO CULTURALE

Denominazione: ambito italiano

Riferimento all'intervento: esecutore

Motivazione dell'attribuzione: analisi stilistica

DATI TECNICI

MATERIA E TECNICA

Materia: acciaio

Tecnica [1 / 2]: ottone dorato

Tecnica [2 / 2]: madreperla

MISURE

Larghezza: 3

Lunghezza: 86

Validità: ca.

DATI ANALITICI

DESCRIZIONE

Indicazioni sull'oggetto

Fodero in pelle con puntale in ottone dorato. L'elsa, nello stesso materiale, ha manico formato da un serpente la cui bocca si aggancia a quella del leone che sormonta l'impugnatura in madreperla.

Notizie storico-critiche

Lo spadino apparteneva a Cesare Della Porta e fu portato durante l'incarico diplomatico presso l'ambasciata di Vienna.

CONSERVAZIONE

STATO DI CONSERVAZIONE

Data: 2003

Stato di conservazione: buono

Fonte: visione diretta

CONDIZIONE GIURIDICA E VINCOLI

CONDIZIONE GIURIDICA

Indicazione generica: proprietà privata

FONTI E DOCUMENTI DI RIFERIMENTO

DOCUMENTAZIONE FOTOGRAFICA

Codice univoco della risorsa: SC_OA_2p030-00294_IMG-0000650963

Genere: documentazione allegata

Tipo: fotografia colore

Codice identificativo: FAI 0010245/c

Collocazione del file nell'archivio locale: VillaDellaPortaBozzolo

Nome del file originale: c0010245.jpg

BIBLIOGRAFIA

Genere: bibliografia specifica

Autore: Dina Borromeo L.

Luogo di edizione: Milano

Anno di edizione: 2000

Codice scheda bibliografia: 2p030-00085

V., pp., nn.: p. 22

COMPILAZIONE

COMPILAZIONE

Anno di redazione: 2003

Ente compilatore: FAI - Fondo Ambiente Italiano

Nome: Faraoni, Monja

Funzionario responsabile: Maderna, Valentina

Funzionario responsabile: Dina Borromeo, Lucia

AGGIORNAMENTO-REVISIONE

Anno di aggiornamento/revisione: 2007

Nome: Faraoni, Monja