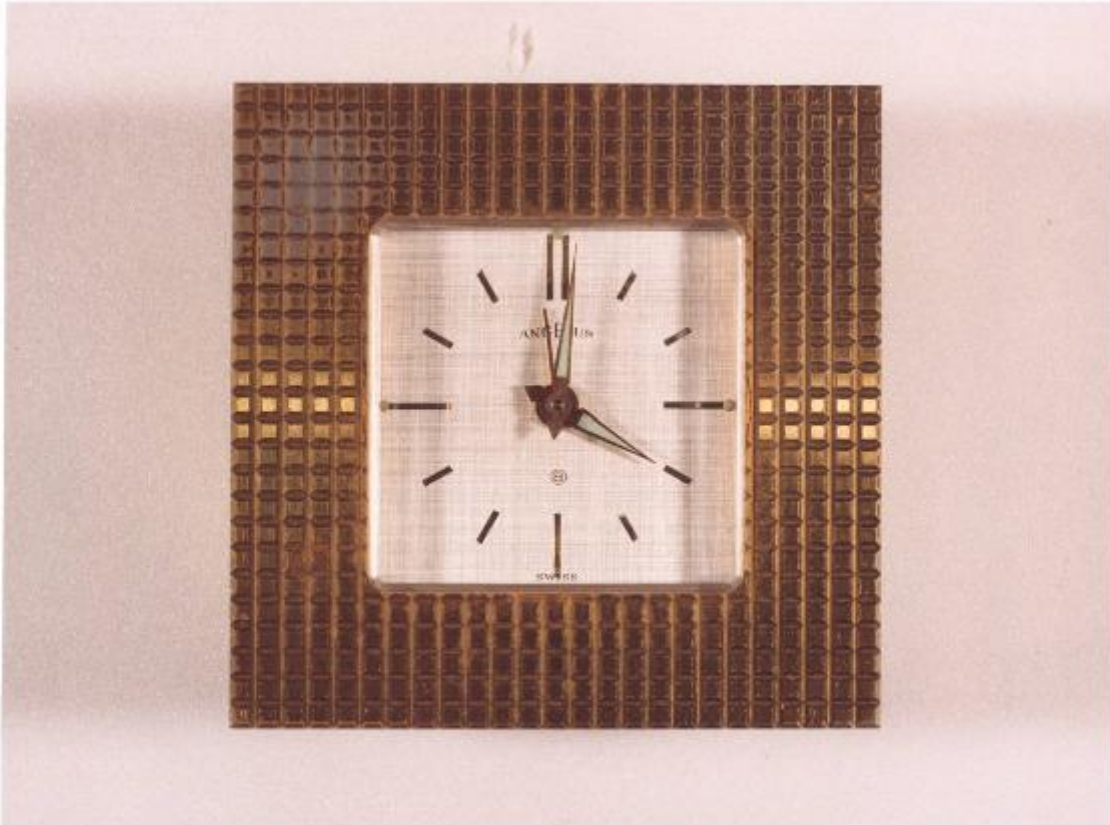


# Sveglia

produzione svizzera



Link risorsa: <https://www.lombardiabenculturali.it/opere-arte/schede/2p030-03260/>

Scheda SIRBeC: <https://www.lombardiabenculturali.it/opere-arte/schede-complete/2p030-03260/>

## **CODICI**

Unità operativa: 2p030

Numero scheda: 3260

Codice scheda: 2p030-03260

Tipo scheda: OA

Livello ricerca: P

### **CODICE UNIVOCO**

Codice regione: 03

Numero catalogo generale: 00628097

Ente schedatore: R03/ FAI - Fondo Ambiente Italiano

Ente competente: S27

## **OGGETTO**

Categoria dell'oggetto: arredi e suppellettili

### **OGGETTO**

Definizione: sveglia

Identificazione: opera isolata

Disponibilità del bene: reale

## **LOCALIZZAZIONE GEOGRAFICO-AMMINISTRATIVA**

### **INDICAZIONE DEL CONTENITORE FISICO**

Codice del contenitore fisico: 24733

Categoria del contenitore fisico: architettura

### **LOCALIZZAZIONE GEOGRAFICO-AMMINISTRATIVA ATTUALE**

Stato: Italia

Regione: Lombardia

Provincia: MI

Nome provincia: Milano

Codice ISTAT comune: 015146

Comune: Milano

## COLLOCAZIONE SPECIFICA

Tipologia: villa

Denominazione: Villa Necchi Campiglio

Indirizzo: Via Mozart 12-14

Denominazione struttura conservativa - livello 1: Villa Necchi Campiglio

Collocazione originaria: SC

## ACCESSIBILITA' DEL BENE

Accessibilità: SI

## DATI PATRIMONIALI E COLLEZIONI

### INVENTARIO [1 / 3]

Data: 2004

Collocazione: FAI, Milano

Numero: C 165

### INVENTARIO [2 / 3]

Data: 2002

Collocazione: FAI, Milano

Numero: B 511

### INVENTARIO [3 / 3]

Data: 1994

Collocazione: FAI, Milano

Numero: A 449

## CRONOLOGIA

### CRONOLOGIA GENERICA

Secolo: sec. XX

### CRONOLOGIA SPECIFICA

Da: 1950

Validità: ca.

A: 1970

Validità: ca.

Motivazione cronologia: analisi stilistica

## DEFINIZIONE CULTURALE

### AMBITO CULTURALE

Denominazione: produzione svizzera

Riferimento all'intervento: esecutore

Motivazione dell'attribuzione: analisi stilistica

## DATI TECNICI

### MATERIA E TECNICA

Materia: bronzo

Tecnica: doratura

### MISURE

Unità: cm

Altezza: 6.7

Larghezza: 6.7

Validità: ca.

## DATI ANALITICI

### DESCRIZIONE

Indicazioni sull'oggetto: Piccola sveglia da tavolo in bronzo dorato con docoro a quadratini.

### ISCRIZIONI

Classe di appartenenza: documentaria

Lingua: ENG

Tecnica di scrittura: a impressione

Tipo di caratteri: lettere capitali

Posizione: sul quadrante

Trascrizione: ANGELUS/ SWISS

## CONSERVAZIONE

### STATO DI CONSERVAZIONE

Data: 2004

Stato di conservazione: buono

Fonte: osservazione diretta

## CONDIZIONE GIURIDICA E VINCOLI

### CONDIZIONE GIURIDICA

Indicazione generica: proprietà privata

## FONTI E DOCUMENTI DI RIFERIMENTO

### DOCUMENTAZIONE FOTOGRAFICA

Codice univoco della risorsa: SC\_OA\_2p030-03260\_IMG-0000651141

Genere: documentazione allegata

Tipo: fotografia colore

Codice identificativo: FAI 0020776/c

Collocazione del file nell'archivio locale: VillaNecchiCampiglio

Nome del file originale: c0020776.jpg

## COMPILAZIONE

### COMPILAZIONE

Anno di redazione: 2004

Ente compilatore: FAI - Fondo Ambiente Italiano

Nome: Faraoni, Monja

Funzionario responsabile: Maderna, Valentina

Funzionario responsabile: Dina Borromeo, Lucia

### AGGIORNAMENTO-REVISIONE [1 / 2]

Anno di aggiornamento/revisione: 2011

Nome: Basilico, Andrea

Ente compilatore: FAI - Fondo Ambiente Italiano

Funzionario responsabile [1 / 2]: Dina Borromeo, Lucia

Funzionario responsabile [2 / 2]: Dina Borromeo, Lucia

### AGGIORNAMENTO-REVISIONE [2 / 2]

Anno di aggiornamento/revisione: 2012

Nome: Basilico, Andrea

Ente compilatore: FAI - Fondo Ambiente Italiano

Funzionario responsabile: Dina Borromeo, Lucia