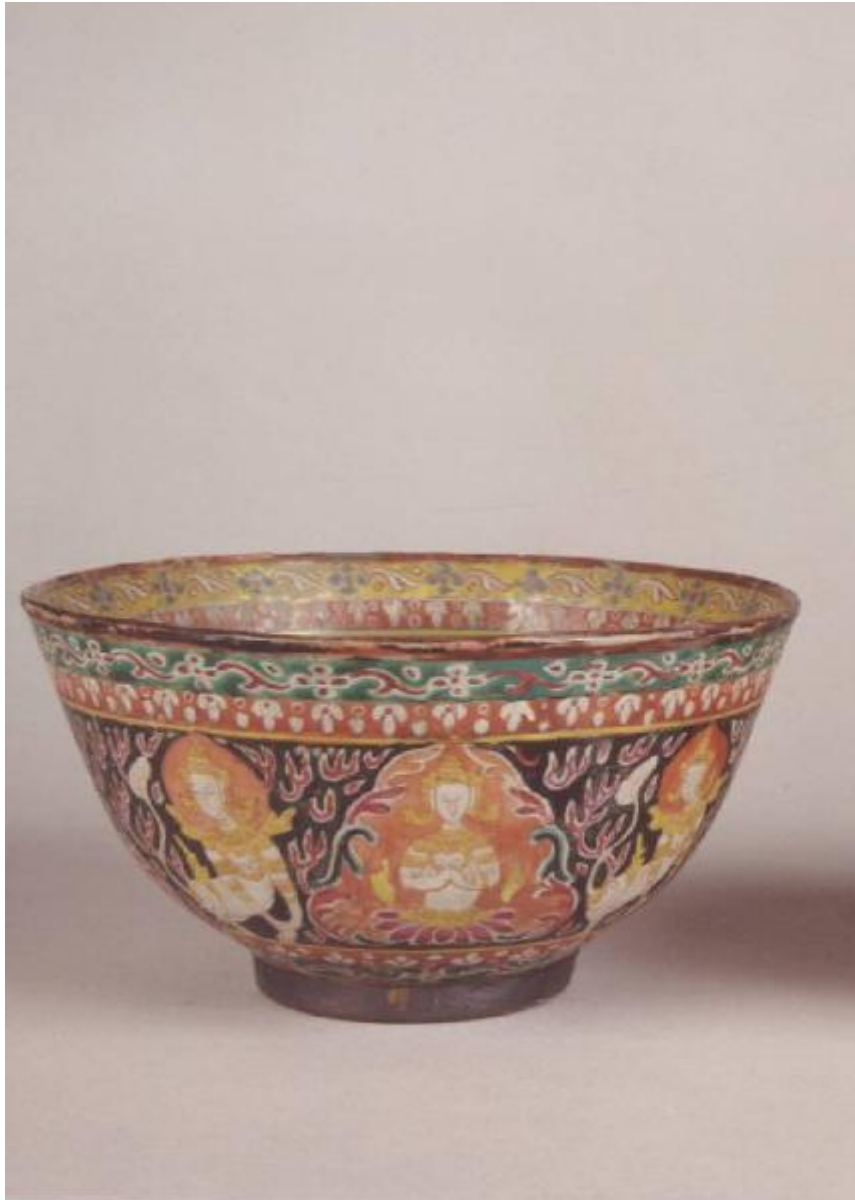


Ciotola

manifattura cinese



Link risorsa: <https://www.lombardiabeniculturali.it/opere-arte/schede/2p030-06451/>

Scheda SIRBeC: <https://www.lombardiabeniculturali.it/opere-arte/schede-complete/2p030-06451/>

CODICI

Unità operativa: 2p030

Numero scheda: 6451

Codice scheda: 2p030-06451

Tipo scheda: OA

Livello ricerca: P

CODICE UNIVOCO

Codice regione: 03

Numero catalogo generale: 00630630

Ente schedatore: R03/ FAI - Fondo Ambiente Italiano

Ente competente: S27

OGGETTO

Categoria dell'oggetto: ceramiche

OGGETTO

Definizione: ciotola

Identificazione: opera isolata

Disponibilità del bene: reale

LOCALIZZAZIONE GEOGRAFICO-AMMINISTRATIVA

INDICAZIONE DEL CONTENITORE FISICO

Codice del contenitore fisico: 24733

Categoria del contenitore fisico: architettura

LOCALIZZAZIONE GEOGRAFICO-AMMINISTRATIVA ATTUALE

Stato: Italia

Regione: Lombardia

Provincia: MI

Nome provincia: Milano

Codice ISTAT comune: 015146

Comune: Milano

COLLOCAZIONE SPECIFICA

Tipologia: villa

Denominazione: Villa Necchi Campiglio

Indirizzo: Via Mozart 12-14

Denominazione struttura conservativa - livello 1: Villa Necchi Campiglio

Collocazione originaria: SC

ACCESSIBILITA' DEL BENE

Accessibilità: SI

DATI PATRIMONIALI E COLLEZIONI

INVENTARIO [1 / 3]

Data: 2006

Collocazione: FAI, Milano

Numero: C 677

INVENTARIO [2 / 3]

Data: 2005

Collocazione: FAI, Milano

Numero: B 120

INVENTARIO [3 / 3]

Data: 1994

Collocazione: FAI, Milano

Numero: A 121

CRONOLOGIA

CRONOLOGIA GENERICA

Secolo: sec. XIX

Frazione di secolo: seconda metà

CRONOLOGIA SPECIFICA

Da: 1850

Validità: ca.

A: 1899

Validità: ca.

Motivazione cronologia: analisi stilistica

DEFINIZIONE CULTURALE

AMBITO CULTURALE

Denominazione: manifattura cinese

Riferimento all'intervento: esecutore

Motivazione dell'attribuzione: analisi stilistica

DATI TECNICI

MATERIA E TECNICA

Materia: porcellana

Tecnica: smaltatura

MISURE

Unità: cm

Altezza: 9

Diametro: 17.7

Validità: ca.

DATI ANALITICI

DESCRIZIONE

Indicazioni sull'oggetto

Ciotola in porcellana di Canton nei toni del verde, rosso, bianco, arancione e nero con raffigurazione di divinità.

Notizie storico-critiche

Questa ciotola, realizzata a Canton, è un pezzo probabilmente creato per l'esportazione in Europa come farebbe supporre il decoro con elementi floreali frammisto a immagini di divinità.

CONSERVAZIONE

STATO DI CONSERVAZIONE

Data: 2006

Stato di conservazione: buono

Fonte: osservazione diretta

CONDIZIONE GIURIDICA E VINCOLI

CONDIZIONE GIURIDICA

Indicazione generica: proprietà privata

FONTI E DOCUMENTI DI RIFERIMENTO

DOCUMENTAZIONE FOTOGRAFICA

Codice univoco della risorsa: SC_OA_2p030-06451_IMG-0000651632

Genere: documentazione allegata

Tipo: fotografia colore

Codice identificativo: FAI 0021238-1/c

Collocazione del file nell'archivio locale: VillaNecchiCampiglio

Nome del file originale: C0021238-1.JPG

BIBLIOGRAFIA

Genere: bibliografia di confronto

Autore: Lion-Goldschmidt D./ Moreau-Gobard J.C.

Titolo libro o rivista: Arte della Cina

Luogo di edizione: Milano

Anno di edizione: 1960

Codice scheda bibliografia: 5r010-00054

COMPILAZIONE

COMPILAZIONE

Anno di redazione: 2006

Ente compilatore: FAI - Fondo Ambiente Italiano

Nome: Faraoni, Monja

Funzionario responsabile: Maderna, Valentina

Funzionario responsabile: Dina Borromeo, Lucia

AGGIORNAMENTO-REVISIONE [1 / 2]

Anno di aggiornamento/revisione: 2011

Nome: Basilico, Andrea

Ente compilatore: FAI - Fondo Ambiente Italiano

Funzionario responsabile [1 / 2]: Dina Borromeo, Lucia

Funzionario responsabile [2 / 2]: Dina Borromeo, Lucia

AGGIORNAMENTO-REVISIONE [2 / 2]

Anno di aggiornamento/revisione: 2012

Nome: Basilico, Andrea

Ente compilatore: FAI - Fondo Ambiente Italiano

Funzionario responsabile: Dina Borromeo, Lucia