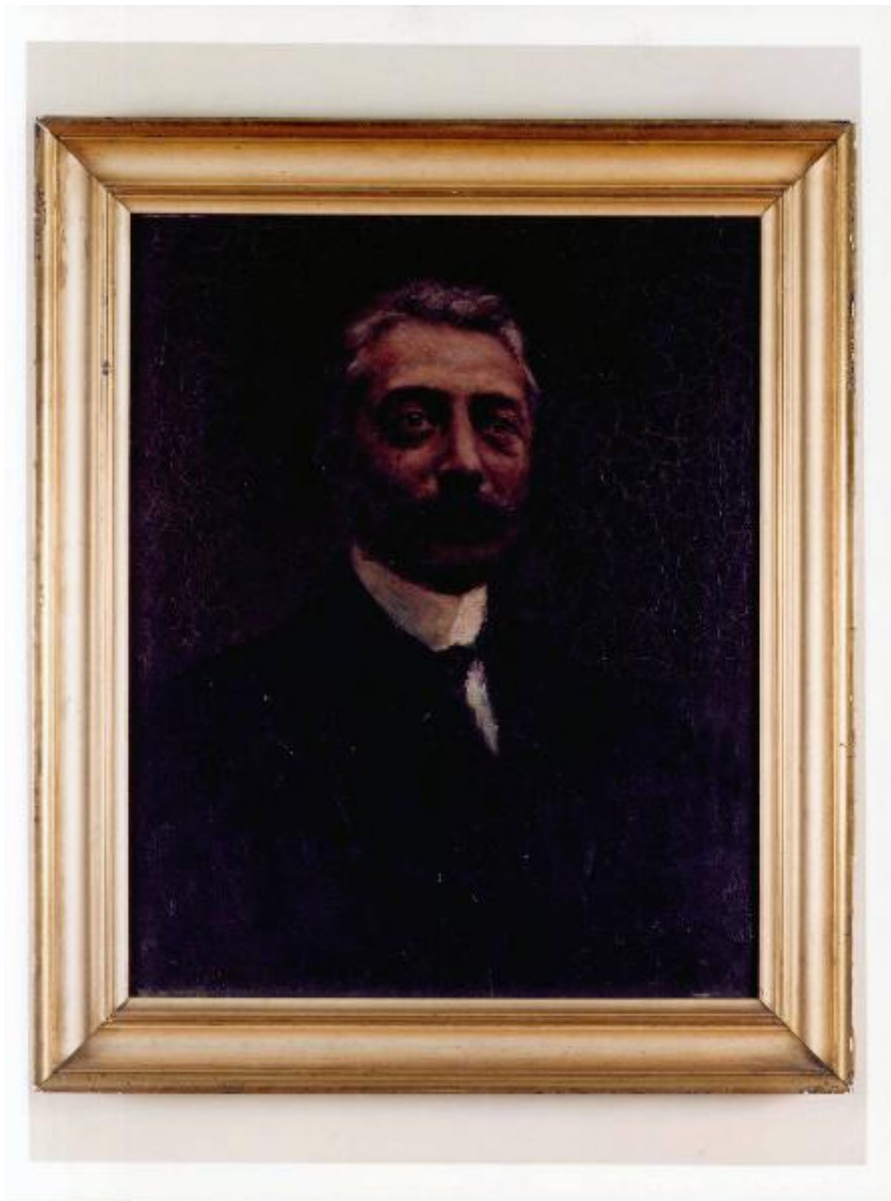


Ritratto di Cesare Della Porta

ambito lombardo



Link risorsa: <https://www.lombardiabeniculturali.it/opere-arte/schede/2p100-00612/>

Scheda SIRBeC: <https://www.lombardiabeniculturali.it/opere-arte/schede-complete/2p100-00612/>

CODICI

Unità operativa: 2p100

Numero scheda: 612

Codice scheda: 2p100-00612

Tipo scheda: OA

Livello ricerca: P

CODICE UNIVOCO

Codice regione: 03

Numero catalogo generale: 01937203

Ente schedatore: R03/ FAI - Fondo Ambiente Italiano

Ente competente: S27

OGGETTO

OGGETTO

Definizione: dipinto

Identificazione: opera isolata

Disponibilità del bene: reale

SOGGETTO

Categoria generale: ritratto

Identificazione: ritratto di Cesare Della Porta

LOCALIZZAZIONE GEOGRAFICO-AMMINISTRATIVA

INDICAZIONE DEL CONTENITORE FISICO

Codice del contenitore fisico: 24904

Categoria del contenitore fisico: architettura

LOCALIZZAZIONE GEOGRAFICO-AMMINISTRATIVA ATTUALE

Stato: Italia

Regione: Lombardia

Provincia: VA

Nome provincia: Varese

Codice ISTAT comune: 012037

Comune: Casalzuigno

COLLOCAZIONE SPECIFICA

Tipologia: villa

Denominazione: Villa Della Porta Bozzolo - complesso

Indirizzo: Viale sen. Bozzolo 2

Denominazione struttura conservativa - livello 1: Villa Della Porta Bozzolo

Altra denominazione [1 / 2]: La Favorita

Altra denominazione [2 / 2]: Villa Bozzola

ALTRE LOCALIZZAZIONI GEOGRAFICO-AMMINISTRATIVE

Tipo di localizzazione: luogo di provenienza/collocazione precedente

LOCALIZZAZIONE GEOGRAFICO-AMMINISTRATIVA

Provincia: VA

Comune: Varese

COLLOCAZIONE SPECIFICA

Tipologia: casa

Qualificazione: privata

Denominazione struttura conservativa - livello 1: Collezione privata Della Porta Titti

DATA

Data uscita: 1997

DATI PATRIMONIALI E COLLEZIONI

INVENTARIO

Data: 2007

Collocazione: FAI, Milano

Numero: 579

CRONOLOGIA

CRONOLOGIA GENERICA

Secolo: sec. XIX

CRONOLOGIA SPECIFICA

Da: 1800

A: 1899

Motivazione cronologia: analisi stilistica

DEFINIZIONE CULTURALE

AMBITO CULTURALE

Denominazione: ambito lombardo

Riferimento all'intervento: esecutore

Motivazione dell'attribuzione: analisi stilistica

DATI TECNICI

MATERIA E TECNICA

Materia: tela

Tecnica: pittura a olio

MISURE

Altezza: 84

Larghezza: 70

Specifiche: misure comprensive di cornice

DATI ANALITICI

DESCRIZIONE

Indicazioni sull'oggetto

Dipinto entro una semplice cornice di legno verniciato e dorato, raffigurante il ritratto di Cesare Della Porta. Dal fondo scuro, privo di ogni elemento che potrebbe distogliere l'attenzione dell'osservatore dal soggetto raffigurato, emerge la figura maschile, contraddistinta da un forte realismo nella definizione della fisionomia del volto. La luce proviene da destra, creando effetti chiaroscurali morbidi e sottolineando ancor più la ricerca psicologica del personaggio, data da grande naturalezza; predomina una tonalità calda per la gamma cromatica utilizzata. Il soggetto occupa quasi l'intera superficie pittorica messa a disposizione.

Indicazioni sul soggetto: Personaggi: ritratto di Cesare Della Porta.

CONSERVAZIONE

STATO DI CONSERVAZIONE

Data: 2007

Stato di conservazione: discreto

Indicazioni specifiche: craquelure estesa ed evidente

Fonte: visione diretta

CONDIZIONE GIURIDICA E VINCOLI

CONDIZIONE GIURIDICA

Indicazione generica: proprietà privata

FONTI E DOCUMENTI DI RIFERIMENTO

DOCUMENTAZIONE FOTOGRAFICA

Codice univoco della risorsa: SC_OA_2p100-00612_IMG-0000652330

Genere: documentazione allegata

Tipo: fotografia digitale

Codice identificativo: FAI 10642/c

Collocazione del file nell'archivio locale: VillaDellaPortaBozzolo

Nome del file originale: c0010642.jpg

COMPILAZIONE

COMPILAZIONE

Anno di redazione: 2007

Ente compilatore: FAI - Fondo Ambiente Italiano

Nome: Cresseri, Marco

Funzionario responsabile: Maderna, Valentina

Funzionario responsabile: Dina Borromeo, Lucia

TRASCRIZIONE PER INFORMATIZZAZIONE

Anno di trascrizione/informatizzazione: 2007

Nome: Cresseri, Marco