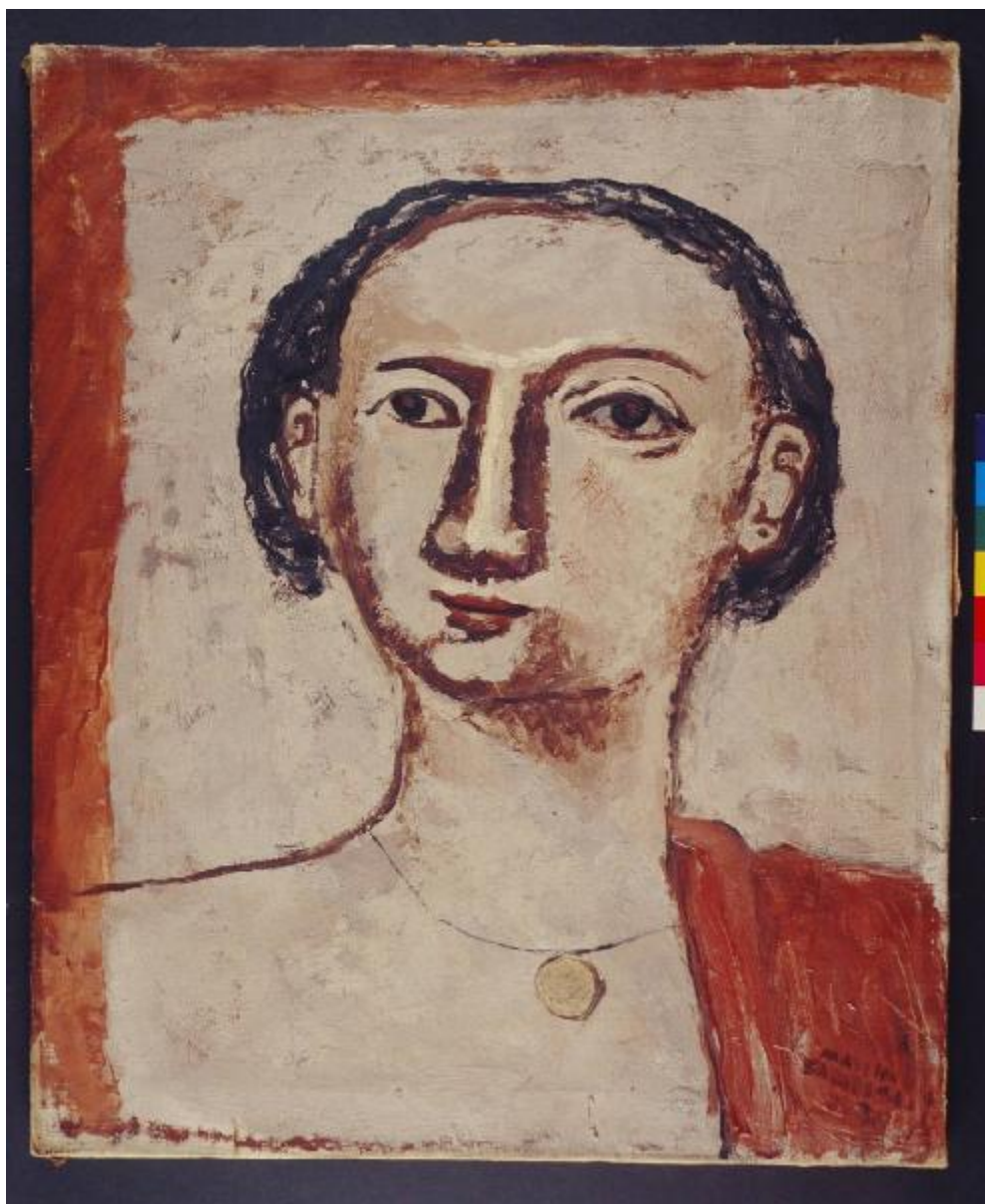


Autoritratto

Campigli, Massimo



Link risorsa: <https://www.lombardiabeniculturali.it/opere-arte/schede/2p100-01072/>

Scheda SIRBeC: <https://www.lombardiabeniculturali.it/opere-arte/schede-complete/2p100-01072/>

CODICI

Unità operativa: 2p100

Numero scheda: 1072

Codice scheda: 2p100-01072

Tipo scheda: OA

Livello ricerca: C

CODICE UNIVOCO

Codice regione: 03

Numero catalogo generale: 00663299

Ente schedatore: R03/ FAI - Fondo Ambiente Italiano

Ente competente: S27

OGGETTO

Categoria dell'oggetto: pittura

OGGETTO

Definizione: dipinto

Identificazione: opera isolata

Disponibilità del bene: reale

SOGGETTO

Categoria generale: ritratto

Identificazione: autoritratto di Massimo Campigli

Titolo: Autoritratto

LOCALIZZAZIONE GEOGRAFICO-AMMINISTRATIVA

INDICAZIONE DEL CONTENITORE FISICO

Codice del contenitore fisico: 24733

Categoria del contenitore fisico: architettura

LOCALIZZAZIONE GEOGRAFICO-AMMINISTRATIVA ATTUALE

Stato: Italia

Regione: Lombardia

Provincia: MI

Nome provincia: Milano

Codice ISTAT comune: 015146

Comune: Milano

COLLOCAZIONE SPECIFICA

Tipologia: villa

Denominazione: Villa Necchi Campiglio

Indirizzo: Via Mozart 12-14

Denominazione struttura conservativa - livello 1: Villa Necchi Campiglio

Collocazione originaria: NO

ACCESSIBILITA' DEL BENE

Accessibilità: SI

Specifiche

Le opere della donazione Gian Ferrari hanno collocazioni fisse in Villa, ad eccezione di eventuali mostre temporanee, prestiti o restauri.

ALTRE LOCALIZZAZIONI GEOGRAFICO-AMMINISTRATIVE

Tipo di localizzazione: luogo di provenienza/collocazione precedente

LOCALIZZAZIONE GEOGRAFICO-AMMINISTRATIVA

Continente: Europa

Stato: Italia

Regione: Lombardia

Provincia: MI

Comune: Milano

COLLOCAZIONE SPECIFICA

Tipologia: casa

Denominazione: Casa Gian Ferrari Claudia

Denominazione struttura conservativa - livello 1: Collezione privata Gian Ferrari Claudia

DATA

Data uscita: 2008

DATI PATRIMONIALI E COLLEZIONI

INVENTARIO [1 / 2]

Denominazione: Inventario Sirbec Necchi

Data: 2009

Collocazione: FAI, Milano

Numero: C 1108

Specifiche inventario

Numero progressivo dei beni custoditi a Villa Necchi Campiglio attribuito in occasione della catalogazione Sirbec.

INVENTARIO [2 / 2]

Denominazione: Inventario donazione Gian Ferrari

Data: 2009

Collocazione: FAI, Milano

Numero: GF004

Specifiche inventario

Numero inventariale progressivo dei beni donati da Claudia Gian Ferrari al FAI per la loro esposizione in Villa Necchi Campiglio.

STIMA

COLLEZIONI

Denominazione: Collezione Claudia Gian Ferrari

Nome del collezionista: Gian Ferrari, Claudia

Data uscita del bene nella collezione: 2008

CRONOLOGIA

CRONOLOGIA GENERICA

Secolo: sec. XX

CRONOLOGIA SPECIFICA

Da: 1930

A: 1930

Motivazione cronologia: iscrizione

DEFINIZIONE CULTURALE

AUTORE

Nome di persona o ente: Campigli, Massimo

Tipo intestazione: P

Dati anagrafici/Periodo di attività: 1895-1971

Codice scheda autore: RL010-00514

Motivazione dell'attribuzione: iscrizione

DATI TECNICI

MATERIA E TECNICA

Materia: tela

Tecnica: pittura a olio

MISURE [1 / 2]

Unità: cm

Altezza: 75

Larghezza: 65

Profondità: 6

Specifiche: misure con cornice

Validità: ca.

MISURE [2 / 2]

Unità: cm

Altezza: 53

Larghezza: 45

Specifiche: misure senza cornice

Validità: ca.

DATI ANALITICI

DESCRIZIONE

Indicazioni sull'oggetto

Mezzobusto di uomo in abiti classicheggianti e con una semplice collana di ornamento in olio su tela.

Codifica Iconclass: 31 AA 222 (+0)

Indicazioni sul soggetto: Ritratti: Massimo Campigli.

ISCRIZIONI

Classe di appartenenza: documentaria

Tecnica di scrittura: a pennello

Tipo di caratteri: lettere capitali/ numeri arabi

Posizione: in basso a destra

Autore: Campigli, Massimo

Trascrizione: MASSIMO/ CAMPIGLI/ 1930

Notizie storico-critiche

Il primo autoritratto di Campigli, risale al 1919, durante il suo primo viaggio a Parigi; è da questo viaggio che nasce nel pittore italiano, grazie agli incontri con i pittori francesi del momento, il desiderio di conoscere l'arte dei primitivi. Dall'estate del 1928 in cui l'artista vede per la prima volta Villa Giulia, il Museo Nazionale Etrusco di Roma, il suo generico interesse per i primitivi si indirizzerà nello specifico verso la produzione etrusca. I caratteri dell'opera che gioca su un piano quasi monocromo con i toni del rosso, la sua semplificazione delle forme e la resa materica vicina alla tecnica dell'affresco, riportano subito a una tradizione antica. Questa si manifesta anche nel volto dell'artista, arcaico e composto, nei suoi due piccoli gioielli e nella stola, chiara ripresa di matrice etrusca.

CONSERVAZIONE

STATO DI CONSERVAZIONE [1 / 3]

Data: 2019

Stato di conservazione: buono

Fonte: osservazione diretta

STATO DI CONSERVAZIONE [2 / 3]

Data: 2012

Stato di conservazione: buono

Fonte: condition report

STATO DI CONSERVAZIONE [3 / 3]

Data: 2009

Stato di conservazione: buono

Indicazioni specifiche

Impronta del telaio sul recto. Leggere abrasioni della superficie pittorica con vista del bolo sottostante con piccole lacune.

Fonte: condition report

RESTAURI E ANALISI

RESTAURI

Data: 2018

Descrizione intervento: Intervento di restauro conservativo e pittorico.

Ente responsabile: SBAS Milano

Responsabile scientifico: FAI - Ufficio conservazione

Note

Rimozione dei depositi atmosferici sul verso del dipinto, applicazione di consolidante sul verso della tela, appianamento delle deformazioni e trattamento delle cretature, messa in opera di fasce perimetrali, montaggio dell'opera sul telaio revisionato, stuccatura delle lacune con gesso di Bologna e colla di coniglio
lori a vernice

Nome operatore: Ferriani, Barbara

Ente finanziatore: Mart - Il museo di arte moderna e contemporanea di Trento e Rovereto

CONDIZIONE GIURIDICA E VINCOLI

CONDIZIONE GIURIDICA

Indicazione generica: proprietà privata

FONTI E DOCUMENTI DI RIFERIMENTO

DOCUMENTAZIONE FOTOGRAFICA

Codice univoco della risorsa: SC_OA_2p100-01072_IMG-0000652503

Genere: documentazione allegata

Tipo: fotografia digitale colore

Codice identificativo: FAI 0021606/c

Collocazione del file nell'archivio locale: VillaNecchiCampiglio

Nome del file originale: c0021606.jpg

FONTI E DOCUMENTI

Codice univoco della risorsa: SC_OA_2p100-01072_FNT-0000116536

Genere: documentazione allegata

Tipo: preventivo

Autore: Ferriani, Barbara

Data: 2018

Nome dell'archivio: FAI - Fondo Ambiente Italiano

Collocazione del file nell'archivio locale: VillaNecchiCampiglio

Nome del file originale: Campigli 26 luglio 2018 Preventivo Autoritratto.pdf

BIBLIOGRAFIA [1 / 16]

Genere: bibliografia specifica

Autore: Gian Ferrari C./ Negri A.

Titolo libro o rivista: Capolavori del Novecento italiano dalla Collezione Gian Ferrari al FAI

Luogo di edizione: Milano

Anno di edizione: 2006

V., pp., nn.: p. 72

BIBLIOGRAFIA [2 / 16]

Genere: bibliografia specifica

Autore: Borromeo Dina L.

Titolo libro o rivista: Villa Necchi Campiglio a Milano

Luogo di edizione: Milano

Anno di edizione: 2008

Codice scheda bibliografia: 2p040-00004

V., pp., nn.: pp. 108-109

BIBLIOGRAFIA [3 / 16]

Genere: bibliografia specifica

Autore: Novecento Catalogo

Titolo libro o rivista: Novecento. Catalogo dell'arte italiana dal futurismo a Corrente

Luogo di edizione: Milano

Anno di edizione: 1996

V., pp., nn.: p. 16

BIBLIOGRAFIA [4 / 16]

Genere: bibliografia specifica

Autore: Tempo arte

Titolo libro o rivista: Il tempo dell'arte con DVD

Titolo contributo: Campigli 1895-1971

Luogo di edizione: Roma

Anno di edizione: 2004

V., tavv., figg.: copertina

BIBLIOGRAFIA [5 / 16]

Genere: bibliografia specifica

Autore: Massimo Campigli

Titolo libro o rivista: Massimo Campigli

Luogo di edizione: Tokyo

Anno di edizione: 1973

V., tavv., figg.: s.n.

BIBLIOGRAFIA [6 / 16]

Genere: bibliografia specifica

Autore: Schulz-Hoffmann C.

Titolo libro o rivista: Mythos Italien. Wintermarchen Deutschland. Die italienische Moderne und ihr Dialog mit Deutschland

Luogo di edizione: Monaco

Anno di edizione: 1988

V., tavv., figg.: p. 180

BIBLIOGRAFIA [7 / 16]

Genere: bibliografia specifica

Autore: Mistero mito

Titolo libro o rivista: Mistero e Mito. Momenti della pittura italiana. 1930-1960-1990

Luogo di edizione: Fukuyama

Anno di edizione: 1994

V., tavv., figg.: p. 69

BIBLIOGRAFIA [8 / 16]

Genere: bibliografia specifica

Autore: Fagiolo dell'Arco M.

Titolo libro o rivista: Il pittore allo specchio. Autoritratti italiani del Novecento

Luogo di edizione: Ferrara

Anno di edizione: 1995

V., pp., nn.: p. 136

V., tavv., figg.: p. 79

BIBLIOGRAFIA [9 / 16]

Genere: bibliografia specifica

Autore: Fagiolo dell'Arco M.

Titolo libro o rivista: Il pittore allo specchio. Autoritratti italiani del Novecento

Luogo di edizione: Ferrara

Anno di edizione: 1995

V., tavv., figg.: n. 30

BIBLIOGRAFIA [10 / 16]

Genere: bibliografia specifica

Autore: Fagiolo dell'Arco M.

Titolo libro o rivista: Les Italiens de Paris. De Chirico e altri a Parigi nel 1930

Luogo di edizione: Milano

Anno di edizione: 1998

V., pp., nn.: p. 147

V., tavv., figg.: n. 13

BIBLIOGRAFIA [11 / 16]

Genere: bibliografia specifica

Autore: Massimo Campigli

Titolo libro o rivista: Massimo Campigli. Opere 1922-1964

Luogo di edizione: Milano

Anno di edizione: 2000

V., pp., nn.: p. 53

V., tavv., figg.: n. 5

BIBLIOGRAFIA [12 / 16]

Genere: bibliografia specifica

Autore: Gualdoni F.

Titolo libro o rivista: Massimo Campigli. Essere altrove, essere altrimenti

Luogo di edizione: Milano

Anno di edizione: 2001

V., pp., nn.: pp. 24, 213

V., tavv., figg.: p. 30

BIBLIOGRAFIA [13 / 16]

Genere: bibliografia specifica

Autore: Gualdoni F.

Titolo libro o rivista: Massimo Campigli. Essere altrove, essere altrimenti

Luogo di edizione: Milano

Anno di edizione: 2001

V., pp., nn.: p. 213

V., tavv., figg.: n. 15

BIBLIOGRAFIA [14 / 16]

Genere: bibliografia specifica

Autore: Pallini N.

Titolo libro o rivista: Massimo Campigli. Il tempo delle donne. Opere 1922-1966

Luogo di edizione: Milano

Anno di edizione: 2002

V., pp., nn.: p. 113

V., tavv., figg.: p. 44

BIBLIOGRAFIA [15 / 16]

Genere: bibliografia specifica

Autore: Wolbert K.

Titolo libro o rivista: Massimo Campigli. Mediterraneità und Moderne. Mediterraneità e Modernità

Luogo di edizione: Milano

Anno di edizione: 2003

V., pp., nn.: p. 366

V., tavv., figg.: p. 157, copertina

BIBLIOGRAFIA [16 / 16]

Genere: bibliografia specifica

Autore: Ferrari D./ Giacom D./ Montaldo A.M.

Titolo libro o rivista: Margherita Sarfatti

Luogo di edizione: Milano

Anno di edizione: 2018

MOSTRE [1 / 11]

Titolo: Massimo Campigli

Luogo, sede espositiva, data: Tokyo, Central Museum, 30 ottobre - 11 novembre 1973

MOSTRE [2 / 11]

Titolo: Mythos Italien. Wintermarchen Deutschland. Die italienische Moderne und ihr Dialog mit Deutschland

Specifiche: n. 73

Luogo, sede espositiva, data: Monaco, Haus der Kunst, 24 marzo - 29 maggio 1988

MOSTRE [3 / 11]

Titolo: Mistero e Mito. Momenti della pittura italiana. 1930-1960-1990

Luogo, sede espositiva, data [1 / 4]: Fukuyama, Fukuyama Museum of Art, 2 aprile - 8 maggio 1994

Luogo, sede espositiva, data [2 / 4]: Chiba, Chiba Prefectural Museum of Art, 14 maggio - 19 giugno 1994

Luogo, sede espositiva, data [3 / 4]: Kochi, The Museum of Art, 25 giugno - 10 agosto 1994

Luogo, sede espositiva, data [4 / 4]: Iida, Iida City Museum, 25 agosto - 20 settembre 1994

MOSTRE [4 / 11]

Titolo: Il pittore allo specchio. Autoritratti italiani del Novecento

Specifiche: n. 30

Luogo, sede espositiva, data: Ferrara, Palazzo dei Diamanti, 22 luglio - 15 ottobre 1995

MOSTRE [5 / 11]

Titolo: Les Italiens de Paris. De Chirico e altri a Parigi nel 1930

Luogo, sede espositiva, data: Brescia, Palazzo Martinengo, 18 luglio - 22 novembre 1998

MOSTRE [6 / 11]

Titolo: Massimo Campigli. Opere 1922-1964

Luogo, sede espositiva, data: Budapest, Szepmuveszeti Muzeum, 6 ottobre - 18 novembre 2000

MOSTRE [7 / 11]

Titolo: Massimo Campigli. Essere altrove, essere altrimenti

Specifiche: n. 15

Luogo, sede espositiva, data: Milano, Museo della Permanente, 26 ottobre 2001 - 27 gennaio 2002

MOSTRE [8 / 11]

Titolo: Massimo Campigli. Il tempo delle donne. Opere 1922-1966

Specifiche: n. 5

Luogo, sede espositiva, data: Castiglioncello, Castello Pasquini, 22 marzo - 5 maggio 2002

MOSTRE [9 / 11]

Titolo: Massimo Campigli. Mediterraneità und Moderne. Mediterraneità e Modernità

Specifiche: n. 45

Luogo, sede espositiva, data: Darmstadt, Institut Mathildenhole, 12 ottobre 2003 - 18 gennaio 2004

MOSTRE [10 / 11]

Titolo: Margherita Sarfatti.
Il Novecento Italiano nel mondo

Luogo, sede espositiva, data: Rovereto, Mart, 22 settembre 2018 - 24 febbraio 2019

MOSTRE [11 / 11]

Titolo: Capolavori del Novecento Italiano dalla collezione Gian Ferrari al FAI

Luogo, sede espositiva, data: Varese, Villa Panza, 12 ottobre 2006 - 18 febbraio 2007

COMPILAZIONE

COMPILAZIONE

Anno di redazione: 2009

Ente compilatore: FAI - Fondo Ambiente Italiano

Nome: Cresseri, Marco

Funzionario responsabile: Maderna, Valentina

Funzionario responsabile: Dina Borromeo, Lucia

AGGIORNAMENTO-REVISIONE [1 / 3]

Anno di aggiornamento/revisione: 2011

Nome: Basilico, Andrea

Ente compilatore: Fondo per l'Ambiente Italiano

Funzionario responsabile: Dina Borromeo, Lucia

AGGIORNAMENTO-REVISIONE [2 / 3]

Anno di aggiornamento/revisione: 2012

Nome: Basilico, Andrea

Ente compilatore: Fondo per l'Ambiente Italiano

Funzionario responsabile: Dina Borromeo, Lucia

AGGIORNAMENTO-REVISIONE [3 / 3]

Anno di aggiornamento/revisione: 2019

Nome: Le Donne, Maria Elisa

Ente compilatore: Fondo per l'Ambiente Italiano

Funzionario responsabile: Ambrosoli, Veronica