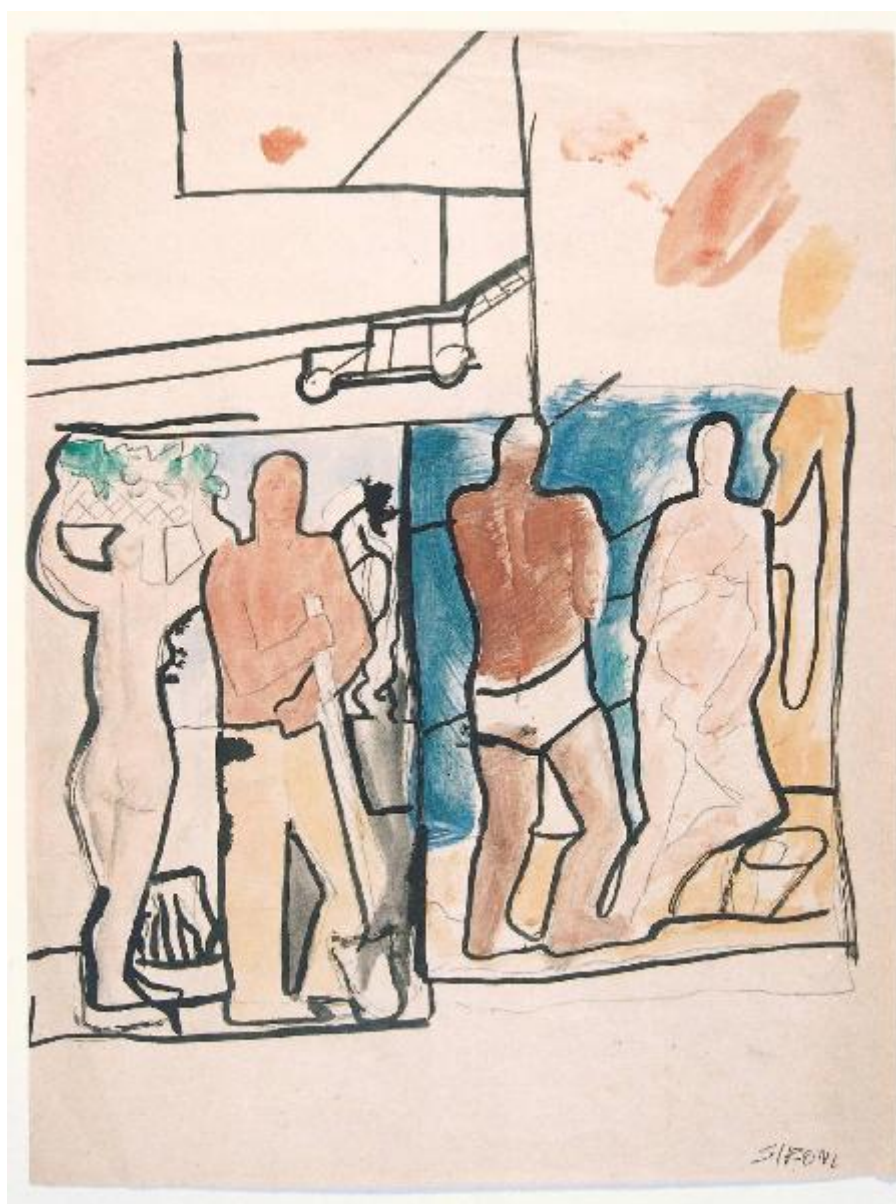


## Studio per la vetrata "La carta del Lavoro"

Sironi, Mario



Link risorsa: <https://www.lombardiabeniculturali.it/opere-arte/schede/2p100-01110/>

Scheda SIRBeC: <https://www.lombardiabeniculturali.it/opere-arte/schede-complete/2p100-01110/>

## **CODICI**

Unità operativa: 2p100

Numero scheda: 1110

Codice scheda: 2p100-01110

Tipo scheda: D

Livello ricerca: C

### **CODICE UNIVOCO**

Codice regione: 03

Numero catalogo generale: 00663336

Ente schedatore: R03/ FAI - Fondo Ambiente Italiano

Ente competente: S27

## **OGGETTO**

Categoria dell'oggetto: disegno

### **OGGETTO**

Definizione: disegno

Identificazione: opera isolata

Disponibilità del bene: reale

### **SOGGETTO**

Categoria generale: società e cultura

Identificazione: lavoratori

Titolo: Studio per la vetrata "La carta del Lavoro"

## **LOCALIZZAZIONE GEOGRAFICO-AMMINISTRATIVA**

### **INDICAZIONE DEL CONTENITORE FISICO**

Codice del contenitore fisico: 24733

Categoria del contenitore fisico: architettura

### **LOCALIZZAZIONE GEOGRAFICO-AMMINISTRATIVA ATTUALE**

Stato: Italia

Regione: Lombardia

Provincia: MI

Nome provincia: Milano

Codice ISTAT comune: 015146

Comune: Milano

### **COLLOCAZIONE SPECIFICA**

Tipologia: villa

Denominazione: Villa Necchi Campiglio

Indirizzo: Via Mozart 12-14

Denominazione struttura conservativa - livello 1: Villa Necchi Campiglio

Collocazione originaria: NO

### **ACCESSIBILITA' DEL BENE**

Accessibilità: SI

Specifiche

Le opere della donazione Gian Ferrari hanno collocazioni fisse in Villa, ad eccezione di eventuali mostre temporanee, prestiti o restauri.

## **ALTRE LOCALIZZAZIONI GEOGRAFICO-AMMINISTRATIVE**

Tipo di localizzazione: luogo di provenienza/collocazione precedente

### **LOCALIZZAZIONE GEOGRAFICO-AMMINISTRATIVA**

Continente: Europa

Stato: Italia

Regione: Lombardia

Provincia: MI

Comune: Milano

### **COLLOCAZIONE SPECIFICA**

Tipologia: casa

Denominazione: Casa Gian Ferrari Claudia

Denominazione struttura conservativa - livello 1: Collezione privata Gian Ferrari Claudia

### **DATA**

Data uscita: 2008

## **DATI PATRIMONIALI E COLLEZIONI**

## **INVENTARIO [1 / 2]**

Denominazione: Inventario Sirbec Necchi

Data: 2009

Collocazione: FAI, Milano

Numero: C 1145

Specifiche inventario

Numero progressivo dei beni custoditi a Villa Necchi Campiglio attribuito in occasione della catalogazione Sirbec.

## **INVENTARIO [2 / 2]**

Denominazione: Inventario donazione Gian Ferrari

Data: 2009

Numero: GF037

Specifiche inventario

Numero inventariale progressivo dei beni donati da Claudia Gian Ferrari al FAI per la loro esposizione in Villa Necchi Campiglio.

## **STIMA**

### **COLLEZIONI**

Denominazione: Collezione Claudia Gian Ferrari

Nome del collezionista: Gian Ferrari, Claudia

Data uscita del bene nella collezione: 2008

## **CRONOLOGIA**

### **CRONOLOGIA GENERICA**

Secolo: sec. XX

### **CRONOLOGIA SPECIFICA**

Da: 1931

Validità: post

A: 1932

Validità: ante

Motivazione cronologia: bibliografia

## **DEFINIZIONE CULTURALE**

### **AUTORE**

Nome di persona o ente: Sironi, Mario

Tipo intestazione: P

Dati anagrafici/Periodo di attività: 1885-1961

Codice scheda autore: RL010-02087

Motivazione dell'attribuzione: iscrizione

## DATI TECNICI

### MATERIA E TECNICA

Materia: carta

Tecnica [1 / 3]: inchiostro

Tecnica [2 / 3]: matita

Tecnica [3 / 3]: pittura a tempera

### MISURE [1 / 2]

Unità: cm

Altezza: 47

Larghezza: 39

Profondità: 1.8

Specifiche: misure con cornice

Validità: ca.

### MISURE [2 / 2]

Unità: cm

Altezza: 30.2

Larghezza: 23

Specifiche: misure senza cornice

Validità: ca.

## DATI ANALITICI

### DESCRIZIONE

Indicazioni sull'oggetto: Figure di lavoratori a tecnica mista su carta con paesaggio urbano in secondo piano.

Codifica Iconclass: 46 A 17

Indicazioni sul soggetto: Figure umane: lavoratori.

### ISCRIZIONI

Classe di appartenenza: documentaria

Tecnica di scrittura: a penna

Tipo di caratteri: lettere capitali

Posizione: angolo inferiore destro

Autore: Sironi, Mario

Trascrizione: SIRONI

Notizie storico-critiche

È possibile ricondurre questa tempera su carta donata al FAI da Claudia Gian Ferrari a una serie di studi fatti da Mario Sironi tra il 1931 e l'anno successivo in vista della realizzazione della vetrata "La Carta del Lavoro" installata nel 1932 a Roma sullo scalone d'onore del Palazzo del Ministero delle Corporazioni (oggi Ministero delle Attività produttive). I lavoratori in primo piano, trattati ad acquerello, sembrano essere poi ripresi in diversi brani della vetrata, ad esempio la donna con cesta in testa, mentre il paesaggio di periferia sullo sfondo, presente in diverse opere sironiane, non trova qui una citazione diretta. Se la vetrata nel suo complesso parla di una Italia operosa immersa in una novella pax romana, paragonando quindi Mussolini a un nuovo duce, le singole figure - chiaramente proposte nella carta di Villa Necchi - sono affaticate, appesantite, antiretoriche. Così come, nella realizzazione finale, la scelta della vetrata sarà quanto di più antimoderno e artigianale, rispetto allo slancio industriale del regime raccontato nella parte alta della stessa vetrata.

## CONSERVAZIONE

### STATO DI CONSERVAZIONE [1 / 2]

Data: 2019

Stato di conservazione: buono

Fonte: osservazione diretta

### STATO DI CONSERVAZIONE [2 / 2]

Data: 2009

Stato di conservazione: buono

Fonte: osservazione diretta

## CONDIZIONE GIURIDICA E VINCOLI

### CONDIZIONE GIURIDICA

Indicazione generica: proprietà privata

## FONTI E DOCUMENTI DI RIFERIMENTO

### DOCUMENTAZIONE FOTOGRAFICA

Codice univoco della risorsa: SC\_D\_2p100-01110\_IMG-0000652538

Genere: documentazione allegata

Tipo: fotografia digitale colore

Codice identificativo: FAI 0021643/c

Collocazione del file nell'archivio locale: VillaNecchiCampiglio

Nome del file originale: c0021643.jpg

**BIBLIOGRAFIA [1 / 3]**

Genere: bibliografia specifica

Autore: Gian Ferrari C./ Negri A.

Titolo libro o rivista: Capolavori del Novecento italiano dalla Collezione Gian Ferrari al FAI

Luogo di edizione: Milano

Anno di edizione: 2006

V., pp., nn.: p. 80

**BIBLIOGRAFIA [2 / 3]**

Genere: bibliografia specifica

Autore: Borromeo Dina L.

Titolo libro o rivista: Villa Necchi Campiglio a Milano

Luogo di edizione: Milano

Anno di edizione: 2008

Codice scheda bibliografia: 2p040-00004

V., pp., nn.: pp. 108-109

**BIBLIOGRAFIA [3 / 3]**

Genere: bibliografia specifica

Autore: Gian Ferrari C./ Sironi A./ Ghinzani A.

Titolo libro o rivista: Mario Sironi. L'immagine e la storia

Luogo di edizione: Milano

Anno di edizione: 2005

V., tavv., figg.: p. 79

**MOSTRE [1 / 2]**

Titolo: Mario Sironi. L'immagine e la storia

Luogo, sede espositiva, data: Vigevano, Castello Sforzesco, 19 marzo - 29 maggio 2005

**MOSTRE [2 / 2]**

Titolo: Capolavori del Novecento Italiano dalla collezione Gian Ferrari al FAI

Luogo, sede espositiva, data: Varese, Villa Panza, 12 ottobre 2006 - 18 febbraio 2007

## COMPILAZIONE

### COMPILAZIONE

Anno di redazione: 2009

Ente compilatore: FAI - Fondo Ambiente Italiano

Nome: Cresseri, Marco

Funzionario responsabile: Maderna, Valentina

Funzionario responsabile: Dina Borromeo, Lucia

### AGGIORNAMENTO-REVISIONE [1 / 3]

Anno di aggiornamento/revisione: 2011

Nome: Basilico, Andrea

Ente compilatore: Fondo per l'Ambiente Italiano

Funzionario responsabile: Dina Borromeo, Lucia

### AGGIORNAMENTO-REVISIONE [2 / 3]

Anno di aggiornamento/revisione: 2012

Nome: Basilico, Andrea

Ente compilatore: Fondo per l'Ambiente Italiano

Funzionario responsabile: Dina Borromeo, Lucia

### AGGIORNAMENTO-REVISIONE [3 / 3]

Anno di aggiornamento/revisione: 2019

Nome: Le Donne, Maria Elisa

Ente compilatore: Fondo per l'Ambiente Italiano

Funzionario responsabile: Ambrosoli, Veronica