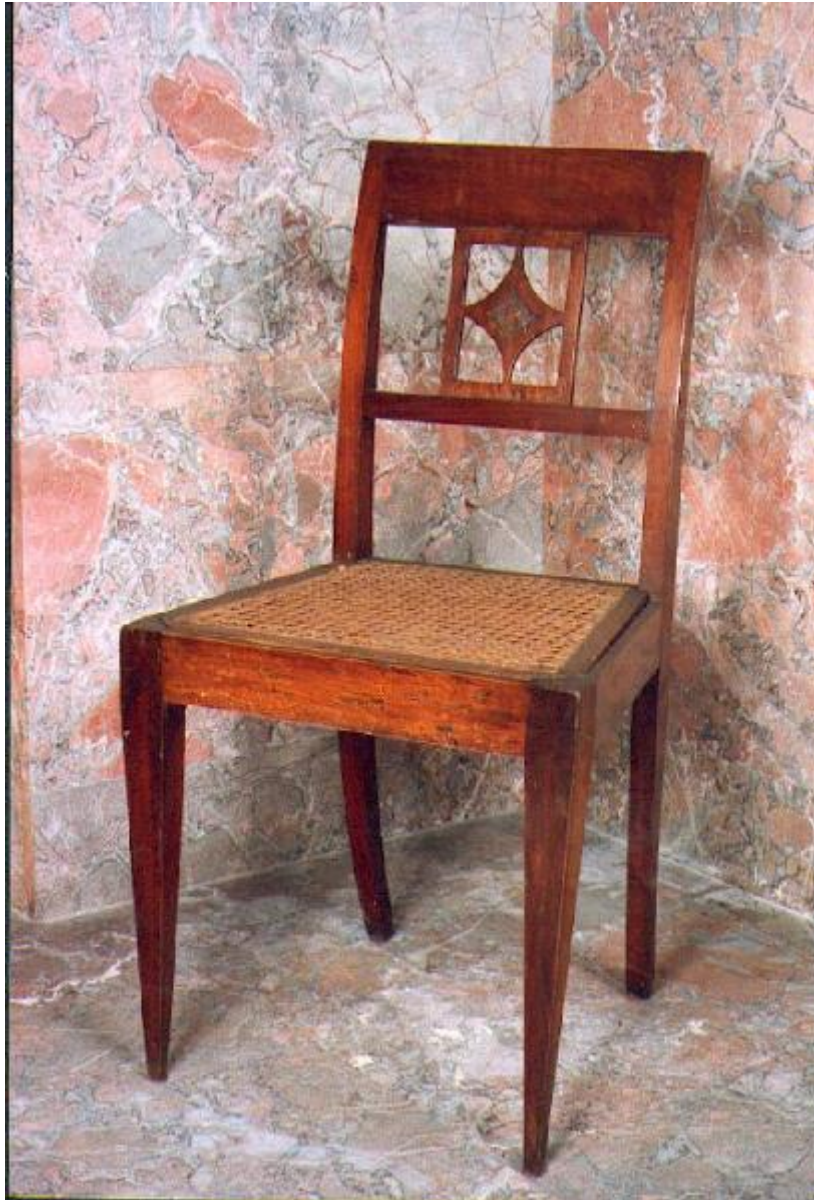


Sedia

bottega italiana



Link risorsa: <https://www.lombardiabeniculturali.it/opere-arte/schede/2p100-01180/>

Scheda SIRBeC: <https://www.lombardiabeniculturali.it/opere-arte/schede-complete/2p100-01180/>

CODICI

Unità operativa: 2p100

Numero scheda: 1180

Codice scheda: 2p100-01180

Tipo scheda: OA

Livello ricerca: P

CODICE UNIVOCO

Codice regione: 03

Numero catalogo generale: 00663105

Ente schedatore: R03/ FAI - Fondo Ambiente Italiano

Ente competente: S27

OGGETTO

OGGETTO

Definizione: sedia

Identificazione: insieme

QUANTITA'

Numero: 3

Disponibilità del bene: reale

LOCALIZZAZIONE GEOGRAFICO-AMMINISTRATIVA

INDICAZIONE DEL CONTENITORE FISICO

Codice del contenitore fisico: 21304

Categoria del contenitore fisico: architettura

LOCALIZZAZIONE GEOGRAFICO-AMMINISTRATIVA ATTUALE

Stato: Italia

Regione: Lombardia

Provincia: VA

Nome provincia: Varese

Codice ISTAT comune: 012133

Comune: Varese

Località: Biumo superiore

COLLOCAZIONE SPECIFICA

Tipologia: palazzo

Denominazione: Villa Menafoglio Litta Panza - complesso

Indirizzo: Piazza Litta, 1

Denominazione struttura conservativa - livello 1: Villa Menafoglio Litta Panza

Altra denominazione: Villa Panza di Biumo

DATI PATRIMONIALI E COLLEZIONI

INVENTARIO [1 / 3]

Data: 1996

Numero: 85

INVENTARIO [2 / 3]

Data: 1996

Numero: 92

INVENTARIO [3 / 3]

Data: 1996

Numero: 93

STIMA

CRONOLOGIA

CRONOLOGIA GENERICA

Secolo: sec. XIX

CRONOLOGIA SPECIFICA

Da: 1830

A: 1830

Motivazione cronologia: analisi stilistica

DEFINIZIONE CULTURALE

AMBITO CULTURALE

Denominazione: bottega italiana

Motivazione dell'attribuzione: analisi stilistica

DATI TECNICI

MATERIA E TECNICA

Materia: legno

Tecnica [1 / 2]: impagliatura

Tecnica [2 / 2]: intaglio

MISURE

Parte: intero

Unità: cm

Altezza: 86

Larghezza: 43

Profondità: 44

DATI ANALITICI

DESCRIZIONE

Indicazioni sull'oggetto: Sedia sedile impagliato

CONSERVAZIONE

STATO DI CONSERVAZIONE

Data: 2009

Stato di conservazione: buono

Fonte: visione diretta

CONDIZIONE GIURIDICA E VINCOLI

CONDIZIONE GIURIDICA

Indicazione generica: proprietà privata

FONTI E DOCUMENTI DI RIFERIMENTO

DOCUMENTAZIONE FOTOGRAFICA [1 / 3]

Codice univoco della risorsa: SC_OA_2p100-01180_IMG-0000652552

Genere: documentazione allegata

Tipo: fotografia colore

Autore: Photo Sergio Tenderini, Varese

Codice identificativo: 09-021-19

Note: Color print 9x13

Collocazione del file nell'archivio locale: VillaPanza

Nome del file originale: 09-021-19

DOCUMENTAZIONE FOTOGRAFICA [2 / 3]

Codice univoco della risorsa: SC_OA_2p100-01180_IMG-0000652553

Genere: documentazione allegata

Tipo: fotografia colore

Autore: Photo Sergio Tenderini, Varese

Codice identificativo: 09-021-31

Note: Color print 9x13

Visibilità immagine: 1

Collocazione del file nell'archivio locale: VillaPanza

Nome del file originale: 09-021-31

DOCUMENTAZIONE FOTOGRAFICA [3 / 3]

Codice univoco della risorsa: SC_OA_2p100-01180_IMG-0000652554

Genere: documentazione allegata

Tipo: fotografia colore

Autore: Photo Sergio Tenderini, Varese

Codice identificativo: 09-036-03

Note: Color print 9x13

Visibilità immagine: 1

Collocazione del file nell'archivio locale: VillaPanza

Nome del file originale: 09-036-03

COMPILAZIONE

COMPILAZIONE

Anno di redazione: 2009

Ente compilatore: FAI - Fondo Ambiente Italiano

Nome: Cresseri, Marco

Referente scientifico: Dina Borromeo, Lucia

Funzionario responsabile: Maderna, Valentina

Funzionario responsabile: Dina Borromeo, Lucia

TRASCRIZIONE PER INFORMATIZZAZIONE

Anno di trascrizione/informatizzazione: 2009

Nome: Cresseri, Marco

Ente compilatore: S27