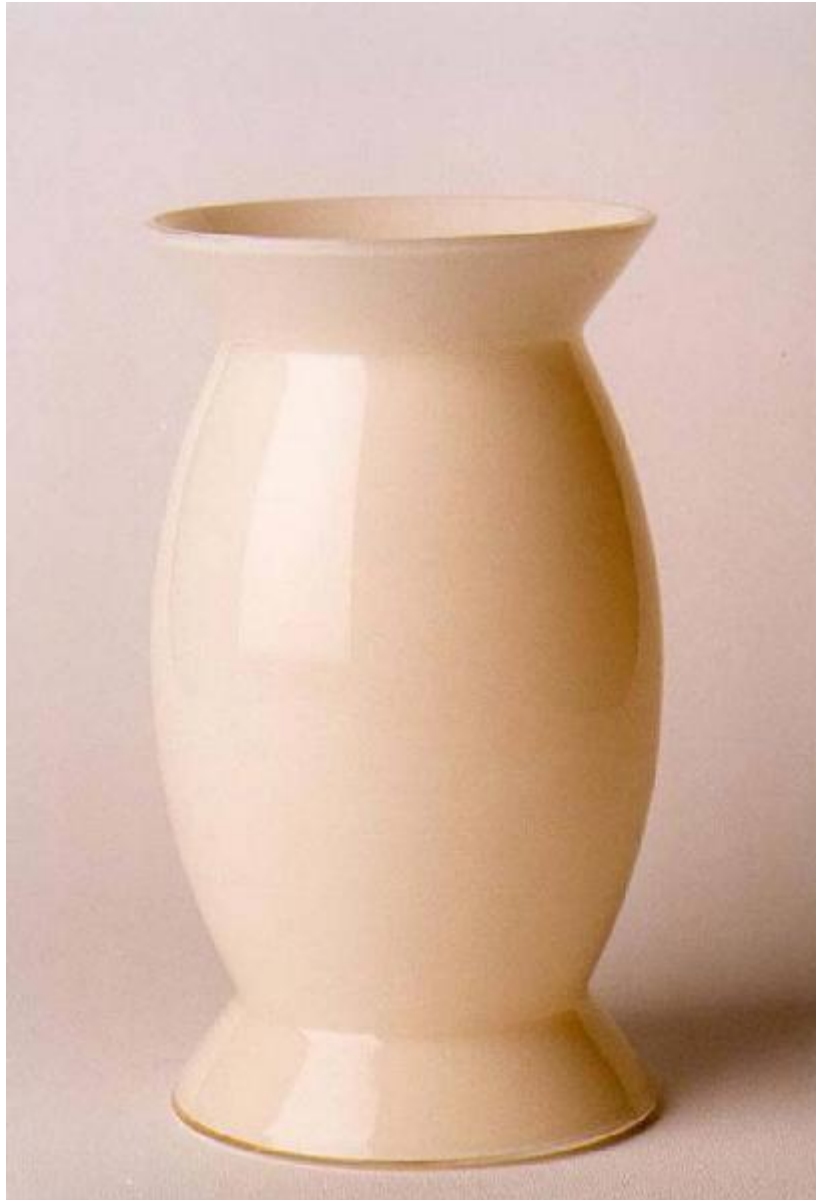


Vaso

Produzione Venini



Link risorsa: <https://www.lombardiabeniculturali.it/opere-arte/schede/2p100-01366/>

Scheda SIRBeC: <https://www.lombardiabeniculturali.it/opere-arte/schede-complete/2p100-01366/>

CODICI

Unità operativa: 2p100

Numero scheda: 1366

Codice scheda: 2p100-01366

Tipo scheda: OA

Livello ricerca: P

CODICE UNIVOCO

Codice regione: 03

Numero catalogo generale: 00663234

Ente schedatore: R03/ FAI - Fondo Ambiente Italiano

Ente competente: S27

OGGETTO

Categoria dell'oggetto: arredi e suppellettili

OGGETTO

Definizione: vaso

Identificazione: opera isolata

Titolo: Vaso

LOCALIZZAZIONE GEOGRAFICO-AMMINISTRATIVA

INDICAZIONE DEL CONTENITORE FISICO

Codice del contenitore fisico: 21304

Categoria del contenitore fisico: architettura

LOCALIZZAZIONE GEOGRAFICO-AMMINISTRATIVA ATTUALE

Stato: Italia

Regione: Lombardia

Provincia: VA

Nome provincia: Varese

Codice ISTAT comune: 012133

Comune: Varese

Località: Biumo superiore

COLLOCAZIONE SPECIFICA

Tipologia: palazzo

Denominazione: Villa Menafoglio Litta Panza - complesso

Indirizzo: Piazza Litta, 1

Denominazione struttura conservativa - livello 1: Villa e Collezione Panza

Altra denominazione: Villa Panza di Biumo

ALTRE LOCALIZZAZIONI GEOGRAFICO-AMMINISTRATIVE

Tipo di localizzazione: luogo di produzione/realizzazione

COLLOCAZIONE SPECIFICA

Specifiche: Murano

DATI PATRIMONIALI E COLLEZIONI

INVENTARIO [1 / 2]

Data: 2020

Numero: FAI 002998

INVENTARIO [2 / 2]

Data: 2001

Numero: 644

STIMA

CRONOLOGIA

CRONOLOGIA GENERICA

Secolo: sec. XXI

CRONOLOGIA SPECIFICA

Da: 2001

A: 2001

Motivazione cronologia: documentazione

DEFINIZIONE CULTURALE

AMBITO CULTURALE

Denominazione: Produzione Venini

Motivazione dell'attribuzione: documentazione

DATI TECNICI

MATERIA E TECNICA

Materia: vetro opalino

MISURE

Unità: cm

Altezza: 15

Diametro: 9

DATI ANALITICI

DESCRIZIONE

Indicazioni sull'oggetto

Vaso in vetro opalino incamiciato color avorio. Realizzato dalla vetreria Venini di Murano, il modello „Sidone” rientra nella serie di vasi in vetro opaco soffiato e lavorati a mano disegnata da Alessandro Mendini negli anni Novanta.

CONSERVAZIONE

STATO DI CONSERVAZIONE [1 / 2]

Data: 2021

Stato di conservazione: buono

STATO DI CONSERVAZIONE [2 / 2]

Data: 2009

Stato di conservazione: buono

CONDIZIONE GIURIDICA E VINCOLI

CONDIZIONE GIURIDICA

Indicazione generica: proprietà privata

MUTAMENTI TITOLARITA'/POSSESSO/DETTENZIONE

Tipo evento: presente

FONTI E DOCUMENTI DI RIFERIMENTO

DOCUMENTAZIONE FOTOGRAFICA

Codice univoco della risorsa: SC_OA_2p100-01366_IMG-0000653401

Genere: documentazione allegata

Tipo: fotografia digitale colore

Autore: Photo Sergio Tenderini, Varese

Codice identificativo: 09-040-32

Note: Color print 9x13

Nome del file originale: 112411_09-040-32.jpg

BIBLIOGRAFIA

Genere: bibliografia di confronto

Autore: Franco Deboni

Titolo libro o rivista: Venini Glass

Luogo di edizione: Torino

Anno di edizione: 2007

V., pp., nn.: 2 Voll.

COMPILAZIONE

COMPILAZIONE

Anno di redazione: 2009

Ente compilatore: FAI - Fondo Ambiente Italiano

Nome: Cresseri, Marco

TRASCRIZIONE PER INFORMATIZZAZIONE

Anno di trascrizione/informatizzazione: 2009

Nome: Cresseri, Marco

AGGIORNAMENTO-REVISIONE

Anno di aggiornamento/revisione: 2021

Nome: Marino, Fabio

Ente compilatore: FAI - Fondo Ambiente Italiano