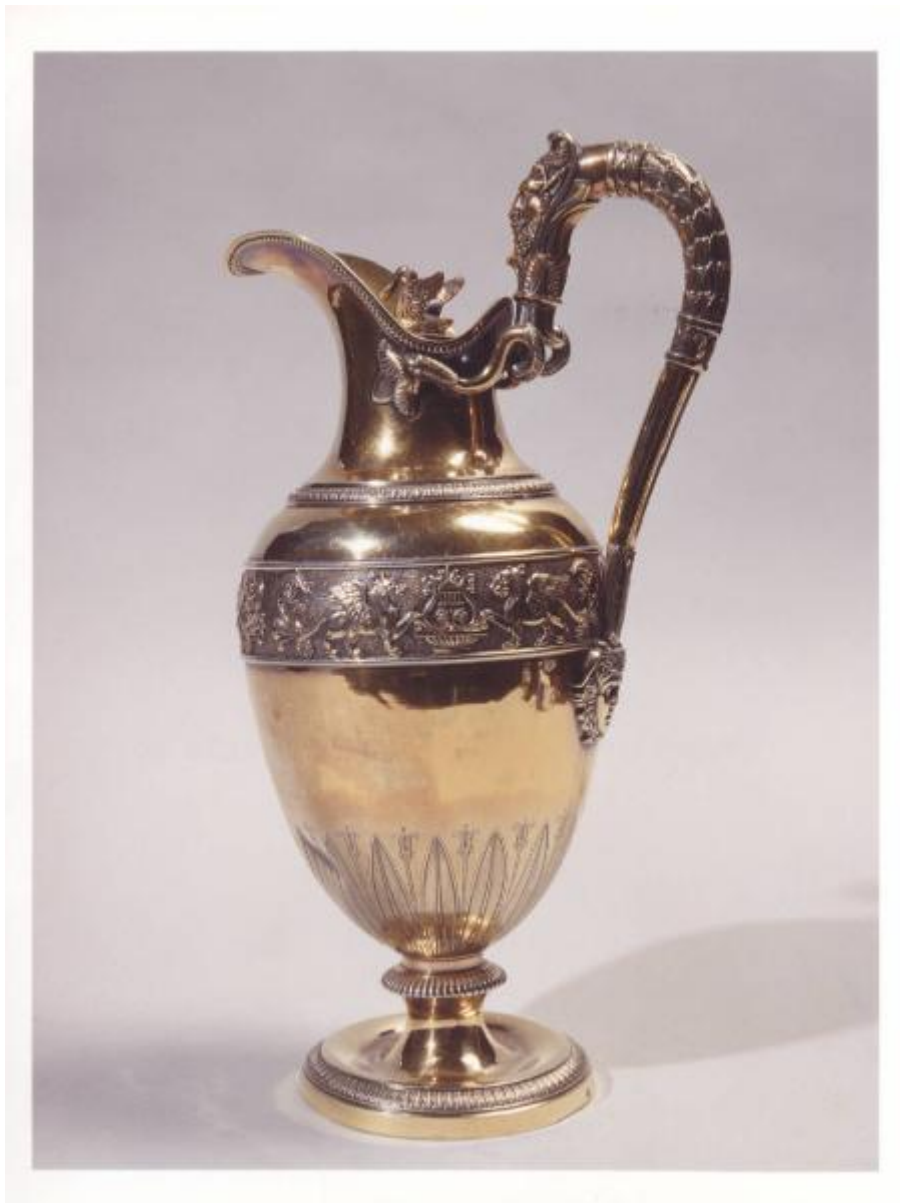


# Acquamanile

## manifattura parigina



Link risorsa: <https://www.lombardiabeniculturali.it/opere-arte/schede/2p180-00009/>

Scheda SIRBeC: <https://www.lombardiabeniculturali.it/opere-arte/schede-complete/2p180-00009/>

## CODICI

Unità operativa: 2p180

Numero scheda: 9

Codice scheda: 2p180-00009

Tipo scheda: OA

Livello ricerca: P

### CODICE UNIVOCO

Codice regione: 03

Numero catalogo generale: 00630757

Ente schedatore: R03/ FAI - Fondo Ambiente Italiano

Ente competente: S27

## RELAZIONI

### RELAZIONI CON ALTRI BENI

Tipo relazione: correlazione

Specifiche tipo relazione: correlazione stilistica

Tipo scheda: OA

Codice IDK della scheda correlata: 2p180-00010

## OGGETTO

Categoria dell'oggetto: arredi e suppellettili

### OGGETTO

Definizione: acquamanile

Identificazione: opera isolata

Disponibilità del bene: reale

## LOCALIZZAZIONE GEOGRAFICO-AMMINISTRATIVA

### INDICAZIONE DEL CONTENITORE FISICO

Codice del contenitore fisico: 24733

Categoria del contenitore fisico: architettura

## LOCALIZZAZIONE GEOGRAFICO-AMMINISTRATIVA ATTUALE

Stato: Italia

Regione: Lombardia

Provincia: MI

Nome provincia: Milano

Codice ISTAT comune: 015146

Comune: Milano

## COLLOCAZIONE SPECIFICA

Tipologia: villa

Denominazione: Villa Necchi Campiglio

Indirizzo: Via Mozart 12-14

Denominazione struttura conservativa - livello 1: Villa Necchi Campiglio

Collocazione originaria: SC

## ACCESSIBILITA' DEL BENE

Accessibilità: SI

## DATI PATRIMONIALI E COLLEZIONI

### INVENTARIO [1 / 3]

Data: 2006

Collocazione: FAI, Milano

Numero: C 803

### INVENTARIO [2 / 3]

Data: 2005

Collocazione: FAI, Milano

Numero: B 255

### INVENTARIO [3 / 3]

Data: 1994

Collocazione: FAI, Milano

Numero: A 253

## CRONOLOGIA

### CRONOLOGIA GENERICA

Secolo: sec. XIX

Frazione di secolo: inizio

### **CRONOLOGIA SPECIFICA**

Da: 1800

Validità: ca.

A: 1810

Validità: ca

Motivazione cronologia: analisi stilistica

## **DEFINIZIONE CULTURALE**

### **AMBITO CULTURALE**

Denominazione: manifattura parigina

Riferimento all'intervento: esecutore

Motivazione dell'attribuzione: analisi stilistica

## **DATI TECNICI**

### **MATERIA E TECNICA**

Materia: argento

Tecnica [1 / 2]: cesellatura

Tecnica [2 / 2]: doratura

### **MISURE**

Unità: cm

Altezza: 31

Larghezza: 16.5

Validità: ca.

## **DATI ANALITICI**

### **DESCRIZIONE**

Indicazioni sull'oggetto: Acquamanile con piede tondo e corpo centrale ad ogiva.

Indicazioni sul soggetto

Appena sopra la sgolatura l'acquamanile presenta un delicato motivo inciso a foglie lanceolate e fiori alternati. Poco sopra, nella parte superiore del corpo, una fascia decorativa in rilievo raffigura coppie di grifoni disposti frontalmente ai lati di una lira. Il tappo rappresenta invece un cigno. Il manico sinuoso, collegato al collo per mezzo di due code di

tritone, è decorato con un mascherone satiresco; proseguendo verso il basso è visibile una fascia a fogliette e una testina di Medusa in concomitanza dell'attaccatura con il corpo.

Animali mitologici: grifoni. Animali: cigno. Strumenti musicali: lire. Elementi decorativi: foglie. Divinità minori: Medusa. Figure mitologiche: satiro, code di tritone

### **ISCRIZIONI**

Classe di appartenenza: documentaria

Tipo di caratteri: lettere capitali

Posizione: sul fondo

Trascrizione: M. L.

## **CONSERVAZIONE**

### **STATO DI CONSERVAZIONE [1 / 2]**

Data: 2006

Stato di conservazione: buono

Fonte: osservazione diretta

### **STATO DI CONSERVAZIONE [2 / 2]**

Data: 2013

Stato di conservazione: buono

## **CONDIZIONE GIURIDICA E VINCOLI**

### **CONDIZIONE GIURIDICA**

Indicazione generica: proprietà privata

## **FONTI E DOCUMENTI DI RIFERIMENTO**

### **DOCUMENTAZIONE FOTOGRAFICA**

Codice univoco della risorsa: SC\_OA\_2p180-00009\_IMG-0000652996

Genere: documentazione allegata

Tipo: fotografia colore

Codice identificativo: FAI 0021373/c

Collocazione del file nell'archivio locale: VillaNecchiCampiglio

Nome del file originale: c0021373.jpg

## **COMPILAZIONE**

**COMPILAZIONE**

Anno di redazione: 2006

Ente compilatore: FAI - Fondo Ambiente Italiano

Nome: Faraoni, Monja

Funzionario responsabile: Maderna, Valentina

Funzionario responsabile: Dina Borromeo, Lucia

**AGGIORNAMENTO-REVISIONE [1 / 3]**

Anno di aggiornamento/revisione: 2011

Nome: Basilico, Andrea

Ente compilatore: FAI - Fondo Ambiente Italiano

Funzionario responsabile [1 / 2]: Dina Borromeo, Lucia

Funzionario responsabile [2 / 2]: Dina Borromeo, Lucia

**AGGIORNAMENTO-REVISIONE [2 / 3]**

Anno di aggiornamento/revisione: 2012

Nome: Basilico, Andrea

Ente compilatore: FAI - Fondo Ambiente Italiano

Funzionario responsabile: Dina Borromeo, Lucia

**AGGIORNAMENTO-REVISIONE [3 / 3]**

Anno di aggiornamento/revisione: 2013

Nome: Ilgrande, Luca

Ente compilatore: FAI - Fondo Ambiente Italiano

Funzionario responsabile: Dina Borromeo, Lucia