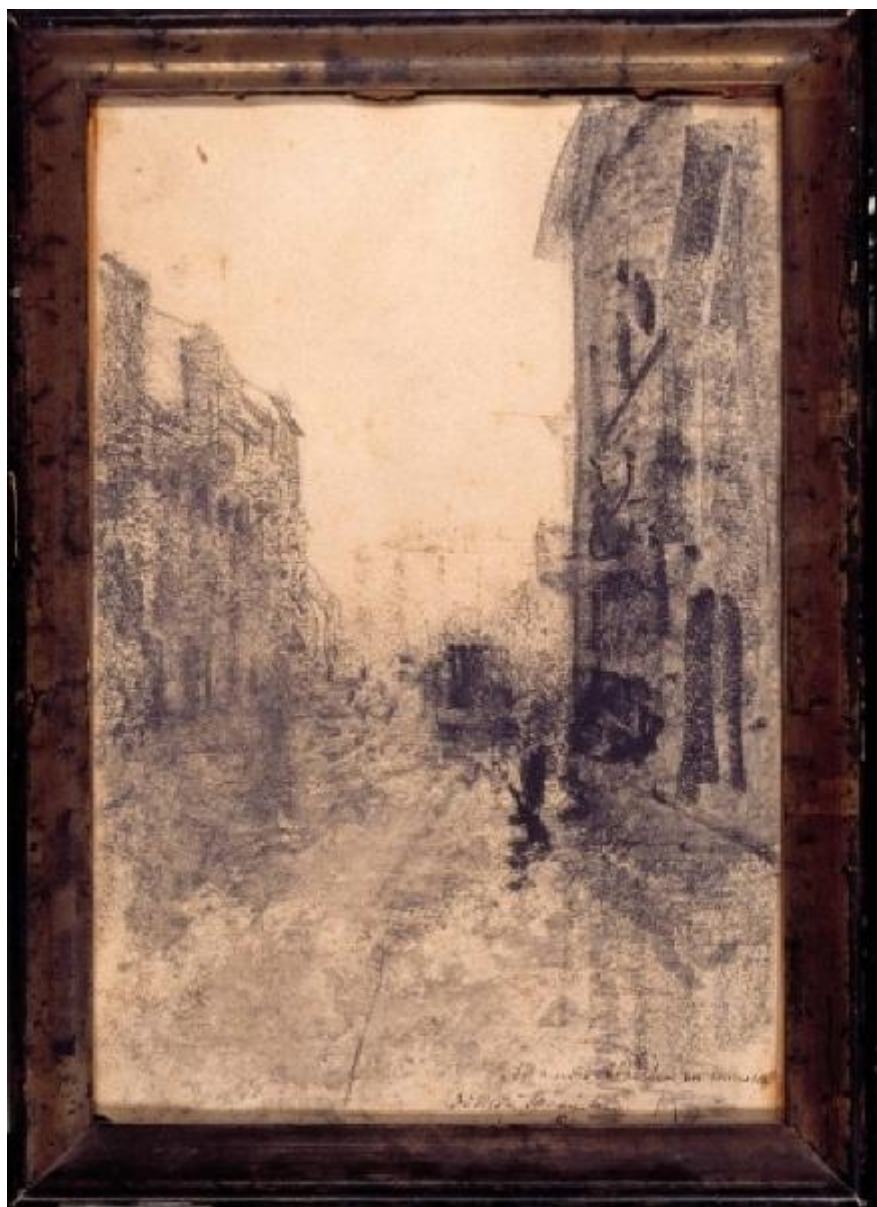


Strada di Milano

Bianchi, Mosè



Link risorsa: <https://www.lombardiabeniculturali.it/opere-arte/schede/3n010-00147/>

Scheda SIRBeC: <https://www.lombardiabeniculturali.it/opere-arte/schede-complete/3n010-00147/>

CODICI

Unità operativa: 3n010

Numero scheda: 147

Codice scheda: 3n010-00147

Tipo scheda: OA

Livello ricerca: C

CODICE UNIVOCO

Codice regione: 03

Numero catalogo generale: 01939366

Ente schedatore: R03/ Università Cattolica del Sacro Cuore di Milano

Ente competente: S27

OGGETTO

Categoria dell'oggetto: pittura

OGGETTO

Definizione: dipinto

Identificazione: opera isolata

Disponibilità del bene: reale

SOGGETTO

Categoria generale: veduta

Identificazione: Milano

Titolo: Strada di Milano

LOCALIZZAZIONE GEOGRAFICO-AMMINISTRATIVA

INDICAZIONE DEL CONTENITORE FISICO

Codice del contenitore fisico: 27211

Categoria del contenitore fisico: architettura

LOCALIZZAZIONE GEOGRAFICO-AMMINISTRATIVA ATTUALE

Stato: Italia

Regione: Lombardia

Provincia: MI

Nome provincia: Milano

DATI PATRIMONIALI E COLLEZIONI

INVENTARIO

STIMA

CRONOLOGIA

CRONOLOGIA GENERICA

Secolo: sec. XIX

Frazione di secolo: terzo quarto

CRONOLOGIA SPECIFICA

Da: 1875

Validità: post

A: 1899

Validità: ante

Motivazione cronologia: analisi storica

DEFINIZIONE CULTURALE

AUTORE

Nome di persona o ente: Bianchi, Mosè

Tipo intestazione: P

Dati anagrafici/Periodo di attività: 1840/ 1904

Motivazione dell'attribuzione: firma

DATI TECNICI

MATERIA E TECNICA

Materia: carboncino su carta

MISURE

Unità: cm

Altezza: 23

Larghezza: 15.7

Specifiche: INGOMBRO: 26.8 x 19.2 x 1.7

Indicazioni sul soggetto: Paesaggio: strada cittadina. Architetture: case

DATI ANALITICI

ISCRIZIONI [1 / 5]

Classe di appartenenza: documentaria

Tecnica di scrittura: a pennello

Posizione: in basso a destra

Trascrizione: M.B.

ISCRIZIONI [2 / 5]

Classe di appartenenza: commemorativa

Tecnica di scrittura: a penna

Posizione: in basso a destra

Trascrizione: All'amico Alberti in memoria/ di Mosè Bianchi/ P. Mariani

ISCRIZIONI [3 / 5]

Classe di appartenenza: documentaria

Tecnica di scrittura: dattiloscritta

Posizione: retro, su etichetta

Trascrizione: mostra commemorativa Mosé Bianchi - Monza 1924 - n.23

ISCRIZIONI [4 / 5]

Classe di appartenenza: documentaria

Tecnica di scrittura: timbro

Posizione: retro

Trascrizione: timbro Ospedale Maggiore - Ca' Granda

ISCRIZIONI [5 / 5]

Classe di appartenenza: documentaria

Tecnica di scrittura: a matita

Posizione: retro

Trascrizione: Alberti 15

CONSERVAZIONE

STATO DI CONSERVAZIONE

Data: 2003

Stato di conservazione: buono

Fonte: analisi diretta

CONDIZIONE GIURIDICA E VINCOLI

CONDIZIONE GIURIDICA

Indicazione generica: proprietà Ente sanitario

Indicazione specifica: Fondazione IRCCS Ca' Granda Ospedale Maggiore Policlinico

FONTI E DOCUMENTI DI RIFERIMENTO

DOCUMENTAZIONE FOTOGRAFICA

Codice univoco della risorsa: SC_OA_3n010-00147_IMG-0000599614

Genere: documentazione allegata

Tipo: diapositiva colore

Autore: Giudici, Giuseppe

Data: 2004-2007

Codice identificativo: AOM

Collocazione del file nell'archivio locale: jpg ritratti

Nome del file originale: alberti_0015.jpg

FONTI E DOCUMENTI [1 / 2]

Genere: documentazione esistente

Tipo: pratica

Denominazione: Atto di donazione

Data: 1936/10/06

Nome dell'archivio: AOM/ Donazioni/ Alberti

Posizione: 10453/1941

FONTI E DOCUMENTI [2 / 2]

Genere: documentazione esistente

Tipo: pratica

Data: 1936

Foglio Carta: all. 10

Nome dell'archivio: AOM/ Donazioni/ Alberti

Posizione: 4002/1936

BIBLIOGRAFIA

Genere: bibliografia specifica

Autore: Ospedale Maggiore

Titolo libro o rivista: Ospedale Maggiore. Ca' Granda. Collezioni diverse

Luogo di edizione: Milano

Anno di edizione: 1988

V., pp., nn.: p. 199, A 140

V., tavv., figg.: tav.140

COMPILAZIONE

COMPILAZIONE

Anno di redazione: 2002

Ente compilatore: Fondazione IRCCS Ca' Granda Ospedale Maggiore Policlinico

Nome: Casero, Cristina

Referente scientifico: Caramel, Luciano

Referente scientifico: Rovetta, Alessandro

Funzionario responsabile: Galimberti, Paolo M.

AGGIORNAMENTO-REVISIONE [1 / 2]

Anno di aggiornamento/revisione: 2007

Nome: Cassinelli, Daniele

Ente compilatore: Fondazione IRCCS Ca' Granda Ospedale Maggiore Policlinico

Funzionario responsabile: Galimberti, Paolo M.

AGGIORNAMENTO-REVISIONE [2 / 2]

Anno di aggiornamento/revisione: 2007

Nome: Rebora, Sergio

Ente compilatore: Fondazione IRCCS Ca' Granda Ospedale Maggiore Policlinico

Funzionario responsabile: Galimberti, Paolo M.