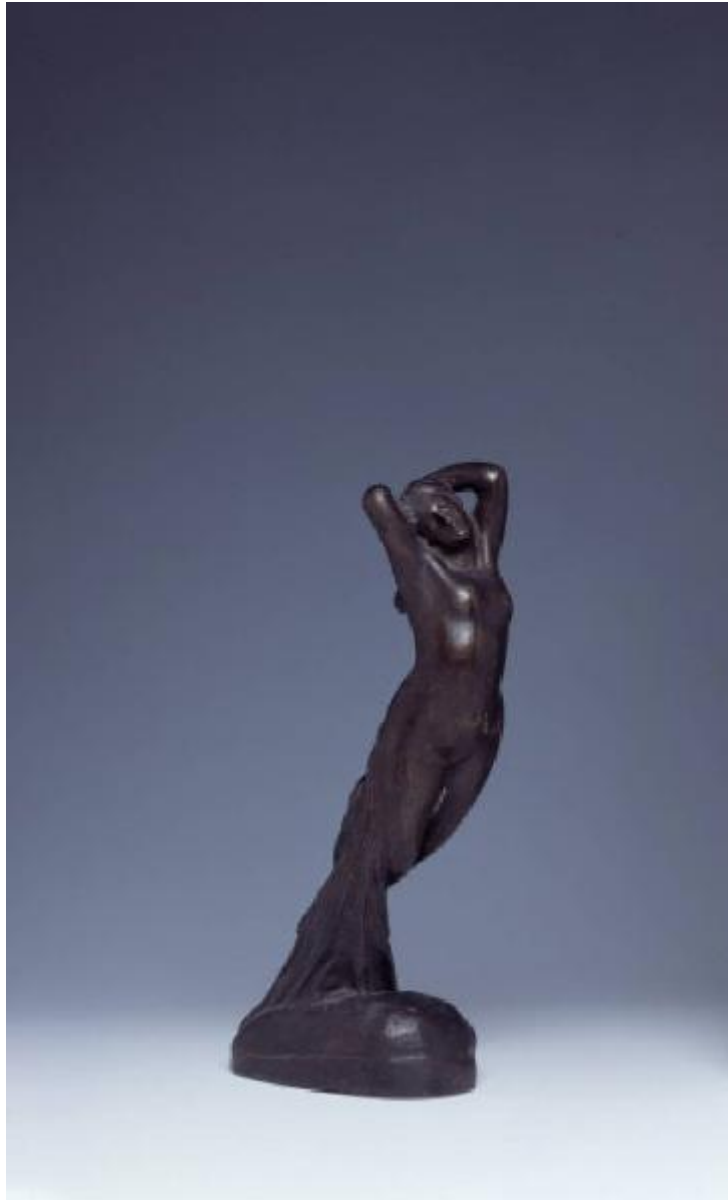


# Piccolo nudo femminile

Campagnari



Link risorsa: <https://www.lombardiabenculturali.it/opere-arte/schede/3n010-00206/>

Scheda SIRBeC: <https://www.lombardiabenculturali.it/opere-arte/schede-complete/3n010-00206/>

## **CODICI**

Unità operativa: 3n010

Numero scheda: 206

Codice scheda: 3n010-00206

Tipo scheda: OA

Livello ricerca: C

### **CODICE UNIVOCO**

Codice regione: 03

Numero catalogo generale: 01939545

Ente schedatore: R03/ Università Cattolica del Sacro Cuore di Milano

Ente competente: S27

## **OGGETTO**

Categoria dell'oggetto: scultura

### **OGGETTO**

Definizione: scultura

Identificazione: opera isolata

Disponibilità del bene: reale

### **SOGGETTO**

Categoria generale: essere umano

Identificazione: figura femminile nuda

Titolo: Piccolo nudo femminile

## **LOCALIZZAZIONE GEOGRAFICO-AMMINISTRATIVA**

### **INDICAZIONE DEL CONTENITORE FISICO**

Codice del contenitore fisico: 27211

Categoria del contenitore fisico: architettura

### **LOCALIZZAZIONE GEOGRAFICO-AMMINISTRATIVA ATTUALE**

Stato: Italia

Regione: Lombardia

Provincia: MI

Nome provincia: Milano

### **COLLOCAZIONE SPECIFICA**

Tipologia: palazzo

Denominazione: Ospedale Maggiore Policlinico, Mangiagalli e Regina Elena - Palazzo Uffici

Indirizzo: Via Francesco Sforza, 28

## **DATI PATRIMONIALI E COLLEZIONI**

### **INVENTARIO**

#### **STIMA**

## **CRONOLOGIA**

### **CRONOLOGIA GENERICA**

Secolo: sec. XX

### **CRONOLOGIA SPECIFICA**

Da: 1930

Validità: post

A: 1940

Validità: ante

Motivazione cronologia: analisi stilistica

## **DEFINIZIONE CULTURALE**

### **AUTORE**

Nome di persona o ente: Campagnari

Tipo intestazione: P

Dati anagrafici/Periodo di attività: sec. XX

Motivazione dell'attribuzione: firma

## **DATI TECNICI**

### **MATERIA E TECNICA**

Materia: bronzo

## MISURE

Unità: cm

Altezza: 32

Larghezza: 8

Profondità: 20

Indicazioni sul soggetto: Figure: figura femminile

## DATI ANALITICI

### ISCRIZIONI

Classe di appartenenza: documentaria

Tecnica di scrittura: a incisione

Posizione: sulla base a destra

Trascrizione: CAMPAGNARI

Notizie storico-critiche

Come altri bronzetti di gusto affine, si può ipotizzare provenga dall'eredità Piazza, il cui Inventario (24 gennaio 1935) registra un certo numero di pezzi, uno dei quali potrebbe corrispondere a questo piccolo nudo (cfr. cat. n. Sc 59).

Databile intorno agli anni Trenta di questo secolo.

## CONSERVAZIONE

### STATO DI CONSERVAZIONE

Data: 2003

Stato di conservazione: buono

Fonte: analisi diretta

## CONDIZIONE GIURIDICA E VINCOLI

### CONDIZIONE GIURIDICA

Indicazione generica: proprietà Ente sanitario

Indicazione specifica: Fondazione IRCCS Ca' Granda Ospedale Maggiore Policlinico

## FONTI E DOCUMENTI DI RIFERIMENTO

### DOCUMENTAZIONE FOTOGRAFICA

Codice univoco della risorsa: SC\_OA\_3n010-00206\_IMG-0000600834

Genere: documentazione allegata

Tipo: diapositiva colore

Autore: Giudici, Giuseppe

Data: 2004-2007

Codice identificativo: AOM

Collocazione del file nell'archivio locale: jpg ritratti

Nome del file originale: sculture\_0042.jpg

## **BIBLIOGRAFIA**

Genere: bibliografia specifica

Autore: Ospedale Maggiore

Titolo libro o rivista: Ospedale Maggiore. Ca' Granda. Collezioni diverse

Luogo di edizione: Milano

Anno di edizione: 1988

V., pp., nn.: p. 119, Sc 65

V., tavv., figg.: tav. 62

## **COMPILAZIONE**

### **COMPILAZIONE**

Anno di redazione: 2002

Ente compilatore: Fondazione IRCCS Ca' Granda Ospedale Maggiore Policlinico

Nome: Casero, Cristina

Referente scientifico: Caramel, Luciano

Referente scientifico: Rovetta, Alessandro

Funzionario responsabile: Galimberti, Paolo M.

### **AGGIORNAMENTO-REVISIONE [1 / 2]**

Anno di aggiornamento/revisione: 2007

Nome: Rebora, Sergio

Ente compilatore: Fondazione IRCCS Ca' Granda Ospedale Maggiore Policlinico

Funzionario responsabile: Galimberti, Paolo M.

### **AGGIORNAMENTO-REVISIONE [2 / 2]**

Anno di aggiornamento/revisione: 2007

Nome: Cassinelli, Daniele

Ente compilatore: Fondazione IRCCS Ca' Granda Ospedale Maggiore Policlinico

Funzionario responsabile: Galimberti, Paolo M.