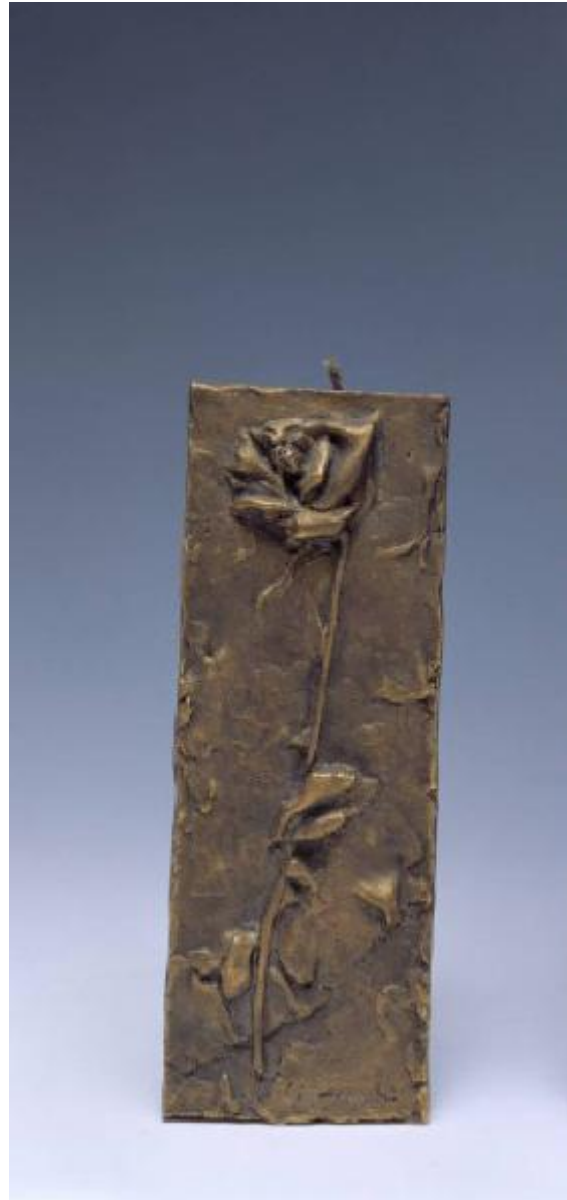


# Rosa

Ciminaghi, Virginio



Link risorsa: <https://www.lombardiabeniculturali.it/opere-arte/schede/3n010-00210/>

Scheda SIRBeC: <https://www.lombardiabeniculturali.it/opere-arte/schede-complete/3n010-00210/>

## **CODICI**

Unità operativa: 3n010

Numero scheda: 210

Codice scheda: 3n010-00210

Tipo scheda: OA

Livello ricerca: C

### **CODICE UNIVOCO**

Codice regione: 03

Numero catalogo generale: 01939572

Ente schedatore: R03/ Università Cattolica del Sacro Cuore di Milano

Ente competente: S27

## **OGGETTO**

Categoria dell'oggetto: scultura

### **OGGETTO**

Definizione: scultura

Identificazione: opera isolata

Disponibilità del bene: reale

### **SOGGETTO**

Categoria generale: vegetali

Identificazione: Fiore

Titolo: Rosa

## **LOCALIZZAZIONE GEOGRAFICO-AMMINISTRATIVA**

### **INDICAZIONE DEL CONTENITORE FISICO**

Codice del contenitore fisico: 27211

Categoria del contenitore fisico: architettura

### **LOCALIZZAZIONE GEOGRAFICO-AMMINISTRATIVA ATTUALE**

Stato: Italia

Regione: Lombardia

Provincia: MI

Nome provincia: Milano

## DATI PATRIMONIALI E COLLEZIONI

### INVENTARIO

#### STIMA

## CRONOLOGIA

### CRONOLOGIA GENERICA

Secolo: sec. XX

### CRONOLOGIA SPECIFICA

Da: 1972

Validità: post

A: 1972

Validità: ante

Motivazione cronologia: data

## DEFINIZIONE CULTURALE

### AUTORE

Nome di persona o ente: Ciminaghi, Virginio

Tipo intestazione: P

Dati anagrafici/Periodo di attività: 1911/ 2001

Motivazione dell'attribuzione: firma

## DATI TECNICI

### MATERIA E TECNICA

Materia: bronzo

### MISURE

Unità: cm

Altezza: 19

Larghezza: 7

Indicazioni sul soggetto: Fiori: rosa

## DATI ANALITICI

### ISCRIZIONI [1 / 2]

Classe di appartenenza: documentaria

Tecnica di scrittura: a incisione

Posizione: in basso a destra

Trascrizione: Ciminaghi

### ISCRIZIONI [2 / 2]

Classe di appartenenza: documentaria

Tecnica di scrittura: a incisione

Posizione: retro

Trascrizione: MODELLO/1972

## CONSERVAZIONE

### STATO DI CONSERVAZIONE

Data: 2003

Stato di conservazione: buono

Fonte: analisi diretta

## CONDIZIONE GIURIDICA E VINCOLI

### CONDIZIONE GIURIDICA

Indicazione generica: proprietà Ente sanitario

Indicazione specifica: Fondazione IRCCS Ca' Granda Ospedale Maggiore Policlinico

## FONTI E DOCUMENTI DI RIFERIMENTO

### DOCUMENTAZIONE FOTOGRAFICA

Codice univoco della risorsa: SC\_OA\_3n010-00210\_IMG-0000600851

Genere: documentazione allegata

Tipo: diapositiva colore

Autore: Giudici, Giuseppe

Data: 2004-2007

Codice identificativo: AOM

Collocazione del file nell'archivio locale: jpg ritratti

Nome del file originale: sculture\_0050.jpg

### **BIBLIOGRAFIA [1 / 3]**

Genere: bibliografia specifica

Autore: La Ca' Granda

Titolo contributo: La Ca' Granda, XVI

Luogo di edizione: Milano

Anno di edizione: 1975

V., tavv., figg.: illustrazione

### **BIBLIOGRAFIA [2 / 3]**

Genere: bibliografia specifica

Autore: Ca' Granda

Titolo libro o rivista: La Ca' Granda. Cinque secoli di storia e d'arte dell'Ospedale Maggiore, catalogo della mostra

Luogo di edizione: Milano

Anno di edizione: 1981

V., pp., nn.: nn. 1,2

### **BIBLIOGRAFIA [3 / 3]**

Genere: bibliografia specifica

Autore: Ospedale Maggiore

Titolo libro o rivista: Ospedale Maggiore. Ca' Granda. Collezioni diverse

Luogo di edizione: Milano

Anno di edizione: 1988

V., pp., nn.: p. 120, Sc 69

V., tavv., figg.: tav.69

## **COMPILAZIONE**

### **COMPILAZIONE**

Anno di redazione: 2002

Ente compilatore: Fondazione IRCCS Ca' Granda Ospedale Maggiore Policlinico

Nome: Casero, Cristina

Referente scientifico: Caramel, Luciano

Referente scientifico: Rovetta, Alessandro

Funzionario responsabile: Galimberti, Paolo M.

**AGGIORNAMENTO-REVISIONE [1 / 2]**

Anno di aggiornamento/revisione: 2007

Nome: Cassinelli, Daniele

Ente compilatore: Fondazione IRCCS Ca' Granda Ospedale Maggiore Policlinico

Funzionario responsabile: Galimberti, Paolo M.

**AGGIORNAMENTO-REVISIONE [2 / 2]**

Anno di aggiornamento/revisione: 2007

Nome: Rebora, Sergio

Ente compilatore: Fondazione IRCCS Ca' Granda Ospedale Maggiore Policlinico

Funzionario responsabile: Galimberti, Paolo M.