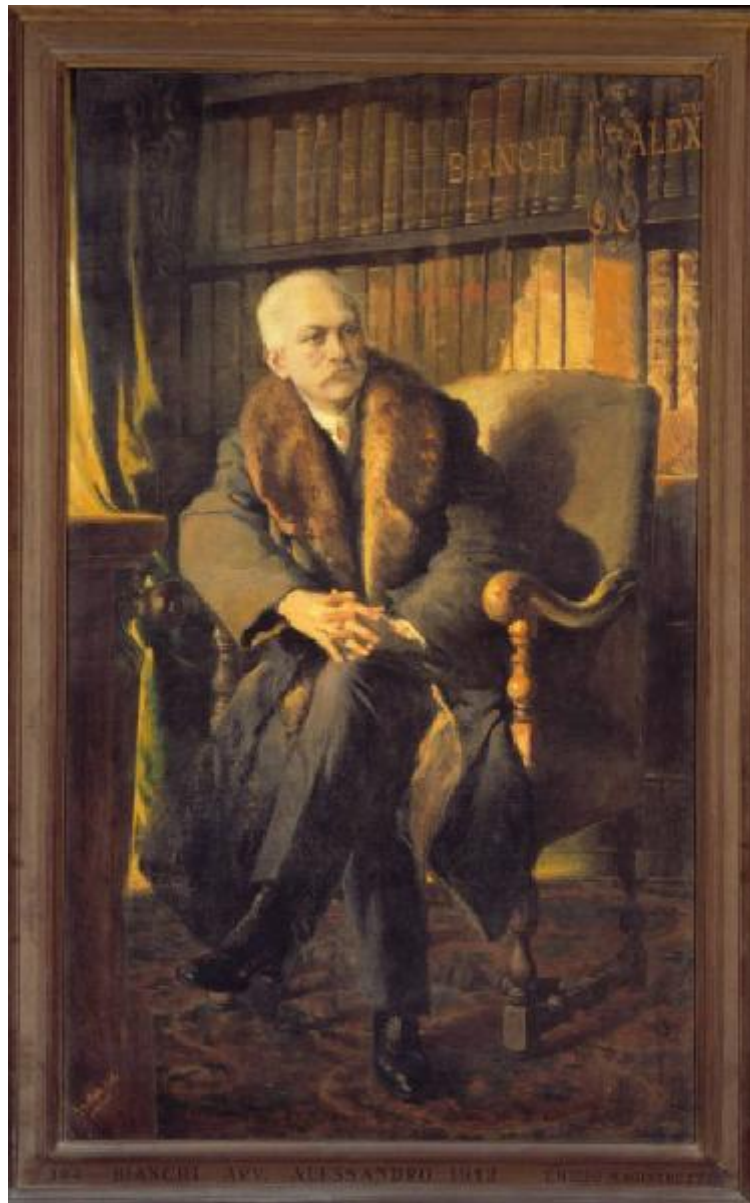


# Ritratto di Alessandro Bianchi

Magistretti, Emilio



Link risorsa: <https://www.lombardiabeniculturali.it/opere-arte/schede/3n040-00057/>

Scheda SIRBeC: <https://www.lombardiabeniculturali.it/opere-arte/schede-complete/3n040-00057/>

## CODICI

Unità operativa: 3n040

Numero scheda: 57

Codice scheda: 3n040-00057

Tipo scheda: OA

Livello ricerca: C

## CODICE UNIVOCO

Codice regione: 03

Numero catalogo generale: 01939723

Ente schedatore: R03/ Università Cattolica del Sacro Cuore di Milano

Ente competente: S27

## OGGETTO

Categoria dell'oggetto: pittura

## OGGETTO

Definizione: dipinto

Identificazione: opera isolata

Disponibilità del bene: reale

## SOGGETTO

Categoria generale: ritratto

Identificazione: Alessandro Bianchi

Titolo: Ritratto di Alessandro Bianchi

## LOCALIZZAZIONE GEOGRAFICO-AMMINISTRATIVA

### INDICAZIONE DEL CONTENITORE FISICO

Codice del contenitore fisico: 27211

Categoria del contenitore fisico: architettura

### LOCALIZZAZIONE GEOGRAFICO-AMMINISTRATIVA ATTUALE

Stato: Italia

Regione: Lombardia

Provincia: MI

Nome provincia: Milano

### **COLLOCAZIONE SPECIFICA**

Tipologia: palazzo

Denominazione: Ospedale Maggiore Policlinico, Mangiagalli e Regina Elena - Palazzo Uffici

Indirizzo: Via Francesco Sforza, 28

## **DATI PATRIMONIALI E COLLEZIONI**

### **INVENTARIO**

#### **STIMA**

## **CRONOLOGIA**

### **CRONOLOGIA GENERICA**

Secolo: sec. XX

### **CRONOLOGIA SPECIFICA**

Da: 1913

Validità: post

A: 1913

Validità: ante

Motivazione cronologia: data

## **DEFINIZIONE CULTURALE**

### **AUTORE**

Nome di persona o ente: Magistretti, Emilio

Tipo intestazione: P

Dati anagrafici/Periodo di attività: 1851/ 1936

Motivazione dell'attribuzione: firma

### **COMMITTENZA**

Data: 1912

Circostanza: Testamento

Luogo: Milano

Nome: Ospedale Maggiore

Fonte: documentazione

## DATI TECNICI

### MATERIA E TECNICA

Materia: olio su tela

### MISURE

Unità: cm

Altezza: 200

Larghezza: 120

Specifiche: INGOMBRO: 224 x 143.5 x 7.5

Indicazioni sul soggetto: Ritratti: Alessandro Bianchi

## DATI ANALITICI

### ISCRIZIONI [1 / 4]

Classe di appartenenza: documentaria

Tecnica di scrittura: a pennello

Tipo di caratteri: corsivo

Posizione: in basso a sinistra

Trascrizione: Magistretti Emilio/ pinxit 1913

### ISCRIZIONI [2 / 4]

Classe di appartenenza: documentaria

Tecnica di scrittura: a pennello

Tipo di caratteri: lettere capitali

Posizione: in alto a destra

Trascrizione: DR/ BIANCHI AVV.TO ALEX

### ISCRIZIONI [3 / 4]

Classe di appartenenza: documentaria

Tecnica di scrittura: a pennello

Tipo di caratteri: lettere capitali

Posizione: cornice in basso al centro

Trascrizione: 394 BIANCHI AVV. ALESSANDRO 1912 EMILIO MAGISTRETTI

## ISCRIZIONI [4 / 4]

Classe di appartenenza: inventariale

Tecnica di scrittura: a pennello

Tipo di caratteri: lettere capitali

Posizione: telaio montante centrale

Trascrizione: 394 BIANCHI

### Notizie storico-critiche

Il cavalier Bianchi, noto avvocato e consigliere dell'Opera Pia per le Cucine Economiche, morì a 61 anni il 12 dicembre 1912. Con testamento olografo, nominò proprio erede universale l'Ospedale Maggiore, riservando parecchi legati a parenti ed enti benefici milanesi. Il Consiglio Ospedaliero, con delibera del 18 dicembre 1912, incaricò dell'esecuzione del ritratto Emilio Magistretti, artista indicato dal benefattore stesso nelle disposizioni testamentarie.

Magistretti in questo suo ultimo lavoro per la Quadreria Ospedaliera adotta un linguaggio formale relativamente semplificato, rispetto alla sua precedente pittura. Le pennellate diventano più libere e sciolte, mentre lo schema iconografico è quasi identico a quello dei ritratti dei coniugi Delfinoni, eseguito nel 1901 (cfr. inv. 526).

## CONSERVAZIONE

### STATO DI CONSERVAZIONE [1 / 2]

Data: 1987

Stato di conservazione: discreto

Fonte: Ospedale Maggiore

### STATO DI CONSERVAZIONE [2 / 2]

Data: 2004

Stato di conservazione: discreto

Indicazioni specifiche: cornice dorata

Fonte: Analisi diretta

## CONDIZIONE GIURIDICA E VINCOLI

### CONDIZIONE GIURIDICA

Indicazione generica: proprietà Ente sanitario

Indicazione specifica: Fondazione IRCCS Ca' Granda Ospedale Maggiore Policlinico

## FONTI E DOCUMENTI DI RIFERIMENTO

### DOCUMENTAZIONE FOTOGRAFICA

Codice univoco della risorsa: SC\_OA\_3n040-00057\_IMG-0000600937

Genere: documentazione allegata

Tipo: diapositiva colore

Autore: Giudici, Giuseppe

Data: 2004-2007

Codice identificativo: AOM

Collocazione del file nell'archivio locale: jpg ritratti

Nome del file originale: ritratti\_0394.jpg

### **FONTI E DOCUMENTI [1 / 2]**

Genere: documentazione esistente

Tipo: pratica

Data: 1902

Nome dell'archivio: AOM/ Testatori/ Bianchi

Posizione: 6290/1902

### **FONTI E DOCUMENTI [2 / 2]**

Genere: documentazione esistente

Tipo: pratica

Data: 1914

Nome dell'archivio: AOM/ Testatori/ Quadri e ritratti

Posizione: 1240/1914

### **BIBLIOGRAFIA [1 / 5]**

Genere: bibliografia specifica

Autore: Supplemento

Titolo contribuito: Supplemento al volume L'Ospedale Maggiore di Milano e i suoi benefattori

Luogo di edizione: Milano

Anno di edizione: 1913

V., pp., nn.: pp. 7-9

### **BIBLIOGRAFIA [2 / 5]**

Genere: bibliografia specifica

Autore: Magistretti E.

Titolo contribuito: La mia opera

Luogo di edizione: Milano

Anno di edizione: 1926

V., pp., nn.: p. IV

**BIBLIOGRAFIA [3 / 5]**

Genere: bibliografia specifica

Autore: Pecchiai P.

Luogo di edizione: Milano

Anno di edizione: 1927

V., pp., nn.: p. 203

**BIBLIOGRAFIA [4 / 5]**

Genere: bibliografia specifica

Autore: Ospedale Maggiore

Titolo libro o rivista: Ospedale Maggiore. Ca' Granda. Ritratti moderni

Luogo di edizione: Milano

Anno di edizione: 1987

V., pp., nn.: pp. 29-30 n. 455

V., tavv., figg.: t. 522

**BIBLIOGRAFIA [5 / 5]**

Autore: Google Cultural Institute

Tipo fonte: Progetto "Art camera"

Luogo di edizione: Milano

Anno di edizione: 2019

Indirizzi bibliografici di rete

<https://artsandculture.google.com/asset/ritratto-di-alessandro-bianchi-emilio-magistretti/rAHePk0kSnaleQ>

## COMPILAZIONE

### COMPILAZIONE

Anno di redazione: 2005

Ente compilatore: Fondazione IRCCS Ca' Granda Ospedale Maggiore Policlinico

Nome: Pola, Francesca

Referente scientifico: Caramel, Luciano

Referente scientifico: Rovetta, Alessandro

Funzionario responsabile: Galimberti, Paolo M.

### AGGIORNAMENTO-REVISIONE [1 / 2]

Anno di aggiornamento/revisione: 2007

Nome: Cassinelli, Daniele

Ente compilatore: Fondazione IRCCS Ca' Granda Ospedale Maggiore Policlinico

Funzionario responsabile: Galimberti, Paolo M.

**AGGIORNAMENTO-REVISIONE [2 / 2]**

Anno di aggiornamento/revisione: 2007

Nome: Rebora, Sergio

Ente compilatore: Fondazione IRCCS Ca' Granda Ospedale Maggiore Policlinico

Funzionario responsabile: Galimberti, Paolo M.