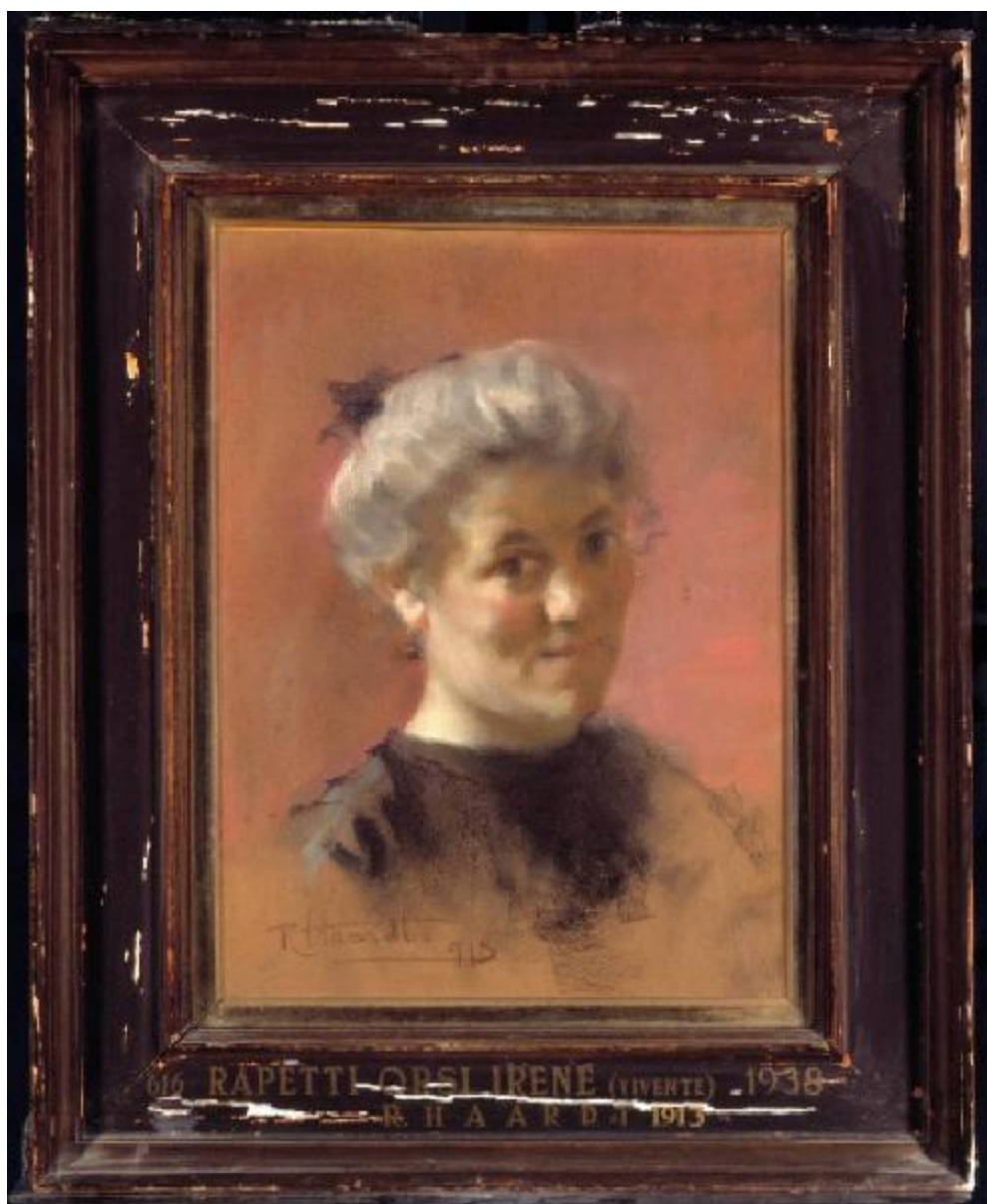


Ritratto di Irene Orsi Rapetti

Haardt, Roberto



Link risorsa: <https://www.lombardiabeniculturali.it/opere-arte/schede/3n040-00059/>

Scheda SIRBeC: <https://www.lombardiabeniculturali.it/opere-arte/schede-complete/3n040-00059/>

CODICI

Unità operativa: 3n040

Numero scheda: 59

Codice scheda: 3n040-00059

Tipo scheda: OA

Livello ricerca: C

CODICE UNIVOCO

Codice regione: 03

Numero catalogo generale: 01939725

Ente schedatore: R03/ Università Cattolica del Sacro Cuore di Milano

Ente competente: S27

OGGETTO

Categoria dell'oggetto: pittura

OGGETTO

Definizione: dipinto

Identificazione: opera isolata

Disponibilità del bene: reale

SOGGETTO

Categoria generale: ritratto

Identificazione: Irene Orsi Rapetti

Titolo: Ritratto di Irene Orsi Rapetti

LOCALIZZAZIONE GEOGRAFICO-AMMINISTRATIVA

INDICAZIONE DEL CONTENITORE FISICO

Codice del contenitore fisico: 27211

Categoria del contenitore fisico: architettura

LOCALIZZAZIONE GEOGRAFICO-AMMINISTRATIVA ATTUALE

Stato: Italia

Regione: Lombardia

Provincia: MI

Nome provincia: Milano

COLLOCAZIONE SPECIFICA

Tipologia: palazzo

Denominazione: Ospedale Maggiore Policlinico, Mangiagalli e Regina Elena - Palazzo Uffici

Indirizzo: Via Francesco Sforza, 28

DATI PATRIMONIALI E COLLEZIONI

INVENTARIO

STIMA

CRONOLOGIA

CRONOLOGIA GENERICA

Secolo: sec. XX

CRONOLOGIA SPECIFICA

Da: 1913

Validità: post

A: 1913

Validità: ante

Motivazione cronologia: data

DEFINIZIONE CULTURALE

AUTORE

Nome di persona o ente: Haardt, Roberto

Tipo intestazione: P

Dati anagrafici/Periodo di attività: 1893/ 1940

Motivazione dell'attribuzione: firma

COMMITTENZA

Circostanza: Donazione

DATI TECNICI

MATERIA E TECNICA

Materia: pastello su carta

MISURE

Unità: cm

Altezza: 55

Larghezza: 42

Specifiche: INGOMBRO: 73 x 59 x 6

Indicazioni sul soggetto: Ritratti: Irene Orsi Rapetti

DATI ANALITICI

ISCRIZIONI [1 / 3]

Classe di appartenenza: documentaria

Tecnica di scrittura: a pennello

Tipo di caratteri: corsivo

Posizione: in basso a sinistra

Trascrizione: R. Haardt 913

ISCRIZIONI [2 / 3]

Classe di appartenenza: inventariale

Tecnica di scrittura: a caratteri applicati

Tipo di caratteri: lettere capitali

Posizione: retro, cornice, su etichetta dorata

Trascrizione: OSPEDALE MAGGIORE DI MILANO/ QUADRERIA/ RITRATTI 000616

ISCRIZIONI [3 / 3]

Classe di appartenenza: inventariale

Tecnica di scrittura: a pennello

Tipo di caratteri: lettere capitali

Posizione: cornice, in basso al centro

Trascrizione: 616 RAPETTI ORSI IRENE (vivente) 1938/ R. HAARDT 1913

Notizie storico-critiche

Irene Orsi, vedova dal pittore Camillo Rapetti, il 14 luglio 1938 donò all'Ospedale Maggiore 50.000 lire con usufrutto vitalizio, un terreno a Bonassola e una sessantina di opere del marito, fra cui dipinti a olio, acquerelli e disegni, che avrebbero dovuto essere raccolte in una saletta dell'erigendo museo ospedaliero. Morì ad 87 anni il 13 gennaio 1964. Assieme alle opere del marito, avrebbe dovuto essere collocato anche il presente ritratto a pastello, eseguito dal vero nel 1913 da Roberto Haardt, all'epoca ventenne allievo di Rapetti, ed in seguito indirizzato verso l'informale.

CONSERVAZIONE

STATO DI CONSERVAZIONE

Data: 1987

Stato di conservazione: buono

Fonte: Ospedale Maggiore

CONDIZIONE GIURIDICA E VINCOLI

CONDIZIONE GIURIDICA

Indicazione generica: proprietà Ente sanitario

Indicazione specifica: Fondazione IRCCS Ca' Granda Ospedale Maggiore Policlinico

FONTI E DOCUMENTI DI RIFERIMENTO

DOCUMENTAZIONE FOTOGRAFICA

Codice univoco della risorsa: SC_OA_3n040-00059_IMG-0000600940

Genere: documentazione allegata

Tipo: diapositiva colore

Autore: Giudici, Giuseppe

Data: 2004-2007

Codice identificativo: AOM

Collocazione del file nell'archivio locale: jpg ritratti

Nome del file originale: ritratti_0616.jpg

FONTI E DOCUMENTI

Genere: documentazione esistente

Tipo: pratica

Data: 1937

Nome dell'archivio: AOM/ Donazioni/ Orsi

Posizione: 6478/1937

BIBLIOGRAFIA [1 / 4]

Genere: bibliografia specifica

Autore: Benefattori dell'Ospedale

Luogo di edizione: Milano

Anno di edizione: 1939

V., pp., nn.: pp. 74-77

BIBLIOGRAFIA [2 / 4]

Genere: bibliografia specifica

Autore: Piazza Angelo

Titolo libro o rivista

Benefattori e ritratti nel quadriennio 25 marzo 1963 - 25 marzo 1967, prefazione di Gian Alberto Dell'Acqua

Luogo di edizione: Milano

Anno di edizione: 1970

V., pp., nn.: p. 76

BIBLIOGRAFIA [3 / 4]

Genere: bibliografia specifica

Autore: Ospedale Maggiore

Titolo libro o rivista: Ospedale Maggiore. Ca' Granda. Ritratti moderni

Luogo di edizione: Milano

Anno di edizione: 1987

V., pp., nn.: p. 30 n. 457

V., tavv., figg.: t. 524

BIBLIOGRAFIA [4 / 4]

Autore: Google Cultural Institute

Tipo fonte: Progetto "Art camera"

Luogo di edizione: Milano

Anno di edizione: 2019

Indirizzi bibliografici di rete: https://artsandculture.google.com/asset/ritratto-di-irene-orsi-rapetti/mQHE0_rQrgpNaA

COMPILAZIONE

COMPILAZIONE

Anno di redazione: 2005

Ente compilatore: Fondazione IRCCS Ca' Granda Ospedale Maggiore Policlinico

Nome: Pola, Francesca

Referente scientifico: Caramel, Luciano

Referente scientifico: Rovetta, Alessandro

Funzionario responsabile: Galimberti, Paolo M.

AGGIORNAMENTO-REVISIONE [1 / 2]

Anno di aggiornamento/revisione: 2007

Nome: Cassinelli, Daniele

Ente compilatore: Fondazione IRCCS Ca' Granda Ospedale Maggiore Policlinico

Funzionario responsabile: Galimberti, Paolo M.

AGGIORNAMENTO-REVISIONE [2 / 2]

Anno di aggiornamento/revisione: 2007

Nome: Rebora, Sergio

Ente compilatore: Fondazione IRCCS Ca' Granda Ospedale Maggiore Policlinico

Funzionario responsabile: Galimberti, Paolo M.