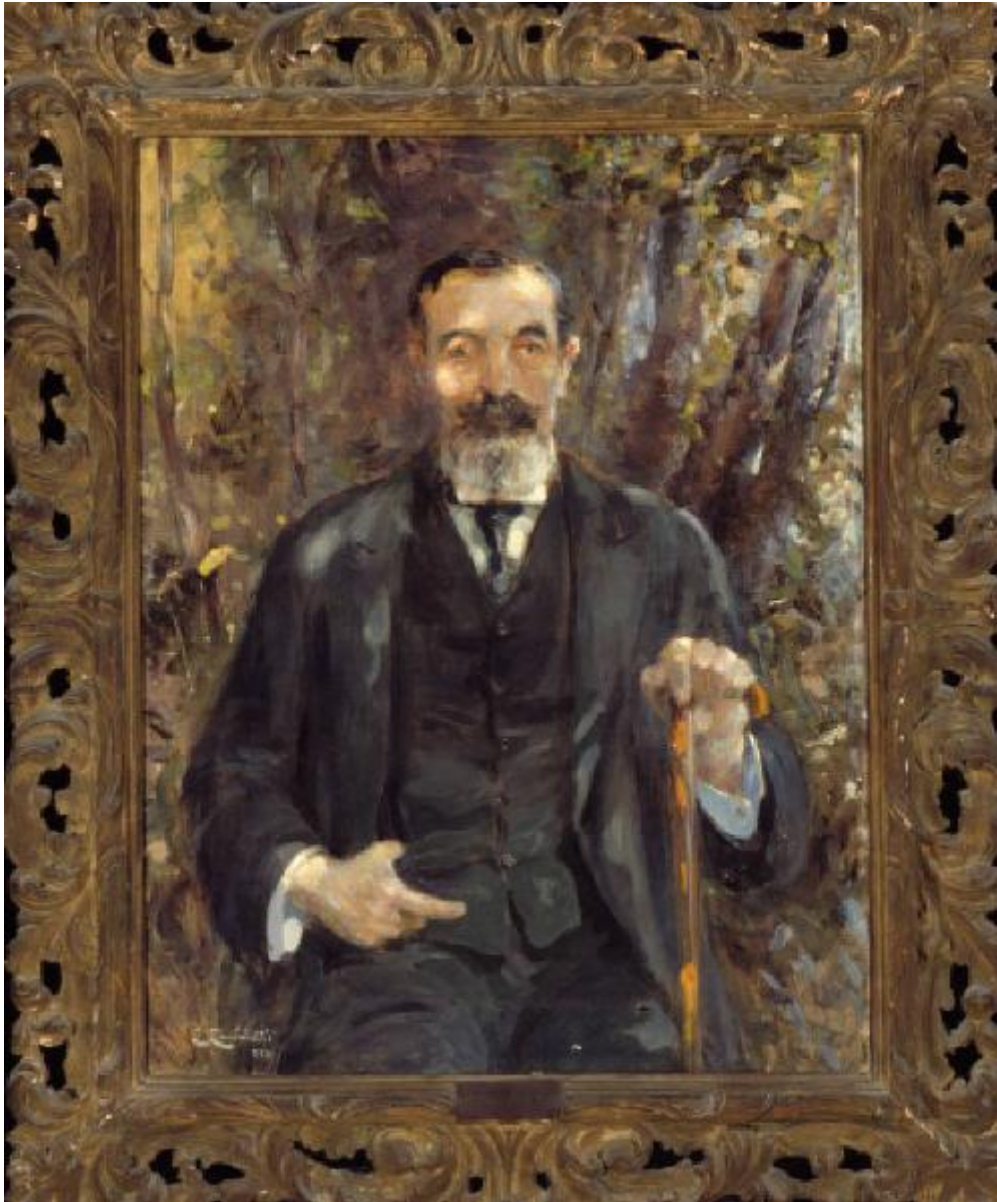


Ritratto di Francesco Zambeletti

Zambeletti, Lodovico



Link risorsa: <https://www.lombardiabeniculturali.it/opere-arte/schede/3n040-00067/>

Scheda SIRBeC: <https://www.lombardiabeniculturali.it/opere-arte/schede-complete/3n040-00067/>

CODICI

Unità operativa: 3n040

Numero scheda: 67

Codice scheda: 3n040-00067

Tipo scheda: OA

Livello ricerca: C

CODICE UNIVOCO

Codice regione: 03

Numero catalogo generale: 01939733

Ente schedatore: R03/ Università Cattolica del Sacro Cuore di Milano

Ente competente: S27

OGGETTO

Categoria dell'oggetto: pittura

OGGETTO

Definizione: dipinto

Identificazione: opera isolata

Disponibilità del bene: reale

SOGGETTO

Categoria generale: ritratto

Identificazione: Francesco Zambeletti

Titolo: Ritratto di Francesco Zambeletti

LOCALIZZAZIONE GEOGRAFICO-AMMINISTRATIVA

INDICAZIONE DEL CONTENITORE FISICO

Codice del contenitore fisico: 27211

Categoria del contenitore fisico: architettura

LOCALIZZAZIONE GEOGRAFICO-AMMINISTRATIVA ATTUALE

Stato: Italia

Regione: Lombardia

Provincia: MI

Nome provincia: Milano

COLLOCAZIONE SPECIFICA

Tipologia: palazzo

Denominazione: Ospedale Maggiore Policlinico, Mangiagalli e Regina Elena - Palazzo Uffici

Indirizzo: Via Francesco Sforza, 28

DATI PATRIMONIALI E COLLEZIONI

INVENTARIO

STIMA

CRONOLOGIA

CRONOLOGIA GENERICA

Secolo: sec. XX

CRONOLOGIA SPECIFICA

Da: 1914

Validità: post

A: 1914

Validità: ante

Motivazione cronologia: data

DEFINIZIONE CULTURALE

AUTORE

Nome di persona o ente: Zambelletti, Lodovico

Tipo intestazione: P

Dati anagrafici/Periodo di attività: 1881/ 1966

Motivazione dell'attribuzione: firma

COMMITTENZA

Circostanza: Donazione

DATI TECNICI

MATERIA E TECNICA

Materia: olio su tela

MISURE

Unità: cm

Altezza: 110

Larghezza: 86

Specifiche: INGOMBRO: 143 x 116 x 6

Indicazioni sul soggetto: Ritratti: Francesco Zambetti

DATI ANALITICI

ISCRIZIONI [1 / 6]

Classe di appartenenza: documentaria

Tecnica di scrittura: a pennello

Tipo di caratteri: corsivo

Posizione: telaio montante centrale

Trascrizione: Cav. Francesco Zambetti

ISCRIZIONI [2 / 6]

Classe di appartenenza: documentaria

Tecnica di scrittura: a pennello

Tipo di caratteri: corsivo

Posizione: in basso a sinistra

Trascrizione: L. Zambetti/ 914

ISCRIZIONI [3 / 6]

Classe di appartenenza: documentaria

Tecnica di scrittura: a caratteri applicati

Tipo di caratteri: lettere capitali

Posizione: placca sulla cornice, in basso al centro

Trascrizione: 805 CAV. FRANCESCO ZAMBELETTI 1966 L. ZAMBELETTI DIP. 1914

ISCRIZIONI [4 / 6]

Classe di appartenenza: inventariale

Tecnica di scrittura: a pennello

Posizione: telaio montante sinistro

Trascrizione: 805

ISCRIZIONI [5 / 6]

Classe di appartenenza: documentaria

Tecnica di scrittura: a pennello

Tipo di caratteri: corsivo

Posizione: telaio montante destro

Trascrizione: pittore/ L./ Zambe-/ letti/ 1914

ISCRIZIONI [6 / 6]

Classe di appartenenza: inventariale

Tecnica di scrittura: a caratteri applicati

Tipo di caratteri: lettere capitali

Posizione: telaio montante centrale, su etichetta dorata

Trascrizione: OSPEDALE MAGGIORE DI MILANO/ QUADRERIA/ RITRATTI 000805

Notizie storico-critiche

Francesco Zambeletti, di ricca famiglia milanese, era padre di Lodovico, noto pittore. Questi, morto celibe a 85 anni il 4 giugno 1966, nominò proprio erede l'Ospedale Maggiore, cui destinò anche questo ritratto, unitamente ad altri due raffiguranti la madre (cfr. inv. 806) e lo zio (cfr. inv. 466), tutte sue opere. Rinunciò all'onoranza del ritratto proprio. La Commissione Artistica il 20 marzo 1967 accettò il dipinto che, eseguito dal vero nel 1914, appartiene alla produzione giovanile dell'artista e risente ancora dell'insegnamento dei suoi maestri a Brera, specialmente Cesare Tallone.

CONSERVAZIONE

STATO DI CONSERVAZIONE [1 / 2]

Data: 1987

Stato di conservazione: buono

Fonte: Ospedale Maggiore

STATO DI CONSERVAZIONE [2 / 2]

Data: 2004

Stato di conservazione: buono

Indicazioni specifiche: cornice dorata

Fonte: Analisi diretta

CONDIZIONE GIURIDICA E VINCOLI

CONDIZIONE GIURIDICA

Indicazione generica: proprietà Ente sanitario

Indicazione specifica: Fondazione IRCCS Ca' Granda Ospedale Maggiore Policlinico

FONTI E DOCUMENTI DI RIFERIMENTO

DOCUMENTAZIONE FOTOGRAFICA

Codice univoco della risorsa: SC_OA_3n040-00067_IMG-0000600948

Genere: documentazione allegata

Tipo: diapositiva colore

Autore: Giudici, Giuseppe

Data: 2004-2007

Codice identificativo: AOM

Collocazione del file nell'archivio locale: jpg ritratti

Nome del file originale: ritratti_0805.jpg

FONTI E DOCUMENTI [1 / 2]

Genere: documentazione esistente

Tipo: pratica

Data: 1967

Nome dell'archivio: AOM/ Testatori/ Zambelletti

Posizione: 372/1967

FONTI E DOCUMENTI [2 / 2]

Genere: documentazione esistente

Tipo: fascicolo

Data: 1967

Nome dell'archivio: AOM/ Commissione artistica

BIBLIOGRAFIA [1 / 5]

Genere: bibliografia specifica

Autore: Colantuoni A.

Titolo contribuito: Mostra personale del pittore Lodovico Zambelletti

Luogo di edizione: Milano

Anno di edizione: 1928

V., pp., nn.: p. 16

BIBLIOGRAFIA [2 / 5]

Genere: bibliografia specifica

Autore: Mostra di ritratti

Luogo di edizione: Milano

Anno di edizione: 1967

V., pp., nn.: p. 14

BIBLIOGRAFIA [3 / 5]

Genere: bibliografia specifica

Autore: Piazza Angelo

Titolo libro o rivista

Benefattori e ritratti nel quadriennio 25 marzo 1963 - 25 marzo 1967, prefazione di Gian Alberto Dell'Acqua

Luogo di edizione: Milano

Anno di edizione: 1970

V., pp., nn.: p. 53

BIBLIOGRAFIA [4 / 5]

Genere: bibliografia specifica

Autore: Ospedale Maggiore

Titolo libro o rivista: Ospedale Maggiore. Ca' Granda. Ritratti moderni

Luogo di edizione: Milano

Anno di edizione: 1987

V., pp., nn.: pp. 31-32 n. 465

V., tavv., figg.: t. 533

BIBLIOGRAFIA [5 / 5]

Autore: Google Cultural Institute

Tipo fonte: Progetto "Art camera"

Luogo di edizione: Milano

Anno di edizione: 2019

Indirizzi bibliografici di rete

<https://artsandculture.google.com/asset/ritratto-di-francesco-zambeletti-lodovico-zambeletti/CQGNzd3aT3qV-Q>

MOSTRE [1 / 2]

Titolo: Mostra personale del pittore Lodovico Zambeletti

Luogo, sede espositiva, data: Milano, , 1928

MOSTRE [2 / 2]

Titolo: Mostra di ritratti di benefattori dal sec. XV ai nostri giorni

Luogo, sede espositiva, data: Milano, , 1967

COMPILAZIONE

COMPILAZIONE

Anno di redazione: 2005

Ente compilatore: Fondazione IRCCS Ca' Granda Ospedale Maggiore Policlinico

Nome: Pola, Francesca

Referente scientifico: Caramel, Luciano

Referente scientifico: Rovetta, Alessandro

Funzionario responsabile: Galimberti, Paolo M.

AGGIORNAMENTO-REVISIONE [1 / 2]

Anno di aggiornamento/revisione: 2007

Nome: Cassinelli, Daniele

Ente compilatore: Fondazione IRCCS Ca' Granda Ospedale Maggiore Policlinico

Funzionario responsabile: Galimberti, Paolo M.

AGGIORNAMENTO-REVISIONE [2 / 2]

Anno di aggiornamento/revisione: 2007

Nome: Reborà, Sergio

Ente compilatore: Fondazione IRCCS Ca' Granda Ospedale Maggiore Policlinico

Funzionario responsabile: Galimberti, Paolo M.