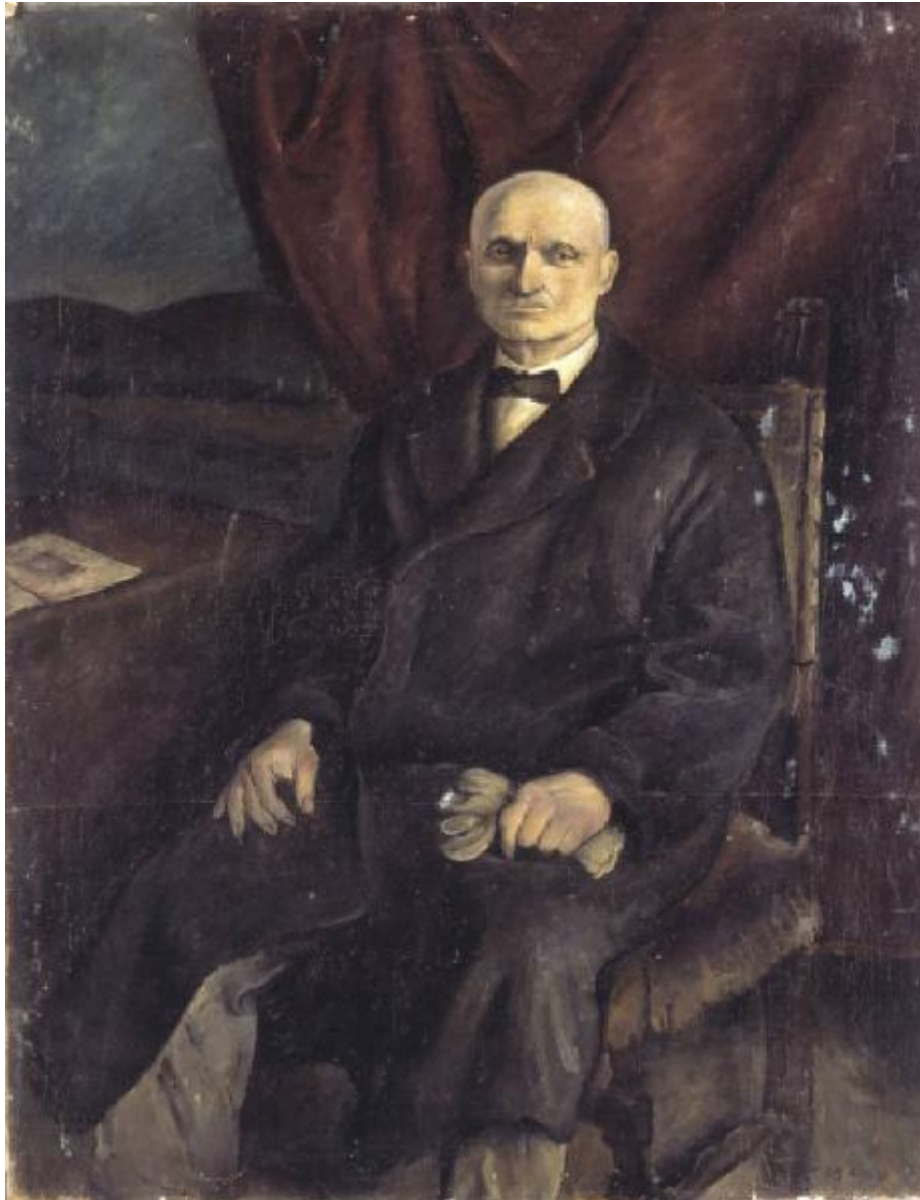


# Ritratto di Carlo Mazzi

De Amicis, Cristoforo



Link risorsa: <https://www.lombardiabeniculturali.it/opere-arte/schede/3n040-00144/>

Scheda SIRBeC: <https://www.lombardiabeniculturali.it/opere-arte/schede-complete/3n040-00144/>

## **CODICI**

Unità operativa: 3n040

Numero scheda: 144

Codice scheda: 3n040-00144

Tipo scheda: OA

Livello ricerca: C

### **CODICE UNIVOCO**

Codice regione: 03

Numero catalogo generale: 01939804

Ente schedatore: R03/ Università Cattolica del Sacro Cuore di Milano

Ente competente: S27

## **OGGETTO**

Categoria dell'oggetto: pittura

### **OGGETTO**

Definizione: dipinto

Identificazione: opera isolata

Disponibilità del bene: reale

### **SOGGETTO**

Categoria generale: ritratto

Identificazione: Carlo Mazzi

Titolo: Ritratto di Carlo Mazzi

## **LOCALIZZAZIONE GEOGRAFICO-AMMINISTRATIVA**

### **INDICAZIONE DEL CONTENITORE FISICO**

Codice del contenitore fisico: 27211

Categoria del contenitore fisico: architettura

### **LOCALIZZAZIONE GEOGRAFICO-AMMINISTRATIVA ATTUALE**

Stato: Italia

Regione: Lombardia

Provincia: MI

Nome provincia: Milano

### **COLLOCAZIONE SPECIFICA**

Tipologia: palazzo

Denominazione: Ospedale Maggiore Policlinico, Mangiagalli e Regina Elena - Palazzo Uffici

Indirizzo: Via Francesco Sforza, 28

## **DATI PATRIMONIALI E COLLEZIONI**

### **INVENTARIO**

#### **STIMA**

## **CRONOLOGIA**

### **CRONOLOGIA GENERICA**

Secolo: sec. XX

### **CRONOLOGIA SPECIFICA**

Da: 1927

Validità: post

A: 1928

Validità: ante

Motivazione cronologia: documentazione

## **DEFINIZIONE CULTURALE**

### **AUTORE**

Nome di persona o ente: De Amicis, Cristoforo

Tipo intestazione: P

Dati anagrafici/Periodo di attività: 1902/ 1987

Motivazione dell'attribuzione: firma

### **COMMITTENZA**

Data: 1927

Circostanza: Testamento

Luogo: Milano

Nome: Ospedale Maggiore

Fonte: documentazione

## DATI TECNICI

### MATERIA E TECNICA

Materia: olio su tela

### MISURE

Unità: cm

Altezza: 130

Larghezza: 100

Specifiche: INGOMBRO: 130 x 100 x 3

Indicazioni sul soggetto: Ritratti: Carlo Mazzi

## DATI ANALITICI

### ISCRIZIONI [1 / 2]

Classe di appartenenza: documentaria

Tecnica di scrittura: a pennello

Tipo di caratteri: corsivo

Posizione: in basso a destra

Trascrizione: C. De Amicis

### ISCRIZIONI [2 / 2]

Classe di appartenenza: inventariale

Tecnica di scrittura: a pennello

Tipo di caratteri: lettere capitali

Posizione: telaio montante centrale

Trascrizione: 469 MAZZI

### Notizie storico-critiche

Carlo Mazzi, appartenente a una famiglia di industriali mugnai, nacque a Milano nel 1899, dove morì il 25 luglio 1927. Il testamento olografo del gennaio 1926 disponeva un legato di 50.000 lire a favore dell'Ospedale Maggiore ed altri piccoli lasciti per varie istituzioni benefiche milanesi.

L'opera fu commissionata il 27 ottobre 1927 e accolta con parere favorevole nelle Collezioni della Ca' Granda il 10 luglio 1928.

In quest'opera giovanile, eseguita negli anni in cui il pittore compie il suo maggiore accostamento ai modi novecentisti, il tratto è ben precisato, in funzione di una resa accurata e a tutto volume della figura.

## CONSERVAZIONE

### **STATO DI CONSERVAZIONE [1 / 2]**

Data: 1987

Stato di conservazione: mediocre

Indicazioni specifiche: diffuse cadute di colore

Fonte: Ospedale Maggiore

### **STATO DI CONSERVAZIONE [2 / 2]**

Data: 2004

Stato di conservazione: mediocre

Indicazioni specifiche: numerose lacune

Fonte: Analisi diretta

## **CONDIZIONE GIURIDICA E VINCOLI**

### **CONDIZIONE GIURIDICA**

Indicazione generica: proprietà Ente sanitario

Indicazione specifica: Fondazione IRCCS Ca' Granda Ospedale Maggiore Policlinico

## **FONTI E DOCUMENTI DI RIFERIMENTO**

### **DOCUMENTAZIONE FOTOGRAFICA**

Codice univoco della risorsa: SC\_OA\_3n040-00144\_IMG-0000601041

Genere: documentazione allegata

Tipo: diapositiva colore

Autore: Giudici, Giuseppe

Data: 2004-2007

Codice identificativo: AOM

Collocazione del file nell'archivio locale: jpg ritratti

Nome del file originale: ritratti\_0469.jpg

### **FONTI E DOCUMENTI [1 / 2]**

Genere: documentazione esistente

Tipo: pratica

Data: 1927

Nome dell'archivio: AOM/ Testatori/ Mazzi

Posizione: 4477/1927

### **FONTI E DOCUMENTI [2 / 2]**

Genere: documentazione esistente

Tipo: pratica

Data: 1929

Nome dell'archivio: AOM/ Testatori/ Quadri e ritratti

Posizione: 2833/1929

### **BIBLIOGRAFIA [1 / 3]**

Genere: bibliografia specifica

Autore: Benefattori dell'Ospedale

Luogo di edizione: Milano

Anno di edizione: 1929

V., pp., nn.: pp. 16-17, 18

### **BIBLIOGRAFIA [2 / 3]**

Genere: bibliografia specifica

Autore: Ospedale Maggiore

Titolo libro o rivista: Ospedale Maggiore. Ca' Granda. Ritratti moderni

Luogo di edizione: Milano

Anno di edizione: 1987

V., pp., nn.: p. 48 n. 542

V., tavv., figg.: t. 611

### **BIBLIOGRAFIA [3 / 3]**

Autore: Google Cultural Institute

Tipo fonte: Progetto "Art camera"

Luogo di edizione: Milano

Anno di edizione: 2019

Indirizzi bibliografici di rete

<https://artsandculture.google.com/asset/ritratto-di-carlo-mazzi-cristoforo-de-amicis/EQGTs4LsnFluyw>

## **COMPILAZIONE**

### **COMPILAZIONE**

Anno di redazione: 2005

Ente compilatore: Fondazione IRCCS Ca' Granda Ospedale Maggiore Policlinico

Nome: Pola, Francesca

Referente scientifico: Caramel, Luciano

Referente scientifico: Rovetta, Alessandro

Funzionario responsabile: Galimberti, Paolo M.

**AGGIORNAMENTO-REVISIONE [1 / 2]**

Anno di aggiornamento/revisione: 2007

Nome: Cassinelli, Daniele

Ente compilatore: Fondazione IRCCS Ca' Granda Ospedale Maggiore Policlinico

Funzionario responsabile: Galimberti, Paolo M.

**AGGIORNAMENTO-REVISIONE [2 / 2]**

Anno di aggiornamento/revisione: 2007

Nome: Rebora, Sergio

Ente compilatore: Fondazione IRCCS Ca' Granda Ospedale Maggiore Policlinico

Funzionario responsabile: Galimberti, Paolo M.