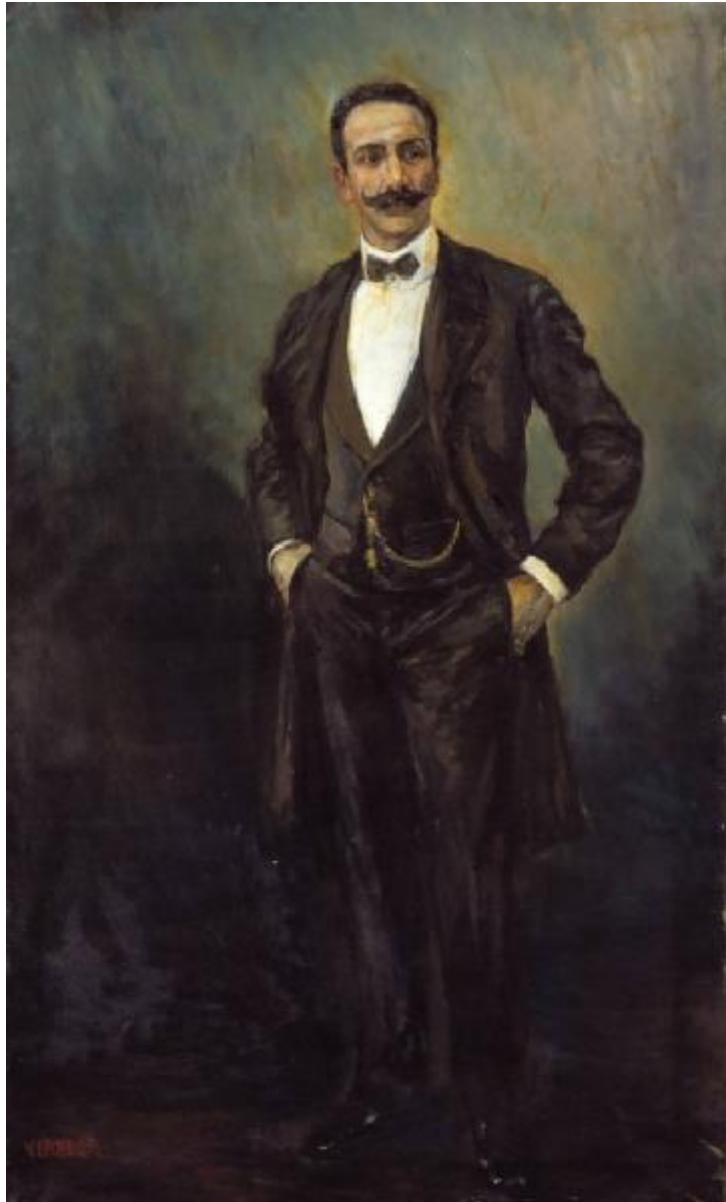


# Ritratto di Ermolao Marchetti

La Bella, Vincenzo



Link risorsa: <https://www.lombardiabeniculturali.it/opere-arte/schede/3n040-00162/>

Scheda SIRBeC: <https://www.lombardiabeniculturali.it/opere-arte/schede-complete/3n040-00162/>

## CODICI

Unità operativa: 3n040

Numero scheda: 162

Codice scheda: 3n040-00162

Tipo scheda: OA

Livello ricerca: C

### CODICE UNIVOCO

Codice regione: 03

Numero catalogo generale: 01939832

Ente schedatore: R03/ Università Cattolica del Sacro Cuore di Milano

Ente competente: S27

## OGGETTO

Categoria dell'oggetto: pittura

### OGGETTO

Definizione: dipinto

Identificazione: opera isolata

Disponibilità del bene: reale

### SOGGETTO

Categoria generale: ritratto

Identificazione: Ermolao Marchetti

Titolo: Ritratto di Ermolao Marchetti

## LOCALIZZAZIONE GEOGRAFICO-AMMINISTRATIVA

### INDICAZIONE DEL CONTENITORE FISICO

Codice del contenitore fisico: 27211

Categoria del contenitore fisico: architettura

### LOCALIZZAZIONE GEOGRAFICO-AMMINISTRATIVA ATTUALE

Stato: Italia

Regione: Lombardia

Provincia: MI

Nome provincia: Milano

### **COLLOCAZIONE SPECIFICA**

Tipologia: palazzo

Denominazione: Ospedale Maggiore Policlinico, Mangiagalli e Regina Elena - Palazzo Uffici

Indirizzo: Via Francesco Sforza, 28

## **DATI PATRIMONIALI E COLLEZIONI**

### **INVENTARIO**

#### **STIMA**

## **CRONOLOGIA**

### **CRONOLOGIA GENERICA**

Secolo: sec. XX

### **CRONOLOGIA SPECIFICA**

Da: 1930

Validità: post

A: 1930

Validità: ante

Motivazione cronologia: documentazione

## **DEFINIZIONE CULTURALE**

### **AUTORE**

Nome di persona o ente: La Bella, Vincenzo

Tipo intestazione: P

Dati anagrafici/Periodo di attività: 1872/ 1954

Motivazione dell'attribuzione: firma

### **COMMITTENZA**

Data: 1930

Circostanza: Testamento

Luogo: Milano

Nome: Ospedale Maggiore

Fonte: documentazione

## DATI TECNICI

### MATERIA E TECNICA

Materia: olio su tela

### MISURE

Unità: cm

Altezza: 200

Larghezza: 120

Specifiche: INGOMBRO: 200 x 120 x 2.5

Indicazioni sul soggetto: Ritratti: Ermolao Marchetti

## DATI ANALITICI

### ISCRIZIONI [1 / 2]

Classe di appartenenza: documentaria

Tecnica di scrittura: a pennello

Tipo di caratteri: lettere capitali

Posizione: in basso a sinistra

Trascrizione: V. LA BELLA

### ISCRIZIONI [2 / 2]

Classe di appartenenza: inventariale

Tecnica di scrittura: a pennello

Tipo di caratteri: lettere capitali

Posizione: telaio montante centrale

Trascrizione: 488 MARCHETTI

### Notizie storico-critiche

Ermolao Marchetti nacque a Finale Emilia nel 1870 ma trascorse quasi tutta la vita a Milano, dove lavorava come impiegato presso uno studio notarile. Alla sua morte, avvenuta l'8 marzo 1930, lasciò le sue sostanze divise in parti uguali all'Ospedale Maggiore e all'Istituto per la Difesa della Fanciullezza Abbandonata di Milano, con l'obbligo per le due istituzioni benefiche di versare un vitalizio allo zio materno e un altro vitalizio ad un conoscente del Marchetti che si era offerto di prendersi cura del suo cane. L'opera fu commissionata il 10 giugno 1930, presentata alla Commissione Artistica il 9 settembre e approvata dopo alcune modifiche il 7 novembre 1930.

La Bella era stato allievo di Gioacchino Toma all'Istituto di Belle Arti di Napoli e, privatamente, di Domenico Morelli e Filippo Palizzi; lavorò a lungo a Parigi e a New York come illustratore, incisore e litografo. Le sue doti di apprezzato ritrattista si colgono nel ritratto di Marchetti, la cui resa fisionomica è precisata al limite del caricaturale.

## CONSERVAZIONE

### STATO DI CONSERVAZIONE [1 / 2]

Data: 1987

Stato di conservazione: buono

Fonte: Ospedale Maggiore

### STATO DI CONSERVAZIONE [2 / 2]

Data: 2004

Stato di conservazione: buono

Fonte: Analisi diretta

## CONDIZIONE GIURIDICA E VINCOLI

### CONDIZIONE GIURIDICA

Indicazione generica: proprietà Ente sanitario

Indicazione specifica: Fondazione IRCCS Ca' Granda Ospedale Maggiore Policlinico

## FONTI E DOCUMENTI DI RIFERIMENTO

### DOCUMENTAZIONE FOTOGRAFICA

Codice univoco della risorsa: SC\_OA\_3n040-00162\_IMG-0000601058

Genere: documentazione allegata

Tipo: diapositiva colore

Autore: Giudici, Giuseppe

Data: 2004-2007

Codice identificativo: AOM

Collocazione del file nell'archivio locale: jpg ritratti

Nome del file originale: ritratti\_0488.jpg

### FONTI E DOCUMENTI [1 / 2]

Genere: documentazione esistente

Tipo: pratica

Data: 1930

Nome dell'archivio: AOM/ Testatori/ Marchetti

Posizione: 2698/1930

## **FONTI E DOCUMENTI [2 / 2]**

Genere: documentazione esistente

Tipo: pratica

Data: 1929

Nome dell'archivio: AOM/ Testatori/ Quadri e ritratti

Posizione: 2834/1929

## **BIBLIOGRAFIA [1 / 3]**

Genere: bibliografia specifica

Autore: Benefattori dell'Ospedale

Luogo di edizione: Milano

Anno di edizione: 1931

V., pp., nn.: pp. 45-46

## **BIBLIOGRAFIA [2 / 3]**

Genere: bibliografia specifica

Autore: Ospedale Maggiore

Titolo libro o rivista: Ospedale Maggiore. Ca' Granda. Ritratti moderni

Luogo di edizione: Milano

Anno di edizione: 1987

V., pp., nn.: p. 52 n. 560

V., tavv., figg.: t. 628

## **BIBLIOGRAFIA [3 / 3]**

Autore: Google Cultural Institute

Tipo fonte: Progetto "Art camera"

Luogo di edizione: Milano

Anno di edizione: 2019

Indirizzi bibliografici di rete: <https://artsandculture.google.com/asset/ritratto-di-ermolao-marchetti/zAF6qjW6qybWUQ>

## **COMPILAZIONE**

### **COMPILAZIONE**

Anno di redazione: 2005

Ente compilatore: Fondazione IRCCS Ca' Granda Ospedale Maggiore Policlinico

Nome: Pola, Francesca

Referente scientifico: Caramel, Luciano

Referente scientifico: Rovetta, Alessandro

Funzionario responsabile: Galimberti, Paolo M.

**AGGIORNAMENTO-REVISIONE [1 / 2]**

Anno di aggiornamento/revisione: 2007

Nome: Rebora, Sergio

Ente compilatore: Fondazione IRCCS Ca' Granda Ospedale Maggiore Policlinico

Funzionario responsabile: Galimberti, Paolo M.

**AGGIORNAMENTO-REVISIONE [2 / 2]**

Anno di aggiornamento/revisione: 2007

Nome: Cassinelli, Daniele

Ente compilatore: Fondazione IRCCS Ca' Granda Ospedale Maggiore Policlinico

Funzionario responsabile: Galimberti, Paolo M.