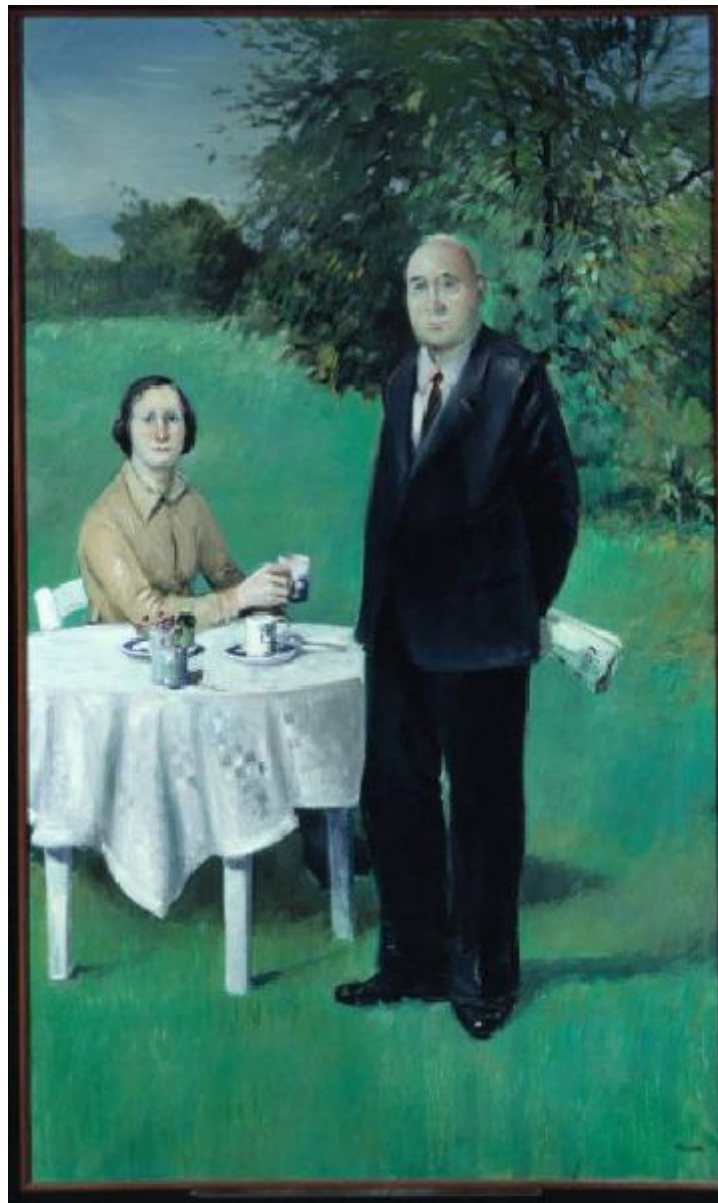


# Ritratto di Idelia Rimediotti Pazzini e Emilio Pazzini

Manara, Gianfranco



Link risorsa: <https://www.lombardiabeniculturali.it/opere-arte/schede/3n050-00009/>

Scheda SIRBeC: <https://www.lombardiabeniculturali.it/opere-arte/schede-complete/3n050-00009/>

## **CODICI**

Unità operativa: 3n050

Numero scheda: 9

Codice scheda: 3n050-00009

Tipo scheda: OA

Livello ricerca: C

### **CODICE UNIVOCO**

Codice regione: 03

Numero catalogo generale: 01940279

Ente schedatore: R03/ Università Cattolica del Sacro Cuore di Milano

Ente competente: S27

## **OGGETTO**

Categoria dell'oggetto: pittura

### **OGGETTO**

Definizione: dipinto

Identificazione: opera isolata

Disponibilità del bene: reale

### **SOGGETTO**

Categoria generale: ritratto

Identificazione: Idelia Rimediotti Pazzini e Emilio Pazzini

Titolo: Ritratto di Idelia Rimediotti Pazzini e Emilio Pazzini

## **LOCALIZZAZIONE GEOGRAFICO-AMMINISTRATIVA**

### **INDICAZIONE DEL CONTENITORE FISICO**

Codice del contenitore fisico: 27211

Categoria del contenitore fisico: architettura

### **LOCALIZZAZIONE GEOGRAFICO-AMMINISTRATIVA ATTUALE**

Stato: Italia

Regione: Lombardia

Provincia: MI

Nome provincia: Milano

### **COLLOCAZIONE SPECIFICA**

Tipologia: palazzo

Denominazione: Ospedale Maggiore Policlinico, Mangiagalli e Regina Elena - Palazzo Uffici

Indirizzo: Via Francesco Sforza, 28

## **DATI PATRIMONIALI E COLLEZIONI**

### **INVENTARIO**

#### **STIMA**

## **CRONOLOGIA**

### **CRONOLOGIA GENERICA**

Secolo: sec. XX

### **CRONOLOGIA SPECIFICA**

Da: 1974

Validità: post

A: 1977

Validità: ante

Motivazione cronologia: documentazione

## **DEFINIZIONE CULTURALE**

### **AUTORE**

Nome di persona o ente: Manara, Gianfranco

Tipo intestazione: P

Dati anagrafici/Periodo di attività: 1924/ 1993

Motivazione dell'attribuzione: firma

### **COMMITTENZA**

Data: 1974/10/24

Circostanza: Testamento

Luogo: Milano

Nome: Ospedale Maggiore

Fonte: documentazione

## DATI TECNICI

### MATERIA E TECNICA

Materia: olio su tela

### MISURE

Unità: cm

Altezza: 199

Larghezza: 119

Specifiche: INGOMBRO: 202 x 122 x 4.5

Indicazioni sul soggetto

Personaggi: Idelia Rimediotti Pazzini; Emilio Pazzini. Ritratti: figura intera. Paesaggio: giardino. Oggetti: giornale; tazzine, cucchiaio; vaso di fiori

## DATI ANALITICI

### ISCRIZIONI [1 / 2]

Classe di appartenenza: documentaria

Tecnica di scrittura: a pennello

Tipo di caratteri: corsivo

Posizione: in basso a destra

Trascrizione: Manara

### ISCRIZIONI [2 / 2]

Classe di appartenenza: documentaria

Tecnica di scrittura: a pennello

Posizione: retro, sul telaio

Trascrizione: 830 Idelia e Emilio Pazzini G. Manara

Notizie storico-critiche

Idelia Rimediotti aveva nominato erede il marito, Emilio Pazzini e, nel caso in cui lui le fosse premorto, l'Ospedale Maggiore. La benefattrice morì vedova a Varese l'1 febbraio 1973 e tutti i suoi beni vennero quindi in eredità all'Istituto.

L'incarico di eseguire il ritratto fu affidato a Manara il 24 ottobre 1974 e Leonardo Borgese, membro della Commissione Artistica, suggerì al pittore di realizzare una composizione con le due figure inserite in un paesaggio. Il bozzetto dell'opera venne presentato solo due anni dopo, nell'ottobre 1976, e fu approvato a condizione che nel quadro venisse curato maggiormente il rapporto tra le figure e lo sfondo. Il dipinto finito fu accolto nella Quadreria della Ca' Granda il 14 febbraio 1977, ma Manara fu invitato ad attenuare l'eccessivo risalto del bianco del tavolo e ad evidenziare il muro alle spalle delle figure.

## CONSERVAZIONE

### STATO DI CONSERVAZIONE [1 / 2]

Data: 1987

Stato di conservazione: buono

Fonte: Ospedale Maggiore

### STATO DI CONSERVAZIONE [2 / 2]

Data: 2004

Stato di conservazione: discreto

Indicazioni specifiche: SUPERFICIE: presenta un consistente deposito polveroso

Fonte: Analisi diretta

## CONDIZIONE GIURIDICA E VINCOLI

### CONDIZIONE GIURIDICA

Indicazione generica: proprietà Ente sanitario

Indicazione specifica: Fondazione IRCCS Ca' Granda Ospedale Maggiore Policlinico

## FONTI E DOCUMENTI DI RIFERIMENTO

### DOCUMENTAZIONE FOTOGRAFICA

Codice univoco della risorsa: SC\_OA\_3n050-00009\_IMG-0000601209

Genere: documentazione allegata

Tipo: diapositiva colore

Autore: Giudici, Giuseppe

Data: 2004-2007

Codice identificativo: AOM

Collocazione del file nell'archivio locale: jpg ritratti

Nome del file originale: ritratti\_0830.jpg

### FONTI E DOCUMENTI [1 / 7]

Genere: documentazione esistente

Tipo: pratica

Nome dell'archivio: AOM/ Testatori/ Rimediotti

Posizione: 176/1973

**FONTI E DOCUMENTI [2 / 7]**

Genere: documentazione esistente

Tipo: pratica

Foglio Carta: all. 54

Nome dell'archivio: AOM/ Testatori/ Rimediotti

Posizione: 176/1973

**FONTI E DOCUMENTI [3 / 7]**

Genere: documentazione esistente

Tipo: pratica

Nome dell'archivio: AOM/ Testatori/ Rimediotti

Posizione: 131/1981

**FONTI E DOCUMENTI [4 / 7]**

Genere: documentazione esistente

Tipo: pratica

Nome dell'archivio: AOM/ Testatori/ Rimediotti

Posizione: 954/1992

**FONTI E DOCUMENTI [5 / 7]**

Genere: documentazione esistente

Tipo: pratica

Denominazione: Verbali della Commissione Artistica

Data: 1974/10/24

Foglio Carta: all. 106

Nome dell'archivio: AOM/ Commissione artistica

Posizione: 2013/1971

**FONTI E DOCUMENTI [6 / 7]**

Genere: documentazione esistente

Tipo: pratica

Denominazione: Verbali della Commissione Artistica

Data: 1976/10/25

Foglio Carta: all. 123

Nome dell'archivio: AOM/ Commissione artistica

Posizione: 2013/1971

## **FONTI E DOCUMENTI [7 / 7]**

Genere: documentazione esistente

Tipo: pratica

Denominazione: Verbali della Commissione Artistica

Data: 1977/02/14

Nome dell'archivio: AOM/ Commissione artistica

Posizione: 14, n. 5

## **BIBLIOGRAFIA [1 / 2]**

Genere: bibliografia specifica

Autore: Mostra di ritratti

Luogo di edizione: Milano

Anno di edizione: 1977

Codice scheda bibliografia: 3n090-00035

V., pp., nn.: p.5

## **BIBLIOGRAFIA [2 / 2]**

Genere: bibliografia specifica

Autore: Ospedale Maggiore

Titolo libro o rivista: Ospedale Maggiore. Ca' Granda. Ritratti moderni

Luogo di edizione: Milano

Anno di edizione: 1987

Codice scheda bibliografia: 3n090-00039

V., pp., nn.: p.129, n.933

V., tavv., figg.: tav.1005

## **MOSTRE**

Titolo: Mostra di ritratti di benefattori dal secolo XV ai nostri giorni

Numero opera nel catalogo: p.5

Luogo, sede espositiva, data: Milano, , 1977

## **COMPILAZIONE**

### **COMPILAZIONE**

Anno di redazione: 2005

Ente compilatore: Fondazione IRCCS Ca' Granda Ospedale Maggiore Policlinico

Nome: Vianello, Marco

Referente scientifico: Caramel, Luciano

Referente scientifico: Rovetta, Alessandro

Funzionario responsabile: Galimberti, Paolo M.

**AGGIORNAMENTO-REVISIONE [1 / 2]**

Anno di aggiornamento/revisione: 2007

Nome: Cassinelli, Daniele

Ente compilatore: Fondazione IRCCS Ca' Granda Ospedale Maggiore Policlinico

Funzionario responsabile: Galimberti, Paolo M.

**AGGIORNAMENTO-REVISIONE [2 / 2]**

Anno di aggiornamento/revisione: 2007

Nome: Rebora, Sergio

Ente compilatore: Fondazione IRCCS Ca' Granda Ospedale Maggiore Policlinico

Funzionario responsabile: Galimberti, Paolo M.