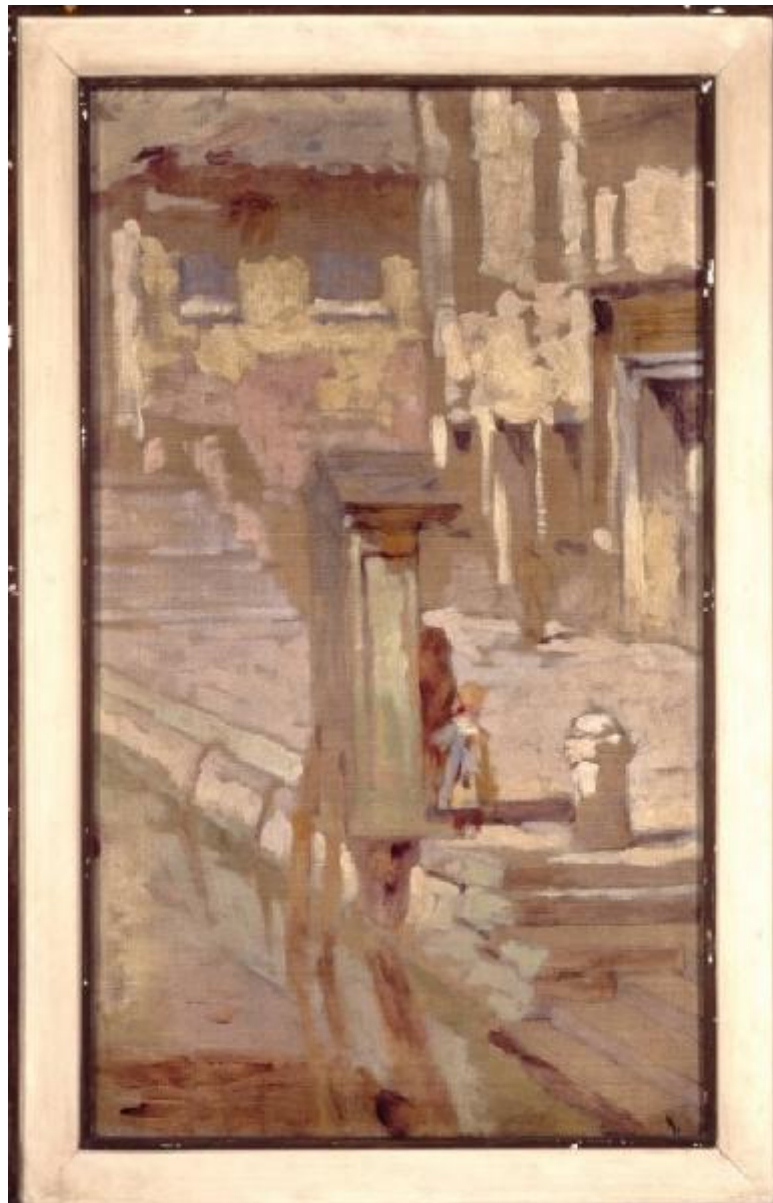


Cappelletta a Venezia

Rapetti, Camillo



Link risorsa: <https://www.lombardiabeniculturali.it/opere-arte/schede/3n050-00086/>

Scheda SIRBeC: <https://www.lombardiabeniculturali.it/opere-arte/schede-complete/3n050-00086/>

CODICI

Unità operativa: 3n050

Numero scheda: 86

Codice scheda: 3n050-00086

Tipo scheda: OA

Livello ricerca: C

CODICE UNIVOCO

Codice regione: 03

Numero catalogo generale: 01940061

Ente schedatore: R03/ Università Cattolica del Sacro Cuore di Milano

Ente competente: S27

OGGETTO

Categoria dell'oggetto: pittura

OGGETTO

Definizione: dipinto

Identificazione: opera isolata

Disponibilità del bene: reale

SOGGETTO

Categoria generale: veduta

Identificazione: Cappelletta a Venezia

Titolo: Cappelletta a Venezia

LOCALIZZAZIONE GEOGRAFICO-AMMINISTRATIVA

INDICAZIONE DEL CONTENITORE FISICO

Codice del contenitore fisico: 27211

Categoria del contenitore fisico: architettura

LOCALIZZAZIONE GEOGRAFICO-AMMINISTRATIVA ATTUALE

Stato: Italia

Regione: Lombardia

Provincia: MI

Nome provincia: Milano

COLLOCAZIONE SPECIFICA

Tipologia: palazzo

Denominazione: Ospedale Maggiore Policlinico, Mangiagalli e Regina Elena - Palazzo Uffici

Indirizzo: Via Francesco Sforza, 28

DATI PATRIMONIALI E COLLEZIONI

INVENTARIO

STIMA [1 / 3]

STIMA [2 / 3]

STIMA [3 / 3]

CRONOLOGIA

CRONOLOGIA GENERICA

Secolo: secc. XIX/ XX

Frazione di secolo: fine/inizio

CRONOLOGIA SPECIFICA

Da: 1890

Validità: post

A: 1910

Validità: ante

Motivazione cronologia: analisi stilistica

DEFINIZIONE CULTURALE

AUTORE

Ruolo: esecutore

Nome di persona o ente: Rapetti, Camillo

Tipo intestazione: P

Dati anagrafici/Periodo di attività: 1859/ 1929

Motivazione dell'attribuzione: documentazione

DATI TECNICI

MATERIA E TECNICA

Materia: olio su tela

MISURE

Unità: cm

Altezza: 75

Larghezza: 45

Specifiche: INGOMBRO: 87 x 56.8 x 3

Indicazioni sul soggetto: Architetture: cappella votiva. Veduta: ripa veneziana. Figure: donna; bambina

DATI ANALITICI

ISCRIZIONI [1 / 3]

Classe di appartenenza: inventariale

Tecnica di scrittura: a pastello

Posizione: retro, sul telaio, in alto a destra

Trascrizione: R 109

ISCRIZIONI [2 / 3]

Classe di appartenenza: documentaria

Tecnica di scrittura: a penna

Posizione: retro, sul telaio, in alto, su etichetta

Trascrizione: Proprietà/ Rapetti 21

ISCRIZIONI [3 / 3]

Classe di appartenenza: inventariale

Tecnica di scrittura: a matita

Posizione: retro, sul telaio, a sinistra, in alto

Trascrizione: 13

Notizie storico-critiche

Dalle poche opere conosciute, quella di Camillo Rapetti risulta una personalità eclettica, incline ad accogliere influenze cremoniane, specie negli acquerelli e nelle acquaforti, mentre negli oli si avvicina a G. Barbaglia, F. Filippini ed E. Gignous. Allievo a Brera di Giuseppe Bertini, ma aggiornato anche sulla pittura francese e inglese grazie ai numerosi soggiorni all'estero, è stato per quarant'anni titolare di una cattedra presso l'Accademia milanese. I soggetti da lui trattati sono per lo più figure di ragazze e bambini, sia ad acquerello sia a olio, paesaggi, per lo più di piccolo formato, scene di genere, con soggetti accattivanti di bambini e animali o scorci di Milano. Attorno al 1880 diverse sue opere furono acquistate o commissionate da Vittore Grubicy.

Fu anche decoratore e frescante, come testimoniano i bozzetti delle Raccolte dell'Ospedale Maggiore relativi al perduto

ciclo decorativo per la chiesa ospedaliera dell'Annunciata. L'opera è entrata nelle collezioni ospedaliere nel 1942.

CONSERVAZIONE

STATO DI CONSERVAZIONE

Data: 2003

Stato di conservazione: discreto

Indicazioni specifiche: SUPERFICIE: presenta un consistente deposito polveroso

Fonte: Analisi diretta

CONDIZIONE GIURIDICA E VINCOLI

CONDIZIONE GIURIDICA

Indicazione generica: proprietà Ente sanitario

Indicazione specifica: Fondazione IRCCS Ca' Granda Ospedale Maggiore Policlinico

FONTI E DOCUMENTI DI RIFERIMENTO

DOCUMENTAZIONE FOTOGRAFICA

Codice univoco della risorsa: SC_OA_3n050-00086_IMG-0000600049

Genere: documentazione allegata

Tipo: diapositiva colore

Autore: Giudici, Giuseppe

Data: 2004-2007

Codice identificativo: AOM

Collocazione del file nell'archivio locale: jpg ritratti

Nome del file originale: rapetti_0109.jpg

FONTI E DOCUMENTI [1 / 5]

Genere: documentazione esistente

Tipo: pratica

Data: 1937

Nome dell'archivio: AOM/ Donazioni/ Orsi Rapetti

Posizione: 6478/1937

FONTI E DOCUMENTI [2 / 5]

Genere: documentazione esistente

Tipo: pratica

Data: 1942

Nome dell'archivio: AOM/ Donazioni/ Orsi Rapetti

Posizione: 12115/1942

FONTI E DOCUMENTI [3 / 5]

Genere: documentazione esistente

Tipo: pratica

Data: 1948

Nome dell'archivio: AOM/ Donazioni/ Orsi Rapetti

Posizione: 3345/1948

FONTI E DOCUMENTI [4 / 5]

Genere: documentazione esistente

Tipo: pratica

Data: 1953

Nome dell'archivio: AOM/ Donazioni/ Orsi Rapetti

Posizione: 1204/1953

FONTI E DOCUMENTI [5 / 5]

Genere: documentazione esistente

Tipo: pratica

Data: 1965

Nome dell'archivio: AOM/ Donazioni/ Orsi Rapetti

Posizione: 872/1965

BIBLIOGRAFIA

Genere: bibliografia specifica

Autore: Ospedale Maggiore

Titolo libro o rivista: Ospedale Maggiore. Ca' Granda. Collezioni diverse

Luogo di edizione: Milano

Anno di edizione: 1988

Codice scheda bibliografia: 3n090-00040

V., pp., nn.: p.247, n.R63

V., tavv., figg.: tav.64

COMPILAZIONE

COMPILAZIONE

Anno di redazione: 2005

Ente compilatore: Fondazione IRCCS Ca' Granda Ospedale Maggiore Policlinico

Nome: Vianello, Marco

Referente scientifico: Caramel, Luciano

Referente scientifico: Rovetta, Alessandro

Funzionario responsabile: Galimberti, Paolo M.

AGGIORNAMENTO-REVISIONE [1 / 2]

Anno di aggiornamento/revisione: 2007

Nome: Cassinelli, Daniele

Ente compilatore: Fondazione IRCCS Ca' Granda Ospedale Maggiore Policlinico

Funzionario responsabile: Galimberti, Paolo M.

AGGIORNAMENTO-REVISIONE [2 / 2]

Anno di aggiornamento/revisione: 2007

Nome: Reborà, Sergio

Ente compilatore: Fondazione IRCCS Ca' Granda Ospedale Maggiore Policlinico

Funzionario responsabile: Galimberti, Paolo M.