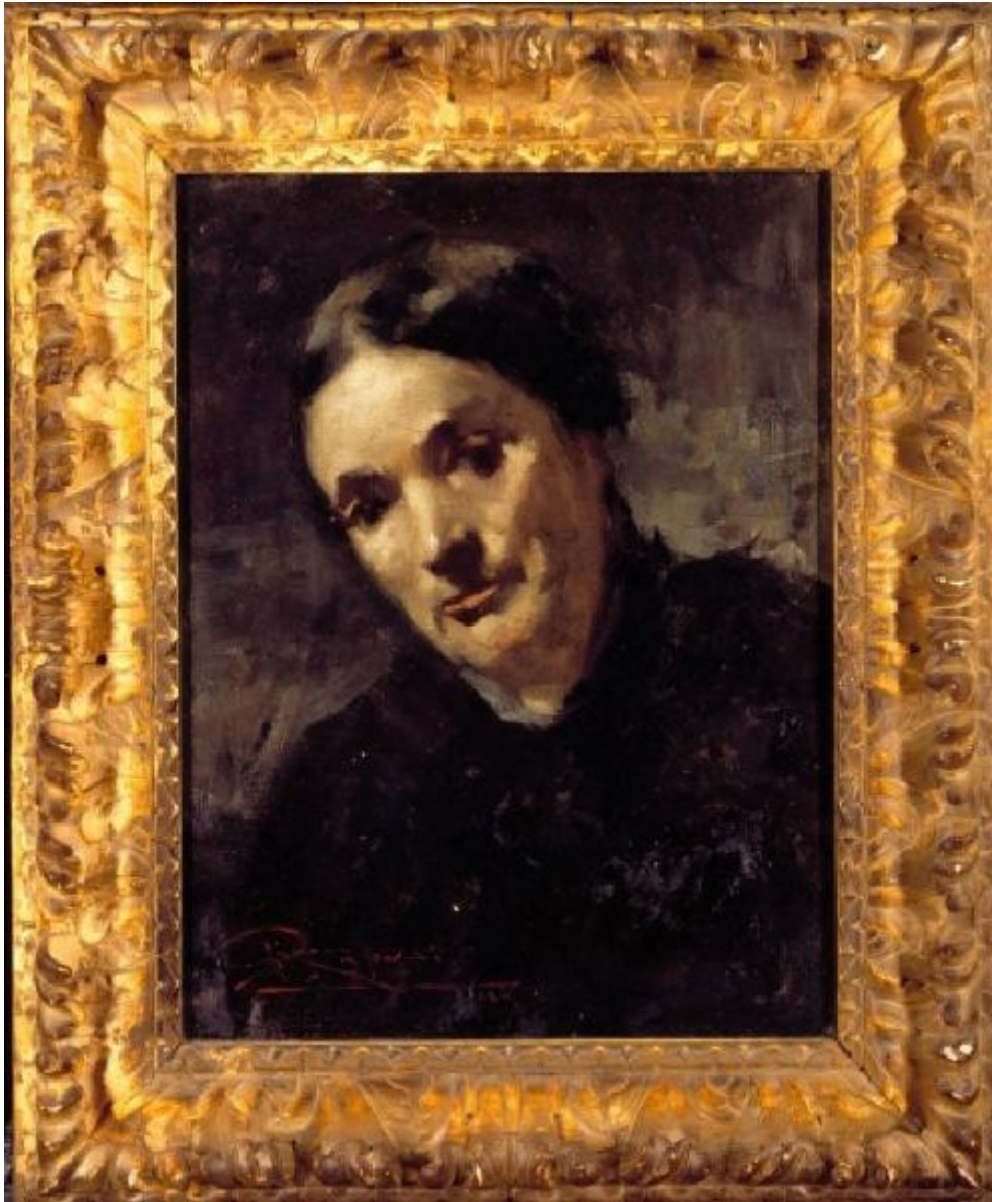


## Ritratto della madre

Rapetti, Camillo



Link risorsa: <https://www.lombardiabeniculturali.it/opere-arte/schede/3n050-00088/>

Scheda SIRBeC: <https://www.lombardiabeniculturali.it/opere-arte/schede-complete/3n050-00088/>

## **CODICI**

Unità operativa: 3n050

Numero scheda: 88

Codice scheda: 3n050-00088

Tipo scheda: OA

Livello ricerca: C

### **CODICE UNIVOCO**

Codice regione: 03

Numero catalogo generale: 01940022

Ente schedatore: R03/ Università Cattolica del Sacro Cuore di Milano

Ente competente: S27

## **OGGETTO**

Categoria dell'oggetto: pittura

### **OGGETTO**

Definizione: dipinto

Identificazione: opera isolata

Disponibilità del bene: reale

### **SOGGETTO**

Categoria generale: ritratto

Identificazione: Augusta Bieckl Rapetti

Titolo: Ritratto della madre

## **LOCALIZZAZIONE GEOGRAFICO-AMMINISTRATIVA**

### **INDICAZIONE DEL CONTENITORE FISICO**

Codice del contenitore fisico: 27211

Categoria del contenitore fisico: architettura

### **LOCALIZZAZIONE GEOGRAFICO-AMMINISTRATIVA ATTUALE**

Stato: Italia

Regione: Lombardia

Provincia: MI

Nome provincia: Milano

### **COLLOCAZIONE SPECIFICA**

Tipologia: palazzo

Denominazione: Ospedale Maggiore Policlinico, Mangiagalli e Regina Elena - Palazzo Uffici

Indirizzo: Via Francesco Sforza, 28

## **DATI PATRIMONIALI E COLLEZIONI**

### **INVENTARIO**

**STIMA [1 / 3]**

**STIMA [2 / 3]**

**STIMA [3 / 3]**

## **CRONOLOGIA**

### **CRONOLOGIA GENERICA**

Secolo: sec. XIX

### **CRONOLOGIA SPECIFICA**

Da: 1884

Validità: post

A: 1884

Validità: ante

Motivazione cronologia: data

## **DEFINIZIONE CULTURALE**

### **AUTORE**

Ruolo: esecutore

Nome di persona o ente: Rapetti, Camillo

Tipo intestazione: P

Dati anagrafici/Periodo di attività: 1859/ 1929

Motivazione dell'attribuzione: firma

## **DATI TECNICI**

## **MATERIA E TECNICA**

Materia: olio su tela

## **MISURE**

Unità: cm

Altezza: 52

Larghezza: 39

Specifiche: INGOMBRO: 69.5 x 57 x 3

Indicazioni sul soggetto: Figure umane: donna anziana

## **DATI ANALITICI**

### **ISCRIZIONI [1 / 6]**

Classe di appartenenza: documentaria

Tecnica di scrittura: a pennello

Posizione: in basso a sinistra

Trascrizione: Rapetti/1884

### **ISCRIZIONI [2 / 6]**

Classe di appartenenza: inventariale

Tecnica di scrittura: a matita

Posizione: retro, cornice, a destra

Trascrizione: R/ 54

### **ISCRIZIONI [3 / 6]**

Classe di appartenenza: inventariale

Tecnica di scrittura: a matita

Posizione: retro, cornice, a sinistra

Trascrizione: Rapetti/ 54

### **ISCRIZIONI [4 / 6]**

Classe di appartenenza: inventariale

Tecnica di scrittura: timbro a inchiostro

Posizione: retro, fodera, su etichetta

Trascrizione: Ospedale Maggiore di Milano - Archivio e Quadreria

### **ISCRIZIONI [5 / 6]**

Classe di appartenenza: inventariale

Tecnica di scrittura: a matita

Posizione: retro, fodera, in alto

Trascrizione: 54

### **ISCRIZIONI [6 / 6]**

Classe di appartenenza: inventariale

Tecnica di scrittura: a matita

Posizione: retro, fodera, in basso

Trascrizione: R 54

Notizie storico-critiche

Dalle poche opere conosciute, quella di Camillo Rapetti risulta una personalità eclettica, incline ad accogliere influenze cremoniane, specie negli acquerelli e nelle acquaforti, mentre negli oli si avvicina a G. Barbaglia, F. Filippini ed E. Gignous. Allievo a Brera di Giuseppe Bertini, ma aggiornato anche sulla pittura francese e inglese grazie ai numerosi soggiorni all'estero, è stato per quarant'anni titolare di una cattedra presso l'Accademia milanese. I soggetti da lui trattati sono per lo più figure di ragazze e bambini, sia ad acquerello sia a olio, paesaggi, per lo più di piccolo formato, scene di genere, con soggetti accattivanti di bambini e animali o scorci di Milano. Attorno al 1880 diverse sue opere furono acquistate o commissionate da Vittore Grubicy.

Fu anche decoratore e frescante, come testimoniano i bozzetti delle Raccolte dell'Ospedale Maggiore relativi al perduto ciclo decorativo per la chiesa ospedaliera dell'Annunciata. Il dipinto è pervenuto con la donazione di Irene Orsi Rapetti, nel 1938.

## **CONSERVAZIONE**

### **STATO DI CONSERVAZIONE**

Data: 2003

Stato di conservazione: buono

Fonte: Analisi diretta

## **CONDIZIONE GIURIDICA E VINCOLI**

### **CONDIZIONE GIURIDICA**

Indicazione generica: proprietà Ente sanitario

Indicazione specifica: Fondazione IRCCS Ca' Granda Ospedale Maggiore Policlinico

## **FONTI E DOCUMENTI DI RIFERIMENTO**

### **DOCUMENTAZIONE FOTOGRAFICA**

Codice univoco della risorsa: SC\_OA\_3n050-00088\_IMG-0000600051

Genere: documentazione allegata

Tipo: diapositiva colore

Autore: Giudici, Giuseppe

Data: 2004-2007

Codice identificativo: AOM

Collocazione del file nell'archivio locale: jpg ritratti

Nome del file originale: rapetti\_0054.jpg

**FONTI E DOCUMENTI [1 / 6]**

Genere: documentazione esistente

Tipo: pratica

Data: 1930/1938

Nome dell'archivio: AOM/ Donazioni/ Orsi Rapetti

Posizione: 2703/1930

**FONTI E DOCUMENTI [2 / 6]**

Genere: documentazione esistente

Tipo: pratica

Data: 1937

Nome dell'archivio: AOM/ Donazioni/ Orsi Rapetti

Posizione: 6478/1937

**FONTI E DOCUMENTI [3 / 6]**

Genere: documentazione esistente

Tipo: pratica

Data: 1942

Nome dell'archivio: AOM/ Donazioni/ Orsi Rapetti

Posizione: 12115/1942

**FONTI E DOCUMENTI [4 / 6]**

Genere: documentazione esistente

Tipo: pratica

Data: 1948

Nome dell'archivio: AOM/ Donazioni/ Orsi Rapetti

Posizione: 3345/1948

**FONTI E DOCUMENTI [5 / 6]**

Genere: documentazione esistente

Tipo: pratica

Data: 1953

Nome dell'archivio: AOM/ Donazioni/ Orsi Rapetti

Posizione: 1204/1953

### **FONTI E DOCUMENTI [6 / 6]**

Genere: documentazione esistente

Tipo: pratica

Data: 1965

Nome dell'archivio: AOM/ Donazioni/ Orsi Rapetti

Posizione: 872/1965

### **BIBLIOGRAFIA**

Genere: bibliografia specifica

Autore: Ospedale Maggiore

Titolo libro o rivista: Ospedale Maggiore. Ca' Granda. Collezioni diverse

Luogo di edizione: Milano

Anno di edizione: 1988

Codice scheda bibliografia: 3n090-00040

V., pp., nn.: p.247, n.R65

V., tavv., figg.: tav.65

## **COMPILAZIONE**

### **COMPILAZIONE**

Anno di redazione: 2005

Ente compilatore: Fondazione IRCCS Ca' Granda Ospedale Maggiore Policlinico

Nome: Vianello, Marco

Referente scientifico: Caramel, Luciano

Referente scientifico: Rovetta, Alessandro

Funzionario responsabile: Galimberti, Paolo M.

### **AGGIORNAMENTO-REVISIONE [1 / 2]**

Anno di aggiornamento/revisione: 2007

Nome: Cassinelli, Daniele

Ente compilatore: Fondazione IRCCS Ca' Granda Ospedale Maggiore Policlinico

Funzionario responsabile: Galimberti, Paolo M.

**AGGIORNAMENTO-REVISIONE [2 / 2]**

Anno di aggiornamento/revisione: 2007

Nome: Rebora, Sergio

Ente compilatore: Fondazione IRCCS Ca' Granda Ospedale Maggiore Policlinico

Funzionario responsabile: Galimberti, Paolo M.