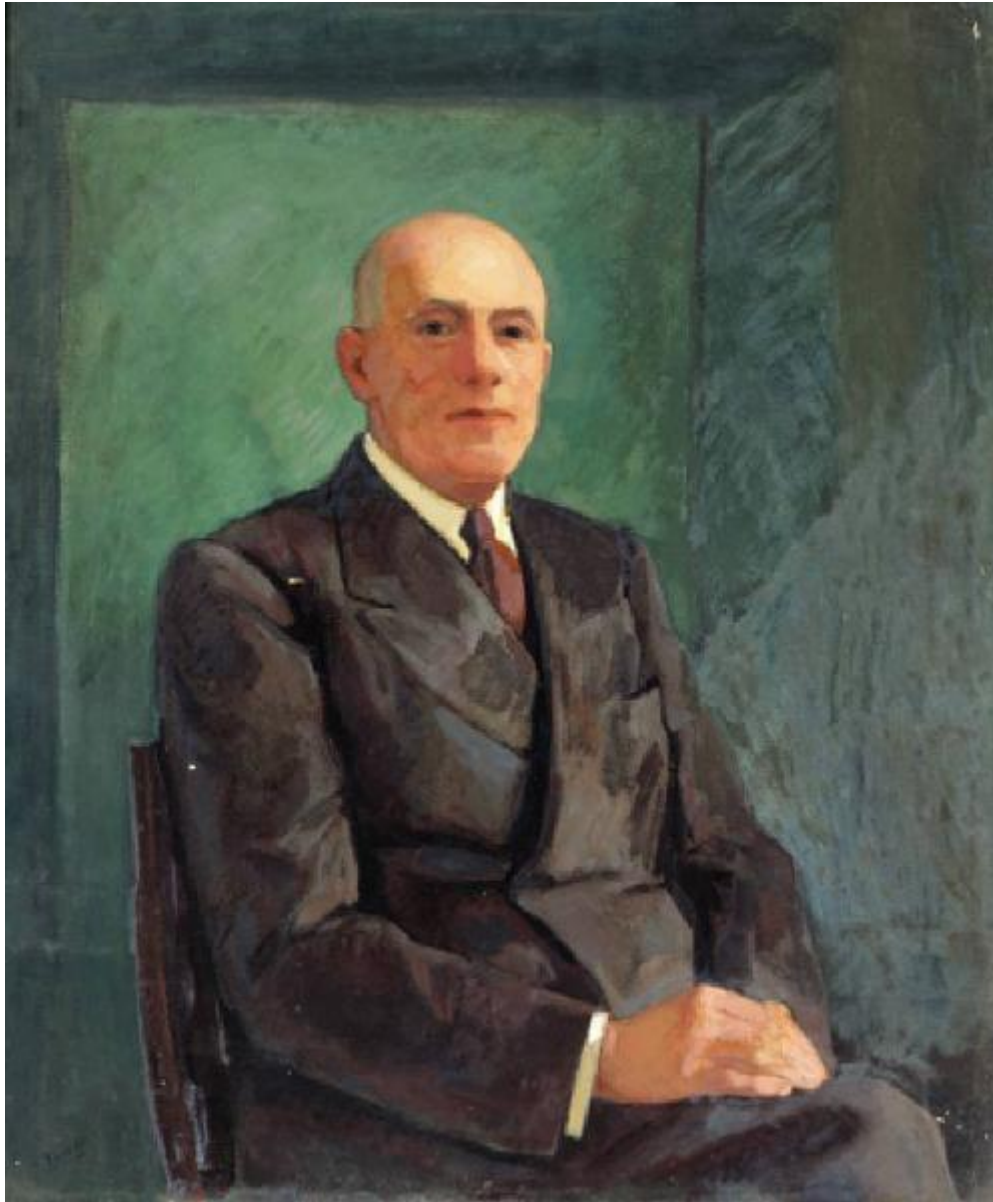


Ritratto di Edoardo Azeglio Vicini

Varese, Carlo



Link risorsa: <https://www.lombardiabeniculturali.it/opere-arte/schede/3n050-00227/>

Scheda SIRBeC: <https://www.lombardiabeniculturali.it/opere-arte/schede-complete/3n050-00227/>

CODICI

Unità operativa: 3n050

Numero scheda: 227

Codice scheda: 3n050-00227

Tipo scheda: OA

Livello ricerca: C

CODICE UNIVOCO

Codice regione: 03

Numero catalogo generale: 01940234

Ente schedatore: R03/ Università Cattolica del Sacro Cuore di Milano

Ente competente: S27

OGGETTO

Categoria dell'oggetto: pittura

OGGETTO

Definizione: dipinto

Identificazione: opera isolata

Disponibilità del bene: reale

SOGGETTO

Categoria generale: ritratto

Identificazione: Edoardo Azeglio Vicini

Titolo: Ritratto di Edoardo Azeglio Vicini

LOCALIZZAZIONE GEOGRAFICO-AMMINISTRATIVA

INDICAZIONE DEL CONTENITORE FISICO

Codice del contenitore fisico: 27211

Categoria del contenitore fisico: architettura

LOCALIZZAZIONE GEOGRAFICO-AMMINISTRATIVA ATTUALE

Stato: Italia

Regione: Lombardia

Provincia: MI

Nome provincia: Milano

COLLOCAZIONE SPECIFICA

Tipologia: palazzo

Denominazione: Ospedale Maggiore Policlinico, Mangiagalli e Regina Elena - Palazzo Uffici

Indirizzo: Via Francesco Sforza, 28

DATI PATRIMONIALI E COLLEZIONI

INVENTARIO

STIMA

CRONOLOGIA

CRONOLOGIA GENERICA

Secolo: sec. XX

CRONOLOGIA SPECIFICA

Da: 1946

Validità: post

A: 1946

Validità: ante

Motivazione cronologia: documentazione

DEFINIZIONE CULTURALE

AUTORE

Nome di persona o ente: Varese, Carlo

Tipo intestazione: P

Dati anagrafici/Periodo di attività: 1903/ 1977

Motivazione dell'attribuzione: firma

COMMITTENZA

Data: 1946/01/16

Circostanza: Testamento

Luogo: Milano

Nome: Ospedale Maggiore

Fonte: documentazione

DATI TECNICI

MATERIA E TECNICA

Materia: olio su tela

MISURE

Unità: cm

Altezza: 90

Larghezza: 75

Specifiche: INGOMBRO: 90 x 75 x 2

Indicazioni sul soggetto: Personaggi: Edoardo Azeglio Vicini. Ritratti: mezza figura. Abbigliamento: doppiopetto

DATI ANALITICI

ISCRIZIONI [1 / 3]

Classe di appartenenza: documentaria

Tecnica di scrittura: a pennello

Posizione: in basso a sinistra

Trascrizione: Varese

ISCRIZIONI [2 / 3]

Classe di appartenenza: documentaria

Tecnica di scrittura: a pennello

Posizione: retro, sulla tela

Trascrizione: Ritratto del sig. Edoardo Vicini/ Carlo Varese

ISCRIZIONI [3 / 3]

Classe di appartenenza: inventariale

Tecnica di scrittura: a pennello

Posizione: retro, sulla tela

Trascrizione: 669

Notizie storico-critiche

Proprietario di un'officina per la lavorazione del ferro battuto e artigiano dotato di grande sensibilità artistica, Edoardo Vicini era solito offrire in dono agli amici gli oggetti migliori che riusciva a forgiare, rifiutando la possibilista di sicuri guadagni. Nato a Milano il 14 marzo 1874, si spense nella sua città natale il 13 giugno 1942, istituendo erede il fratello e legando all'Ospedale Maggiore la casa che possedeva in via Canonica. Il testamento olografo fu redatto nel gennaio precedente la morte.

Il ritratto commemorativo fu affidato a Carlo Varese il 16 gennaio 1946. Il 17 giugno successivo il dipinto finito entrava nelle collezioni della Ca' Granda.

Principalmente dedito alla pittura di paesaggio, Varese si è servito in quest'opera di tinte sobrie e toni spenti e di una definizione dei volumi di sapore vagamente cézanniano.

CONSERVAZIONE

STATO DI CONSERVAZIONE [1 / 2]

Data: 1987

Stato di conservazione: discreto

Fonte: Ospedale Maggiore

STATO DI CONSERVAZIONE [2 / 2]

Data: 2004

Stato di conservazione: discreto

Indicazioni specifiche: SUPERFICIE: presenta un consistente deposito polveroso

Fonte: Analisi diretta

CONDIZIONE GIURIDICA E VINCOLI

CONDIZIONE GIURIDICA

Indicazione generica: proprietà Ente sanitario

Indicazione specifica: Fondazione IRCCS Ca' Granda Ospedale Maggiore Policlinico

FONTI E DOCUMENTI DI RIFERIMENTO

DOCUMENTAZIONE FOTOGRAFICA

Codice univoco della risorsa: SC_OA_3n050-00227_IMG-0000601326

Genere: documentazione allegata

Tipo: diapositiva colore

Autore: Giudici, Giuseppe

Data: 2004-2007

Codice identificativo: AOM

Collocazione del file nell'archivio locale: jpg ritratti

Nome del file originale: ritratti_0669.jpg

FONTI E DOCUMENTI [1 / 3]

Genere: documentazione esistente

Tipo: pratica

Nome dell'archivio: AOM/ Testatori/ Quadri e ritratti

Posizione: 34/1946

FONTI E DOCUMENTI [2 / 3]

Genere: documentazione esistente

Tipo: pratica

Nome dell'archivio: AOM/ Testatori/ Vicini

Posizione: 8048/1942

FONTI E DOCUMENTI [3 / 3]

Genere: documentazione esistente

Tipo: atto notarile

Autore: Notari Guido

Data: 1942/08/10

Foglio Carta: all. 51

Nome dell'archivio: AOM/ Testatori/ Vicini

Posizione: 8048/1942

BIBLIOGRAFIA [1 / 3]

Genere: bibliografia specifica

Autore: Benefattori dell'Ospedale

Luogo di edizione: Milano

Anno di edizione: 1947

V., pp., nn.: pp.57-58

BIBLIOGRAFIA [2 / 3]

Genere: bibliografia specifica

Autore: Ospedale Maggiore

Titolo libro o rivista: Ospedale Maggiore. Ca' Granda. Ritratti moderni

Luogo di edizione: Milano

Anno di edizione: 1987

Codice scheda bibliografia: 3n090-00039

V., pp., nn.: p.101, n.792

V., tavv., figg.: tav.865

BIBLIOGRAFIA [3 / 3]

Autore: Google Cultural Institute

Tipo fonte: Progetto "Art camera"

Luogo di edizione: Milano

Anno di edizione: 2019

Indirizzi bibliografici di rete: <https://artsandculture.google.com/asset/ritratto-di-edoardo-azeglio-vicini/fwHz0RNxsrbobg>

COMPILAZIONE

COMPILAZIONE

Anno di redazione: 2005

Ente compilatore: Fondazione IRCCS Ca' Granda Ospedale Maggiore Policlinico

Nome: Vianello, Marco

Referente scientifico: Caramel, Luciano

Referente scientifico: Rovetta, Alessandro

Funzionario responsabile: Galimberti, Paolo M.

AGGIORNAMENTO-REVISIONE [1 / 2]

Anno di aggiornamento/revisione: 2007

Nome: Rebora, Sergio

Ente compilatore: Fondazione IRCCS Ca' Granda Ospedale Maggiore Policlinico

Funzionario responsabile: Galimberti, Paolo M.

AGGIORNAMENTO-REVISIONE [2 / 2]

Anno di aggiornamento/revisione: 2007

Nome: Cassinelli, Daniele

Ente compilatore: Fondazione IRCCS Ca' Granda Ospedale Maggiore Policlinico

Funzionario responsabile: Galimberti, Paolo M.