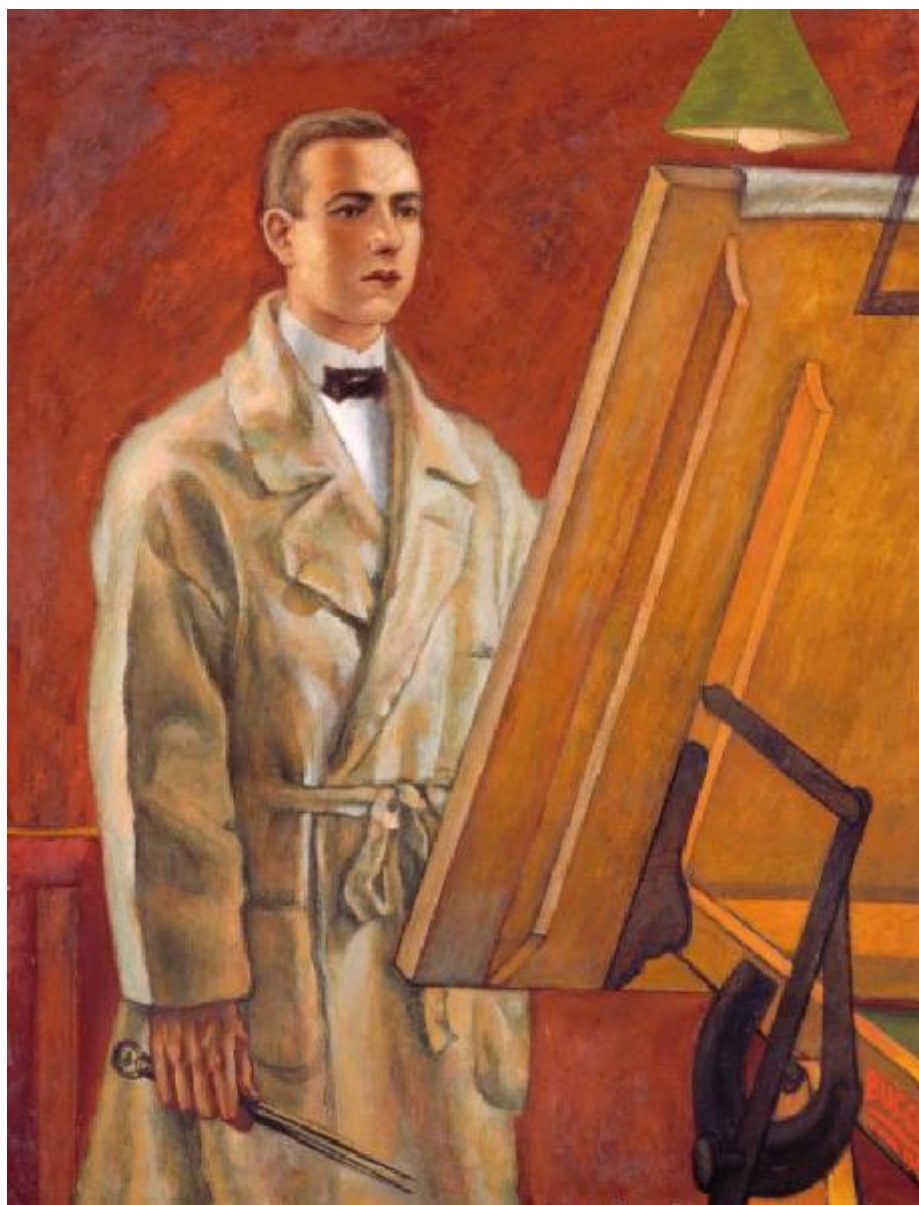


Ritratto di Ernesto Eliseo Fumagalli

Bucci, Anselmo



Link risorsa: <https://www.lombardiabeniculturali.it/opere-arte/schede/3n050-00251/>

Scheda SIRBeC: <https://www.lombardiabeniculturali.it/opere-arte/schede-complete/3n050-00251/>

CODICI

Unità operativa: 3n050

Numero scheda: 251

Codice scheda: 3n050-00251

Tipo scheda: OA

Livello ricerca: C

CODICE UNIVOCO

Codice regione: 03

Numero catalogo generale: 01940163

Ente schedatore: R03/ Università Cattolica del Sacro Cuore di Milano

Ente competente: S27

OGGETTO

Categoria dell'oggetto: pittura

OGGETTO

Definizione: dipinto

Identificazione: opera isolata

Disponibilità del bene: reale

SOGGETTO

Categoria generale: ritratto

Identificazione: Ernesto Eliseo Fumagalli

Titolo: Ritratto di Ernesto Eliseo Fumagalli

LOCALIZZAZIONE GEOGRAFICO-AMMINISTRATIVA

INDICAZIONE DEL CONTENITORE FISICO

Codice del contenitore fisico: 27497

Categoria del contenitore fisico: architettura

LOCALIZZAZIONE GEOGRAFICO-AMMINISTRATIVA ATTUALE

Stato: Italia

Regione: Lombardia

Provincia: MI

Nome provincia: Milano

COLLOCAZIONE SPECIFICA

Tipologia: padiglione

Qualificazione: ospedaliero

Denominazione: Ospedale Maggiore Policlinico, Mangiagalli e Regina Elena - Padiglione Alfieri

Indirizzo: Via Francesco Sforza, 35

DATI PATRIMONIALI E COLLEZIONI

INVENTARIO

STIMA

CRONOLOGIA

CRONOLOGIA GENERICA

Secolo: sec. XX

CRONOLOGIA SPECIFICA

Da: 1949

Validità: post

A: 1949

Validità: ante

Motivazione cronologia: data

DEFINIZIONE CULTURALE

AUTORE

Nome di persona o ente: Bucci, Anselmo

Tipo intestazione: P

Dati anagrafici/Periodo di attività: 1887/ 1955

Motivazione dell'attribuzione: firma

COMMITTENZA

Data: 1948/03/08

Circostanza: Testamento

Luogo: Milano

Nome: Ospedale Maggiore

Fonte: documentazione

DATI TECNICI

MATERIA E TECNICA

Materia: olio su tela

MISURE

Unità: cm

Altezza: 130.5

Larghezza: 100

Specifiche: INGOMBRO: 130.5 x 100 x 1.5

Indicazioni sul soggetto

Personaggi: Ernesto Eliseo Fumagalli. Ritratti: mezza figura. Oggetti: tavolo con tecnigrafo; riga, squadra, goniometro; lampada

DATI ANALITICI

ISCRIZIONI [1 / 3]

Classe di appartenenza: inventariale

Tecnica di scrittura: a pennello

Posizione: retro, sul telaio

Trascrizione: 724

ISCRIZIONI [2 / 3]

Classe di appartenenza: documentaria

Tecnica di scrittura: a pennello

Tipo di caratteri: corsivo

Posizione: in basso a destra

Trascrizione: Bucci/ Monza 1949

ISCRIZIONI [3 / 3]

Classe di appartenenza: documentaria

Tecnica di scrittura: a pennello

Posizione: retro, sulla tela

Trascrizione: 1949 A. Bucci/ architetto/ Ernesto Fumagalli

Notizie storico-critiche

Nella seduta dell'8 marzo 1948 la Commissione Artistica assegnò il ritratto ad Anselmo Bucci stabilendo un compenso di 75.000 lire. Il segretario fu incaricato di fornire al pittore le informazioni necessarie per una conveniente ambientazione del personaggio. Il 7 ottobre 1948 fu approvato il bozzetto a colori presentato da Bucci, con l'avvertimento che "la tavoletta in primo piano davanti al ritrattato assume un po' troppa importanza". Il quadro finito è approvato il 30 giugno 1949 "a condizione che l'artista corregga la mano" del personaggio.

Il ritratto fu eseguito utilizzando come documentazione iconografica una foto tessera ancora conservata nell'Archivio dell'Ospedale. Il dipinto è un'opera tarda del pittore e presenta una certa rigidità sia nella composizione sia nel disegno che, un po' forzatamente, alludono alla professione del benefattore e ne riproducono i lineamenti con precisione analitica; una continuità stilistica con le sue esperienze pittoriche degli anni Trenta è evidente nell'uso di colori caldi e contrastanti.

CONSERVAZIONE

STATO DI CONSERVAZIONE

Data: 2004

Stato di conservazione: discreto

Indicazioni specifiche: SUPERFICIE: presenta un consistente deposito polveroso

Fonte: Analisi diretta

CONDIZIONE GIURIDICA E VINCOLI

CONDIZIONE GIURIDICA

Indicazione generica: proprietà Ente sanitario

Indicazione specifica: Fondazione IRCCS Ca' Granda Ospedale Maggiore Policlinico

FONTI E DOCUMENTI DI RIFERIMENTO

DOCUMENTAZIONE FOTOGRAFICA

Codice univoco della risorsa: SC_OA_3n050-00251_IMG-0000601349

Genere: documentazione allegata

Tipo: diapositiva colore

Autore: Giudici, Giuseppe

Data: 2004-2007

Codice identificativo: AOM

Collocazione del file nell'archivio locale: jpg ritratti

Nome del file originale: ritratti_0724.jpg

FONTI E DOCUMENTI [1 / 4]

Genere: documentazione esistente

Tipo: pratica

Denominazione: Verbali della Commissione Artistica

Data: 1949/06/30

Nome dell'archivio: AOM/ Commissione artistica

Posizione: 14, n. 4

FONTI E DOCUMENTI [2 / 4]

Genere: documentazione esistente

Tipo: pratica

Nome dell'archivio: AOM/ Testatori/ Quadri e ritratti

Posizione: 793/1948

FONTI E DOCUMENTI [3 / 4]

Genere: documentazione esistente

Tipo: pratica

Denominazione: Verbali della Commissione Artistica

Data: 1948/03/08

Nome dell'archivio: AOM/ Commissione artistica

Posizione: 14, n. 3

FONTI E DOCUMENTI [4 / 4]

Genere: documentazione esistente

Tipo: pratica

Denominazione: Verbali della Commissione Artistica

Data: 1948/10/07

Nome dell'archivio: AOM/ Commissione artistica

Posizione: 14, n. 3

BIBLIOGRAFIA [1 / 3]

Genere: bibliografia specifica

Autore: Benefattori dell'Ospedale

Luogo di edizione: Milano

Anno di edizione: 1951

V., pp., nn.: pp.31-35

BIBLIOGRAFIA [2 / 3]

Genere: bibliografia specifica

Autore: Ospedale Maggiore

Titolo libro o rivista: Ospedale Maggiore. Ca' Granda. Ritratti moderni

Luogo di edizione: Milano

Anno di edizione: 1987

Codice scheda bibliografia: 3n090-00039

V., pp., nn.: p.107, n.823

V., tavv., figg.: tav.895

BIBLIOGRAFIA [3 / 3]

Autore: Google Cultural Institute

Tipo fonte: Progetto "Art camera"

Luogo di edizione: Milano

Anno di edizione: 2019

Indirizzi bibliografici di rete

<https://artsandculture.google.com/asset/ritratto-di-ernesto-eliseo-fumagalli-anselmo-bucci/VQGfPnNYPsGpBA>

COMPILAZIONE

COMPILAZIONE

Anno di redazione: 2005

Ente compilatore: Fondazione IRCCS Ca' Granda Ospedale Maggiore Policlinico

Nome: Vianello, Marco

Referente scientifico: Caramel, Luciano

Referente scientifico: Rovetta, Alessandro

Funzionario responsabile: Galimberti, Paolo M.

AGGIORNAMENTO-REVISIONE [1 / 2]

Anno di aggiornamento/revisione: 2007

Nome: Rebor, Sergio

Ente compilatore: Fondazione IRCCS Ca' Granda Ospedale Maggiore Policlinico

Funzionario responsabile: Galimberti, Paolo M.

AGGIORNAMENTO-REVISIONE [2 / 2]

Anno di aggiornamento/revisione: 2007

Nome: Cassinelli, Daniele

Ente compilatore: Fondazione IRCCS Ca' Granda Ospedale Maggiore Policlinico

Funzionario responsabile: Galimberti, Paolo M.