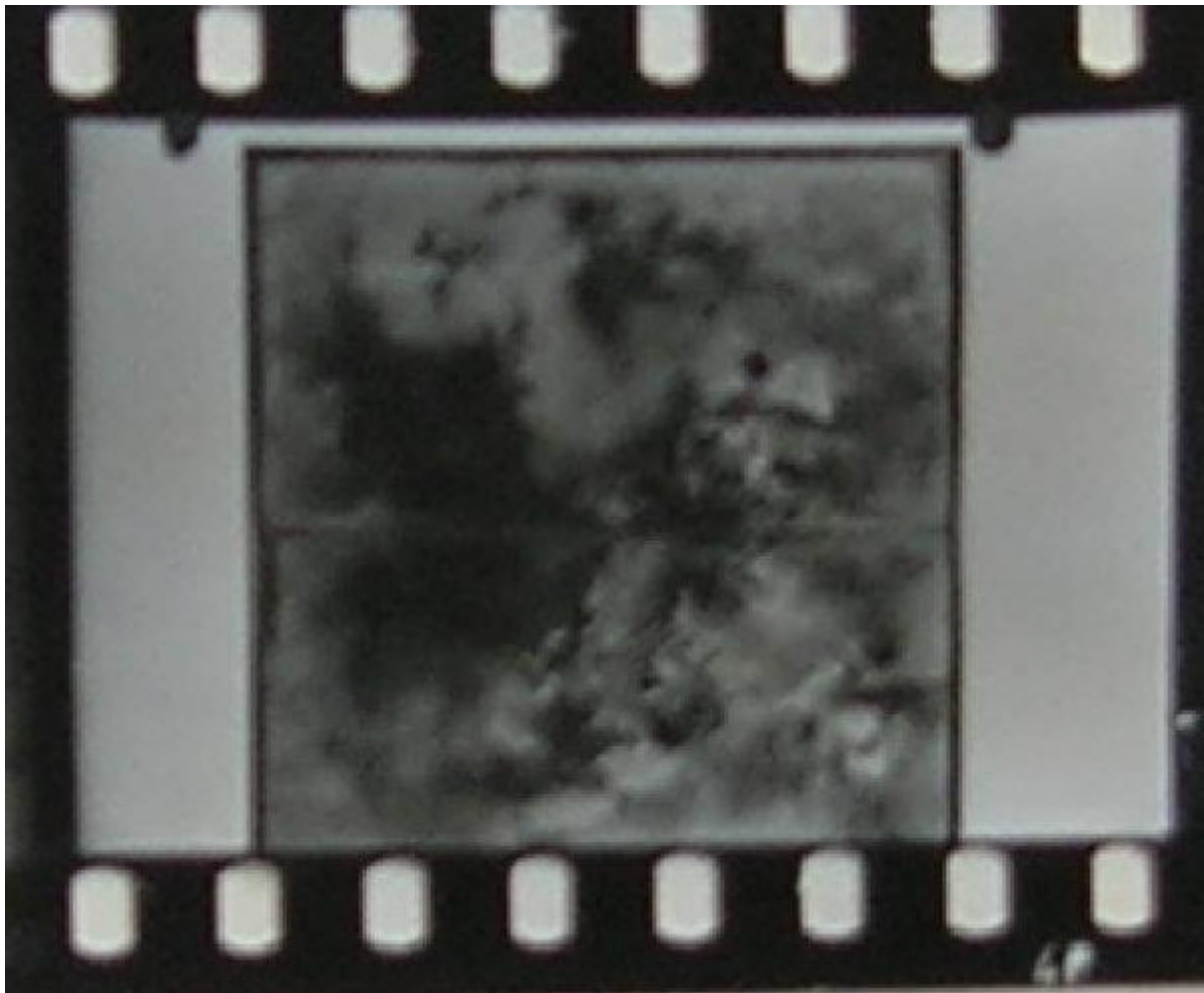


# Volo d'angeli musicanti

Rapetti, Camillo



Link risorsa: <https://www.lombardiabeniculturali.it/opere-arte/schede/3n050-00353/>

Scheda SIRBeC: <https://www.lombardiabeniculturali.it/opere-arte/schede-complete/3n050-00353/>

## **CODICI**

Unità operativa: 3n050

Numero scheda: 353

Codice scheda: 3n050-00353

Tipo scheda: OA

Livello ricerca: C

### **CODICE UNIVOCO**

Codice regione: 03

Numero catalogo generale: 01940071

Ente schedatore: R03/ Università Cattolica del Sacro Cuore di Milano

Ente competente: S27

## **OGGETTO**

Categoria dell'oggetto: grafica

### **OGGETTO**

Definizione: disegno

Identificazione: opera isolata

Disponibilità del bene: reale

### **SOGGETTO**

Categoria generale: sacro

Identificazione: Angeli musicanti

Titolo: Volo d'angeli musicanti

## **LOCALIZZAZIONE GEOGRAFICO-AMMINISTRATIVA**

### **INDICAZIONE DEL CONTENITORE FISICO**

Codice del contenitore fisico: 24272

Categoria del contenitore fisico: architettura

### **LOCALIZZAZIONE GEOGRAFICO-AMMINISTRATIVA ATTUALE**

Stato: Italia

Regione: Lombardia

Provincia: MI

Nome provincia: Milano

### **COLLOCAZIONE SPECIFICA**

Tipologia: ospedale

Denominazione: Ospedale Maggiore Policlinico, Mangiagalli e Regina Elena - complesso

Indirizzo: Via Francesco Sforza

## **DATI PATRIMONIALI E COLLEZIONI**

### **INVENTARIO**

**STIMA [1 / 2]**

**STIMA [2 / 2]**

## **CRONOLOGIA**

### **CRONOLOGIA GENERICA**

Secolo: secc. XIX/ XX

Frazione di secolo: fine/inizio

### **CRONOLOGIA SPECIFICA**

Da: 1890

Validità: post

A: 1910

Validità: ante

Motivazione cronologia: documentazione

## **DEFINIZIONE CULTURALE**

### **AUTORE**

Ruolo: esecutore

Nome di persona o ente: Rapetti, Camillo

Tipo intestazione: P

Dati anagrafici/Periodo di attività: 1859/ 1929

Motivazione dell'attribuzione: documentazione

## **DATI TECNICI**

### **MATERIA E TECNICA [1 / 2]**

Materia: matita su cartone applicato su tela

### **MATERIA E TECNICA [2 / 2]**

#### **MISURE**

Unità: cm

Altezza: 225

Larghezza: 210

## **CONDIZIONE GIURIDICA E VINCOLI**

### **CONDIZIONE GIURIDICA**

Indicazione generica: proprietà Ente sanitario

Indicazione specifica: Fondazione IRCCS Ca' Granda Ospedale Maggiore Policlinico

## **FONTI E DOCUMENTI DI RIFERIMENTO**

### **DOCUMENTAZIONE FOTOGRAFICA [1 / 2]**

Codice univoco della risorsa: SC\_OA\_3n050-00353\_IMG-0000602147

Genere: documentazione allegata

Tipo: fotografia colore

Codice identificativo: Rapetti - Angeli music 2

Visibilità immagine: 1

Collocazione del file nell'archivio locale: jpg ritratti\Arrotolati

Nome del file originale: Rapetti - Angeli musicanti 2.jpg

### **DOCUMENTAZIONE FOTOGRAFICA [2 / 2]**

Codice univoco della risorsa: SC\_OA\_3n050-00353\_IMG-0000602148

Genere: documentazione allegata

Tipo: diapositiva colore

Autore: Giudici, Giuseppe

Data: 2004-2007

Codice identificativo: AOM

Collocazione del file nell'archivio locale: jpg ritratti

Nome del file originale: Rapetti\_0072bis.jpg

### **FONTI E DOCUMENTI [1 / 7]**

Genere: documentazione esistente

Tipo: pratica

Data: 1930/1938

Nome dell'archivio: AOM/ Donazioni/ Orsi Rapetti

Posizione: 2703/1930

**FONTI E DOCUMENTI [2 / 7]**

Genere: documentazione esistente

Tipo: pratica

Data: 1937

Nome dell'archivio: AOM/ Donazioni/ Orsi Rapetti

Posizione: 6478/1937

**FONTI E DOCUMENTI [3 / 7]**

Genere: documentazione esistente

Tipo: pratica

Data: 1942

Nome dell'archivio: AOM/ Donazioni/ Orsi Rapetti

Posizione: 12115/1942

**FONTI E DOCUMENTI [4 / 7]**

Genere: documentazione esistente

Tipo: pratica

Data: 1948

Nome dell'archivio: AOM/ Donazioni/ Orsi Rapetti

Posizione: 3345/1948

**FONTI E DOCUMENTI [5 / 7]**

Genere: documentazione esistente

Tipo: pratica

Data: 1953

Nome dell'archivio: AOM/ Donazioni/ Orsi Rapetti

Posizione: 1204/1953

**FONTI E DOCUMENTI [6 / 7]**

Genere: documentazione esistente

Tipo: pratica

Data: 1965

Nome dell'archivio: AOM/ Donazioni/ Orsi Rapetti

Posizione: 872/1965

### **FONTI E DOCUMENTI [7 / 7]**

Genere: documentazione esistente

Tipo: pratica

Data: 1943

Nome dell'archivio: AOM/ Donazioni/ Orsi Rapetti

Posizione: 299/1943

## **COMPILAZIONE**

### **COMPILAZIONE**

Anno di redazione: 2005

Ente compilatore: Fondazione IRCCS Ca' Granda Ospedale Maggiore Policlinico

Nome: Vianello, Marco

Referente scientifico: Caramel, Luciano

Referente scientifico: Rovetta, Alessandro

Funzionario responsabile: Galimberti, Paolo M.

### **AGGIORNAMENTO-REVISIONE [1 / 2]**

Anno di aggiornamento/revisione: 2007

Nome: Cassinelli, Daniele

Ente compilatore: Fondazione IRCCS Ca' Granda Ospedale Maggiore Policlinico

Funzionario responsabile: Galimberti, Paolo M.

### **AGGIORNAMENTO-REVISIONE [2 / 2]**

Anno di aggiornamento/revisione: 2007

Nome: Rebora, Sergio

Ente compilatore: Fondazione IRCCS Ca' Granda Ospedale Maggiore Policlinico

Funzionario responsabile: Galimberti, Paolo M.