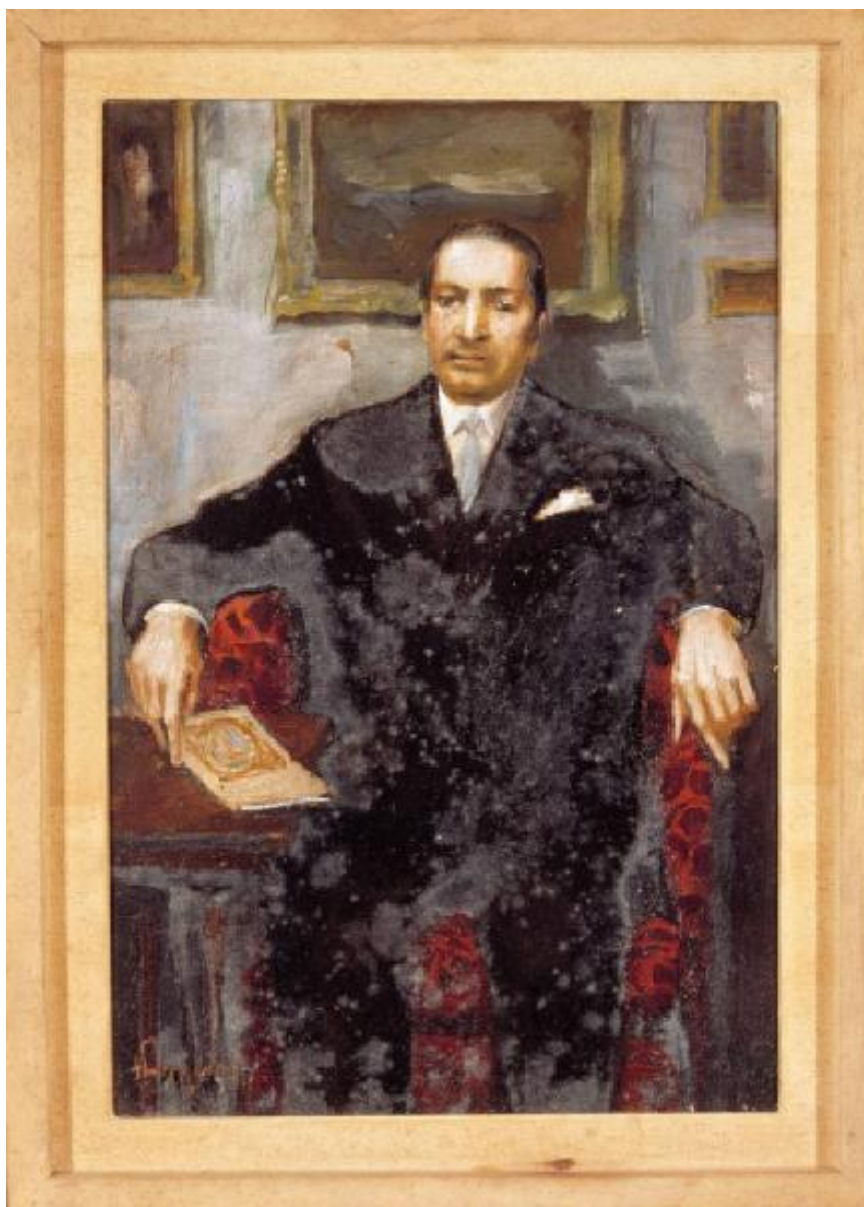


Bozzetto per il ritratto di Attilio Brivio

Longaretti, Trento



Link risorsa: <https://www.lombardiabeniculturali.it/opere-arte/schede/3n070-00155/>

Scheda SIRBeC: <https://www.lombardiabeniculturali.it/opere-arte/schede-complete/3n070-00155/>

CODICI

Unità operativa: 3n070

Numero scheda: 155

Codice scheda: 3n070-00155

Tipo scheda: OA

Livello ricerca: C

CODICE UNIVOCO

Codice regione: 03

Numero catalogo generale: 01940670

Ente schedatore: R03/ Università Cattolica del Sacro Cuore di Milano

Ente competente: S27

OGGETTO

Categoria dell'oggetto: pittura

OGGETTO

Definizione: dipinto

Identificazione: opera isolata

Disponibilità del bene: reale

SOGGETTO

Categoria generale: ritratto

Identificazione: Attilio Brivio

Titolo: Bozzetto per il ritratto di Attilio Brivio

LOCALIZZAZIONE GEOGRAFICO-AMMINISTRATIVA

INDICAZIONE DEL CONTENITORE FISICO

Codice del contenitore fisico: 27211

Categoria del contenitore fisico: architettura

LOCALIZZAZIONE GEOGRAFICO-AMMINISTRATIVA ATTUALE

Stato: Italia

Regione: Lombardia

Provincia: MI

Nome provincia: Milano

DATI PATRIMONIALI E COLLEZIONI

INVENTARIO

STIMA

RAPPORTO

RAPPORTO BENE FINALE/ORIGINALE

Stadio bene in esame: bozzetto

Bene finale/originale: dipinto

Soggetto bene finale/originale: Ritratto di Attilio Brivio

Autore bene finale/originale: Longaretti Trento

Datazione bene finale/originale: 1964

Collocazione bene finale/originale: I/ MI/ Milano/ Raccolte d'Arte dell'Ospedale Maggiore

CRONOLOGIA

CRONOLOGIA GENERICA

Secolo: sec. XX

CRONOLOGIA SPECIFICA

Da: 1963

Validità: post

A: 1963

Validità: ante

Motivazione cronologia: bibliografia

Motivazione cronologia: documentazione

DEFINIZIONE CULTURALE

AUTORE

Nome di persona o ente: Longaretti, Trento

Tipo intestazione: P

Dati anagrafici/Periodo di attività: 1916/ 2017

Codice scheda autore: ICCD0-06170

Motivazione dell'attribuzione [1 / 2]: bibliografia

Motivazione dell'attribuzione [2 / 2]: documentazione

COMMITTENZA

Data: 1960

Circostanza: Testamento

Luogo: Milano

Nome: Ospedale Maggiore

DATI TECNICI

MATERIA E TECNICA

Tecnica: olio su faesite

MISURE

Unità: cm

Altezza: 49.8

Larghezza: 35

Indicazioni sul soggetto: Personaggi: Attilio Brivio

DATI ANALITICI

ISCRIZIONI

Classe di appartenenza: documentaria

CONDIZIONE GIURIDICA E VINCOLI

CONDIZIONE GIURIDICA

Indicazione generica: proprietà Ente sanitario

Indicazione specifica: Fondazione IRCCS Ca' Granda Ospedale Maggiore Policlinico

FONTI E DOCUMENTI DI RIFERIMENTO

DOCUMENTAZIONE FOTOGRAFICA

Codice univoco della risorsa: SC_OA_3n070-00155_IMG-0000601685

Genere: documentazione allegata

Tipo: diapositiva colore

Autore: Giudici, Giuseppe

Data: 2004-2007

Codice identificativo: AOM

Collocazione del file nell'archivio locale: jpg ritratti

Nome del file originale: ritratti_000770_ter.jpg

COMPILAZIONE

COMPILAZIONE

Anno di redazione: 2005

Ente compilatore: Fondazione IRCCS Ca' Granda Ospedale Maggiore Policlinico

Nome: Bacuzzi, Paola

Referente scientifico: Caramel, Luciano

Referente scientifico: Rovetta, Alessandro

Funzionario responsabile: Galimberti, Paolo M.

AGGIORNAMENTO-REVISIONE [1 / 2]

Anno di aggiornamento/revisione: 2007

Nome: Rebora, Sergio

Ente compilatore: Fondazione IRCCS Ca' Granda Ospedale Maggiore Policlinico

Funzionario responsabile: Galimberti, Paolo M.

AGGIORNAMENTO-REVISIONE [2 / 2]

Anno di aggiornamento/revisione: 2007

Nome: Cassinelli, Daniele

Ente compilatore: Fondazione IRCCS Ca' Granda Ospedale Maggiore Policlinico

Funzionario responsabile: Galimberti, Paolo M.