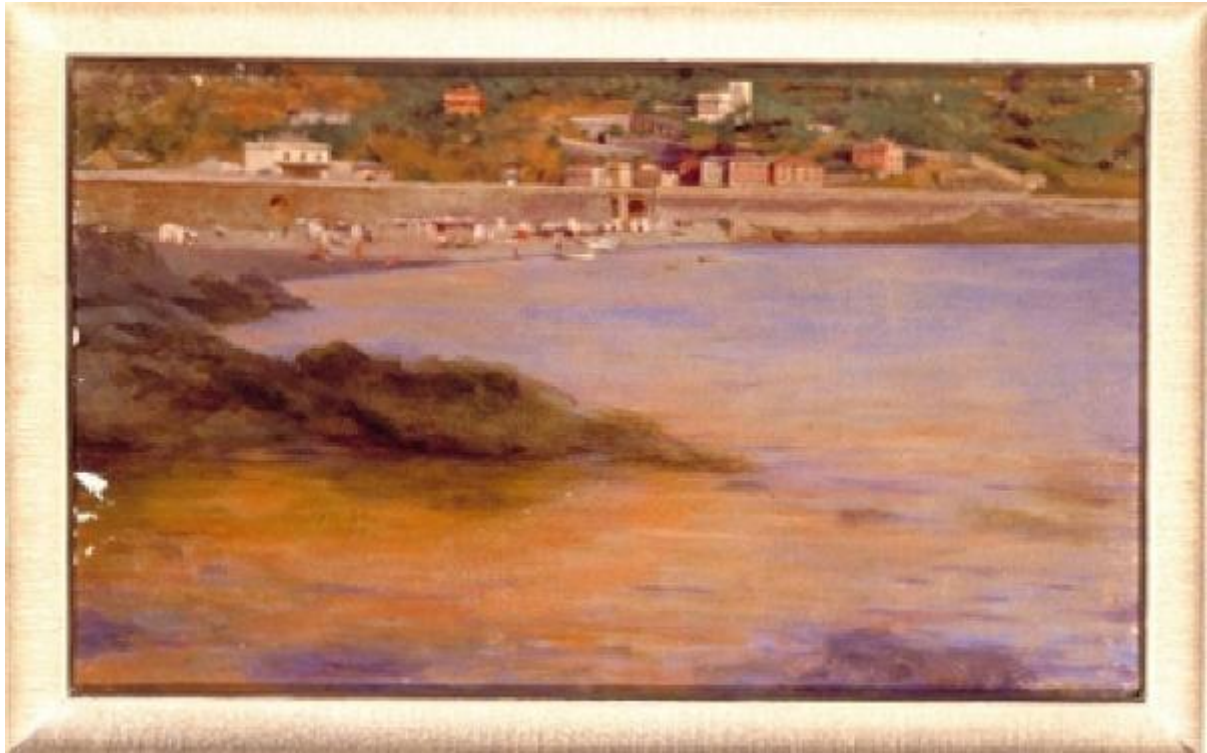


# Riviera

Rapetti, Camillo



Link risorsa: <https://www.lombardiabeniculturali.it/opere-arte/schede/3n100-00040/>

Scheda SIRBeC: <https://www.lombardiabeniculturali.it/opere-arte/schede-complete/3n100-00040/>

## **CODICI**

Unità operativa: 3n100

Numero scheda: 40

Codice scheda: 3n100-00040

Tipo scheda: OA

Livello ricerca: C

### **CODICE UNIVOCO**

Codice regione: 03

Numero catalogo generale: 01940740

Ente schedatore: R03/ Fondazione IRCCS Ca' Granda Ospedale Maggiore Policlinico di Milano

Ente competente: S27

## **OGGETTO**

Categoria dell'oggetto: pittura

### **OGGETTO**

Definizione: dipinto

Identificazione: opera isolata

### **QUANTITA'**

Numero: 1

Disponibilità del bene: reale

### **SOGGETTO**

Categoria generale: paesaggio

Identificazione: Riviera

## **LOCALIZZAZIONE GEOGRAFICO-AMMINISTRATIVA**

### **INDICAZIONE DEL CONTENITORE FISICO**

Codice del contenitore fisico: 27211

Categoria del contenitore fisico: architettura

### **LOCALIZZAZIONE GEOGRAFICO-AMMINISTRATIVA ATTUALE**

Stato: Italia

Regione: Lombardia

Provincia: MI

Nome provincia: Milano

### **COLLOCAZIONE SPECIFICA**

Tipologia: palazzo

Denominazione: Ospedale Maggiore Policlinico, Mangiagalli e Regina Elena - Palazzo Uffici

Indirizzo: Via Francesco Sforza, 28

## **DATI PATRIMONIALI E COLLEZIONI**

### **INVENTARIO**

#### **STIMA**

## **CRONOLOGIA**

### **CRONOLOGIA GENERICA**

Secolo: sec. XX

### **CRONOLOGIA SPECIFICA**

Da: 1920

Validità: ca.

A: 1940

Validità: ca.

Motivazione cronologia: analisi storica

## **DEFINIZIONE CULTURALE**

### **AUTORE**

Nome di persona o ente: Rapetti, Camillo

Tipo intestazione: P

Dati anagrafici/Periodo di attività: 1859/ 1929

## **DATI TECNICI**

### **MATERIA E TECNICA**

Materia: olio su tela

## MISURE

Unità: cm

Altezza: 30.5

Larghezza: 51

## DATI ANALITICI

### DESCRIZIONE

Indicazioni sull'oggetto: Dipinto ad olio su tela

Indicazioni sul soggetto: Paesaggio: mare

## CONSERVAZIONE

### STATO DI CONSERVAZIONE

Data: 2006

Stato di conservazione: mediocre

Indicazioni specifiche: La tela appare abrasa in alcuni punti sui bordi, in particolare sul lato sinistro.

Fonte: analisi diretta

## CONDIZIONE GIURIDICA E VINCOLI

### CONDIZIONE GIURIDICA

Indicazione generica: proprietà Ente sanitario

Indicazione specifica: Fondazione IRCCS Ca' Granda Ospedale Maggiore Policlinico

## FONTI E DOCUMENTI DI RIFERIMENTO

### DOCUMENTAZIONE FOTOGRAFICA

Codice univoco della risorsa: SC\_OA\_3n100-00040\_IMG-0000600204

Genere: documentazione allegata

Tipo: diapositiva colore

Autore: Giudici, Giuseppe

Data: 2004-2007

Codice identificativo: AOM

Collocazione del file nell'archivio locale: jpg ritratti

Nome del file originale: rapetti\_0084.jpg

## **BIBLIOGRAFIA**

Genere: bibliografia specifica

Autore: Bascapè

Titolo contribuito: INVENTARIO OPERE D'ARTE

Luogo di edizione: Milano

Anno di edizione: 1951

V., pp., nn.: p. 538

## **COMPILAZIONE**

### **COMPILAZIONE**

Anno di redazione: 2006

Ente compilatore: Fondazione IRCCS Ca' Granda Ospedale Maggiore Policlinico

Nome: Brenga, Luca

Referente scientifico: Cassinelli, Daniele

Funzionario responsabile: Galimberti, Paolo M.

### **AGGIORNAMENTO-REVISIONE [1 / 2]**

Anno di aggiornamento/revisione: 2007

Nome: Cassinelli, Daniele

Ente compilatore: Fondazione IRCCS Ca' Granda Ospedale Maggiore Policlinico

Funzionario responsabile: Galimberti, Paolo M.

### **AGGIORNAMENTO-REVISIONE [2 / 2]**

Anno di aggiornamento/revisione: 2007

Nome: Rebora, Sergio

Ente compilatore: Fondazione IRCCS Ca' Granda Ospedale Maggiore Policlinico

Funzionario responsabile: Galimberti, Paolo M.