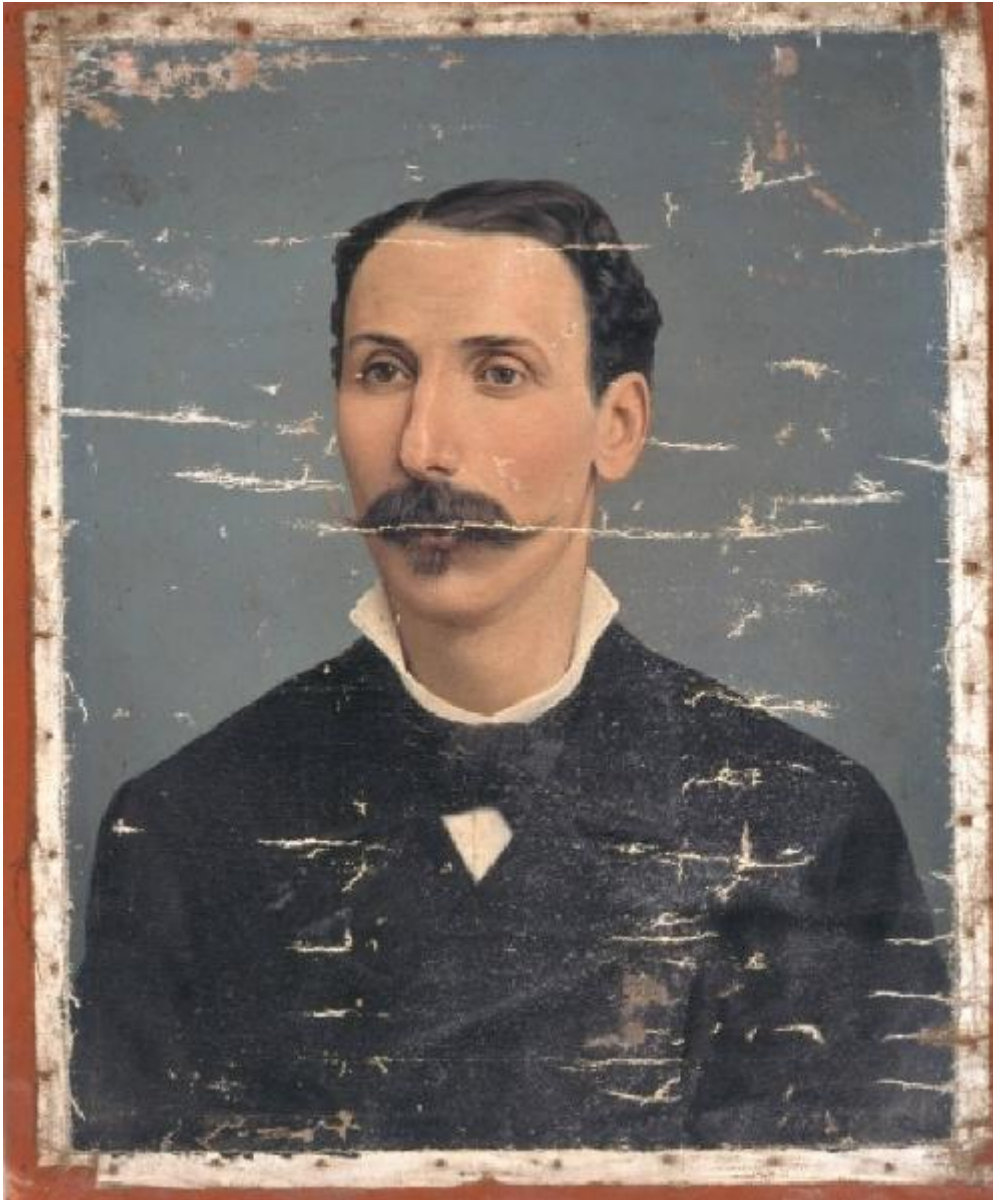


Ritratto maschile

Ambito lombardo



Link risorsa: <https://www.lombardiabeniculturali.it/opere-arte/schede/3n110-00017/>

Scheda SIRBeC: <https://www.lombardiabeniculturali.it/opere-arte/schede-complete/3n110-00017/>

CODICI

Unità operativa: 3n110

Numero scheda: 17

Codice scheda: 3n110-00017

Tipo scheda: OA

Livello ricerca: C

CODICE UNIVOCO

Codice regione: 03

Numero catalogo generale: 01940816

Ente schedatore: R03/ Università Cattolica del Sacro Cuore di Milano

Ente competente: S27

OGGETTO

Categoria dell'oggetto: pittura

OGGETTO

Definizione: dipinto

Identificazione: opera isolata

Disponibilità del bene: reale

SOGGETTO

Categoria generale: ritratto

Identificazione: Figura maschile

Titolo: Ritratto maschile

LOCALIZZAZIONE GEOGRAFICO-AMMINISTRATIVA

INDICAZIONE DEL CONTENITORE FISICO

Codice del contenitore fisico: 27211

Categoria del contenitore fisico: architettura

LOCALIZZAZIONE GEOGRAFICO-AMMINISTRATIVA ATTUALE

Stato: Italia

Regione: Lombardia

Provincia: MI

Nome provincia: Milano

COLLOCAZIONE SPECIFICA

Tipologia: palazzo

Denominazione: Ospedale Maggiore Policlinico, Mangiagalli e Regina Elena - Palazzo Uffici

Indirizzo: Via Francesco Sforza, 28

DATI PATRIMONIALI E COLLEZIONI

INVENTARIO [1 / 2]

INVENTARIO [2 / 2]

STIMA

CRONOLOGIA

CRONOLOGIA GENERICA

Secolo: sec. XIX

Frazione di secolo: seconda metà

CRONOLOGIA SPECIFICA

Da: 1850

Validità: post

A: 1899

Validità: ante

Motivazione cronologia: analisi stilistica

DEFINIZIONE CULTURALE

AMBITO CULTURALE

Denominazione: Ambito lombardo

Motivazione dell'attribuzione: analisi stilistica

DATI TECNICI

MATERIA E TECNICA

Materia: olio su tela

MISURE

Unità: cm

Altezza: 56

Larghezza: 45

Indicazioni sul soggetto

Figure: mezza figura maschile. Ritratti: ritratto maschile. Abbigliamento: giacca nera; camicia bianca collo alto; papillon nero. Oggetti: baffi; pizzetto

DATI ANALITICI

Notizie storico-critiche

Di provenienza ignota, il dipinto è opera di un artista che si muove negli schemi di una ritrattistica lombarda dai moduli ormai consueti e ripetitivi.

CONSERVAZIONE

STATO DI CONSERVAZIONE [1 / 2]

Data: 1987

Stato di conservazione: cattivo

Indicazioni specifiche: cadute di colore.

Fonte: 1987, Ospedale Maggiore/ Ca' Granda. Ritratti moderni

STATO DI CONSERVAZIONE [2 / 2]

Data: 2005

Stato di conservazione: cattivo

Indicazioni specifiche

cadute di colore diffuse, la tela è stata tolta dal telaio e fissata su un foglio di cartone con incollatura che interessa solo gli angoli;
privo di cornice

Fonte: analisi diretta

CONDIZIONE GIURIDICA E VINCOLI

CONDIZIONE GIURIDICA

Indicazione generica: proprietà Ente sanitario

Indicazione specifica: Fondazione IRCCS Ca' Granda Ospedale Maggiore Policlinico

FONTI E DOCUMENTI DI RIFERIMENTO

DOCUMENTAZIONE FOTOGRAFICA

Codice univoco della risorsa: SC_OA_3n110-00017_IMG-0000600237

Genere: documentazione allegata

Tipo: diapositiva colore

Autore: Giudici, Giuseppe

Data: 2004-2007

Codice identificativo: AOM

Collocazione del file nell'archivio locale: jpg ritratti

Nome del file originale: profani_0168.jpg

BIBLIOGRAFIA

Genere: Bibliografia specifica

Autore: Ospedale Maggiore

Titolo libro o rivista: Ospedale Maggiore. Ca' Granda. Ritratti moderni

Luogo di edizione: Milano

Anno di edizione: 1987

Codice scheda bibliografia: 3n090-00039

V., pp., nn.: p. 301 n. 3

V., tavv., figg.: tav. 3

COMPILAZIONE

COMPILAZIONE

Anno di redazione: 2004

Ente compilatore: Fondazione IRCCS Ca' Granda Ospedale Maggiore Policlinico

Nome: Misserini, Eraldo

Referente scientifico: Caramel, Luciano

Referente scientifico: Rovetta, Alessandro

Funzionario responsabile: Galimberti, Paolo M.

AGGIORNAMENTO-REVISIONE [1 / 2]

Anno di aggiornamento/revisione: 2007

Nome: Cassinelli, Daniele

Ente compilatore: Fondazione IRCCS Ca' Granda Ospedale Maggiore Policlinico

Funzionario responsabile: Galimberti, Paolo M.

AGGIORNAMENTO-REVISIONE [2 / 2]

Anno di aggiornamento/revisione: 2007

Nome: Rebora, Sergio

Ente compilatore: Fondazione IRCCS Ca' Granda Ospedale Maggiore Policlinico

Funzionario responsabile: Galimberti, Paolo M.