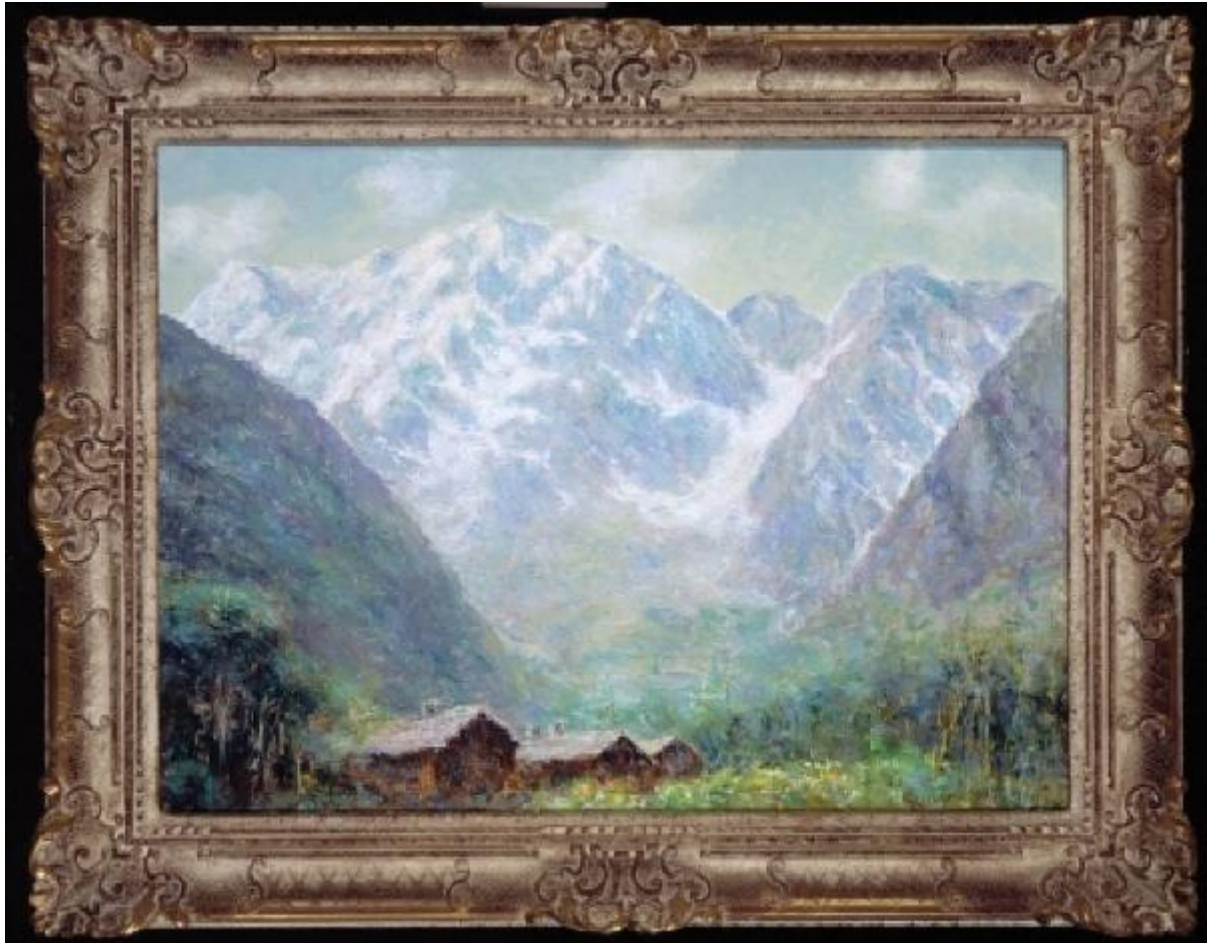


# Prime luci

## Guarnieri, Guido



Link risorsa: <https://www.lombardiabeniculturali.it/opere-arte/schede/3n110-00021/>

Scheda SIRBeC: <https://www.lombardiabeniculturali.it/opere-arte/schede-complete/3n110-00021/>

## CODICI

Unità operativa: 3n110

Numero scheda: 21

Codice scheda: 3n110-00021

Tipo scheda: OA

Livello ricerca: C

### CODICE UNIVOCO

Codice regione: 03

Numero catalogo generale: 01940975

Ente schedatore: R03/ Università Cattolica del Sacro Cuore di Milano

Ente competente: S27

## OGGETTO

Categoria dell'oggetto: pittura

### OGGETTO

Definizione: dipinto

Identificazione: opera isolata

Disponibilità del bene: reale

### SOGGETTO

Categoria generale: paesaggio

Identificazione: Paesaggio montano

Titolo: Prime luci

## LOCALIZZAZIONE GEOGRAFICO-AMMINISTRATIVA

### INDICAZIONE DEL CONTENITORE FISICO

Codice del contenitore fisico: 27211

Categoria del contenitore fisico: architettura

### LOCALIZZAZIONE GEOGRAFICO-AMMINISTRATIVA ATTUALE

Stato: Italia

Regione: Lombardia

Provincia: MI

Nome provincia: Milano

### **COLLOCAZIONE SPECIFICA**

Tipologia: palazzo

Denominazione: Ospedale Maggiore Policlinico, Mangiagalli e Regina Elena - Palazzo Uffici

Indirizzo: Via Francesco Sforza, 28

## **DATI PATRIMONIALI E COLLEZIONI**

### **INVENTARIO**

**STIMA [1 / 2]**

**STIMA [2 / 2]**

## **CRONOLOGIA**

### **CRONOLOGIA GENERICA**

Secolo: sec. XX

### **CRONOLOGIA SPECIFICA**

Da: 1966

Validità: post

A: 1966

Validità: ante

Motivazione cronologia: data

## **DEFINIZIONE CULTURALE**

### **AUTORE**

Nome di persona o ente: Guarnieri, Guido

Tipo intestazione: P

Dati anagrafici/Periodo di attività: 1886/ 1987

Motivazione dell'attribuzione: iscrizione

## **DATI TECNICI**

### **MATERIA E TECNICA**

Materia: olio su tela

## MISURE

Unità: cm

Altezza: 60

Larghezza: 80.5

Specifiche: INGOMBRO: 78.5 x 98.5 x 9.5

Indicazioni sul soggetto: Paesaggio: montano. Costruzioni: baite di montagna

## DATI ANALITICI

### ISCRIZIONI [1 / 2]

Classe di appartenenza: documentaria

Tecnica di scrittura: a penna

Posizione: verso della tela

Trascrizione

Lina Almici Guarnieri 1966-15-8

S. Angelo 1972

Alla mia cara Lina collaboratrice con affetto tuo tuo Guarnieri

M. Rosa Estate 1966 ore 14

### ISCRIZIONI [2 / 2]

Classe di appartenenza: documentaria

Tecnica di scrittura: a penna

Posizione: verso del telaio

Trascrizione: Edizione Comanducci IV ed. Guarnieri Guido 1970

Notizie storico-critiche: L'opera donata dalla vedova del pittore è giunta nelle raccolte ospedaliere nel 1989

## CONSERVAZIONE

### STATO DI CONSERVAZIONE

Data: 2005

Stato di conservazione: buono

Fonte: analisi diretta

## CONDIZIONE GIURIDICA E VINCOLI

### CONDIZIONE GIURIDICA

Indicazione generica: proprietà Ente sanitario

Indicazione specifica: Fondazione IRCCS Ca' Granda Ospedale Maggiore Policlinico

## **FONTI E DOCUMENTI DI RIFERIMENTO**

### **DOCUMENTAZIONE FOTOGRAFICA**

Codice univoco della risorsa: SC\_OA\_3n110-00021\_IMG-0000600240

Genere: documentazione allegata

Tipo: diapositiva colore

Autore: Giudici, Giuseppe

Data: 2004-2007

Codice identificativo: AOM

Collocazione del file nell'archivio locale: jpg ritratti

Nome del file originale: profani\_0171.jpg

### **FONTI E DOCUMENTI**

Genere: documentazione esistente

Tipo: pratica

Denominazione: lettera della moglie del pittore che attesta la donazione

Nome dell'archivio: AOM/ Donazioni/ Amici

Posizione: 418/1989

## **COMPILAZIONE**

### **COMPILAZIONE**

Anno di redazione: 2005

Ente compilatore: Fondazione IRCCS Ca' Granda Ospedale Maggiore Policlinico

Nome: Misserini, Eraldo

Referente scientifico: Caramel, Luciano

Referente scientifico: Rovetta, Alessandro

Funzionario responsabile: Galimberti, Paolo M.

### **AGGIORNAMENTO-REVISIONE [1 / 2]**

Anno di aggiornamento/revisione: 2007

Nome: Cassinelli, Daniele

Ente compilatore: Fondazione IRCCS Ca' Granda Ospedale Maggiore Policlinico

Funzionario responsabile: Galimberti, Paolo M.

**AGGIORNAMENTO-REVISIONE [2 / 2]**

Anno di aggiornamento/revisione: 2007

Nome: Rebora, Sergio

Ente compilatore: Fondazione IRCCS Ca' Granda Ospedale Maggiore Policlinico

Funzionario responsabile: Galimberti, Paolo M.