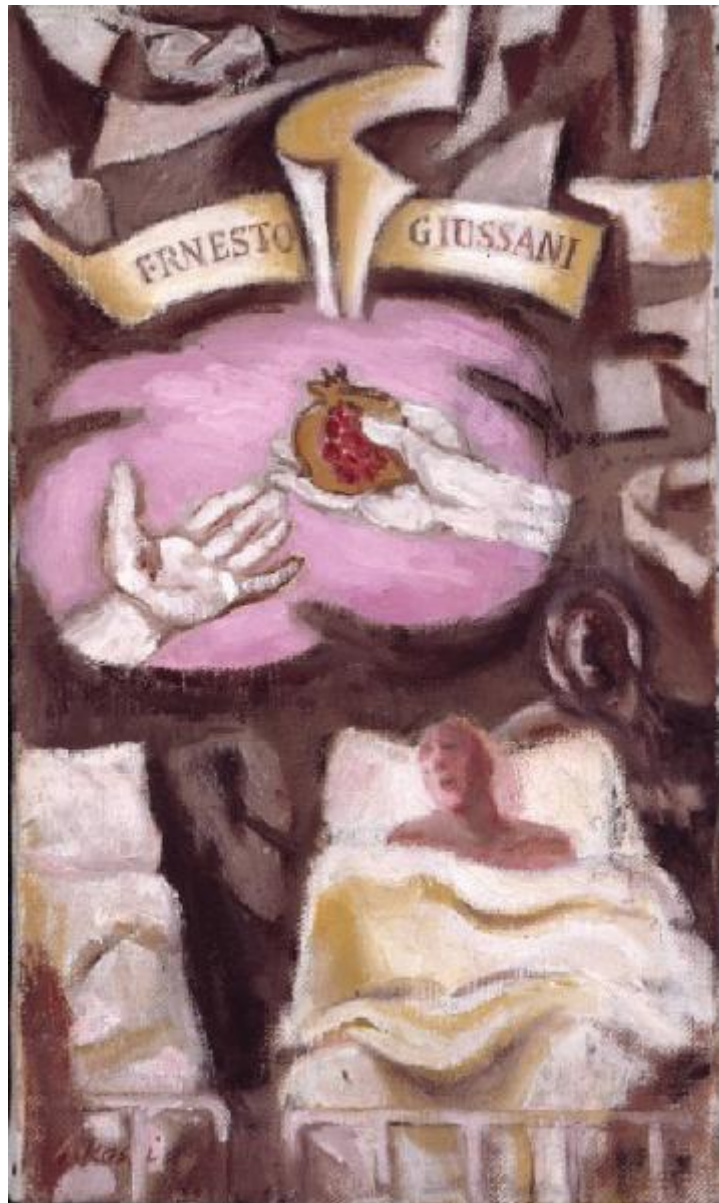


La donazione

Rossi, Attilio



Link risorsa: <https://www.lombardiabeniculturali.it/opere-arte/schede/3n110-00160/>

Scheda SIRBeC: <https://www.lombardiabeniculturali.it/opere-arte/schede-complete/3n110-00160/>

CODICI

Unità operativa: 3n110

Numero scheda: 160

Codice scheda: 3n110-00160

Tipo scheda: OA

Livello ricerca: C

CODICE UNIVOCO

Codice regione: 03

Numero catalogo generale: 01940986

Ente schedatore: R03/ Università Cattolica del Sacro Cuore di Milano

Ente competente: S27

OGGETTO

Categoria dell'oggetto: pittura

OGGETTO

Definizione: dipinto

Identificazione: opera isolata

Disponibilità del bene: reale

SOGGETTO

Categoria generale: allegorie

Identificazione: Allegoria in memoria di Ernesto Giussani

Titolo: La donazione

LOCALIZZAZIONE GEOGRAFICO-AMMINISTRATIVA

INDICAZIONE DEL CONTENITORE FISICO

Codice del contenitore fisico: 27211

Categoria del contenitore fisico: architettura

LOCALIZZAZIONE GEOGRAFICO-AMMINISTRATIVA ATTUALE

Stato: Italia

Regione: Lombardia

Provincia: MI

Nome provincia: Milano

COLLOCAZIONE SPECIFICA

Tipologia: palazzo

Denominazione: Ospedale Maggiore Policlinico, Mangiagalli e Regina Elena - Palazzo Uffici

Indirizzo: Via Francesco Sforza, 28

DATI PATRIMONIALI E COLLEZIONI

INVENTARIO

STIMA

RAPPORTO

RAPPORTO BENE FINALE/ORIGINALE

Stadio bene in esame: bozzetto

Autore bene finale/originale: Rossi Attilio

Datazione bene finale/originale: 1968

Collocazione bene finale/originale: I/ MI/ Milano/ Raccolte d'Arte dell'Ospedale Maggiore

CRONOLOGIA

CRONOLOGIA GENERICA

Secolo: sec. XX

CRONOLOGIA SPECIFICA

Da: 1986

Validità: post

A: 1986

Validità: ante

Motivazione cronologia: iscrizione

DEFINIZIONE CULTURALE

AUTORE

Nome di persona o ente: Rossi, Attilio

Tipo intestazione: P

Dati anagrafici/Periodo di attività: 1909/ 1994

Motivazione dell'attribuzione: firma

COMMITTENZA

Data: 1987

Circostanza: Testamento

Luogo: Milano

Nome: Ospedale Maggiore

Fonte: bibliografia

DATI TECNICI

MATERIA E TECNICA

Materia: olio su tela

MISURE

Unità: cm

Altezza: 51

Larghezza: 30

Indicazioni sul soggetto

Figure: figura maschile coricata; figura antropomorfa seduta. Mobilia: letti. Corpo umano: mani. Oggetti: cartiglio. Frutti: melograno

DATI ANALITICI

ISCRIZIONI [1 / 4]

Classe di appartenenza: documentaria

Tecnica di scrittura: a pennello

Posizione: recto in basso a sinistra

Trascrizione: A. Rossi

ISCRIZIONI [2 / 4]

Classe di appartenenza: commemorativa

Tecnica di scrittura: a pennello

Posizione: cartiglio, in alto al centro

Trascrizione: Ernesto Giussani

ISCRIZIONI [3 / 4]

Classe di appartenenza: documentaria

Tecnica di scrittura: a pennello

Posizione: verso della tela

Trascrizione: A. ROSSI/ Bozzetto per l'Allegoria della donazione 1986

ISCRIZIONI [4 / 4]

Classe di appartenenza: documentaria

Tecnica di scrittura: a penna

Posizione: verso del telaio

Trascrizione: 853 bis

Notizie storico-critiche

Ernesto Giussani, uomo di vasta cultura, collezionava quadri e viveva di rendita. Morì celibe il 12 agosto 1983 a 92 anni, nominando erede dei propri beni immobili, siti in Milano, Genova e Varazze, l'Ospedale Maggiore. La Commissione Artistica assegnò l'esecuzione del dipinto allegorico a Rossi l'11 giugno 1985 ed accettò il dipinto ultimato il 20 gennaio 1987.

L'artista, non potendo riprodurre sulla tela le fattezze del benefattore per la mancanza di materiale fotografico che riguardava il defunto, eseguì una composizione allegorica allusiva alla beneficenza, in favore dei malati, esercitata dal Giussani con le sue disposizioni testamentarie. Rossi interpreta la scena con l'esperienza derivatagli dalla sua lunga attività artistica, adoperando le tinte tipiche della sua tavolozza in questo periodo.

CONSERVAZIONE

STATO DI CONSERVAZIONE [1 / 2]

Data: 1987

Stato di conservazione: buono

Fonte: 1987, Ospedale Maggiore/ Ca' Granda. Ritratti moderni

STATO DI CONSERVAZIONE [2 / 2]

Data: 2004

Stato di conservazione: buono

Indicazioni specifiche: privo di cornice

Fonte: analisi diretta

CONDIZIONE GIURIDICA E VINCOLI

CONDIZIONE GIURIDICA

Indicazione generica: proprietà Ente sanitario

Indicazione specifica: Fondazione IRCCS Ca' Granda Ospedale Maggiore Policlinico

FONTI E DOCUMENTI DI RIFERIMENTO

DOCUMENTAZIONE FOTOGRAFICA

Codice univoco della risorsa: SC_OA_3n110-00160_IMG-0000601875

Genere: documentazione allegata

Tipo: diapositiva colore

Autore: Giudici, Giuseppe

Data: 2004-2007

Codice identificativo: AOM

Collocazione del file nell'archivio locale: jpg ritratti

Nome del file originale: ritratti_0853_bis.jpg

BIBLIOGRAFIA [1 / 2]

Genere: Bibliografia specifica

Autore: Ospedale Maggiore

Titolo libro o rivista: Ospedale Maggiore. Ca' Granda. Ritratti moderni

Luogo di edizione: Milano

Anno di edizione: 1987

Codice scheda bibliografia: 3n090-00039

V., pp., nn.: p. 131 n. 945

V., tavv., figg.: tav. 1017

BIBLIOGRAFIA [2 / 2]

Genere: bibliografia specifica

Titolo libro o rivista

Attilio Rossi. La pittura 1935-1994, la condizione umana. Catalogo della mostra. Lugano, palazzo Leone da Perego. 18 novembre 2006- 21 gennaio 2007

Luogo di edizione: Cinisello Balsamo (MI)

Anno di edizione: 2007

V., pp., nn.: p. 86

COMPILAZIONE

COMPILAZIONE

Anno di redazione: 2004

Ente compilatore: Fondazione IRCCS Ca' Granda Ospedale Maggiore Policlinico

Nome: Misserini, Eraldo

Referente scientifico: Caramel, Luciano

Referente scientifico: Rovetta, Alessandro

Funzionario responsabile: Galimberti, Paolo M.

AGGIORNAMENTO-REVISIONE [1 / 2]

Anno di aggiornamento/revisione: 2007

Nome: Cassinelli, Daniele

Ente compilatore: Fondazione IRCCS Ca' Granda Ospedale Maggiore Policlinico

Funzionario responsabile: Galimberti, Paolo M.

AGGIORNAMENTO-REVISIONE [2 / 2]

Anno di aggiornamento/revisione: 2007

Nome: Rebora, Sergio

Ente compilatore: Fondazione IRCCS Ca' Granda Ospedale Maggiore Policlinico

Funzionario responsabile: Galimberti, Paolo M.