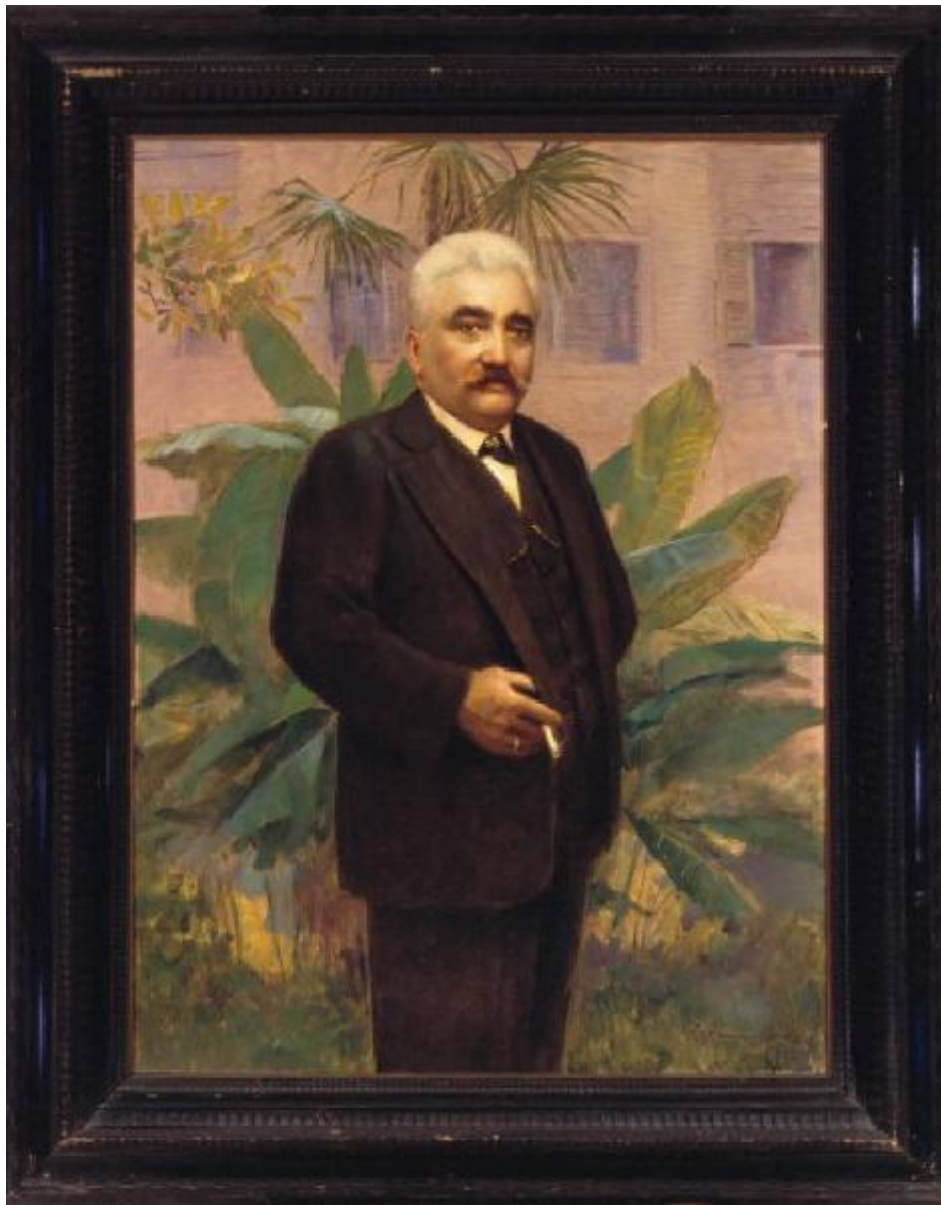


Ritratto di Giosuè Sironi

Penco, Flaminio



Link risorsa: <https://www.lombardiabeniculturali.it/opere-arte/schede/3n110-00162/>

Scheda SIRBeC: <https://www.lombardiabeniculturali.it/opere-arte/schede-complete/3n110-00162/>

CODICI

Unità operativa: 3n110

Numero scheda: 162

Codice scheda: 3n110-00162

Tipo scheda: OA

Livello ricerca: C

CODICE UNIVOCO

Codice regione: 03

Numero catalogo generale: 01940920

Ente schedatore: R03/ Università Cattolica del Sacro Cuore di Milano

Ente competente: S27

OGGETTO

Categoria dell'oggetto: pittura

OGGETTO

Definizione: dipinto

Identificazione: opera isolata

Disponibilità del bene: reale

SOGGETTO

Categoria generale: ritratto

Identificazione: Giosuè Sironi

Titolo: Ritratto di Giosuè Sironi

LOCALIZZAZIONE GEOGRAFICO-AMMINISTRATIVA

INDICAZIONE DEL CONTENITORE FISICO

Codice del contenitore fisico: 27500

Categoria del contenitore fisico: architettura

LOCALIZZAZIONE GEOGRAFICO-AMMINISTRATIVA ATTUALE

Stato: Italia

Regione: Lombardia

Provincia: MI

Nome provincia: Milano

COLLOCAZIONE SPECIFICA

Tipologia: padiglione

Qualificazione: ospedaliero

Denominazione: Ospedale Maggiore Policlinico, Mangiagalli e Regina Elena - Padiglione Litta

Indirizzo: Via Francesco Sforza, 35

DATI PATRIMONIALI E COLLEZIONI

INVENTARIO

STIMA

CRONOLOGIA

CRONOLOGIA GENERICA

Secolo: sec. XX

CRONOLOGIA SPECIFICA

Da: 1928

Validità: post

A: 1929

Validità: ante

Motivazione cronologia: iscrizione

DEFINIZIONE CULTURALE

AUTORE

Nome di persona o ente: Penco, Flaminio

Tipo intestazione: P

Motivazione dell'attribuzione: iscrizione

DATI TECNICI

MATERIA E TECNICA

Materia: olio su tela

MISURE

Unità: cm

Altezza: 120

Larghezza: 90

Specifiche: INGOMBRO: 151.5 x 122 x 8.5

Indicazioni sul soggetto

Figure: figura maschile a tre quarti. Ritratti: ritratto maschile. Paesaggio: giardino; muro con finestre sullo sfondo.

Abbigliamento: abito scuro; camicia bianca; cravatta con spilla; gilet; anello alla mano destra, capelli bianchi; baffi scuri.

Piante: banano; palma. Oggetti: sigaretta

DATI ANALITICI

ISCRIZIONI

Classe di appartenenza: documentaria

Tecnica di scrittura: a penna

Posizione: verso del telaio

Trascrizione: 856 G. SIRONI pitt. F. Penco 1928/ quadro donato 1987

Notizie storico-critiche

Il dipinto fu donato nel 1987 da Emilio Mangini, che volle così ricordare il proprio suocero e nonno di suo figlio, contestualmente a un'offerta per l'Associazione Abbazia di Mirasole, come si evince da una lettera del 1.10.1987, non protocollata.

L'ing. Giosuè Sironi risulta essere stato autore di un progetto idraulico sul Rio Negro in Argentina a inizio Novecento.

CONSERVAZIONE

STATO DI CONSERVAZIONE

Data: 2004

Stato di conservazione: buono

Fonte: analisi diretta

CONDIZIONE GIURIDICA E VINCOLI

CONDIZIONE GIURIDICA

Indicazione generica: proprietà Ente sanitario

Indicazione specifica: Fondazione IRCCS Ca' Granda Ospedale Maggiore Policlinico

FONTI E DOCUMENTI DI RIFERIMENTO

DOCUMENTAZIONE FOTOGRAFICA

Codice univoco della risorsa: SC_OA_3n110-00162_IMG-0000601877

Genere: documentazione allegata

Tipo: diapositiva colore

Autore: Giudici, Giuseppe

Data: 2004-2007

Codice identificativo: AOM

Collocazione del file nell'archivio locale: jpg ritratti

Nome del file originale: ritratti_0856.jpg

BIBLIOGRAFIA

Genere: bibliografia specifica

Autore: Google Cultural Institute

Tipo fonte: Progetto "Art camera"

Luogo di edizione: Milano

Anno di edizione: 2019

Indirizzi bibliografici di rete: <https://artsandculture.google.com/asset/ritratto-di-giosue-sironi/-wHSi-kAmNjqRQ>

COMPILAZIONE

COMPILAZIONE

Anno di redazione: 2004

Ente compilatore: Fondazione IRCCS Ca' Granda Ospedale Maggiore Policlinico

Nome: Misserini, Eraldo

Referente scientifico: Caramel, Luciano

Referente scientifico: Rovetta, Alessandro

Funzionario responsabile: Galimberti, Paolo M.

AGGIORNAMENTO-REVISIONE [1 / 2]

Anno di aggiornamento/revisione: 2007

Nome: Cassinelli, Daniele

Ente compilatore: Fondazione IRCCS Ca' Granda Ospedale Maggiore Policlinico

Funzionario responsabile: Galimberti, Paolo M.

AGGIORNAMENTO-REVISIONE [2 / 2]

Anno di aggiornamento/revisione: 2007

Nome: Rebora, Sergio

Ente compilatore: Fondazione IRCCS Ca' Granda Ospedale Maggiore Policlinico

Funzionario responsabile: Galimberti, Paolo M.