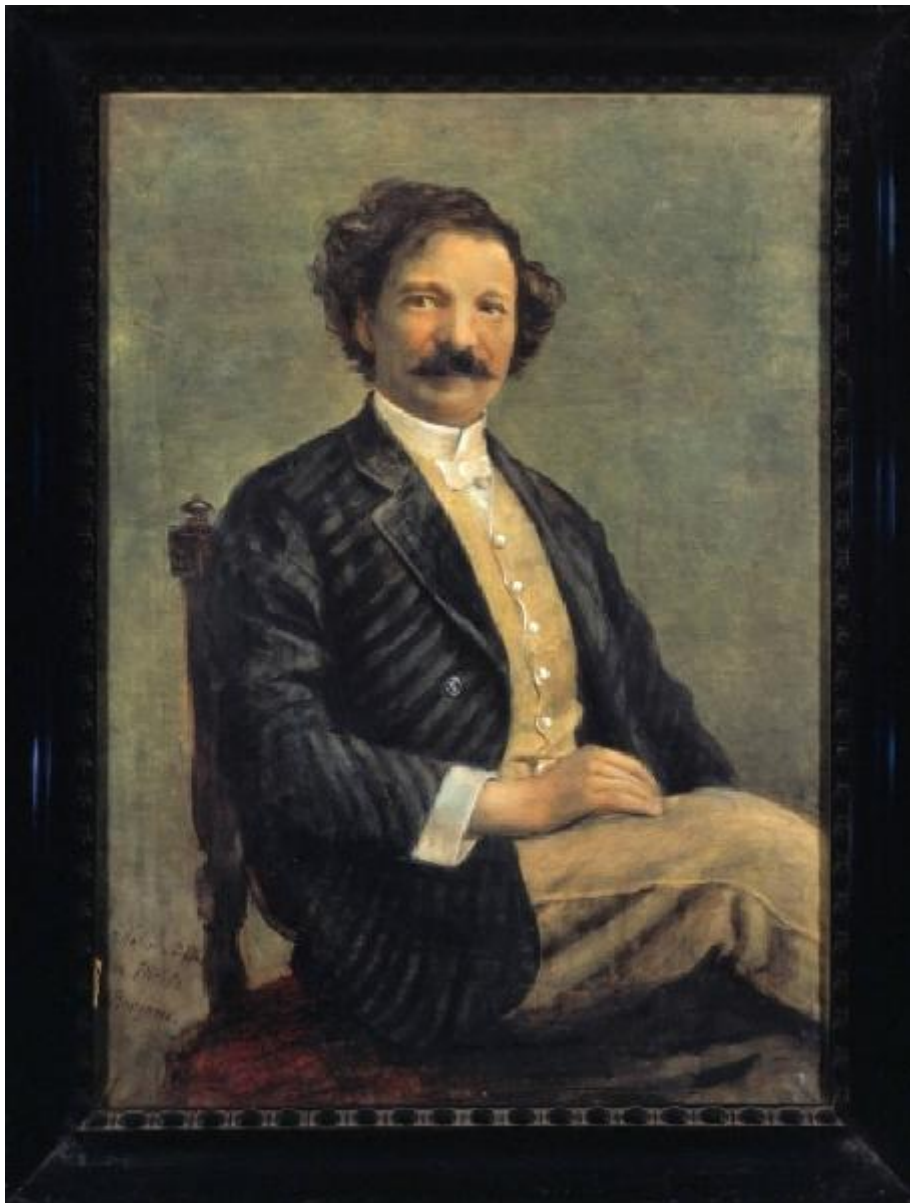


Ritratto maschile

ambito italiano



Link risorsa: <https://www.lombardiabeniculturali.it/opere-arte/schede/3n110-00204/>

Scheda SIRBeC: <https://www.lombardiabeniculturali.it/opere-arte/schede-complete/3n110-00204/>

CODICI

Unità operativa: 3n110

Numero scheda: 204

Codice scheda: 3n110-00204

Tipo scheda: OA

Livello ricerca: C

CODICE UNIVOCO

Codice regione: 03

Numero catalogo generale: 01940843

Ente schedatore: R03/ Università Cattolica del Sacro Cuore di Milano

Ente competente: S27

OGGETTO

Categoria dell'oggetto: pittura

OGGETTO

Definizione: dipinto

Identificazione: opera isolata

Disponibilità del bene: reale

SOGGETTO

Categoria generale: ritratto

Identificazione: Figura maschile

Titolo: Ritratto maschile

LOCALIZZAZIONE GEOGRAFICO-AMMINISTRATIVA

INDICAZIONE DEL CONTENITORE FISICO

Codice del contenitore fisico: 27211

Categoria del contenitore fisico: architettura

LOCALIZZAZIONE GEOGRAFICO-AMMINISTRATIVA ATTUALE

Stato: Italia

Regione: Lombardia

Provincia: MI

Nome provincia: Milano

COLLOCAZIONE SPECIFICA

Tipologia: palazzo

Denominazione: Ospedale Maggiore Policlinico, Mangiagalli e Regina Elena - Palazzo Uffici

Indirizzo: Via Francesco Sforza, 28

DATI PATRIMONIALI E COLLEZIONI

INVENTARIO

STIMA [1 / 3]

STIMA [2 / 3]

STIMA [3 / 3]

CRONOLOGIA

CRONOLOGIA GENERICA

Secolo: sec. XIX

Frazione di secolo: ultimo quarto

CRONOLOGIA SPECIFICA

Da: 1875

Validità: post

A: 1899

Validità: ante

Motivazione cronologia: analisi stilistica

DEFINIZIONE CULTURALE

AMBITO CULTURALE

Denominazione: ambito italiano

Motivazione dell'attribuzione: analisi stilistica

DATI TECNICI

MATERIA E TECNICA

Materia: pastello e tempera su carta

MISURE

Unità: cm

Altezza: 94

Larghezza: 69

Specifiche: INGOMBRO: 110 x 84.5 x 6

Indicazioni sul soggetto

Figure: figura maschile seduta. Ritratti: ritratto maschile figura intera. Abbigliamento: giacca; pantaloni; gilet. Mobilia: seggiola

DATI ANALITICI

ISCRIZIONI [1 / 3]

Classe di appartenenza: documentaria

Tecnica di scrittura: a pennello

Posizione: recto in basso a sinistra

Trascrizione: All'allieva C. Müli/ la Fiorista/ Bergamo

ISCRIZIONI [2 / 3]

Classe di appartenenza: documentaria

Tecnica di scrittura: a penna

Posizione: verso del telaio

Trascrizione: 307 bis P. 127 30000

ISCRIZIONI [3 / 3]

Classe di appartenenza: documentaria

Tecnica di scrittura: a penna

Posizione: etichetta sul verso del telaio

Trascrizione: 93

Notizie storico-critiche: Il dipinto, riferibile agli anni intorno al 1890, è pervenuto con l'eredità di Giuseppe Bozzi nel 1944.

CONSERVAZIONE

STATO DI CONSERVAZIONE

Data: 2005

Stato di conservazione: buono

Fonte: analisi diretta

CONDIZIONE GIURIDICA E VINCOLI

CONDIZIONE GIURIDICA

Indicazione generica: proprietà Ente sanitario

Indicazione specifica: Fondazione IRCCS Ca' Granda Ospedale Maggiore Policlinico

FONTI E DOCUMENTI DI RIFERIMENTO

DOCUMENTAZIONE FOTOGRAFICA

Codice univoco della risorsa: SC_OA_3n110-00204_IMG-0000600316

Genere: documentazione allegata

Tipo: diapositiva colore

Autore: Giudici, Giuseppe

Data: 2004-2007

Codice identificativo: AOM

Collocazione del file nell'archivio locale: jpg ritratti

Nome del file originale: profani_0127.jpg

FONTI E DOCUMENTI [1 / 2]

Genere: documentazione esistente

Tipo: pratica

Autore: Galbiati Giuseppe

Denominazione: Testamento di Bozzi Giuseppe

Data: 1943

Nome dell'archivio: AOM/ Testatori/ Bozzi Giuseppe

Posizione: 4808/1944

FONTI E DOCUMENTI [2 / 2]

Genere: documentazione esistente

Tipo: atto notarile

Autore: Quadri Giuseppe

Denominazione: "inventario della sostanza abbandonata dal signor Giuseppe Bozzi fu Camillo n. 7137/ 2980 di repertorio"

Data: 1945

Nome dell'archivio: AOM/ Testatori/ Bozzi Giuseppe

BIBLIOGRAFIA

Genere: Bibliografia specifica

Autore: Ospedale Maggiore

Titolo libro o rivista: Ospedale Maggiore. Ca' Granda. Collezioni diverse

Luogo di edizione: Milano

Anno di edizione: 1988

Codice scheda bibliografia: 3n090-00040

V., pp., nn.: p. 40 n. Q128

V., tavv., figg.: tav. 132

COMPILAZIONE

COMPILAZIONE

Anno di redazione: 2005

Ente compilatore: Fondazione IRCCS Ca' Granda Ospedale Maggiore Policlinico

Nome: Misserini, Eraldo

Referente scientifico: Caramel, Luciano

Referente scientifico: Rovetta, Alessandro

Funzionario responsabile: Galimberti, Paolo M.

AGGIORNAMENTO-REVISIONE [1 / 2]

Anno di aggiornamento/revisione: 2007

Nome: Cassinelli, Daniele

Ente compilatore: Fondazione IRCCS Ca' Granda Ospedale Maggiore Policlinico

Funzionario responsabile: Galimberti, Paolo M.

AGGIORNAMENTO-REVISIONE [2 / 2]

Anno di aggiornamento/revisione: 2007

Nome: Rebora, Sergio

Ente compilatore: Fondazione IRCCS Ca' Granda Ospedale Maggiore Policlinico

Funzionario responsabile: Galimberti, Paolo M.